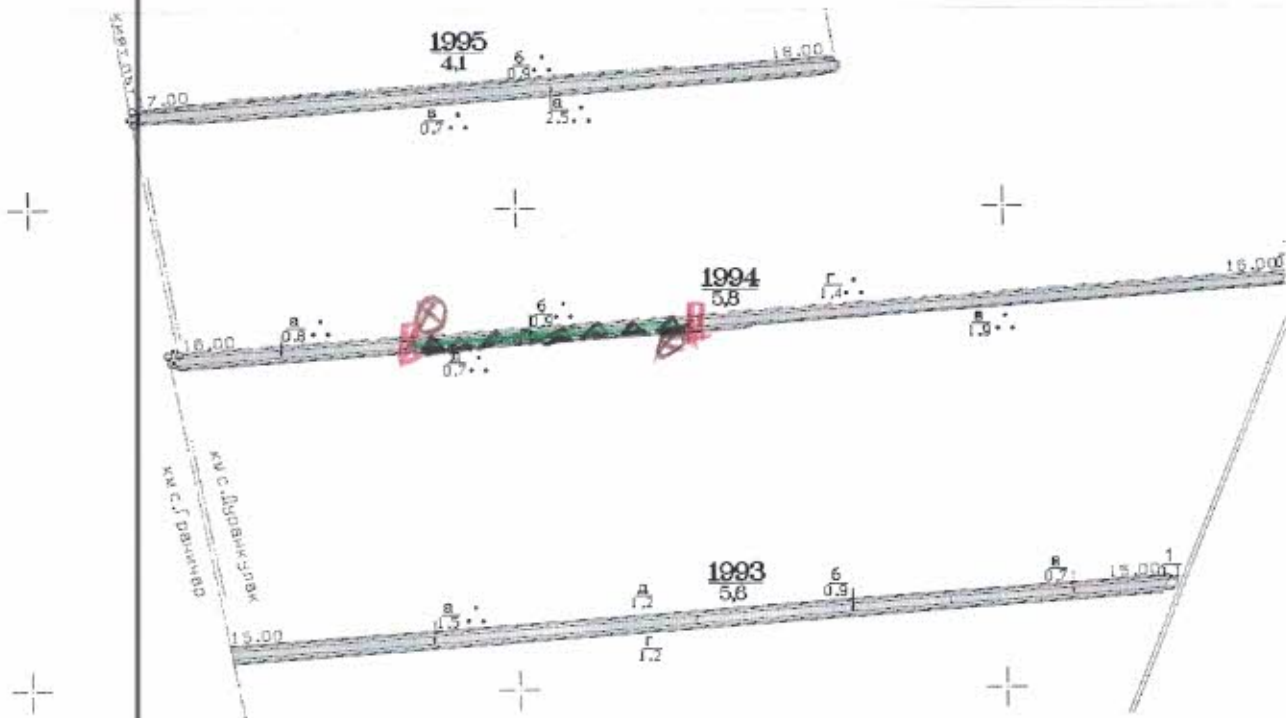


Изготвил: ... Стефан ...
 ... Атанасов ...
 /име, фамилия, подпис: ...
 дата: 28.11.17 г.,
 № и дата на удостоверението за упражняване на
 лесовъдска практика: 6393/27.04.2012 г.

Образец по чл. 53, ал. 5 от НСГ
 Одобрил: инж. Г. Керезова
 ... /Зам. Директор при ДЛС Балчик/
 име, фамилия, подпис:
 дата: 28.11.17 г.,
 № и дата на удостоверението за упражняване на
 лесовъдска практика: 7691/10.08.2012 г

ТЕХНОЛОГИЧЕН ПЛАН №

За добив на дървесина от отдел..1994.....подотдел.....б.....
 На ТП ДЛС.....Балчик...../потътва се само за държавни гори/
 ОбщинаШабла.....; Землище ...с.Дуранкулак.....;
 имот с (кадастрален идентификатор/КВС) №....., /потътва се само за недържавни гори/
I. Схема за добива на дървесина от насаждението



Легенда:

- ± ± ± ± проектирани коларски вр. извозни пътища
- съществуващи извозни пътища
- ===== съществуващ автомобилен път
- ~~~~~ технологична просека
-

- ГСМ
- »»»» проектирани тракторни вр. извозни пътища
- ▲▲▲ временен склад
- xxxxxx трасе на въжена линия
- ==+== проектиран автомобилен път
-

На схемата задължително се нанасят контурите на насаждението/имота, съществуващите и проектирани временни горски пътища, технологичните просеки, просеките за въжени линии, извозни пътища, временни складове както и връзката им със съществуващата автомобилна пътна мрежа.

II. Характеристика на насаждението

1. Вид на сечта **Техническа** / интензивност ... **100...%** /
 Втори вид сеч / интензивност %
 2. Площ на подотдела ... **0,9** ха Размер на сечището ... **0,9** ха
 3. Състав по план/програма : глд **9** яс **1**;, действителен
 5. Запас на 1 ха с клонови **218** ... куб. м/ха , без клонови куб. м/ха.
 6. Среден наклон на терена ... **2** градуса.
 7. Очакван добив от маркираната дървесина **234** лежаща маса, куб. м.

дърв. вид категория	Глд	Яс			дърв. вид категория	Глд	Яс						
едра	62				Дребна								вършина
средна	10				Дърва	149	13						24

8. Наличие и характеристика на подраства преди сечта (състав, възраст, средна височина, % на покритие)

 9. Средно извозно разстояние ... **30 м**;
 10. Други характеристики на насаждението (токовища, сватбовища, надлесни дървета, сервитути, защитени територии, Natura 2000, защитени видове описани в доклада за гори с висока консервационна стойност, мъртва дървесина, вододайни зони, биологично разнообразие и др.). Полезащитни пояси.....:

III. Технологични указания

1. Дървесината в насаждението да се добива при спазване на технологичната схема по т. I
 2. Сечта ще се извършва с (моторен трион, ръчно, машини; кастренето на отсечените стъбла се извършва: в сечище, на временен склад) ... **кастренето на отсечените дървета се извършва в сечището** **моторен трион** ;
 3. Извозът от сечището до временните складове ще се осъществява ... **ръчно** **на къси секции** на (цели стъбла, дълги къси секции, сортименти, чипс и др.; с влачене по терена, изцяло натоварени)
 4. Проектирани нови горски автомобилни пътища съгласно Наредба 5 за строителството в горските територии без промяна на предназначението им: дължина м. ширина м.
 5. Изграждане и ремонт на временни извозни горски пътища:
 5.1 Тракторни – допустимо разстояние между тях м (не по-малко от 40 м), дължина м, ширина 4 м.
 5.2 Коларски - разстояние между тях м (не по-малко от 40 м), дължина м, ширина ... м
 6. Просеки за въжени линии: бр.
 допустимо разстояние между просеките м., дължина м., ширина м.
 7. Направа на технологични просеки бр.
 допустимо разстояние между тях м., дължина м., ширина м.
 8. Изграждане на нови временни складове (бр., площ в ха)

 9. Мерки за опазване на оставащите на корен дървета, подраства, младияка и почвата... **да не се допуска влачене по терена, да не се кубира на оставащите дървета на корен, при сеч и транспорт да не се допуска нараняване на оставащите дървета на корен**
 10. Начини за почистване на сечището .. **чрез равномерно разхвърляне на вършина**
 11. Други указания: **Да се пази от пожар Да се опазват граничните имоти от вреди и повреди да не се извозва и транспортира в кално време Да се оставят семенниси**
Да се изнасят битовите отпадъци от сечището извън горските територии на определените за това места.
 12. Всички операции по подготвителните и основните работи да се извършват съгласно изискванията на Правилника за здравословни и безопасни условия на труд в горите и правилата за противопожарна безопасност в горите.

ЗАПОЗНАТ с технологичния план: /попълва се след издаването на позволителното за сеч/
 Лицето по чл. 108, ал. 2 от ЗГ, на което е издадено позволително за сеч №

/ трите имена, подпис, дата - /

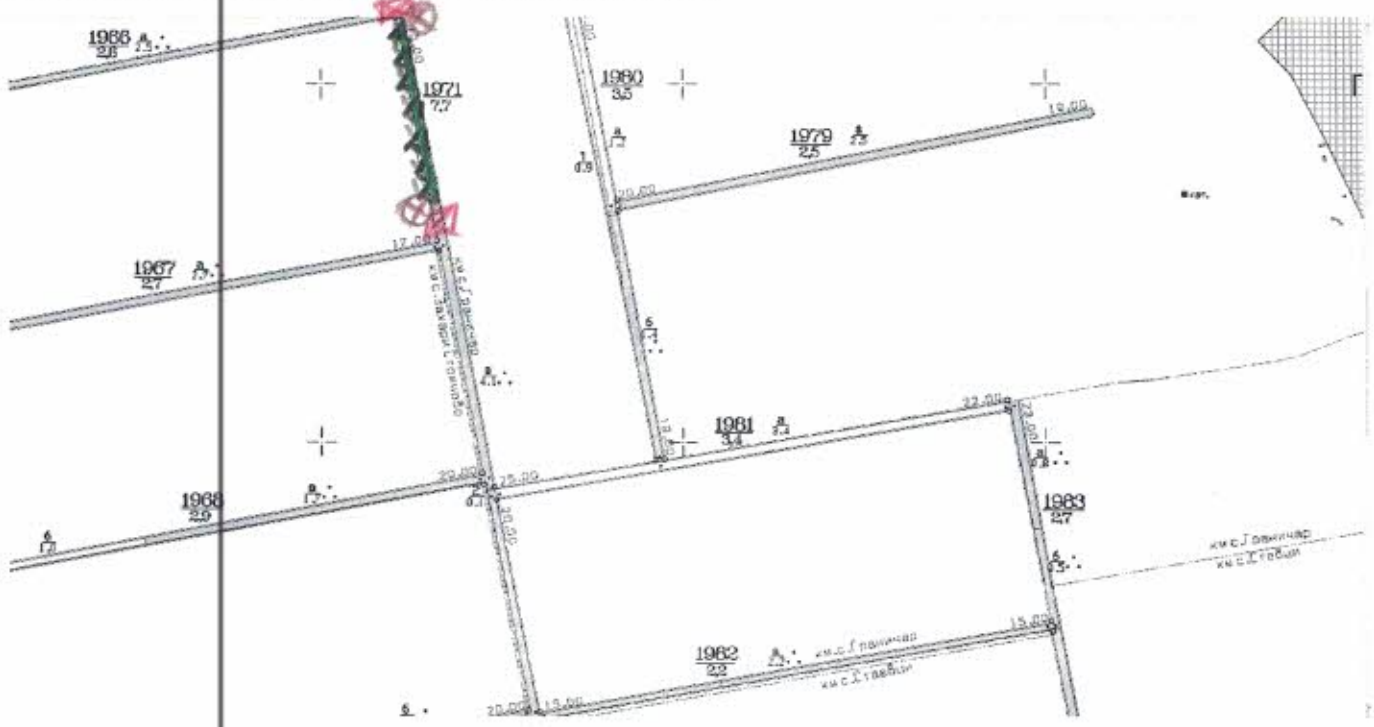
№ и дата на удостоверието за упражняване на лесовъдска практика:

Изготвил: ... Стефан ...
 ... Атанасов ...
 /име, фамилия, /подпис: ...
 дата: 28.11.12г.,
 № и дата на удостоверението за упражняване на
 лесовъдска практика: 6393/27.04.2012г.

Одобрил: инж. Г. Керезова
 ... /Зам. Директор при ДЛС Балчик/
 име, фамилия, /подпис: ...
 дата: 28.11.12г.,
 № и дата на удостоверението за упражняване на
 лесовъдска практика: 7691/10.08.2012 г

ТЕХНОЛОГИЧЕН ПЛАН №

За добив на дървесина от отдел. 1971 подотдел. В
 На ТП ДЛС Балчик /потътва се само за държавни гори/
 Община Шабла; Землище ... с. Граничар;
 имот с (кадастрален идентификатор/КВС) № /потътва се само за недържавни гори/
I. Схема за добива на дървесина от насаждението



Легенда:

- ± ± ± ± проектирани коларски вр. извозни пътища
- съществуващи извозни пътища
- ===== съществуващ автомобилен път
- ~~~~~ технологична просека
- добив

- ГСМ
- »»»» проектирани тракторни вр. извозни пътища
- ▲▲▲ временен склад
- XXXXXX трапе на въжена линия
- ==+==+== проектиран автомобилен път
- Селектива

На схемата задължително се нанасят контурите на насаждението/имота, съществуващите и проектирани временни горски пътища, технологичните просеки, просеките за въжени линии, извозни пътища, временни складове както и връзката им със съществуващата автомобилна пътна мрежа.

II. Характеристика на насаждението

1. Вид на сечта **Техническа** / интензивност ... **100...**%/
Втори вид сеч / интензивност%
2. Площ на подогдела ... **4,1**.....ха Размер на сечището..... **1,5**..... ха
3. Състав по план/програма :глд**10**.....;..., действителен.....
5. Запас на 1 ха: с клони..... **198**...куб.м/ха , без клоникуб. м/ха.
6. Среден наклон на терена ... **2**.....градуса.
7. Очакван добив от маркираната дървесина **293**.....лежаща маса, куб.м.

дърв. вид категория	Глд				дърв. вид категория	Глд					вършина	30
едра	29				Дребна							
средна	7				Дърва	257						

8. Наличие и характеристика на подраства преди сечта (състав, възраст, средна височина, % на покритие)
9. Средно извозно разстояние ... **30 м**.....;
10. Други характеристики на насаждението (*токовица, сватбовица, надлесни дървета, сервитути, защитени територии, Natura 2000, защитени видове описани в доклада за гори с висока консервационна стойност, мъртва дървесина, вододайни зони, биологично разнообразие и др.*). **Полезаштни пояси**.....;

III. Технологични указания

1. Дървесината в насаждението да се добива при спазване на технологичната схема по т. I
2. Сечта ще се извършва с (моторен трион, ръчно, машини; кастренето на отсечените стъбла се извършва: в сечище, на временен склад) ... **кастренето на отсечените дървета се извършва в сечището**..... **моторен трион**;.....
3. Извозът от сечището до временните складове ще се осъществява ... **ръчно** **на къси секции**..... на (цели стъбла, дълги/къси секции, сортименти, чипс и др.; с влачене по терена, изцяло натоварени).....
4. Проектирани нови горски автомобилни пътища съгласно Наредба 5 за строителството в горските територии без промяна на предназначението им: дължинам. широчинам.
5. Изграждане и ремонт на временни извозни горски пътища:
5.1 Тракторни – допустимо разстояние между тяхм (не по-малко от 40 м), дължинам, широчина 4 м.
5.2 Коларски - разстояние между тях.....м (не по-малко от 40 м), дължинам, широчина ... м
6. Просеки за въжени линии: бр.
допустимо разстояние между просеките м., дължина м., широчина м.
7. Направа на технологични просекибр.
допустимо разстояние между тяхм., дължинам., широчина м.
8. Изграждане на нови временни складове (бр., площ в ха)
9. Мерки за опазване на оставащите на корен дървета, подраства, младиняка и почвата...**да не се допуска влачене по терена, да не се кубира на оставащите дървета на корен, при сеч и транспорт да не се допуска нараняване на оставащите дървета на корен**
10. Начини за почистване на сечището ..**чрез равномерно разхвърляне на вършина**
11. Други указания: **Да се пази от пожар Да се опазват граничните имоти от вреди и повреди да не се извозва и транспортира в кално време Да се оставят семенници**
Да се изнасят битовите отпадъци от сечището извън горските територии на определените за това места.
12. Всички операции по подготвителните и основните работи да се извършват съгласно изискванията на Правилника за здравословни и безопасни условия на труд в горите и правилата за противопожарна безопасност в горите.

ЗАПОЗНАТ с технологичния план:/попълва се след издаването на разрешителното за сеч/
Лицето по чл. 108, ал. 2 от ЗГ, на което е издадено разрешително за сеч №

/ трите имена, подпис, дата - /

№ и дата на удостоверение за упражняване на лесовъдска практика:

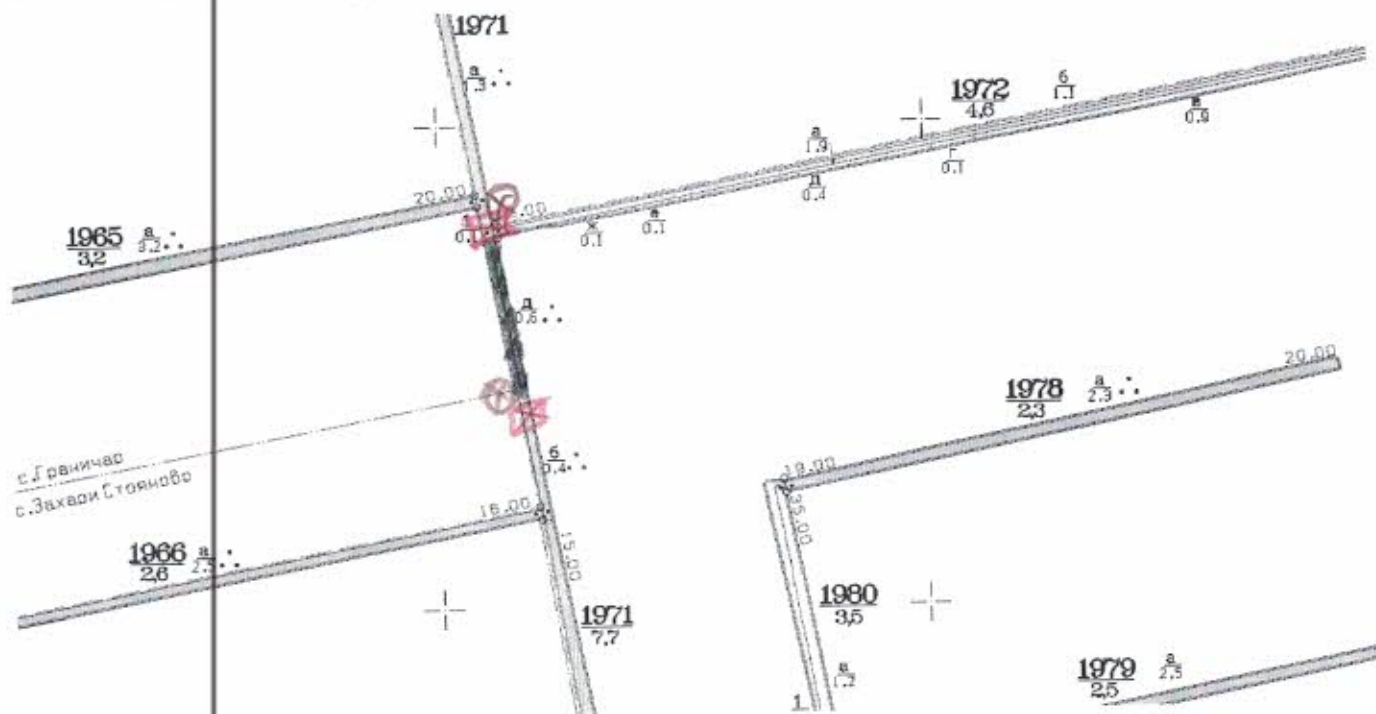
Изготвил: ... Стефан ...
 ... Атанасов ...
 /име, фамилия./ подпис:
 дата: 18.11.17 г.,

Одобрил: инж. Г. Керезова
 ... /Зам. Директор при ДЛС Балчик/
 име, фамилия./ подпис:
 дата: 18.11.17 г.,
 № и дата на удостоверение за упражняване на
 лесовъдска практика: 7691/10.08.2012 г

№ и дата на удостоверение за упражняване на
 лесовъдска практика: 6393/27.04.2012г.

ТЕХНОЛОГИЧЕН ПЛАН №

За добив на дървесина от отдел. 1971 подотдел. Д.
 На ТП ДЛС Балчик /потъква се само за държавни гори/
 Община Шабла; Землище ... с. Граничар;
 имот с (кадастрален идентификатор/КВС) № /потъква се само за недържавни гори/
I. Схема за добива на дървесина от насаждението



Легенда:

- ± ± ± ± проектирани коларски вр. извозни пътища
- съществуващи извозни пътища
- ===== съществуващ автомобилен път
- ~~~~~ технологична просека
- ▭ (with red symbol) *посети*

- ⊗ - ГСМ
- »»»» проектирани тракторни вр. извозни пътища
- ▲▲▲ временен склад
- xxxxxx трасе на въжена линия
- +=+=+ проектиран автомобилен път
- ▭ (with green symbol) *сечение*

На схемата задължително се нанасят контурите на насаждението/имота, съществуващите и проектирани временни горски пътища, технологичните просеки, просеките за въжени линии, извозни пътища, временни складове както и връзката им със съществуващата автомобилна пътна мрежа.

II. Характеристика на насаждението

1. Вид на сечта **Техническа** / интензивност ... **100...%** /
 Втори вид сеч / интензивност %
 2. Площ на подотдела ... **0,6** ха Размер на сечището ... **0,6** ха
 3. Състав по план/програма : глд **10**; ..., действителен
 5. Запас на 1 ха : с клонови **140** ... куб. м/ха , без клонови куб. м/ха.
 6. Среден наклон на терена ... **2** градуса.
 7. Очакван добив от маркираната дървесина **89** лежаща маса, куб. м.

дърв. вид категория	Глд				дърв. вид категория	Глд						
едра	12				Дребна						вър-	9
средна	1				Дърва	76					шина	

8. Наличие и характеристика на подраства преди сечта (състав, възраст, средна височина, % на покритие)

 9. Средно извозно разстояние ... **30 м**;
 10. Други характеристики на насаждението (токовища, сватбовища, надлесни дървета, сервитути, защитени територии, Natura 2000, защитени видове описани в доклада за гори с висока консервационна стойност, мъртва дървесина, вододайни зони, биологично разнообразие и др.). **Полезни защитни пояси**

III. Технологични указания

1. Дървесината в насаждението да се добива при спазване на технологичната схема по т. I
 2. Сечта ще се извършва с (моторен трион, ръчно, машини; кастренето на отсечените стъбла се извършва: в сечище, на временен склад) ... **кастренето на отсечените дървета се извършва в сечището** **моторен трион**;
 3. Извозът от сечището до временните складове ще се осъществява ... **ръчно** **на къси секции** на (цели стъбла, дълги/къси секции, сортименти, чипс и др.; с влачене по терена, изцяло натоварени)
 4. Проектирани нови горски автомобилни пътища съгласно Наредба 5 за строителството в горските територии без промяна на предназначението им: дължина м. ширина м.
 5. Изграждане и ремонт на временни извозни горски пътища:
 5.1 Тракторни – допустимо разстояние между тях м (не по-малко от 40 м), дължина м, ширина 4 м.
 5.2 Коларски - разстояние между тях м (не по-малко от 40 м), дължина м, ширина ... м
 6. Просеки за въжени линии: бр.
 допустимо разстояние между просеките м., дължина м., ширина м.
 7. Направа на технологични просеки бр.
 допустимо разстояние между тях м., дължина м., ширина м.
 8. Изграждане на нови временни складове (бр., площ в ха)

 9. Мерки за опазване на оставащите на корен дървета, подраства, младиняка и почвата... **да не се допуска влачене по терена, да не се кубира на оставащите дървета на корен, при сеч и транспорт да не се допуска нараняване на оставащите дървета на корен**
 10. Начини за почистване на сечището .. **чрез равномерно разхвърляне на вършина**
 11. Други указания: **Да се пази от пожар Да се опазват граничните имоти от вреди и повреди да не се извозва и транспортира в кално време Да се оставят семенници Да се изнасят битовите отпадъци от сечището извън горските територии на определените за това места.**
 12. Всички операции по подготвителните и основните работи да се извършват съгласно изискванията на Правилника за здравословни и безопасни условия на труд в горите и правилата за противопожарна безопасност в горите.

ЗАПОЗНАТ с технологичния план: /попълва се след издаването на разрешителното за сеч/
 Лицето по чл. 108, ал. 2 от ЗГ, на което е издадено разрешително за сеч №

/трите имена, подпис, дата - /

№ и дата на удостоверение за упражняване на лесовъдска практика:

Изготвил: ... Стефан ...
... Атанасов ...
/име, фамилия, / подпис: ...
дата: 28.11.12 г.,
№ и дата на удостоверение за упражняване на
лесовъдска практика: 6393/27.04.2012г.

Одобрил: ... инж. Г. Керезова ...
... /Зам. Директор при ДЛС Балчик/ ...
име, фамилия, / подпис: ...
дата: 28.11.12 г.,
№ и дата на удостоверение за упражняване на
лесовъдска практика: 7691/10.08.2012 г

ТЕХНОЛОГИЧЕН ПЛАН №

За добив на дървесина от отдел. 1983 подотдел. а
На ТП ДЛС Балчик /потъква се само за държавни гори/
Община Шабла; Землище ... с. Граничар;
имот с (кадастрален идентификатор/КВС) № /потъква се само за недържавни гори/
I. Схема за добива на дървесина от насаждението



Легенда:

- ± ± ± ± проектирани коларски вр. извозни пътища
- съществуващи извозни пътища
- ===== съществуващ автомобилен път
- ~~~~~ технологична просека
- ГЕМ*

- ГЕМ
- »»»» проектирани тракторни вр. извозни пътища
- ▲▲▲▲ временен склад
- XXXXXX трасе на въжена линия
- ==+==+== проектиран автомобилен път
- Временен*

На схемата задължително се нанасят контурите на насаждението/имота, съществуващите и проектирани временни горски пътища, технологичните просеки, просеките за въжени линии, извозни пътища, временни складове както връзката им със съществуващата автомобилна пътна мрежа.

II. Характеристика на насаждението

1. Вид на сечта **Техническа** / интензивност ...**100...**%/
Втори вид сеч / интензивност%
2. Площ на подогдела ...**0,8**.....ха Размер на сечището.....**0,8**..... ха
3. Състав по план/програма :глд**10**.....;..., действителен.....
5. Запас на 1 ха: с клони....**216**...куб.м/ха , без клоникуб. м/ха.
6. Среден наклон на терена ...**2**.....градуса.
7. Очакван добив от маркираната дървесина**189**.....лежаща маса, куб.м.

дърв. вид категория	Глд				дърв. вид категория	Глд					вършина	19
едра	34				Дребна							
средна	10				Дърва	145						

8.Наличие и характеристика на подраства преди сечта (състав, възраст, средна височина, % на покритие)

9. Средно извозно разстояние ...**30 м**.....;

10. Други характеристики на насаждението (*токовища, сватбовища, надлесни дървета, сервитути, защитени територии, Natura 2000, защитени видове описани в доклада за гори с висока консервационна стойност, мъртва дървесина, вододайни зони, биологично разнообразие и др.*). **Полезащитни пояси**.....;

III. Технологични указания

1. Дървесината в насаждението да се добива при спазване на технологичната схема по т. I

2. Сечта ще се извършва с (моторен трион, ръчно, машини; кастренето на отсечените стъбла се извършва: в сечище, на временен склад) ...**кастренето на отсечените дървета се извършва в сечището**.....**моторен трион**;

3. Извозът от сечището до временните складове ще се осъществява ... **ръчно** **на къси секции**..... на (цели стъбла, дълги/къси секции, сортименти, чипс и др.; с влачене по терена, изцяло натоварени).....

4. Проектирани нови горски автомобилни пътища съгласно Наредба 5 за строителството в горските територии без промяна на предназначението им: дължинам. широчинам.

5. Изграждане и ремонт на временни извозни горски пътища:

5.1 Тракторни – допустимо разстояние между тяхм (не по-малко от 40 м), дължинам, широчина 4 м.

5.2 Коларски - разстояние между тях.....м (не по-малко от 40 м), дължина м, широчина ... м

6. Просеки за въжени линии: бр.

допустимо разстояние между просеките м., дължина м., широчина м.

7. Направа на технологични просекибр.

допустимо разстояние между тяхм., дължинам., широчина м.

8. Изграждане на нови временни складове (бр., площ в ха)

9. Мерки за опазване на оставащите на корен дървета, подраства, младияка и почвата...**да не се допуска влачене по терена, да не се кубира на оставащите дървета на корен, при сеч и транспорт да не се допуска нараняване на оставащите дървета на корен**

10. Начини за почистване на сечището ..**чрез равномерно разхвърляне на вършина**

11. Други указания: **Да се пази от пожар Да се опазват граничните имоти от вреди и повреди да не се извозва и транспортира в кално време Да се оставят семениси Да се изнасят битовите отпадъци от сечището извън горските територии на определените за това места.**

12. Всички операции по подготвителните и основните работи да се извършват съгласно изискванията на Правилника за здравословни и безопасни условия на труд в горите и правилата за противопожарна безопасност в горите.

ЗАПОЗНАТ с технологичния план:/попълва се след издаването на позволителното за сеч/
Лицето по чл. 108, ал. 2 от ЗГ, на което е издадено позволително за сеч №

/ трите имена, подпис, дата - /

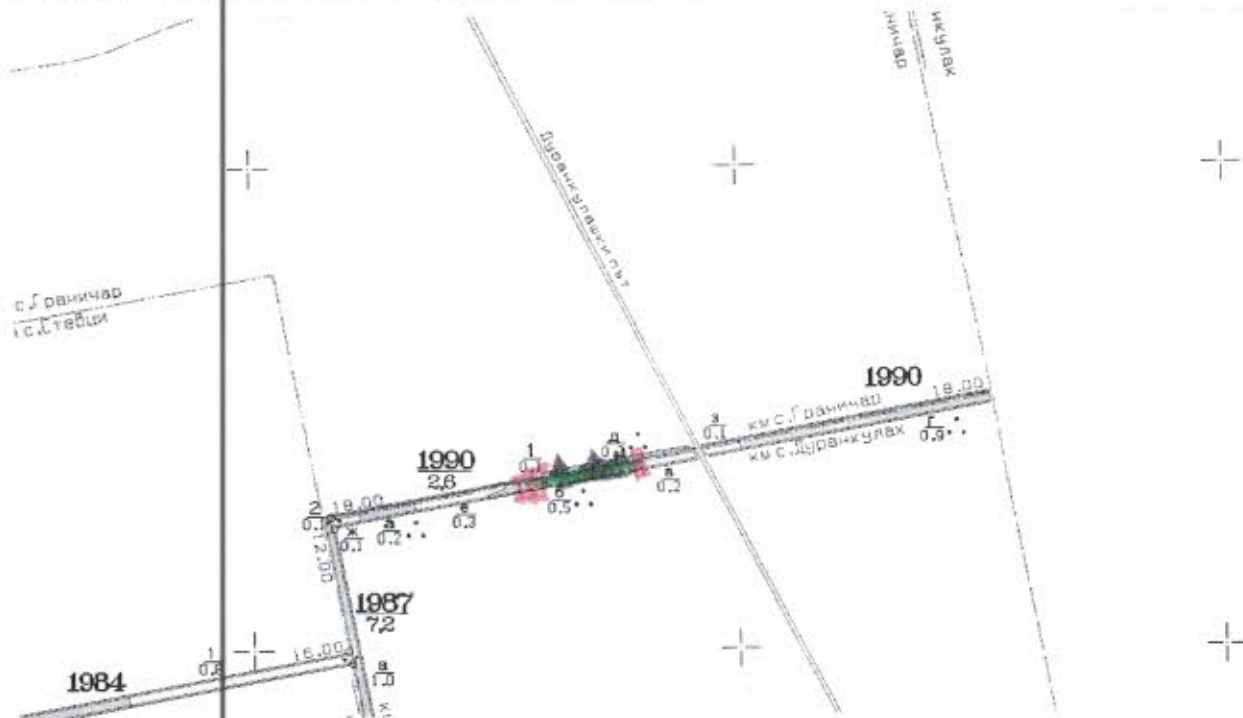
№ и дата на удостоверение за упражняване на лесовъдска практика:

Изготвил: ... Стефан ...
 ... Атанасов ...
 /име, фамилия, / подпис: ...
 дата: 23.11.17,
 № и дата на удостоверение за упражняване на
 лесовъдска практика: 6393/27.04.2012г.

Одобрил: инж. Г. Керезова
 ... /Зам. Директор при ДЛС Балчик/
 име, фамилия, / подпис: ...
 дата: 23.11.17,
 № и дата на удостоверение за упражняване на
 лесовъдска практика: 7691/10.08.2012 г

ТЕХНОЛОГИЧЕН ПЛАН №

За добив на дървесина от отдел..1990.....подотдел.....б.....
 На ТП ДЛС.....Балчик...../потътва се само за държавни гори/
 ОбщинаШабла.....; Землище ...с.Дуранкулак.....;
 имот с (кадастрален идентификатор/КВС) №...../потътва се само за недържавни гори/
I. Схема за добива на дървесина от насаждението



Легенда:

- ± ± ± ± проектирани коларски вр. извозни пътища
- съществуващи извозни пътища
- ==== съществуващ автомобилен път
- ~~~~~ технологична просека
- Тъбелки

- БСМ
- »»»» проектирани тракторни вр. извозни пътища
- ▲▲▲▲ временен склад
- xxxxxx трасе на въжена линия
- ==+==+== проектиран автомобилен път
- Селекте

На схемата задължително се нанасят контурите на насаждението/имота, съществуващите и проектирани временни горски пътища, технологичните просеки, просеките за въжени линии, извозни пътища, временни складове както и връзката им със съществуващата автомобилна пътна мрежа.

II. Характеристика на насаждението

1. Вид на сечта **Техническа** / интензивност ...**100...**%/
 Втори вид сеч / интензивност%
2. Площ на подотдела ...**0,5**.....ха Размер на сечището.....**0,5**..... ха
3. Състав по план/програма :глд**10**.....;..., действителен.....
5. Запас на 1 ха: с клони.....**176**...куб.м/ха , без клоникуб. м/ха.
6. Среден наклон на терена ...**2**.....градуса.
7. Очакван добив от маркираната дървесина**93**.....лежаща маса, куб.м.

дърв. вид категория	Глд				дърв. вид категория	Глд					вършина	9
едра	19				Дребна							
средна	2				Дърва	72						

8. Наличие и характеристика на подраства преди сечта (състав, възраст, средна височина, % на покритие)
9. Средно извозно разстояние ...**30 м**.....;
10. Други характеристики на насаждението (*токовища, сватбовища, надлесни дървета, сервитути, защитени територии, Натура 2000, защитени видове описани в доклада за гори с висока консервационна стойност, мъртва дървесина, вододайни зони, биологично разнообразие и др.*). *Полезащитни пояси*.....;

III. Технологични указания

1. Дървесината в насаждението да се добива при спазване на технологичната схема по т. I
2. Сечта ще се извършва с (моторен трион, ръчно, машини; кастренето на отсечените стъбла се извършва: в сечище, на временен склад) ...**кастренето на отсечените дървета се извършва в сечището**.....**моторен трион**.....
3. Извозът от сечището до временните складове ще се осъществява ... **ръчно** **на къси секции**..... на (цели стъбла, дълги/къси секции, сортименти, чипс и др.; с влачене по терена, изцяло натоварени).....
4. Проектирани нови горски автомобилни пътища съгласно Наредба 5 за строителството в горските територии без промяна на предназначението им: дължинам. широчинам.
5. Изграждане и ремонт на временни извозни горски пътища:
- 5.1 Тракторни – допустимо разстояние между тяхм (не по-малко от 40 м), дължинам, широчина 4 м.
- 5.2 Коларски - разстояние между тях.....м (не по-малко от 40 м), дължинам, широчина ... м
6. Просеки за вжени линии: бр.
 допустимо разстояние между просеките м., дължина м., широчина м.
7. Направа на технологични просекибр.
 допустимо разстояние между тяхм., дължинам., широчина м.
8. Изграждане на нови временни складове (бр., площ в ха)
9. Мерки за опазване на оставащите на корен дървета, подраства, младиняка и почвата...**да не се допуска влачене по терена, да не се кубира на оставащите дървета на корен, при сеч и транспорт да не се допуска нараняване на оставащите дървета на корен**
10. Начини за почистване на сечището ..**чрез равномерно разхвърляне на вършина**
11. Други указания: **Да се пази от пожар Да се опазват граничните имоти от вреди и повреди да не се извозва и транспортира в кално време Да се оставят семенници Да се изнасят битовите отпадъци от сечището извън горските територии на определените за това места.**
12. Всички операции по подготвителните и основните работи да се извършват съгласно изискванията на Правилника за здравословни и безопасни условия на труд в горите и правилата за противопожарна безопасност в горите.

ЗАПОЗНАТ с технологичния план:/попълва се след издаването на разрешителното за сеч/
 Лицето по чл. 108, ал. 2 от ЗГ, на което е издадено разрешително за сеч №

/ трите имена, подпис, дата - /

№ и дата на удостоверението за упражняване на лесовъдска практика:

Изготвил: ... Стефан ...

... Атанасов ...

/име, фамилия/ подпис: ...

дата: 18.11.12г.,

№ и дата на удостоверение за упражняване на лесовъдска практика: 6393/27.04.2012г.

Одобрил: инж. Г. Керезова

... /Зам. Директор при ДЛС Балчик/

име, фамилия/ подпис: ...

дата: 18.11.12г.,

№ и дата на удостоверение за упражняване на лесовъдска практика: 7691/10.08.2012 г

ТЕХНОЛОГИЧЕН ПЛАН №

За добив на дървесина от отдел..1990.....подотдел.....В.....

На ТП ДЛС.....Балчик...../потътва се само за държавни гори/

ОбщинаШабла.....; Землище ...с.Дуранкулак.....;

имот с (кадастрален идентификатор/КВС) №....., /потътва се само за недържавни гори/

I. Схема за добива на дървесина от насаждението



Легенда:

±±±±	проектирани коларски вр. извозни пътища
-----	съществуващи извозни пътища
=====	съществуващ автомобилен път
~~~~~	технологична просека
■	Склад

⊗ - ТСМ

»»»»	проектирани тракторни вр. извозни пътища
▲▲▲	временен склад
xxxxxx	трасе на въжена линия
==+==	проектиран автомобилен път
⊗	Склад

На схемата задължително се нанасят контурите на насаждението/имота, съществуващите и проектирани временни горски пътища, технологичните просеки, просеките за въжени линии, извозни пътища, временни складове както и връзката им със съществуващата автомобилна пътна мрежа.

## II. Характеристика на насаждението

1. Вид на сечта ..... **Техническа** ..... / интензивност ...**20**...%/  
Втори вид сеч ..... / интензивност .....%  
2. Площ на подотдела ...**0,2**.....ха Размер на сечището.....**0,2**..... ха  
3. Състав по план/програма :глд**10**.....;..., действителен.....  
5. Запас на 1 ха: с клони.....**157**...куб.м/ха , без клони .....куб. м/ха.  
6. Среден наклон на терена ...**2**.....градуса.  
7. Очакван добив от маркираната дървесина .....**6**.....лежаща маса, куб.м.

дърв. вид категория	Глд					дърв. вид категория	Глд						
едра						Дребна							вър-
средна	<b>1</b>					Дърва	<b>5</b>						шина

8. Наличие и характеристика на подраства преди сечта (състав, възраст, средна височина, % на покритие) .....  
.....  
9. Средно извозно разстояние ...**30** м.....;  
10. Други характеристики на насаждението (*токовица, сватбовица, надлесни дървета, сервитути, защитени територии, Natura 2000, защитени видове описани в доклада за гори с висока консервационна стойност, мъртва дървесина, вододайни зони, биологично разнообразие и др.*). *Полезащитни пояси*.....;

## III. Технологични указания

1. Дървесината в насаждението да се добива при спазване на технологичната схема по т. I  
2. Сечта ще се извършва с (моторен трион, ръчно, машини; кастренето на отсечените стъбла се извършва: в сечище, на временен склад) ...**кастренето на отсечените дървета се извършва в сечището**.....**моторен трион**.....  
3. Извозът от сечището до временните складове ще се осъществява ... **ръчно** .....  
..... **на къси секции**..... на (цели стъбла, дълги/къси секции, сортименти, чипс и др.; с влачене по терена, изцяло натоварени).....  
4. Проектирани нови горски автомобилни пътища съгласно Наредба 5 за строителството в горските територии без промяна на предназначението им: дължина .....м. широчина .....м.  
5. Изграждане и ремонт на временни извозни горски пътища:  
5.1 Тракторни – допустимо разстояние между тях .....м (не по-малко от 40 м), дължина .....м, широчина 4 м.  
5.2 Коларски - разстояние между тях.....м (не по-малко от 40 м), дължина .....м, широчина ... м  
6. Просеки за въжени линии: ..... бр.  
допустимо разстояние между просеките ..... м., дължина ..... м., широчина ..... м.  
7. Направа на технологични просеки .....бр.  
допустимо разстояние между тях .....м., дължина .....м., широчина ..... м.  
8. Изграждане на нови временни складове (бр., площ в ха) .....  
.....  
9. Мерки за опазване на оставащите на корен дървета, подраства, младиняка и почвата...**да не се допуска влачене по терена, да не се кубира на оставащите дървета на корен, при сеч и транспорт да не се допуска нараняване на оставащите дървета на корен**  
10. Начини за почистване на сечището ..**чрез равномерно разхвърляне на вършина**  
11. Други указания: **Да се пази от пожар Да се опазват граничните имоти от вреди и повреди да не се извозва и транспортира в кално време**  
**Да се изнасят битовите отпадъци от сечището извън горските територии на определените за това места.**  
12. Всички операции по подготвителните и основните работи да се извършват съгласно изискванията на Правилника за здравословни и безопасни условия на труд в горите и правилата за противопожарна безопасност в горите.

**ЗАПОЗНАТ с технологичния план:** ...../попълва се след издаването на позволителното за сеч/  
Лицето по чл. 108, ал. 2 от ЗГ, на което е издадено позволително за сеч № .....

/ трите имена, подпис, дата - /

№ и дата на удостоверението за упражняване на лесовъдска практика: .....

Изготвил: ... Стефан ...

Одобрил: ..... инж. Г. Керезова .....

... .. Атанасов .....

... /Зам. Директор при ДЛС Балчик/ .....

/име, фамилия/ подпис: *[Signature]*

име, фамилия/ подпис: *[Signature]*

дата: 28.11.17г.

дата: 28.11.17г.

№ и дата на удостоверение за упражняване на лесовъдска практика: 6393/27.04.2012г.

№ и дата на удостоверение за упражняване на лесовъдска практика: 7691/10.08.2012 г

### ТЕХНОЛОГИЧЕН ПЛАН № ....

За добив на дървесина от отдел..1983.....подотдел.....б.....

На ТП ДЛС.....Балчик...../потътва се само за държавни гори/

Община .....Шабла.....; Землище ...с.Граничар.....;

имот с (кадастрален идентификатор/КВС) №....., /потътва се само за недържавни гори/

#### I. Схема за добива на дървесина от насаждението



#### Легенда:

± ± ± ± проектирани коларски вр. извозни пътища

----- съществуващи извозни пътища

===== съществуващ автомобилен път

~~~~~ технологична просека

[Red X symbol] Табелки

[Red X symbol] - ГСМ

»»»»» проектирани тракторни вр. извозни пътища

▲▲▲ временен склад

XXXXXX трасе на въжена линия

====+==== проектиран автомобилен път

[Green shaded area] Склад

На схемата задължително се нанасят контурите на насаждението/имота, съществуващите и проектирани временни горски пътища, технологичните просеки, просеките за въжени линии, извозни пътища, временни складове както и връзката им със съществуващата автомобилна пътна мрежа.

II. Характеристика на насаждението

1. Вид на сечта **Техническа** / интензивност ...**15...**%/
 2. Площ на подотдела ... **0,5**.....ха Размер на сечището.....**0,5**..... ха
 3. Състав по план/програма :глд**10**.....;..., действителен.....
 5. Запас на 1 ха: с клони.....**104**...куб.м/ха , без клоникуб. м/ха.
 6. Среден наклон на терена ...**2**.....градуса.
 7. Очакван добив от маркираната дървесина**8**.....лежаща маса, куб.м.

| дърв. вид категория | Глд | дърв. вид категория | Глд | вършина | 1 |
|---------------------|----------|---------------------|----------|---------|---|
| едра | | Дребна | | | |
| средна | 1 | Дърва | 7 | | |

8. Наличие и характеристика на подраства преди сечта (състав, възраст, средна височина, % на покритие)
 9. Средно извозно разстояние ...**30** м.....;
 10. Други характеристики на насаждението (токовища, сватбовища, надлесни дървета, сервитути, защитени територии, Natura 2000, защитени видове описани в доклада за гори с висока консервационна стойност, мъртва дървесина, вододайни зони, биологично разнообразие и др.). **Полезашитни пояси**.....;

III. Технологични указания

1. Дървесината в насаждението да се добива при спазване на технологичната схема по т. I
 2. Сечта ще се извършва с (моторен трион, ръчно, машини; кастренето на отсечените стъбла се извършва: в сечище, на временен склад) ...**кастренето на отсечените дървета се извършва в сечището**.....**моторен трион**;.....
 3. Извозът от сечището до временните складове ще се осъществява ... **ръчно** **на къси секции**..... на (цели стъбла, дълги/къси секции, сортименти, чипс и др.; с влачене по терена, изцяло натоварени).....
 4. Проектирани нови горски автомобилни пътища съгласно Наредба 5 за строителството в горските територии без промяна на предназначението им: дължинам. широчинам.
 5. Изграждане и ремонт на временни извозни горски пътища:
 5.1 Тракторни – допустимо разстояние между тяхм (не по-малко от 40 м), дължинам, широчина 4 м.
 5.2 Коларски - разстояние между тях.....м (не по-малко от 40 м), дължинам, широчина ... м
 6. Просеки за въжени линии: бр.
 допустимо разстояние между просеките м., дължина м., широчина м.
 7. Направа на технологични просекибр.
 допустимо разстояние между тяхм., дължинам., широчина м.
 8. Изграждане на нови временни складове (бр., площ в ха)
 9. Мерки за опазване на оставащите на корен дървета, подраства, младиняка и почвата...**да не се допуска влачене по терена, да не се кубира на оставащите дървета на корен, при сеч и транспорт да не се допуска нараняване на оставащите дървета на корен**
 10. Начини за почистване на сечището ..**чрез равномерно разхвърляне на вършина**
 11. Други указания: **Да се пази от пожар Да се опазват граничните имоти от вреди и повреди, да не се извозва и транспортира в кално време**
Да се изнасят битовите отпадъци от сечището извън горските територии на определените за това места.
 12. Всички операции по подготвителните и основните работи да се извършват съгласно изискванията на Правилника за здравословни и безопасни условия на труд в горите и правилата за противопожарна безопасност в горите.

ЗАПОЗНАТ с технологичния план:/попълва се след издаването на позволителното за сеч/
 Лицето по чл. 108, ал. 2 от ЗГ, на което е издадено позволително за сеч №

/трите имена, подпис, дата -/

№ и дата на удостоверението за упражняване на лесовъдска практика:

Изготвил: ... Стефан ...

Одобрил: инж. Г. Керезова

... .. Атанасов

... /Зам. Директор при ДЛС Балчик/

/име, фамилия/ подпис: *[Signature]*

име, фамилия/ подпис:

дата: 28.11.17.

дата: 28.11.17.

№ и дата на удостоверение за упражняване на лесовъдска практика: 6393/27.04.2012г.

№ и дата на удостоверение за упражняване на лесовъдска практика: 7691/10.08.2012 г

ТЕХНОЛОГИЧЕН ПЛАН №

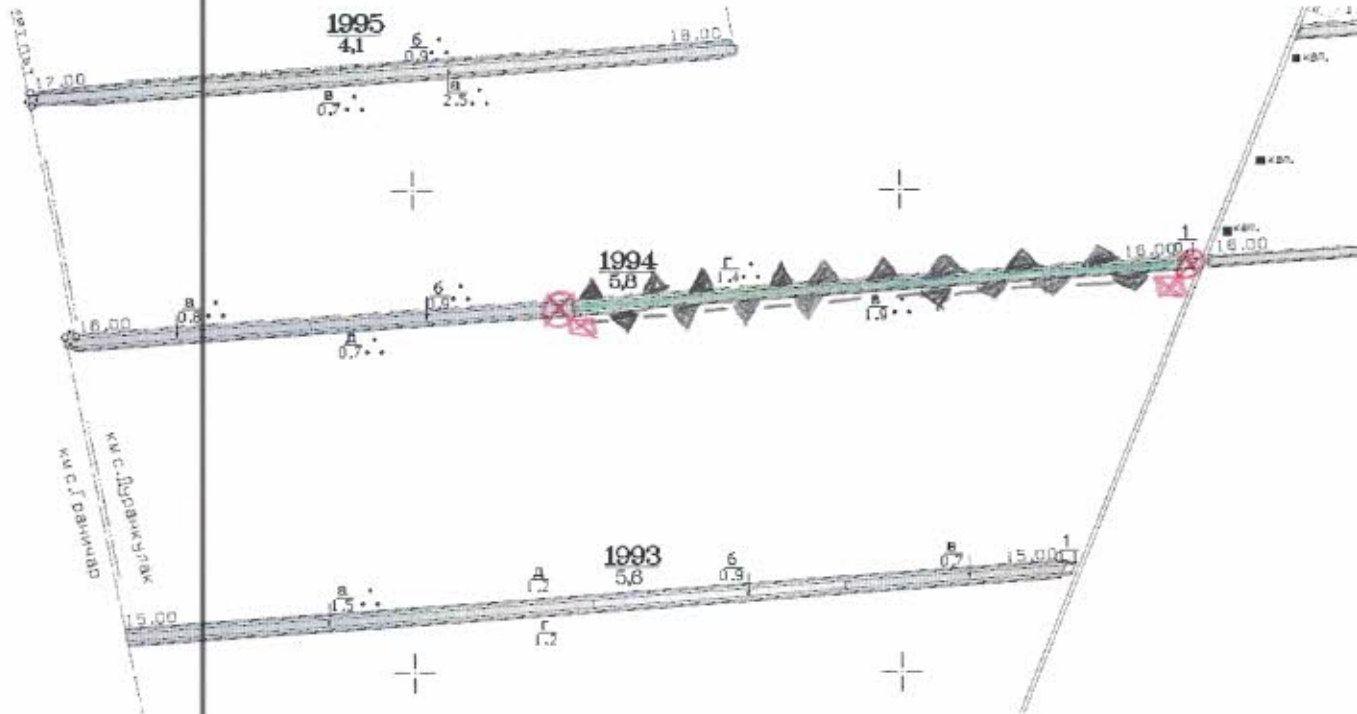
За добив на дървесина от отдел..1994.....подотдел.....В.....

На ТП ДЛС.....Балчик...../потъква се само за държавни гори/

ОбщинаШабла.....; Землище ...с.Дуранкулак.....;

имот с (кадастрален идентификатор/КВС) №....., /потъква се само за недържавни гори/

I. Схема за добива на дървесина от насаждението



Легенда:

±±±±± проектирани коларски вр. извозни пътища

----- съществуващи извозни пътища

===== съществуващ автомобилен път

~~~~~ технологична просека

*[Handwritten signature]*

*[Handwritten symbol: X in a circle]* - ГСМ

»»»»» проектирани тракторни вр. извозни пътища

▲▲▲▲▲ временен склад

xxxxxxx трасе на въжезна линия

==+==+== проектиран автомобилен път

*[Handwritten symbol: X in a square]* *[Handwritten text: ГСМ]*

На схемата задължително се нанасят контурите на насаждението/имота, съществуващите и проектирани временни горски пътища, технологичните просеки, просеките за въжени линии, извозни пътища, временни складове както и връзката им със съществуващата автомобилна пътна мрежа.

## II. Характеристика на насаждението

1. Вид на сечта ..... **Техническа** ..... / интензивност ... **10...**%/  
 Втори вид сеч ..... / интензивност .....%
2. Площ на подотдела ... **1,9**.....ха Размер на сечището.....**1,9**..... ха
3. Състав по план/програма :**яс10**.....;..., действителен.....
5. Запас на 1 ха: с клони.....**197**...куб.м/ха, без клони .....куб. м/ха.
6. Среден наклон на терена ...**2**.....градуса.
7. Очакван добив от маркираната дървесина .....**34**.....лежаща маса, куб.м.

| дърв. вид категория | Яс |  |  |  | дърв. вид категория | Яс |  |  |  |  | вършина | 4 |
|---------------------|----|--|--|--|---------------------|----|--|--|--|--|---------|---|
| едра                | 7  |  |  |  | Дребна              |    |  |  |  |  |         |   |
| средна              | 2  |  |  |  | Дърва               | 25 |  |  |  |  |         |   |

8.Наличие и характеристика на подраства преди сечта (състав, възраст, средна височина, % на покритие) .....

9. Средно извозно разстояние ...**30 м**.....;

10. Други характеристики на насаждението (*токовица, сватбовица, надлесни дървета, сервитути, защитени територии, Natura 2000, защитени видове описани в доклада за гори с висока консервационна стойност, мъртва дървесина, вододайни зони, биологично разнообразие и др.*). **Полезашитни пояси**.....

## III. Технологични указания

1. Дървесината в насаждението да се добива при спазване на технологичната схема по т. I
2. Сечта ще се извършва с (моторен трион, ръчно, машини; кастренето на отсечените стъбла се извършва: в сечище, на временен склад) ...**кастренето на отсечените дървета се извършва в сечището**.....**моторен трион**;
3. Извозът от сечището до временните складове ще се осъществява ... **ръчно** ..... **на къси секции**..... на (цели стъбла, дълги/къси секции, сортименти, чипс и др.; с влачене по терена, изцяло натоварени).....
4. Проектирани нови горски автомобилни пътища съгласно Наредба 5 за строителството в горските територии без промяна на предназначението им: дължина .....м. широчина .....м.
5. Изграждане и ремонт на временни извозни горски пътища:  
 5.1 Тракторни – допустимо разстояние между тях .....м (не по-малко от 40 м), дължина .....м, широчина 4 м.  
 5.2 Коларски - разстояние между тях.....м (не по-малко от 40 м), дължина .....м, широчина ... м
6. Просеки за въжени линии: ..... бр.  
 допустимо разстояние между просеките ..... м., дължина ..... м., широчина ..... м.
7. Направа на технологични просеки .....бр.  
 допустимо разстояние между тях .....м., дължина .....м., широчина ..... м.
8. Изграждане на нови временни складове (бр., площ в ха) .....
9. Мерки за опазване на оставащите на корен дървета, подраства, младияка и почвата...**да не се допуска влачене по терена, да не се кубира на оставащите дървета на корен, при сеч и транспорт да не се допуска нараняване на оставащите дървета на корен**
10. Начини за почистване на сечището ..**чрез равномерно разхвърляне на вършина**
11. Други указания: **Да се пази от пожар Да се опазват граничните имоти от вреди и повреди да не се извозва и транспортира в кално време**  
**Да се изнасят битовите отпадъци от сечището извън горските територии на определените за това места.**
12. Всички операции по подготвителните и основните работи да се извършват съгласно изискванията на Правилника за здравословни и безопасни условия на труд в горите и правилата за противопожарна безопасност в горите.

**ЗАПОЗНАТ с технологичния план:** ...../попълва се след издаването на позволителното за сеч/  
 Лицето по чл. 108, ал. 2 от ЗГ, на което е издадено позволително за сеч № .....

/трите имена, подпис, дата -/

№ и дата на удостоверението за упражняване на лесовъдска практика: .....

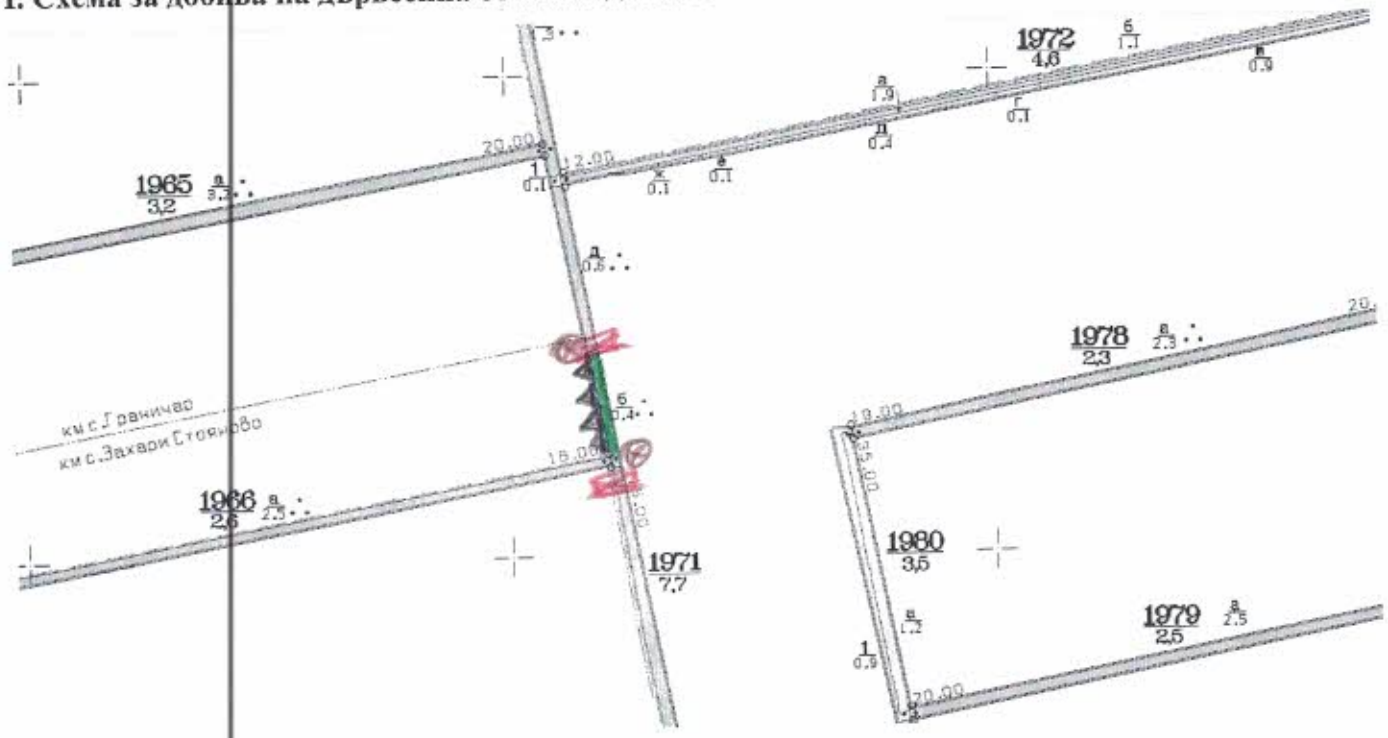


Изготвил: ... Стефан ...  
... .. Атанасов ...  
/име, фамилия / подпис: ...  
дата: 28.11.17 г.,  
№ и дата на удостоверение за упражняване на  
лесовъдска практика: 6393/27.04.2012г.

Одобрил: ..... инж. Г. Керезова .....  
... /Зам. Директор при ДЛС Балчик/ .....  
име, фамилия / подпис: ...  
дата: 28.11.17 г.,  
№ и дата на удостоверение за упражняване на  
лесовъдска практика: 7691/10.08.2012 г

### ТЕХНОЛОГИЧЕН ПЛАН № ....

За добив на дървесина от отдел..1971.....подотдел.....б.....  
На ТП ДЛС.....Балчик...../потъква се само за държавни гори/  
Община .....Шабла.....; Землище ...с.Граничар.....;  
имот с (кадастрален идентификатор/КВС) №....., /потъква се само за недържавни гори/  
**I. Схема за добива на дървесина от насаждението**



#### Легенда:

- ± ± ± ± проектирани коларски вр. извозни пътища
- съществуващи извозни пътища
- ===== съществуващ автомобилен път
- ~~~~~ технологична просека
- ☒ .....  
.....

- ⊗ - ГСА
- »»»» проектирани тракторни вр. извозни пътища
- ▲▲▲▲ временен склад
- xxxxxx трасе на въжена линия
- ==+==+== проектиран автомобилен път
- .....  
.....

На схемата задължително се нанасят контурите на насаждението/имота, съществуващите и проектирани временни горски пътища, технологичните просеки, просеките за въжени линии, извозни пътища, временни складове както и връзката им със съществуващата автомобилна пътна мрежа.

## II. Характеристика на насаждението

1. Вид на сечта ..... **Техническа** ..... / интензивност ...**10...**%/  
 Втори вид сеч ..... / интензивност .....%
2. Площ на подотдела ...**0,4**.....ха Размер на сечището.....**0,4**..... ха
3. Състав по план/програма :**плас10**.....;..., действителен.....
5. Запас на 1 ха: с клони....**85**...куб.м/ха , без клони .....куб. м/ха.
6. Среден наклон на терена ...**2**.....градуса.
7. Очакван добив от маркираната дървесина .....**7**.....лежаща маса, куб.м.

| дърв. вид категория | яс |  |  |  | дърв. вид категория | Яс       |  |  |  |  |  |         |
|---------------------|----|--|--|--|---------------------|----------|--|--|--|--|--|---------|
| едра                |    |  |  |  | Дребна              |          |  |  |  |  |  | вършина |
| средна              |    |  |  |  | Дърва               | <b>7</b> |  |  |  |  |  | 1       |

8. Наличие и характеристика на подраства преди сечта (състав, възраст, средна височина, % на покритие) .....
9. Средно извозно разстояние ...**30 м**.....;
10. Други характеристики на насаждението (*токовица, сватбовица, надлесни дървета, сервитути, защитени територии, Натура 2000, защитени видове описани в доклада за гори с висока консервационна стойност, мъртва дървесина, вододайни зони, биологично разнообразие и др.*). **Полезащитни пояси**.....;

## III. Технологични указания

1. Дървесината в насаждението да се добива при спазване на технологичната схема по т. I
2. Сечта ще се извършва с (моторен трион, ръчно, машини; кастренето на отсечените стъбла се извършва: в сечище, на временен склад) ...**кастренето на отсечените дървета се извършва в сечището**.....**моторен трион;**.....
3. Извозът от сечището до временните складове ще се осъществява ... **ръчно** ..... **на къси секции**..... на (цели стъбла, дълги/къси секции, сортименти, чипс и др.; с влачене по терена, изцяло натоварени).....
4. Проектирани нови горски автомобилни пътища съгласно Наредба 5 за строителството в горските територии без промяна на предназначението им: дължина .....м. ширина .....м.
5. Изграждане и ремонт на временни извозни горски пътища:
- 5.1 Тракторни – допустимо разстояние между тях .....м (не по-малко от 40 м), дължина .....м, ширина 4 м.
- 5.2 Коларски – разстояние между тях.....м (не по-малко от 40 м), дължина .....м, ширина ... м
6. Просеки за въжени линии: ..... бр.  
 допустимо разстояние между просеките ..... м., дължина ..... м., ширина ..... м.
7. Направа на технологични просеки .....бр.  
 допустимо разстояние между тях .....м., дължина .....м., ширина ..... м.
8. Изграждане на нови временни складове (бр., площ в ха) .....
9. Мерки за опазване на оставащите на корен дървета, подраства, младиняка и почвата...**да не се допуска влачене по терена, да не се кубира на оставащите дървета на корен, при сеч и транспорт да не се допуска нараняване на оставащите дървета на корен**
10. Начини за почистване на сечището ..**чрез равномерно разхвърляне на вършина**
11. Други указания: **Да се пази от пожар Да се опазват граничните имоти от вреди и повреди да не се извозва и транспортира в кално време**  
**Да се изнасят битовите отпадъци от сечището извън горските територии на определените за това места.**
12. Всички операции по подготвителните и основните работи да се извършват съгласно изискванията на Правилника за здравословни и безопасни условия на труд в горите и правилата за противопожарна безопасност в горите.

**ЗАПОЗНАТ с технологичния план:** ...../попълва се след издаването на позволителното за сеч/  
 Лицето по чл. 108, ал. 2 от ЗГ, на което е издадено позволително за сеч № .....

/ трите имена, подпис, дата - /

№ и дата на удостоверение за упражняване на лесовъдска практика: .....