

Изготв

..... чл.2 от ЗЛЛД

/име, фам

дата: 18

№ и дата на удостоверението за упражняване на лесовъдска практика: 6392/27.04.2012г.

Одобрил:

... /Зам. Дирек

чл.2 от ЗЛЛД

име, фамилия / по

дата: 30.11.12

№ и дата на удостоверението за упражняване на лесовъдска практика: 7691/10.08.2012 г

ТЕХНОЛОГИЧЕН ПЛАН №

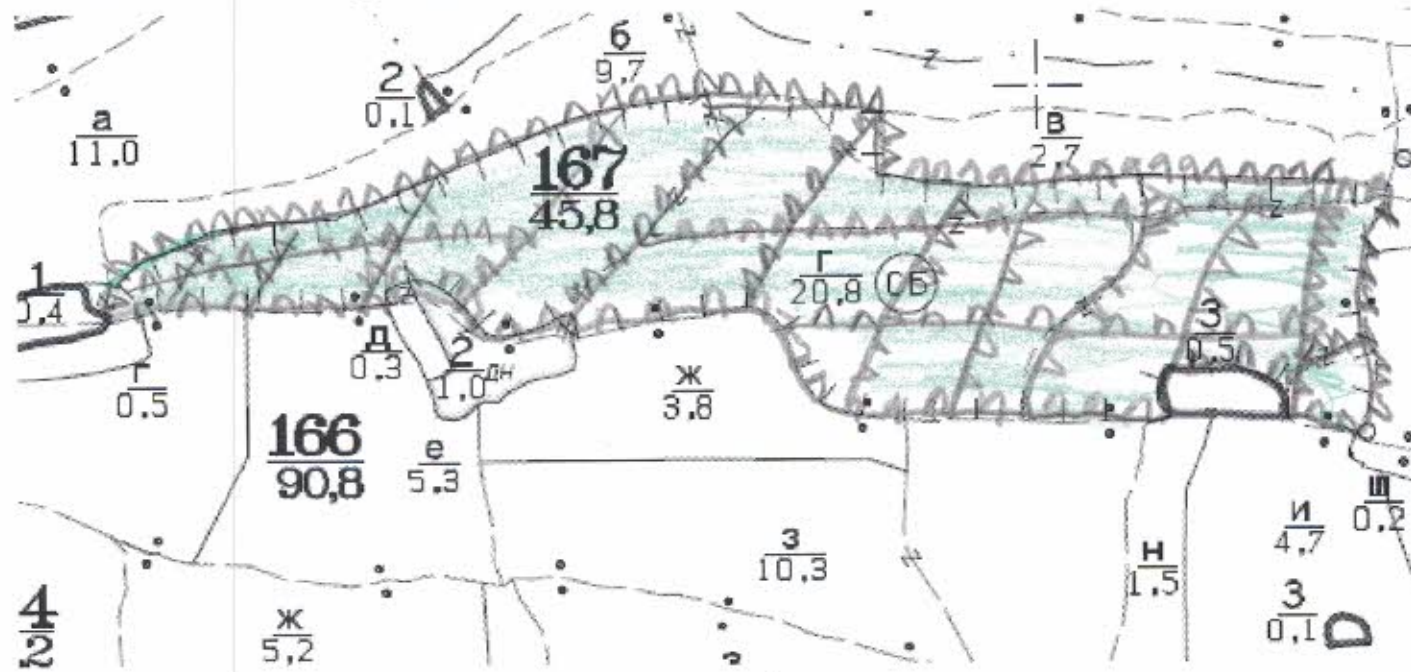
За добив на дървесина от отдел. 167 подотдел. г.

На ТП ДЛС Балчик /попълва се само за държавни гори/

Община Балчик; Землище ... с.Църква

имот с (кадастрален идентификатор/КВС) № /попълва се само за недържавни гори/

I. Схема за добива на дървесина от насаждението



Легенда:

| | | | |
|--|---|--|--|
| | проектирани коларски вр. извозни пътища | | проектирани тракторни вр. извозни пътища |
| | съществуващи извозни пътища | | временен склад |
| | съществуващ автомобилен път | | трасе на въжени линии |
| | технологична просека | | проектиран автомобилен път |
| | насаждение | | |

На схемата задължително се нанасят контурите на насаждението/имота, съществуващите и проектирани временни горски пътища, технологичните просеки, просеките за въжени линии, извозни пътища, временни складове както и връзката им със съществуващата автомобилна пътна мрежа.

II. Характеристика на насаждението

1. Вид на сечта **пост.-котлов.** / интензивност 25...%
2. **КГБР се сече на 100% за посочената площ**
Втори вид сеч / интензивност.%
3. Площ на подотдела **20,8**..... ха Размер на сечището.....**20,8**..... ха
4. Състав по план/програма:.....**црб;кдб3;мжд1;кгбр10**:....., действителен.....
5. Запас на 1 ха: с клоно..... **86**...куб.м/ха, без клонокуб. м/ха.
6. Среден наклон на терена ...**9**.....градуса.
7. Очакван добив от маркираната дървесина **511**.....лежаща маса, куб.м.

| дърв. вид категория | Цер | Кдб | Кгб р | | дърв. вид категория | Цер | Кдб | Кгб р | | | |
|---------------------|-----------|-----------|----------|--|---------------------|------------|------------|-----------|--|--|--------------|
| едра | 18 | | | | Дребна | | | 45 | | | вър- шина |
| средна | 18 | 10 | | | Дърва | 237 | 100 | 83 | | | |

- 8.Наличие и характеристика на подраства преди сечта (състав, възраст, средна височина, % на покритие) ... **отдела представлява СБ**.....
9. Средно извозно разстояние ... **30 м**.....;
10. Други характеристики на насаждението (*токовища, сватбовища, надлесни дървета, сервитути, защитени територии, Natura 2000, защитени видове описани в доклада за гори с висока консервационна стойност, мъртва дървесина, водоопазни зони, биологично разнообразие и др.*). **BG0002082 BG0000102**.....;

III. Технологични указания

1. Дървесината в насаждението да се добива при спазване на технологичната схема по т. I
2. Сечта ще се извършва с (моторен трион, ръчно, машини; кастренето на отсечените стъбла се извършва: в сечище, на временен склад) ...**кастренето на отсечените дървета се извършва в сечището**..... **сечта се извършва с моторен трион;**.....
3. Извозът от сечището до временните складове ще се осъществява ... **ръчно** **на къси секции**..... на (цели стъбла, дълги/къси секции, сортименти, чипс и др.; с влачене по терена, изцяло натоварени).....
4. Проектирани нови горски автомобилни пътища съгласно Наредба 5 за строителството в горските територии без промяна на предназначението им: дължинам. широчина м.
5. Изграждане и ремонт на временни извозни горски пътища:
 - 5.1 Тракторни – допустимо разстояние между тяхм (не по-малко от 40 м), дължинам, широчина 4 м.
 - 5.2 Коларски - разстояние между тях.....м (не по-малко от 40 м), дължина м, широчина ... м
6. Просеки за въжени линии: бр.
допустимо разстояние между просеките м., дължина м., широчина м.
7. Направа на технологични просекибр.
допустимо разстояние между тяхм., дължина м., широчина м.
8. Изграждане на нови временни складове (бр., площ в ха)
9. Мерки за опазване на оставащите на корен дървета, подраства, младиняка и почвата...**да не се допуска влачене по терена,да не се кубира на оставащите дървета на корен,при сеч и транспорт да не се допуска нараняване на оставащите дървета на корен**
10. Начини за почистване на сечището ..**чрез равномерно разхвърляне на вършина**
11. Други указания: **Да се пази от пожар Да се опазват граничните имоти от вреди и повреди да не се извозва и транспортира в кално време Да се спазват изискванията по FSC**.....
Да се изнасят битовите отпадъци от сечището извън горските територии на определените за това места.....
12. Всички операции по подготвителните и основните работи да се извършват съгласно изискванията на Правилника за здравословни и безопасни условия на труд в горите и правилата за противопожарна безопасност в горите.

ЗАПОЗНАТ с технологичния план:/попълва се след издаването на разрешителното за сеч/
Лицето по чл. 108, ал. 2 от ЗГ, на което е издадено разрешително за сеч №

/ трите имена, подпис, дата - /

№ и дата на удостоверение за упражняване на лесоустроителна практика:

Изготвено чл.2 от зллд

Одобрил:

чл.2 от зллд

Име, ф

/Зам. Дирек

име, фамилия / пол

дата 30.11.18

Дата

№ и дата на удостоверение за упражняване на

лесовъдска практика: 10729/24.07.2014г.

лесовъдска практика: 7691/10.08.2012 г

ТЕХНОЛОГИЧЕН ПЛАН №

За добив на дървесина от отдел. 2420 подотдел. а.

На ТП ДЛС Балчик /попълва се само за държавни гори/

Община Каварна; Землище с.Божурец.....;

имот с (кадастрален идентификатор/КВС) № /попълва се само за недържавни гори/

I. Схема за добива на дървесина от насаждението



Легенда:

++++ проектирани коларски вр. извозни пътища

----- съществуващи извозни пътища

===== съществуващ автомобилен път

~~~~~ технологична просека

Селекци

»»»» проектирани тракторни вр. извозни пътища

▲▲▲ временен склад

XXXXXX трасе на въжена линия

-+-+ проектиран автомобилен път

JCM

- инф. тоби

На схемата задължително се нанасят контурите на насаждението/имота, съществуващите и проектирани временни горски пътища, технологичните просеки, просеките за въжени линии, извозни пътища, временни складове както и връзката им със съществуващата автомобилна пътна мрежа.

## II. Характеристика на насаждението

1. Вид на сечта ..... **Техническа** ..... / интензивност 100... %  
 Втори вид сеч ..... / интензивност ..... %  
 2. Площ на подотдела ..1,0..... ха Размер на сечището..... 1,0..... ха  
 3. Състав по план/програма:..глд10;....., действителен.....  
 5. Запас на 1 ха: с клони..... 160... куб.м/ха, без клони ..... куб. м/ха.  
 6. Среден наклон на терена ... 2..... градуса.  
 7. Очакван добив от маркираната дървесина ..... 184..... лежаща маса, куб.м.

| дърв. вид<br>категория | глд |  |  |  |  | дърв. вид<br>категория | глд |  |  |  |  |  | вър-<br>шина |
|------------------------|-----|--|--|--|--|------------------------|-----|--|--|--|--|--|--------------|
| едра                   | 39  |  |  |  |  | Дребна                 |     |  |  |  |  |  | 37           |
| средна                 | 8   |  |  |  |  | Дърва                  | 137 |  |  |  |  |  |              |

8. Наличие и характеристика на подраства преди сечта (състав, възраст, средна височина, % на покритие) .....

9. Средно извозно разстояние ... 30 м.....;  
 10. Други характеристики на насаждението (*токовица, сватбовица, надлесни дървета, сервитути, защитени територии, Natura 2000, защитени видове описани в доклада за гори с висока консервационна стойност, мъртва дървесина, вододайни зони, биологично разнообразие и др.*). Полезащитни пояси.....;

## III. Технологични указания

1. Дървесината в насаждението да се добива при спазване на технологичната схема по т. I  
 2. Сечта ще се извършва с (моторен трион, ръчно, машини; кастренето на отсечените стъбла се извършва: в сечище, на временен склад) ... **кастренето на отсечените дървета се извършва в сечището** ..... **моторен трион;**.....  
 3. Извозът от сечището до временните складове ще се осъществява ... **ръчно** ..... на **на къси секции**..... (цели стъбла, дълги/къси секции, сортименти, чипс и др.; с влачене по терена, изцяло натоварени).....  
 4. Проектирани нови горски автомобилни пътища съгласно Наредба 5 за строителството в горските територии без промяна на предназначението им: дължина ..... м. широчина ..... м.  
 5. Изграждане и ремонт на временни извозни горски пътища:  
 5.1 Тракторни – допустимо разстояние между тях ..... м (не по-малко от 40 м), дължина ..... м, широчина 4 м.  
 5.2 Коларски - разстояние между тях..... м (не по-малко от 40 м), дължина ..... м, широчина ... м  
 6. Просеки за въжени линии: ..... бр.  
 допустимо разстояние между просеките ..... м., дължина ..... м., широчина ..... м.  
 7. Направа на технологични просеки ..... бр.  
 допустимо разстояние между тях ..... м., дължина ..... м., широчина ..... м.  
 8. Изграждане на нови временни складове (бр., площ в ха) .....
9. Мерки за опазване на оставащите на корен дървета, подраства, младиняка и почвата... **да не се допуска влачене по терена, да не се кубира на оставащите дървета на корен, при сеч и транспорт да не се допуска нараняване на оставащите дървета на корен**  
 10. Начини за почистване на сечището .. **чрез равномерно разхвърляне на вършина**  
 11. Други указания: **Да се пази от пожар Да се опазват граничните имоти от вреди и повреди, да не се извозва и транспортира в кално време Да се оставят семенници**  
**Да се изнасят битовите отпадъци от сечището извън горските територии на определените за това места.**  
 12. Всички операции по подготвителните и основните работи да се извършват съгласно изискванията на Правилника за здравословни и безопасни условия на труд в горите и правилата за противопожарна безопасност в горите.

**ЗАПОЗНАТ с технологичния план:** ..... /попълва се след издаването на разрешителното за сеч/  
 Лицето по чл. 108, ал. 2 от ЗГ, на което е издадено разрешително за сеч № .....

/трите имена, подпис, дата - /

№ и дата на удостоверение за упражняване на лесовъдска практика: .....



Изготви чл.2 от зллд

.....

/име, фамилия/

дата: 01

№ и дата на издаване на  
лесовъдска практика: 7777/10.09.2012г.

Одобрил:.....

... /Зам. Директор/

име, фамилия /тук

дата: 30.11.12

№ и дата на удостоверение за упражняване на  
лесовъдска практика: 7691/10.08.2012 г

чл.2 от зллд

## ТЕХНОЛОГИЧЕН ПЛАН № ....

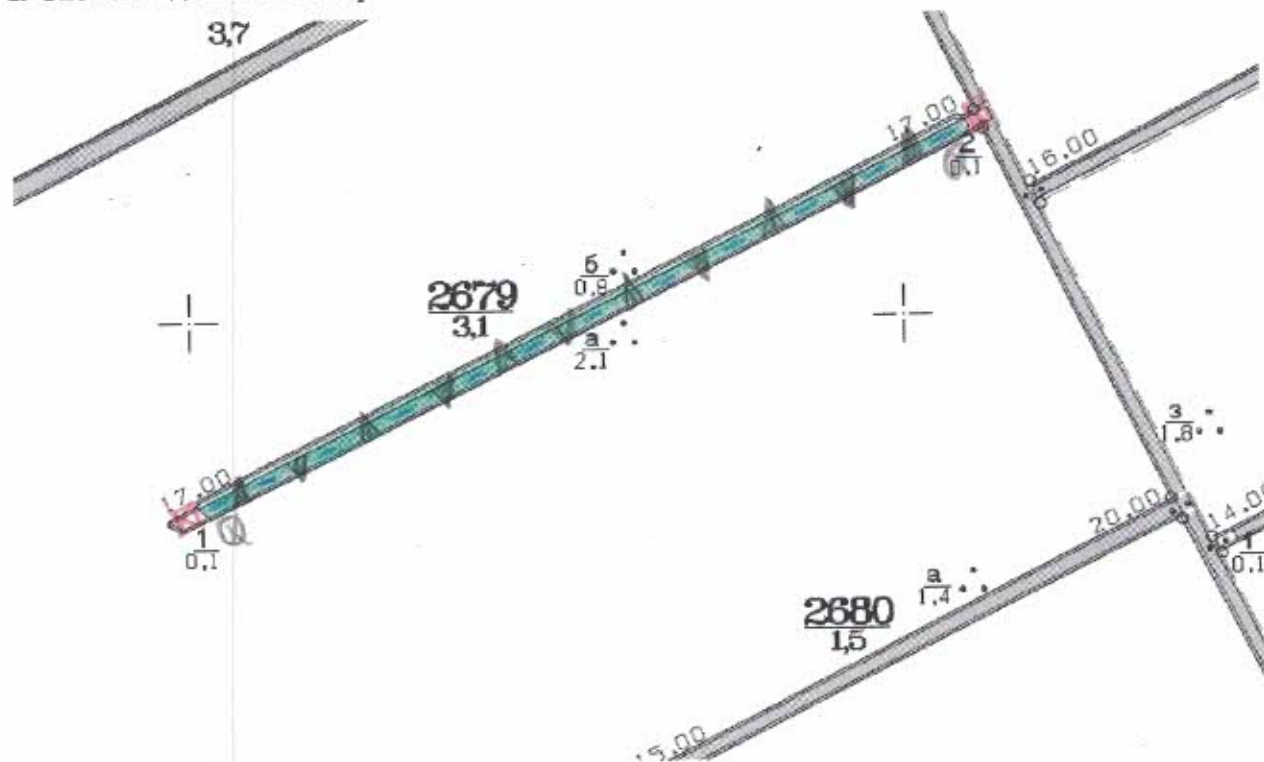
За добив на дървесина от отдел 2679 ..... подотдел ..... а.....

На ТП ДЛС ..... Балчик ..... /попълва се само за държавни гори/

Община ..... Балчик .....; Землище ... с.Гурково.....;

имот с (кадастрален идентификатор/КВС) №....., /попълва се само за недържавни гори/

## I. Схема за добива на дървесина от насаждението



## Легенда:

±±±± проектирана коларски вр. извозни пътища

[blue hatched] съществуващи извозни пътища

[dashed line] съществуващ автомобилен път

[wavy line] технологична просека

[green hatched] С.В. Гурково

[red arrow] проектирани тракторни вр. извозни пътища

[black triangle] временен склад

[xxxxxx] трасе на въжена линия

[dashed line with cross] проектиран автомобилен път

[red square] А.М.О. Гурково

[red square] ГЕМ

На схемата задължително се нанасят контурите на насаждението/имота, съществуващите и проектирани временни горски пътища, технологичните просеки, просеките за въжени линии, извозни пътища, временни складове както и връзката им със съществуващата автомобилна пътна мрежа.

## II. Характеристика на насаждението

1. Вид на сечта ..... **Техническа** ..... / интензивност 100... %/  
 Втори вид сеч ..... / интензивност ..... %  
 2. Площ на подотдела ..2,1..... ха Размер на сечището..... 2,1..... ха  
 3. Състав по план/програма: глд8; кл2; ....., действителен.....  
 5. Запас на 1 ха: с клони..... 164... куб. м/ха, без клони ..... куб. м/ха.  
 6. Среден наклон на терена ... 2..... градуса.  
 7. Очакван добив от маркираната дървесина ..... **348**..... лежаща маса, куб. м.

| дърв. вид категория | глд | дърв. вид категория | глд | вършина |
|---------------------|-----|---------------------|-----|---------|
| едра                | 69  | Дребна              |     | 61      |
| средна              | 7   | Дърва               | 272 |         |

8. Наличие и характеристика на подраста преди сечта (състав, възраст, средна височина, % на покритие) .....
9. Средно извозно разстояние ... **30 м**.....;
10. Други характеристики на насаждението (*токовица, сватбовица, надлестни дървета, сервитути, защитени територии, Natura 2000, защитени видове описани в доклада за гори с висока консервационна стойност, мъртва дървесина, вододайни зони, биологично разнообразие и др.*). Полезащитни пояси.....;

## III. Технологични указания

1. Дървесината в насаждението да се добива при спазване на технологичната схема по т. I
2. Сечта ще се извършва с (моторен трион, ръчно, машини; кастренето на отсечените стъбла се извършва: в сечище, на временен склад) ... **кастренето на отсечените дървета се извършва в сечището** ..... **моторен трион**.....
3. Извозът от сечището до временните складове ще се осъществява ... **ръчно** ..... **на къси секции**..... на (цели стъбла, дълги/къси секции, сортименти, чипс и др.; с влачене по терена, изцяло натоварени).....
4. Проектирани нови горски автомобилни пътища съгласно Наредба 5 за строителството в горските територии без промяна на предназначението им: дължина ..... м. широчина ..... м.
5. Изграждане и ремонт на временни извозни горски пътища:  
 5.1 Тракторни – допустимо разстояние между тях ..... м (не по-малко от 40 м), дължина ..... м, широчина 4 м.  
 5.2 Коларски - разстояние между тях..... м (не по-малко от 40 м), дължина ..... м, широчина ... м
6. Просеки за въжени линии: ..... бр.  
 допустимо разстояние между просеките ..... м., дължина ..... м., широчина ..... м.
7. Направа на технологични просеки ..... бр.  
 допустимо разстояние между тях ..... м., дължина ..... м., широчина ..... м.
8. Изграждане на нови временни складове (бр., площ в'ха) .....
9. Мерки за опазване на оставащите на корен дървета, подраста, младиняка и почвата... **да не се допуска влачене по терена, да не се кубира на оставащите дървета на корен, при сеч и транспорт да не се допуска нараняване на оставащите дървета на корен**
10. Начини за почистване на сечището .. **чрез равномерно разхвърляне на вършина**
11. Други указания: **Да се пази от пожар Да се опазват граничните имоти от вреди и повреди, да не се извозва и транспортира в кално време Да се оставят семенници**  
**Да се изнасят битовите отпадъци от сечището извън горските територии на определените за това места.**
12. Всички операции по подготвителните и основните работи да се извършват съгласно изискванията на Правилника за здравословни и безопасни условия на труд в горите и правилата за противопожарна безопасност в горите.

**ЗАПОЗНАТ с технологичния план:** ..... /попълва се след издаването на разрешителното за сеч/  
 Лицето по чл. 108, ал. 2 от ЗГ, на което е издадено разрешително за сеч № .....

/трите имена, подпис, дата - /

№ и дата на удостоверението за упражняване на лесоветска практика: .....