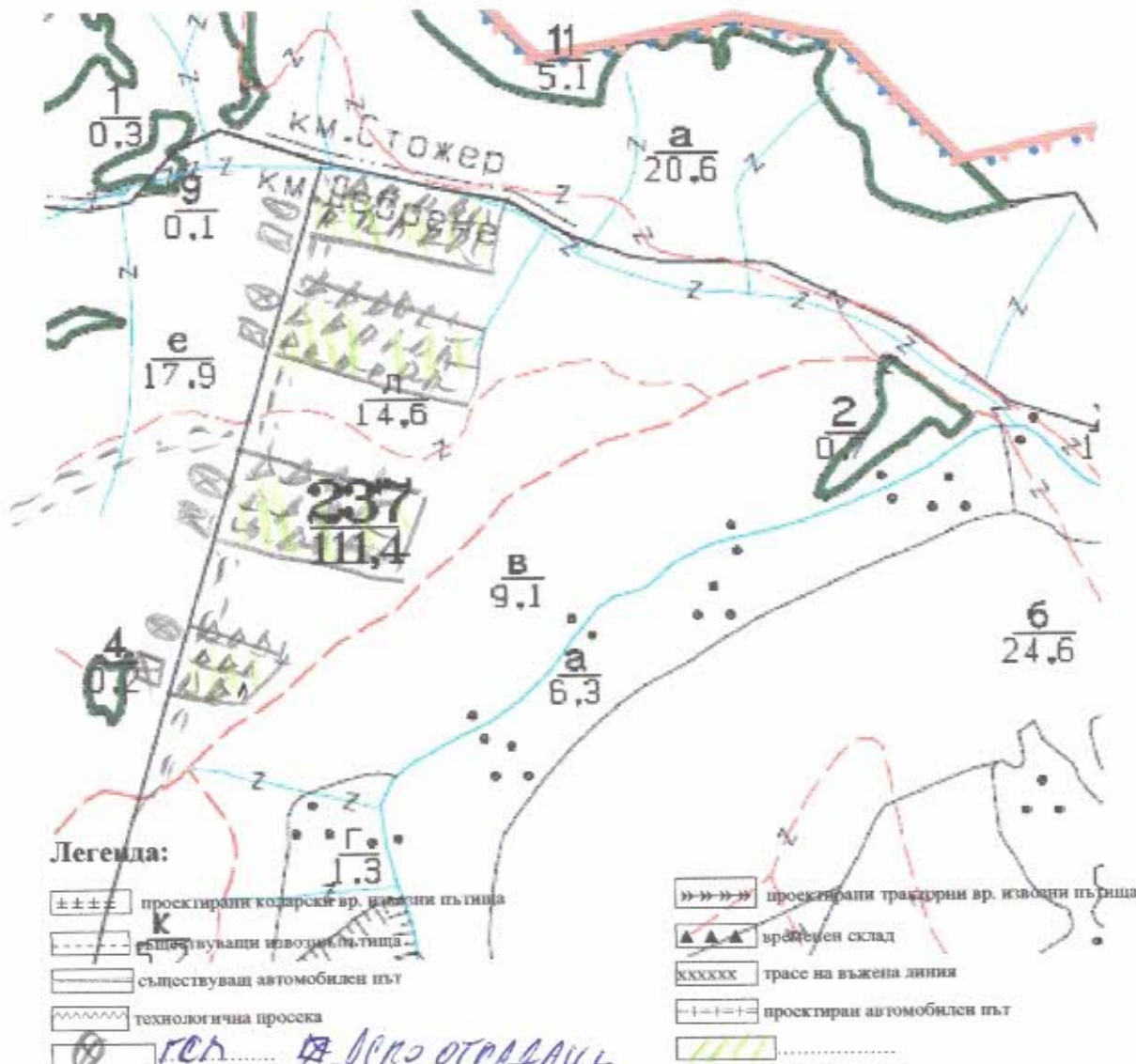


Изготвил: Йордан Томов
 /име, фамилия/ подпис:
 дата: 11.03.19 г.,
 № и дата на удостоверение за упражняване на
 лесовъдска практика: 6391/27.04.2012г.

Образец по чл. 53, ал. 5 от НСГ
 Одобрил: инж. Г. Керезова
 /Зам. Директор при ДЛС Балчик/
 име, фамилия/ подпис:
 дата: 01.03.19 г.,
 № и дата на удостоверение за упражняване на
 лесовъдска практика: 7691/10.08.2012 г.

ТЕХНОЛОГИЧЕН ПЛАН №

За добив на дървесина от отдел. 237 подотдел. л.
 На ТП ДЛС Балчик /потътва се само за държавни гори/
 Община Аксаково; Землище с. Дебрене;
 имот с (кадастрален идентификатор/КВС) № /потътва се само за недържавни гори/
I. Схема за добива на дървесина от насаждението



На схемата задължително се нанасят контурите на насаждението/имота, съществуващите и проектирани временни горски пътища, технологичните просеки, просеките за въжени линии, извозни пътища, временни складове както и връзката им със съществуващата автомобилна пътна мрежа.

II. Характеристика на насаждението

1. Вид на сечта Гола ... за кгбр..... / интензивност 100... %
 Втори вид сеч санитарна за пр;кдб..... / интензивност 100. %
 2. Площ на подотдела ..14,6..... ха Размер на сечището..... 8,0..... ха
 3. Състав по план/програма: ...кгбр7;пр2;кдб1....., действителен.....
 5. Запас на 1 ха: с клони.....58...куб.м/ха, без клоникуб. м/ха.
 6. Среден наклон на терена ...6.....градуса.
 7. Очакван добив от маркираната дървесина 418..... лежаща маса, куб.м.

дърв. вид категория	кгбр	пр	кдб		дърв. вид категория	кгбр	пр	кдб				
едра		1			Дребна						вършина	87
средна		11	4		Дърва	216	129	57				

8. Наличие и характеристика на подраства преди сечта (състав, възраст, средна височина, % на покритие) ..
 9. Средно извозно разстояние ...30 м.....;
 10. Други характеристики на насаждението (токовница, сватбовница, надлесни дървета, сервитути, защитени територии, Natura 2000, защитени видове описани в доклада за гори с висока консервационна стойност, мъртва дървесина, вододайна зони, биологично разнообразие и др.) BG0002082 BG0000102.

III. Технологични указания

1. Дървесината в насаждението да се добива при спазване на технологичната схема по т. I
 2. Сечта ще се извършва с (моторен трион, ръчно, машини; кастренето на отсечените стъбла се извършва: в сечище, на временен склад) ...кастренето на отсечените дървета се извършва в сечището..... сечта се извършва с моторен трион;.....
 3. Извозът от сечището до временните складове ще се осъществява ... ръчно на (цели стъбла, дълги/къси секции, сортименти, чипс и др.; с влачне по терена, изцяло натоварени).....
 4. Проектирани нови горски автомобилни пътища съгласно Наредба 5 за строителството в горските територии без промяна на предназначението им: дължина м. широчина м.
 5. Изграждане и ремонт на временни извозни горски пътища:
 5.1 Тракторни – допустимо разстояние между тях м (не по-малко от 40 м), дължина м, широчина 4 м.
 5.2 Коларски - разстояние между тях..... м (не по-малко от 40 м), дължина м, широчина ... м
 6. Просеки за въжени линии: бр.
 допустимо разстояние между просеките м., дължина м., широчина м.
 7. Направа на технологични просеки бр.
 допустимо разстояние между тях м., дължина м., широчина м.
 8. Изграждане на нови временни складове (бр., площ в ха)
 9. Мерки за опазване на оставащите на корен дървета, подраства, младияка и почвата...да не се допуска влачене по терена, да не се кубира на оставащите дървета на корен, при сеч и транспорт да не се допуска нараняване на оставащите дървета на корен
 10. Начини за почистване на сечището ..чрез равномерно разхвърляне на вършина
 11. Други указания: Да се пазят от пожар Да се опазват граничните имоти от вреди и повреди да не се извозва и транспортира в кално време Да се спазват изискванията по FSC.....
 Да се изнасят битовите отпадъци от сечището извън горските територии на определените за това места.....
 12. Всички операции по подготвителните и основните работи да се извършват съгласно изискванията на Правилника за здравословни и безопасни условия на труд в горите и правилата за противопожарна безопасност в горите.

ЗАПОЗНАТ с технологичния план:/попълва се след издаването на разрешителното за сеч/
 Лицето по чл. 108, ал. 2 от ЗГ, на което е издадено разрешително за сеч №

/ трите имена, подпис, дата - /

№ и дата на удостоверение за упражняване на лесовъдска практика:

Изготвил: Иван

Рачков

/име, фамилия/ подпис: *Иван Рачков*

дата: 11.09.18.

№ и дата на удостоверение за упражняване на лесовъдска практика: 7778/10.09.2012г.

Образец по чл. 53, ал. 5 от НСТ

Одобрил: инж. Г. Керезова

/Зам. Директор при ДЛС Балчик/

име, фамилия/ подпис: *Г. Керезова*

дата: 11.09.18 г.

№ и дата на удостоверение за упражняване на лесовъдска практика: 7691/10.08.2012 г

ТЕХНОЛОГИЧЕН ПЛАН №

За добив на дървесина от отдел. 294..... подотдел..... г.....

На ТП ДЛС..... Балчик..... /попълва се само за държавни гори/

Община..... Балчик.....; Землище..... с.Дебрене.....;

имот с (кадастрален идентификатор/КВС) №....., /попълва се само за педържавни гори/

I. Схема за добива на дървесина от насаждението



Легенда:

- | | | | |
|-------|---|----------------------|--|
| ±±±± | проектирани коларски вр. извозни пътища | »»»»» | проектирани тракторни вр. извозни пътища |
| ----- | съществуващи извозни пътища | ▲▲▲ | временен склад |
| ===== | съществуващ автомобилен път | XXXXXX | траसे на въжена линия |
| ~~~~~ | технологична просека | - - - - - | проектиран автомобилен път |
| △ | Г.С.М. | <i>Деро отпадъци</i> | <i>Сеченище</i> |

На схемата задължително се нанасят контурите на насаждението/имота, съществуващите и проектирани временни горски пътища, технологичните просеки, просеките за въжени линии, извозни пътища, временни складове както и връзката им със съществуващата автомобилна пътна мрежа.

II. Характеристика на насаждението

1. Вид на сечта **постеп.-котлов.** / интензивност 30...%

2. Кгбр се сече на 100%

Втори вид сеч / интензивност%

3. Площ на подотдела **19,3** ха Размер на сечището **19,3** ха

4. Състав по план/програма: **цр10; кгбр8; мжд2;** , действителен.....

5. Запас на 1 ха: с клони..... **107**... куб.м/ха , без клони куб. м/ха.

6. Среден наклон на терена **14**..... градуса.

7. Очакван добив от маркираната дървесина **690**..... лежаща маса, куб.м.

дърв. вид категория	цр	кгбр			дърв. вид категория	цр	кгбр				
едра	14				Дребна		17			вър-	113
средна	49				Дърва	475	135			шина	

8. Наличие и характеристика на подраства преди сечта (състав, възраст, средна височина, % на покритие)

9. Средно извозно разстояние **30 м**.....;

10. Други характеристики на насаждението (токовица, сватбовица, надлесни дървета, сервитути, защитени територии, Патура 2000, защитени видове описани в доклада за гори с висока консервационна стойност, мъртва дървесина, водоотайни зони, биологично разнообразие и др.) **BG0002082 BG0000102.**

III. Технологични указания

1. Дървесината в насаждението да се добива при спазване на технологичната схема по т. I

2. Сечта ще се извършва с (моторен трион, ръчно, машини; кастренето на отсечените стъбла се извършва: в сечище, на временен склад) **кастренето на отсечените дървета се извършва в сечището**..... **сечта се извършва с моторен трион;**.....

3. Извозът от сечището до временните складове ще се осъществява **ръчно**..... **на къси секции**..... на (цели стъбла, дълги/къси секции, сортименти, чипс и др.; с влачене по терена, изцяло натоварни).....

4. Проектирани нови горски автомобилни пътища съгласно Наредба 5 за строителството в горските територии без промяна на предназначението им: дължина м. широчина м.

5. Изграждане и ремонт на временни извозни горски пътища:

5.1 Тракторни – допустимо разстояние между тях м (не по-малко от 40 м), дължина м, широчина 4 м.

5.2 Коларски - разстояние между тях..... м (не по-малко от 40 м), дължина м, широчина ... м

6. Просеки за въжени линии: бр.

допустимо разстояние между просеките м., дължина м., широчина м.

7. Направа на технологични просеки бр.

допустимо разстояние между тях м., дължина м., широчина м.

8. Изграждане на нови временни складове (бр., площ в ха)

9. Мерки за опазване на оставащите на корен дървета, подраства, младиняка и почвата **да не се допуска влачене по терена, да не се кубира на оставащите дървета на корен, при сеч и транспорт да не се допуска нараняване на оставащите дървета на корен**

10. Начини за почистване на сечището **чрез равномерно разхвърляне на вършина**

11. Други указания: **Да се пази от пожар Да се опазват граничещите имоти от вреди и повреди да не се извозва и транспортира в кално време Да се спазват изискванията по FSC**.....

Да се изнасят битовите отпадъци от сечището извън горските територии на определените за това места.....

12. Всички операции по подготвителните и основните работи да се извършват съгласно изискванията на Правилника за здравословни и безопасни условия на труд в горите и правилата за противопожарна безопасност в горите.

ЗАПОЗНАТ с технологичния план: /попълва се след издаването на разрешителното за сеч/

Лицето по чл. 108, ал. 2 от ЗГ, на което е издадено разрешително за сеч №

/трите имена, подпис, дата -/

№ и дата на удостоверението за упражняване на лесоходска практика:

Изготвил: ... Йордан ...

... Томов ...

Име, фамилия/ подпис: *[Signature]*

дата 11.9.2018.

№ и дата на удостоверението за упражняване на лесовъдска практика: 6391/27.04.2012г.

Образец по чл. 53, ал. 5 от НСТ

Одобрил: ... инж. Г. Керезова ...

... /Зам. Директор при ДЛС Балчик/

име, фамилия/ подпис: *[Signature]*

дата 30.11.18. г.

№ и дата на удостоверението за упражняване на лесовъдска практика: 7691/10.08.2012 г

ТЕХНОЛОГИЧЕН ПЛАН №

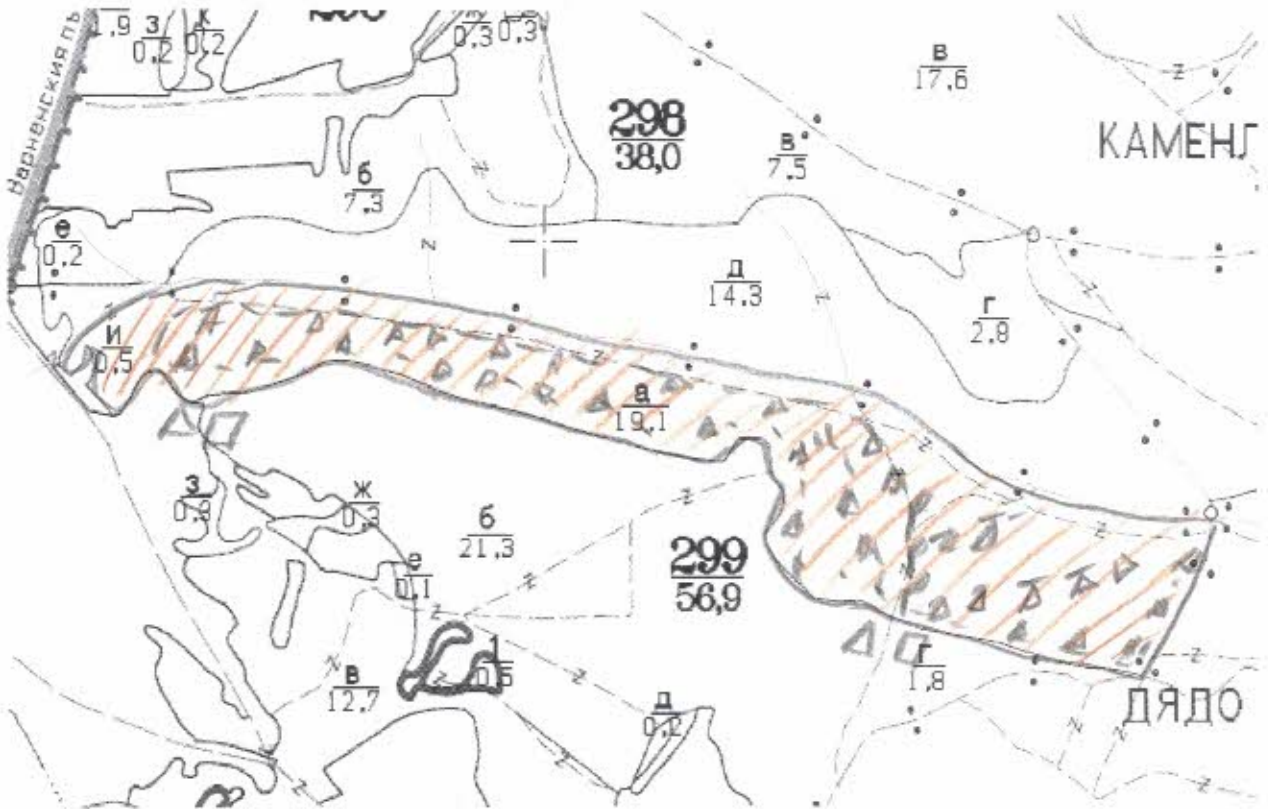
За добив на дървесина от отдел. 299 подотдел а

На ТП ДЛС Балчик /потътва се само за държавни гори/

Община Балчик; Землище с. Дебрене

имот с (кадастрален идентификатор/КВС) № /потътва се само за недържавни гори/

I. Схема за добива на дървесина от насаждението



Легенда:

- | | |
|---|--|
| проектирани коларски вр. извозни пътища | проектирани тракторни вр. извозни пътища |
| съществуващи извозни пътища | временен склад |
| съществуващ автомобилен път | трасе на въжепа линия |
| технологична просека | проектиран автомобилен път |
| ГСМ | Дено отградоц |
| | сечнище |

На схемата задължително се нанасят контурите на насаждението/имота, съществуващите и проектирани временни горски пътища, технологичните просеки, просеките за въжени линии, извозни пътища, временни складове както и връзката им със съществуващата автомобилна пътна мрежа.

II. Характеристика на насаждението

1. Вид на сечта **постеп.-котлов.** / интензивност 25...%

2. Кгбр се сече на 100%

Втори вид сеч / интензивност.....%

3. Площ на подотдела **19,1**..... ха Размер на сечището..... **19,1**..... ха

4. Състав по план/програма: **цр9;гбр1;кгбр10**....., действителен.....

5. Запас на 1 ха: с клони..... **123**...куб.м/ха, без клоникуб. м/ха.

6. Среден наклон на терена **16**.....градуса.

7. Очакван добив от маркираната дървесина **671**..... лежаща маса, куб.м.

дърв. вид категория	цр	кгбр			дърв. вид категория	цр	кгбр				
едра	5				Дребна		39			вър-	111
средна	33				Дърва	485	109			шина	

8. Наличие и характеристика на подраства преди сечта (състав, възраст, средна височина, % на покритие)

9. Средно извозно разстояние ... **30 м**.....;

10. Други характеристики на насаждението (токовица, сватбовица, надлесни дървета, сервитути, защитени територии, Патура 2000, защитени видове описани в доклада за гори с висока консервационна стойност, мъртва дървесина, вододайни зони, биологично разнообразие и др.) **BG0002082 BG0000102**.

III. Технологични указания

1. Дървесината в насаждението да се добива при спазване на технологичната схема по т. I

2. Сечта ще се извършва с (моторен трион, ръчно, машини; кастренето на отсечените стъбла се извършва: в сечище, на временен склад) ... **кастренето на отсечените дървета се извършва в сечището**..... **сечта се извършва с моторен трион;**.....

3. Извозът от сечището до временните складове ще се осъществява ... **ръчно** **на къси секции**..... на (цели стъбла, дълги/къси секции, сортименти, чипс и др.; с влачене по терсна, изцяло натоварени).....

4. Проектирани нови горски автомобилни пътища съгласно Наредба 5 за строителството в горските територии без промяна на предназначението им: дължина м. широчина м.

5. Изграждане и ремонт на временни извозни горски пътища:

5.1 Тракторни – допустимо разстояние между тяхм (не по-малко от 40 м), дължинам, широчина 4 м.

5.2 Коларски - разстояние между тях.....м (не по-малко от 40 м), дължина м, широчина ... м

6. Просеки за въжени линии: бр.

допустимо разстояние между просеките м., дължина м., широчина м.

7. Направа на технологични просекибр.

допустимо разстояние между тяхм., дължина м., широчина м.

8. Изграждане на нови временни складове (бр., площ в ха)

9. Мерки за опазване на оставащите на корен дървета, подраства, младиняка и почвата...**да не се допуска влачене по терена, да не се кубира на оставащите дървета на корен, при сеч и транспорт да не се допуска нараняване на оставащите дървета на корен**

10. Начини за почистване на сечището **чрез равномерно разхвърляне на вършина**

11. Други указания: **Да се пази от пожар Да се опазват граничните имоти от вреди и повреди, да не се извозва и транспортира в кално време .Да се спазват изискванията по FSC**.....

Да се изнасят битовите отпадъци от сечището извън горските територии на определените за това места.....

12. Всички операции по подготвителните и основните работи да се извършват съгласно изискванията на Правилника за здравословни и безопасни условия на труд в горите и правилата за противопожарна безопасност в горите.

ЗАПОЗНАТ с технологичния план:/попълва се след издаването на разрешителното за сеч/
Лицето по чл. 108, ал. 2 от ЗГ, на което е издадено разрешително за сеч №

/ трите имена, подпис, дата -/

№ и дата на удостоверението за упражняване на лесовъдска практика:

Изготвил: ... Искрен ...

... Дяков ...


/име, фамилия/ подпис: 

дата: 27.04.2012 г.,

№ и дата на удостоверението за упражняване на лесовъдска практика: 6394/27.04.2012 г

Одобрил: ... инж. Г. Керезова ...

... /Зам. Директор при ДЛС Балчик/ ...

име, фамилия/ подпис: 

дата: 22.08.2012 г.,

№ и дата на удостоверението за упражняване на лесовъдска практика: 7691/10.08.2012 г

ТЕХНОЛОГИЧЕН ПЛАН № ...

За добив на дървесина от отдел. 2361 подотдел. а

На ТП ДЛС Балчик /потъква се само за държавни гори/

Община Каварна; Землище ... с. Българево

имот с (кадастрален идентификатор/КВС) № /потъква се само за недържавни гори/

I. Схема за добива на дървесина от насаждението**Легенда:**

	проектирани коларски вр. извозни пътища
---	---

	съществуващи извозни пътища
---	-----------------------------

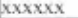
	съществуващ автомобилен път
---	-----------------------------


	технологична просека
---	----------------------

	Т.С.М.
---	--------

	проектирани тракторни вр. извозни пътища
---	--

	временен склад
---	----------------

	трасе на въжена линия
---	-----------------------

	проектиран автомобилен път
---	----------------------------

	Табела Секция
---	------------------

На схемата задължително се нанасят контурите на насаждението/имота, съществуващите и проектирани временни горски пътища, технологичните просеки, просеките за въжени линии, извозни пътища, временни складове както и връзката им със съществуващата автомобилна пътна мрежа.

II. Характеристика на насаждението

1. Вид на сечта **Техническа** / интензивност ...80...%
2. Пояснение: Техническа 100% само за глд
Втори вид сеч / интензивност%
3. Площ на подотдела ...**2,7**.....ха Размер на сечището.....**1,3**..... ха
4. Състав по план/програма :глд**8**;ор**2**.....;..., действителен.....
5. Запас на 1 ха: с клони.....**172**...куб.м/ха , без клоникуб. м/ха.
6. Среден наклон на терена ...**2**.....градуса.
7. Очакван добив от маркираната дървесина**102**.....лежаща маса, куб.м.

дърв. вид категория	Глд					дърв. вид категория	Глд							
едра	9					Дребна							вър-	шина
средна	7					Дърва	86							

- 8.Наличие и характеристика на подраства преди сечта (състав, възраст, средна височина, % на покритие)
9. Средно извозно разстояние ...**30** м.....;
10. Други характеристики на насаждението (*токовица, сватбовица, надлесни дървета, сервитути, защитени територии, Natura 2000, защитени видове описани в доклада за гори с висока консервационна стойност, мъртва дървесина, вододейни зони, биологично разнообразие и др.*) **Полезащитни пояси**.....;

III. Технологични указания

1. Дървесината в насаждението да се добива при спазване на технологичната схема по т. I
2. Сечта ще се извършва с (моторен трион, ръчно, машини; кастренето на отсечените стъбла се извършва в сечище, на временен склад) ...**кастренето на отсечените дървета се извършва с сечището**.....**моторен трион**.....
3. Извозът от сечището до временните складове ще се осъществява ... **ръчно** **на къси секции**..... на (цели стъбла, дълги/къси секции, сортименти, чипс и др.; с влачене по терена, изцяло натоварени).....
4. Проектирани нови горски автомобилни пътища съгласно Наредба 5 за строителството в горските територии без промяна на предназначението им: дължинам. широчинам.
5. Изграждане и ремонт на временни извозни горски пътища:
5.1 Тракторни – допустимо разстояние между тяхм (не по-малко от 40 м), дължинам, широчина 4 м.
5.2 Коларски - разстояние между тях.....м (не по-малко от 40 м), дължинам, широчина ... м
6. Просеки за въжени линии: бр.
допустимо разстояние между просеките м., дължина м., широчина м.
7. Направа на технологични просекибр.
допустимо разстояние между тяхм., дължинам., широчина м.
8. Изграждане на нови временни складове (бр., площ в ха)
9. Мерки за опазване на оставащите на корен дървета, подраства, младияка и почвата...**да не се допуска влачене по терена, да не се кубира на оставащите дървета на корен, при сеч и транспорт да не се допуска нараняване на оставащите дървета на корен**
10. Начини за почистване на сечището ..**чрез равномерно разхвърляне на вършина**
11. Други указания: **Да се пази от пожар Да се опазват граничните имоти от вреди и повреди да не се извозва и транспортира в кално време Да се оставят семепшици Да се изнасят битовите отпадъци от сечището извън горските територии на определените за това места.**
12. Всички операции по подготвителните и основните работи да се извършват съгласно изискванията на Правилника за здравословни и безопасни условия на труд в горите и правилата за противопожарна безопасност в горите.

ЗАПОЗНАТ с технологичния план:/попълва се след издаването на разрешителното за сеч/
Лицето по чл. 108, ал. 2 от ЗГ, на което е издадено разрешително за сеч №

/ трите имена, подпис, дата -/

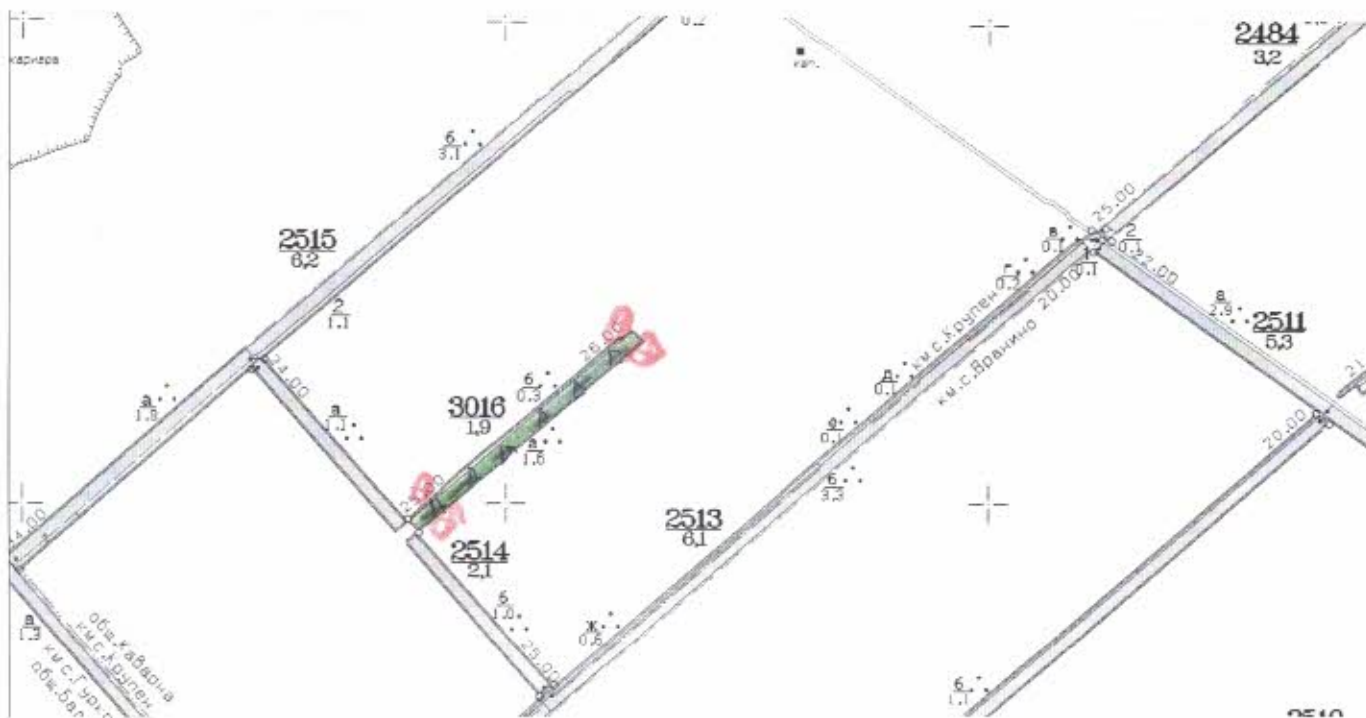
№ и дата на удостоверение за упражняване на лесовъдска практика:

Изготвил: ... **Стилиян** ...
 ... **Новаков**
 /име, фамилия, / подпис:
 дата: 27.11.18 г.,
 № и дата на удостоверението за упражняване на
 лесовъдска практика: 10729/24.07.2014г.

Образец по чл. 53, ал. 5 от НСГ
 Одобрил: инж. **Г. Керезова**
 ... /Зам. Директор при ДЛС Балчик/
 име, фамилия, / подпис:
 дата: 29.11.18 г.,
 № и дата на удостоверението за упражняване на
 лесовъдска практика: 7691/10.08.2012 г

ТЕХНОЛОГИЧЕН ПЛАН №

За добив на дървесина от отдел. 3016 подотдел. **а**
 На ТП ДЛС **Балчик** /потътва се само за държавни гори/
 Община **Каварна**; Землище ... **с.Крупен**;
 имот с (кадастрален идентификатор/КВС) № /потътва се само за недържавни гори/
I. Схема за добива на дървесина от насаждението



Легенда:

- | | | | |
|-------|---|--------|--|
| ⊕⊕⊕⊕ | проектирани коларски вр. извозни пътища | ⇒⇒⇒⇒ | проектирани тракторни вр. извозни пътища |
| ----- | съществуващи извозни пътища | ▲▲▲ | временен склад |
| ===== | съществуващ автомобилен път | xxxxxx | тресе на въжена линия |
| ~~~~~ | технологична просека | ==+== | проектиран автомобилен път |
| | <i>Бетанце</i> | | <i>Г. Керезова</i> |

На схемата задължително се нанасят контурите на насаждението/имота, съществуващите и проектирани временни горски пътища, технологичните просеки, просеките за въжени линии, извозни пътища, временни складове както и връзката им със съществуващата автомобилна пътна мрежа.

II. Характеристика на насаждението

1. Вид на сечта **Техническа** / интензивност ...**10...**%/
 Втори вид сеч / интензивност%
2. Площ на подотдела ...**1,6**.....ха Размер на сечището.....**1,6**..... ха
3. Състав по план/програма :**цр9;глд1**.....;..., действителен.....
5. Запас на 1 ха: с клоно.....**141**...куб.м/ха , без клонокуб. м/ха.
6. Среден наклон на терена ...**2**.....градуса.
7. Очакван добив от маркираната дървесина**23**.....лежаща маса, куб.м.

дърв. вид категория	Цр				дърв. вид категория	Цр									
едра					Дребна										вър-
средна					Дърва	23									шина 2

8. Наличие и характеристика на подраства преди сечта (състав, възраст, средна височина, % на покритие)
9. Средно извозно разстояние ...**30 м**.....;
10. Други характеристики на насаждението (*токовица, сватбовица, надлесни дървета, сервитути, защитени територии, Натура 2000, защитени видове описани в доклада за гори с висока консервационна стойност, мъртва дървесина, вододайни зони, биологично разнообразие и др.*). **Полезащитни пояси**.....;

III. Технологични указания

1. Дървесината в насаждението да се добива при спазване на технологичната схема по т. I
2. Сечта ще се извършва с (моторен трион, ръчно, машини; кастренето на отсечените стъбла се извършва: в сечище, на временен склад) ...**кастренето на отсечените дървета се извършва в сечището.....моторен трион;**.....
3. Извозът от сечището до временните складове ще се осъществява ... **ръчно** **на къси секции**..... на (цели стъбла, дълги/къси секции, сортименти, чипс и др.; с влачене по терена, изцяло натоварени).....
4. Проектирани нови горски автомобилни пътища съгласно Наредба 5 за строителството в горските територии без промяна на предназначението им: дължинам. широчинам.
5. Изграждане и ремонт на временни извозни горски пътища:
- 5.1 Тракторни – допустимо разстояние между тяхм (не по-малко от 40 м), дължинам, широчина 4 м.
- 5.2 Коларски - разстояние между тях.....м (не по-малко от 40 м), дължинам, широчина ... м
6. Просеки за въжени линии: бр.
 допустимо разстояние между просеките м., дължина м., широчина м.
7. Направа на технологични просекибр.
 допустимо разстояние между тяхм., дължинам., широчина м.
8. Изграждане на нови временни складове (бр., площ в ха)
9. Мерки за опазване на оставащите на корен дървета, подраства, младиняка и почвата...**да не се допуска влачене по терена, да не се кубира на оставащите дървета на корен, при сеч и транспорт да не се допуска нараняване на оставащите дървета на корен**
10. Начини за почистване на сечището ..**чрез равномерно разхвърляне на вършина**
11. Други указания: **Да се пази от пожар Да се опазват граничните имоти от вреди и повреди да не се извозва и транспортира в кално време**
Да се изнасят битовите отпадъци от сечището извън горските територии на определените за това места.
12. Всички операции по подготвителните и основните работи да се извършват съгласно изискванията на Правилника за здравословни и безопасни условия на труд в горите и правилата за противопожарна безопасност в горите.

ЗАПОЗНАТ с технологичния план:/попълва се след издаването на разрешителното за сеч/
 Лицето по чл. 108, ал. 2 от ЗГ, на което е издадено разрешително за сеч №

/ трите имена, подпис, дата - /

№ и дата на удостоверението за упражняване на лесовъдска практика:

Изготвил: Ради

Дойчев

/име, фамилия/ подпис:

дата 11.11.12г.

№ и дата на удостоверение за упражняване на лесовъдска практика: 8232/05.11.2012г.

Образец по чл. 53, ал. 5 от НСТ

Одобрил: инж. Г. Керезова

/Зам. Директор при ДЛС Балчик

име, фамилия/ подпис:

дата 01.03.19г.

№ и дата на удостоверение за упражняване на лесовъдска практика: 7691/10.08.2012 г

ТЕХНОЛОГИЧЕН ПЛАН №

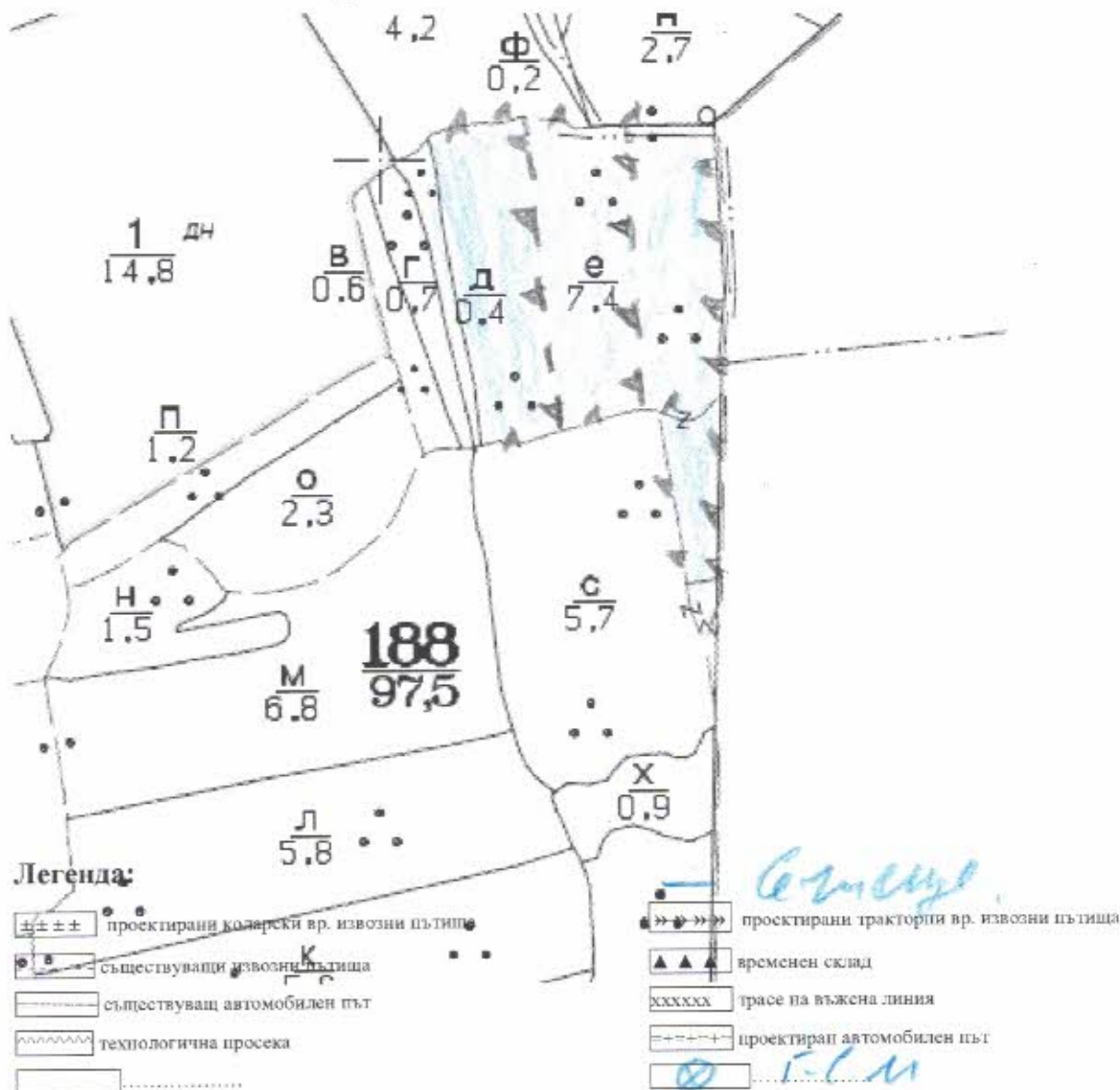
За добив на дървесина от отдел. 188.....подотдел.....е.....

На ТП ДЛС.....Балчик...../попълва се само за държавни гори/

Община.....Балчик.....; Землище.....с.Карвуна.....;

имот с (кадастрален идентификатор/КВС) №....., /попълва се само за педържавни гори/

I. Схема за добива на дървесина от насаждението



На схемата задължително се нанасят контурите на насаждението/имота, съществуващите и проектирани временни горски пътища, технологичните просеки, просеките за въжени линии, извозни пътища, временни складове както и връзката им със съществуващата автомобилна пътна мрежа.

II. Характеристика на насаждението

1. Вид на сечтаПробирка / интензивност 10... %
 Втори вид сеч / интензивност. %
 2. Площ на подотдела ..7,4..... ха Размер на сечището.....7,4..... ха
 3. Състав по план/програма:..**яс9;цр1**....., действителен.....
 5. Запас на 1 ха: с клони.....**207**...куб.м/ха, без клоникуб. м/ха.
 6. Среден наклон на терена ...**3**.....градуса.
 7. Очакван добив от маркираната дървесина **164**.....лежаща маса, куб.м.

дърв. вид категория	яс	цр			дърв. вид категория	яс	цр						
едра					Дребна							вършина	33
средна					Дърва	149	15						

8.Наличие и характеристика на подраства преди сечта (състав, възраст, средна височина, % на покритие)

9. Средно извозно разстояние ... **30 м**.....;

10. Други характеристики на насаждението (*токовица, сватбовица, надлесни дървета, сервитути, защитени територии, Natura 2000, защитени видове описани в доклада за гори с висока консервационна стойност, мъртва дървесина, вододайни зони, биологично разнообразие и др.*).

III. Технологични указания

1. Дървесината в насаждението да се добива при спазване на технологичната схема по т. I

2. Сечта ще се извършва с (моторен трион, ръчно, машини; кастренето на отсечените стъбла се извършва: в сечище, на временен склад) ...**кастренето на отсечените дървета се извършва в сечището**.....**сечта се извършва с моторен трион;**.....

3. Извозът от сечището до временните складове ще се осъществява ... **ръчно****на къси секции**..... на (цели стъбла, дълги/къси секции, сортименти, чипс и др.; с влачене по терена, изцяло натоварени).....

4. Проектирани нови горски автомобилни пътища съгласно Наредба 5 за строителството в горските територии без промяна на предназначението им: дължинам. широчинам.

5. Изграждане и ремонт на временни извозни горски пътища:

5.1 Тракторни – допустимо разстояние между тяхм (не по-малко от 40 м), дължинам, широчина 4 м.

5.2 Коларски - разстояние между тях.....м (не по-малко от 40 м), дължинам, широчина ... м

6. Просеки за въжени линии: бр.

допустимо разстояние между просеките м., дължина м., широчина м.

7. Направа на технологични просекибр.

допустимо разстояние между тяхм., дължинам., широчина м.

8. Изграждане на нови временни складове (бр., площ в ха)

9. Мерки за опазване на оставащите на корен дървета, подраства, младиняка и почвата...**да не се допуска влачене по терена,да не се кубира на оставащите дървета на корен,при сеч и транспорт да не се допуска нараняване на оставащите дървета на корен**

10. Начини за почистване на сечището ..**чрез равномерно разхвърляне на вършина**

11. Други указания: **Да се пази от пожар Да се опазват граничешите имоти от вреди и повреди да не се извозва и транспортира в кално време .Да се спазват изискванията по FSC**.....

Да се изнасят битовите отпадъци от сечището извън горските територии на определените за това места.....

12. Всички операции по подготвителните и основните работи да се извършват съгласно изискванията на Правилника за здравословни и безопасни условия на труд в горите и правилата за противопожарна безопасност в горите.

ЗАПОЗНАТ с технологичния план:/попълва се след издаването на разрешителното за сеч/
 Лицето по чл. 108, ал. 2 от ЗГ, на което е издадено разрешително за сеч №

/ трите имена, подпис, дата -/

№ и дата на удостоверението за упражняване на лесовъдска практика:

Изготвил: Румен

Радев

/име, фамилия/ подпис:

дата: 21.12.18г.,

№ и дата на удостоверение за упражняване на лесовъдска практика: 3937/18.08.2011г.

Одобрил:

Образец по чл. 53, ал. 5 от НСТ

инж. Г. Керезова

/Зам. Директор при ДЛС Балчик/

име, фамилия/ подпис:

дата: 01.03.19г.,

№ и дата на удостоверение за упражняване на лесовъдска практика: 7691/10.08.2012 г

ТЕХНОЛОГИЧЕН ПЛАН №

За добив на дървесина от отдел 2104 подотдел б
 На ТП ДЛС Балчик /попълва се само за държавни гори/
 Община Каварна; Землище с. Нейково;
 имот с (кадастрален идентификатор/КВС) № /попълва се само за недържавни гори/

I. Схема за добива на дървесина от насаждението



Легенда:

±±±± проектирани коларски вр. извозни пътища

----- съществуващи извозни пътища

===== съществуващ автомобилен път

~~~~~ технологична просека

■■■■■■ временен склад

На схемата задължително се нанасят контурите на насаждението/имота, съществуващите и проектирани временни горски пътища, технологичните просеки, просеките за въжени линии, извозни пътища, временни складове както и връзката им със съществуващата автомобилна пътна мрежа.

→→→→ проектирани тракторни вр. извозни пътища

▲▲▲▲ временен склад

XXXXXX трасе на въжена линия

===== проектиран автомобилен път

■■■■■■ Г.В.Белар Г.М.

## II. Характеристика на насаждението

1. Вид на сечта ..... **Санитарна** ..... / интензивност 100... %  
Втори вид сеч ..... / интензивност ..... %  
2. Площ на подотдела .. **1,0** ..... ха    Размер на сечището..... **1,0** ..... ха  
3. Състав по план/програма: ...**мжд5;пбр4;цр1**....., действителен.....  
5. Запас на 1 ха: с клони..... **105**... куб. м/ха , без клони ..... куб. м/ха.  
6. Среден наклон на терена ... **2** ..... градуса.  
7. Очакван добив от маркираната дървесина ..... **73** ..... лежаща маса, куб. м.

| дърв. вид категория | цр | мжд | пбр с |  | дърв. вид категория | цр        | мжд       | пбр с     |  |  |  |  |      |    |
|---------------------|----|-----|-------|--|---------------------|-----------|-----------|-----------|--|--|--|--|------|----|
| едра                |    |     |       |  | Дребна              |           |           |           |  |  |  |  | вър- | 13 |
| средна              |    |     |       |  | Дърва               | <b>15</b> | <b>25</b> | <b>33</b> |  |  |  |  | шина |    |

8. Наличие и характеристика на подраста преди сечта (състав, възраст, средна височина, % на покритие) .....

9. Средно извозно разстояние ... **30 м**.....;  
10. Други характеристики на насаждението (*токовица, сватботица, надлесни дървета, сервитути, защитени територии, Natura 2000, защитени видове описани в доклада за гори с висока консервационна стойност, мъртва дървесина, вододайни зони, биологично разнообразие и др.*). Полезащитни пояси.....;

## III. Технологични указания

1. Дървесината в насаждението да се добива при спазване на технологичната схема по т. I  
2. Сечта ще се извършва с (моторен трион, ръчно, машини; кастренето на отсечените стъбла се извършва в сечище, на временен склад) ... **кастренето на отсечените дървета се извършва в сечището**..... **моторен трион**.....  
3. Извозът от сечището до временните складове ще се осъществява .... **ръчно** ..... **на къси секции** ..... на (цели стъбла, дълги/къси секции, сортименти, чипс и др.; с влачене по терена, изцяло натоварени).....  
4. Проектирани нови горски автомобилни пътища съгласно Наредба 5 за строителството в горските територии без промяна на предназначението им: дължина ..... м. широчина ..... м.  
5. Изграждане и ремонт на временни извозни горски пътища:  
5.1 Тракторни – допустимо разстояние между тях ..... м (не по-малко от 40 м), дължина ..... м, широчина 4 м.  
5.2 Коларски - разстояние между тях..... м (не по-малко от 40 м), дължина ..... м, широчина .... м  
6. Просеки за въжени линии: ..... бр.  
допустимо разстояние между просеките ..... м., дължина ..... м., широчина ..... м.  
7. Направа на технологични просеки ..... бр.  
допустимо разстояние между тях ..... м., дължина ..... м., широчина ..... м.  
8. Изграждане на нови временни складове (бр., площ в ха) .....
9. Мерки за опазване на оставащите на корен дървета, подраста, младиняка и почвата... **да не се допуска влачене по терена, да не се кубира на оставащите дървета на корен, при сеч и транспорт да не се допуска нараняване на оставащите дървета на корен**  
10. Начини за почистване на сечището .. **чрез равномерно разхвърляне на вършина**  
11. Други указания: **Да се пази от пожар** **Да се опазват граничните имоти от вреди и повреди** **да не се извозва и транспортира в кално време**  
**Да се изнасят битовите отпадъци от сечището извън горските територии на определените за това места.**  
12. Всички операции по подготвителните и основните работи да се извършват съгласно изискванията на Правилника за здравословни и безопасни условия на труд в горите и правилата за противопожарна безопасност в горите.

**ЗАПОЗНАТ с технологичния план:** ..... /попълва се след издаването на разрешителното за сеч/  
Лицето по чл. 108, ал. 2 от ЗГ, на което е издадено разрешително за сеч № .....

/ трите имена, подпис, дата - /

№ и дата на удостоверението за упражняване на лесовъдска практика: .....

Изготвил: ... **Стилиян** ...

... **Новаков** ...

/име, фамилия/ подпис:

дата: **25.10.18** г.,

№ и дата на удостоверение за упражняване на лесоуводска практика: 10729/24.07.2014г.

Образец по чл. 53, ал. 5 от НСГ

Одобрил: ... **инж. Г. Керезова** ...

... /Зам. Директор при ДЛС Балчик/

име, фамилия/ подпис:

дата: **01.03.19** г.,

№ и дата на удостоверение за упражняване на лесоуводска практика: 7691/10.08.2012 г

### ТЕХНОЛОГИЧЕН ПЛАН № ....

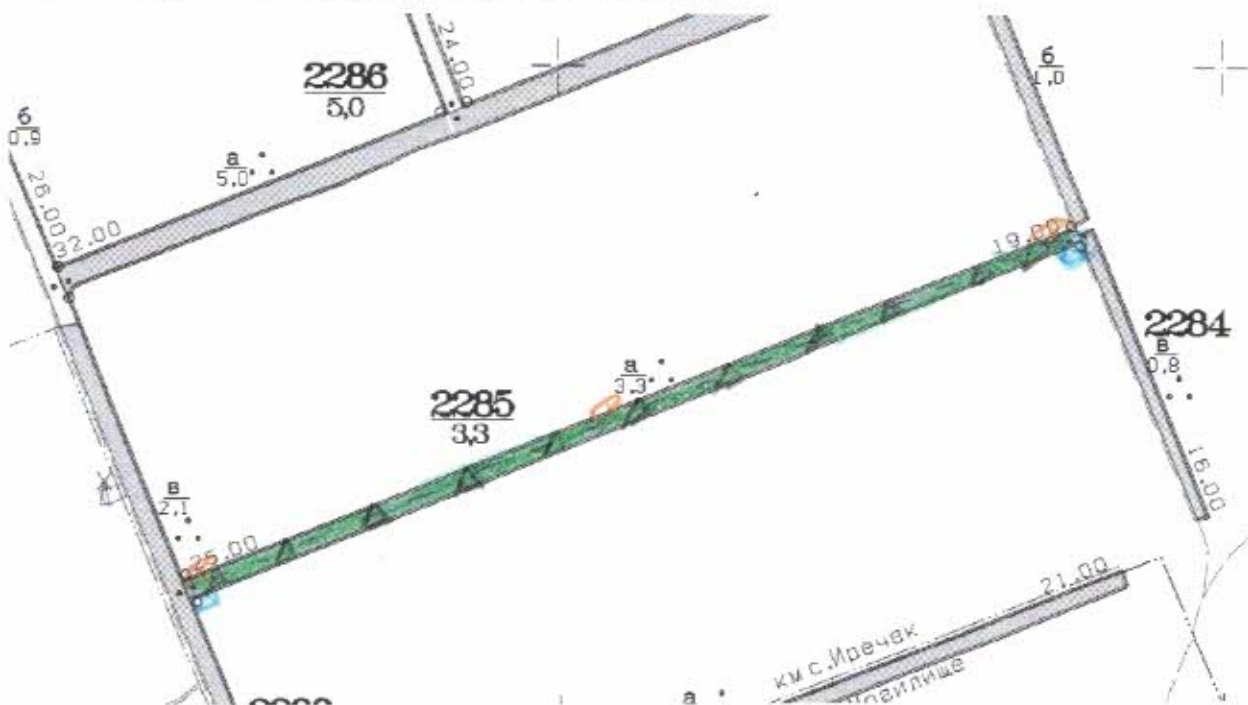
За добив на дървесина от отдел. **2285** ..... подотдел ..... **а** .....

На ТП ДЛС ..... **Балчик** ..... /потъква се само за държавни гори/

Община **Каварна** .....; Землище **с. Иречек** .....

имот с (кадастрален идентификатор/КВС) № ..... /потъква се само за недържавни гори/

#### I. Схема за добива на дървесина от насаждението



#### Легенда:

++++ проектирани коларски вр. извозни пътища

----- съществуващи извозни пътища

===== съществуващ автомобилен път

~~~~~ технологична просека

Лесоземе

====>>> проектирани тракторни вр. извозни пътища

▲▲▲ временен склад

XXXXXX трасе на въжена линия

==++++ проектиран автомобилен път

ГСМ - инф. табел

На схемата задължително се нанасят контурите на насаждението/имота, съществуващите и проектирани временни горски пътища, технологичните просеки, просеките за въжени линии, извозни пътища, временни складове както и връзката им със съществуващата автомобилна пътна мрежа.

II. Характеристика на насаждението

1. Вид на сечта **Техническа** / интензивност 15... %
Втори вид сеч / интензивност %
2. Площ на подотдела **3,3** ха Размер на сечището **3,3** ха
3. Състав по план/програма: **цр10**;....., действителен.....
5. Запас на 1 ха: с клони **136**... куб. м/ха, без клони куб. м/ха.
6. Среден наклон на терена **2**..... градуса.
7. Очакван добив от маркираната дървесина **78**:..... лежача маса, куб. м.

| дърв. вид
категория | Цр | | | | | дърв. вид
категория | Цр | | | | | вър-
шина | 16 |
|------------------------|----------|--|--|--|--|------------------------|-----------|--|--|--|--|--------------|----|
| едра | 3 | | | | | Дребна | | | | | | | |
| средна | 1 | | | | | Дърва | 74 | | | | | | |

8. Наличие и характеристика на подраства преди сечта (състав, възраст, средна височина, % на покритие)
9. Средно извозно разстояние **30 м**.....;
10. Други характеристики на насаждението (*токовица, сватбовица, надлесни дървета, сервитути, защитени територии, Natura 2000, защитени видове описани в доклада за гори с висока консервационна стойност, мъртва дървесина, вододайни зони, биологично разнообразие и др.*). **Полезащитни пояси**.....;

III. Технологични указания

1. Дървесината в насаждението да се добива при спазване на технологичната схема по т. I
2. Сечта ще се извършва с (моторен трион, ръчно, машини; кастренето на отсечените стъбла се извършва: в сечище, на временен склад) **кастренето на отсечените дървета се извършва в сечището**..... **моторен трион**;
3. Извозът от сечището до временните складове ще се осъществява **ръчно**..... **на къси секции**..... на (цели стъбла, дълги/къси секции, сортименти, чипс и др. с влачене по терена, изцяло натоварени).....
4. Проектирани нови горски автомобилни пътища съгласно Наредба 5 за строителството в горските територии без промяна на предназначението им: дължина м. широчина м.
5. Изграждане и ремонт на временни извозни горски пътища:
5.1 Тракторни – допустимо разстояние между тях м (не по-малко от 40 м), дължина м, широчина 4 м.
5.2 Коларски - разстояние между тях..... м (не по-малко от 40 м), дължина м, широчина ... м
6. Просеки за въжени линии: бр.
допустимо разстояние между просеките м., дължина м., широчина м.
7. Направа на технологични просеки бр.
допустимо разстояние между тях м., дължина м., широчина м.
8. Изграждане на нови временни складове (бр., площ в ха)
9. Мерки за опазване на оставащите на корен дървета, подраства, младияка и почвата **да не се допуска влачене по терена, да не се кубира на оставащите дървета на корен, при сеч и транспорт да не се допуска нараняване на оставащите дървета на корен**
10. Начини за почистване на сечището **чрез равномерно разхвърляне на вършина**
11. Други указания: **Да се пази от пожар Да се опазват граничните имоти от вреди и повреди, да не се извозва и транспортира в кално време**
Да се изнасят битовите отпадъци от сечището извън горските територии на определените за това места.
12. Всички операции по подготвителните и основните работи да се извършват съгласно изискванията на Правилника за здравословни и безопасни условия на труд в горите и правилата за противопожарна безопасност в горите.

ЗАПОЗНАТ с технологичния план: /попълва се след издаването на разрешителното за сеч/
Лицето по чл. 108, ал. 2 от ЗГ, на което е издадено разрешително за сеч №

/трите имена, подпис, дата - /

№ и дата на удостоверение за упражняване на лесовъдска практика:

Изготвил: ... **Стилиян**
 **Новаков**
 /име, фамилия/ подпис:
 дата: **15.10.18** г.,
 № и дата на удостоверението за упражняване на
 лесоустроителна практика: 10729/24.07.2014г.

Образец по чл. 53, ал. 5 от НСТ
 Одобрил: **инж. Г. Керезова**
 /Зам. Директор при ДЛС Балчик/
 име, фамилия/ подпис:
 дата: **01.03.19** г.,
 № и дата на удостоверението за упражняване на
 лесоустроителна практика: 7691/10.08.2012 г

ТЕХНОЛОГИЧЕН ПЛАН №

За добив на дървесина от отдел. **2443** подотдел **б**
 На ТП ДЛС **Балчик** /попълва се само за държавни гори/
 Община **Каварна**; Землище **гр. Каварна**;
 имот с (кадастрален идентификатор/КВС) № /попълва се само за недържавни гори/
I. Схема за добив на дървесина от насаждението



Легенда:

- ±±±± проектирани коларски вр. извозни пътища
- съществуващи извозни пътища
- съществуващ автомобилен път
- ~~~~~ технологична просека
- Светица*

- »»»» проектирани тракторни вр. извозни пътища
- ▲▲▲ временен склад
- xxxxxx трасе на въжена линия
- +—+—+ проектиран автомобилен път
- ГСМ ГСМ

инж. Г. Керезова

На схемата задължително се нанасят контурите на насаждението/имота, съществуващите и проектирани временни горски пътища, технологичните просеки, просеките за въжени линии, извозни пътища, временни складове както и връзката им със съществуващата автомобилна пътна мрежа.

II. Характеристика на насаждението

1. Вид на сечта **Техническа** / интензивност 10... %/

2. **Техническа 100% за глд; ср и срлп не се сече**

Втори вид сеч / интензивност %

3. Площ на подотдела .. **1,6** ха Размер на сечището..... **1,6** ха

4. Състав по план/програма: ... **ср8; срлп1; глд1**;, действителен.....

5. Запас на 1 ха: с клони..... **125**... куб.м/ха , без клони куб. м/ха.

6. Среден наклон на терена ... **2** градуса.

7. Очакван добив от маркираната дървесина **52** лежаща маса, куб.м.

| дърв. вид категория | глд | | | | дърв. вид категория | глд | | | | | | |
|---------------------|----------|--|--|--|---------------------|-----------|--|--|--|--|--|---------|
| едра | 2 | | | | Дребна | | | | | | | вършина |
| средна | | | | | Дърва | 50 | | | | | | 9 |

8. Наличие и характеристика на подраства преди сечта (състав, възраст, средна височина, % на покритие)

9. Средно извозно разстояние ... **30 м**

10. Други характеристики на насаждението (*токовица, сватбовица, надлесни дървета, сервитути, защитени територии, Natura 2000, защитени видове описани в доклада за гори с висока консервационна стойност, мъртва дървесина, вододайни зони, биологично разнообразие и др.*). **Полезащитни пояси**.....;

III. Технологични указания

1. Дървесината в насаждението да се добива при спазване на технологичната схема по т. I

2. Сечта ще се извършва с (моторен трион, ръчно, машини; кастренето на отсечените стъбла се извършва: в сечище, на временен склад) ... **кастренето на отсечените дървета се извършва в сечището** **моторен трион**;

3. Извозът от сечището до временните складове ще се осъществява ... **ръчно** **на къси секции** на (цели стъбла, дълги/къси секции, сортименти, чипс и др.; с влачене по терена, изцяло натоварени).....

4. Проектирани нови горски автомобилни пътища съгласно Наредба 5 за строителството в горските територии без промяна на предназначението им: дължина м. широчина м.

5. Изграждане и ремонт на временни извозни горски пътища:

5.1 Тракторни – допустимо разстояние между тях м (не по-малко от 40 м), дължина м, широчина 4 м.

5.2 Коларски - разстояние между тях м (не по-малко от 40 м), дължина м, широчина ... м

6. Просеки за въжени линии: бр.

допустимо разстояние между просеките м., дължина м., широчина м.

7. Направа на технологични просеки бр.

допустимо разстояние между тях м., дължина м., широчина м.

8. Изграждане на нови временни складове (бр., площ в ха)

9. Мерки за опазване на оставащите на корен дървета, подраства, младиняка и почвата: **да не се допуска влачене по терена, да не се кубира на оставащите дървета на корен, при сеч и транспорт да не се допуска нанасяване на оставащите дървета на корен**

10. Начини за почистване на сечището ... **чрез равномерно разхвърляне на вършина**

11. Други указания: **Да се пази от пожар Да се опазват граничните имоти от вреди и повреди да не се извозва и транспортира в кално време**

Да се изнасят битовите отпадъци от сечището извън горските територии на определените за това места.

12. Всички операции по подготвителните и основните работи да се извършват съгласно изискванията на Правилника за здравословни и безопасни условия на труд в горите и правилата за противопожарна безопасност в горите.

ЗАПОЗНАТ с технологичния план: /попълва се след издаването на разрешителното за сечи/
Лицето по чл. 108, ал. 2 от ЗГ, на което е издадено разрешително за сечи №

/трите имена, подпис, дата -/

№ и дата на удостоверението за упражняване на лесовъдска практика:

Изготвил: ... **Стилиан** ...

Новаков

Име, фамилия / подпис:

Дата: 25.10.18

№ и дата на удостоверение за упражняване на лесовъдска практика: 10729/24.07.2014г.

Одобрил: ... **инж. Г. Керезова** ...

... /Зам. Директор при ДЛС Балчик/

Име, фамилия / подпис:

Дата: 01.05.19г.

№ и дата на удостоверение за упражняване на лесовъдска практика: 7691/10.08.2012 г

ТЕХНОЛОГИЧЕН ПЛАН №

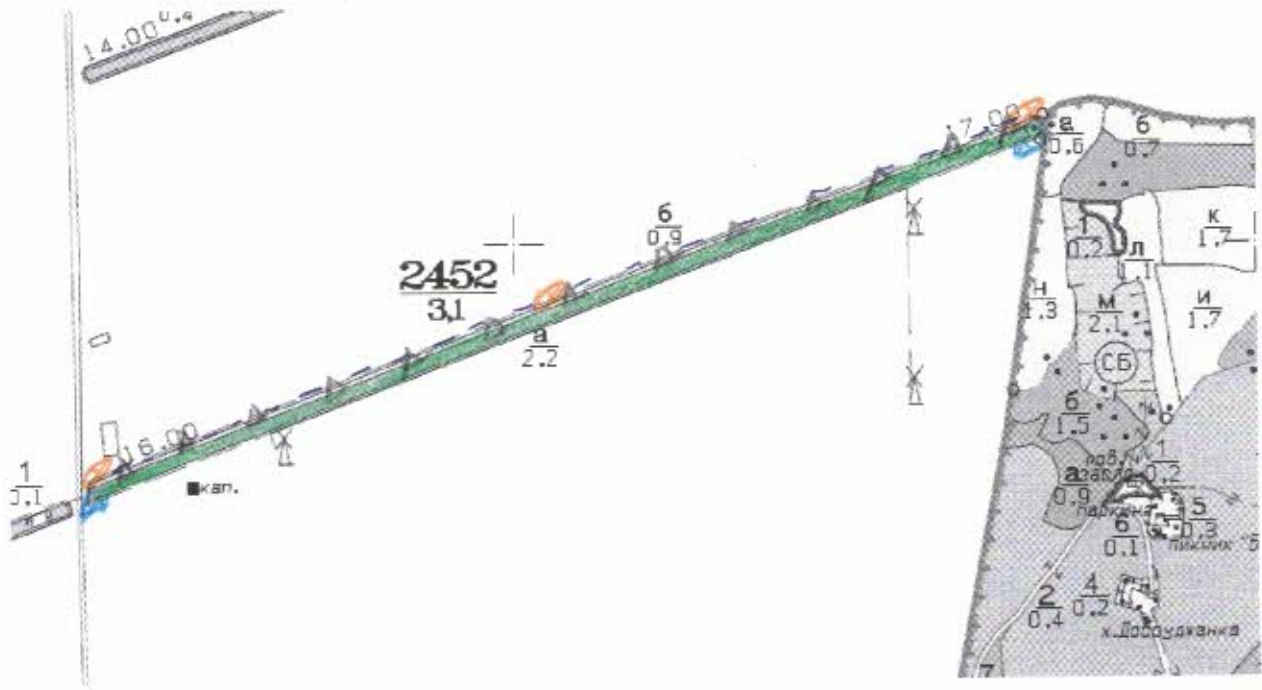
За добив на дървесина от отдел. **2452** подотдел. **а**

На ТП ДЛС **Балчик** /попълва се само за държавни гори/

Община **Каварна**; Землище ... **гр. Каварна**

имот с (кадастрален идентификатор/КВС) № /попълва се само за педържавни гори/

I. Схема за добива на дървесина от насаждението



Легенда:

±±±± проектирани коларски вр. извозни пътища

----- съществуващи извозни пътища

----- съществуващ автомобилен път

~~~~~ технологична просека

*Сегмент*

→→→→ проектирани тракторни вр. извозни пътища

▲▲▲▲ временен склад

XXXXXX трасе на въжена линия

==+==+ проектиран автомобилен път

ГСМ - имп. топло

На схемата задължително се нанасят контурите на насаждението/имота, съществуващите и проектирани временни горски пътища, технологичните просеки, просеките за въжени линии, извозни пътища, временни складове както и връзката им със съществуващата автомобилна пътна мрежа.

## II. Характеристика на насаждението

1. Вид на сечта ..... **Техническа**..... / интензивност 10... %/
2. **Техническа 100% за глд;цр и пляс не се сече**  
Втори вид сеч ..... / интензивност ..... %
3. Площ на подотдела ..**2,2**..... ха Размер на сечището.....**2,2**..... ха
4. Състав по план/програма:..**пляс5;цр4;глд1**....., действителен.....
5. Запас на 1 ха: с клони.....**147**...куб.м/ха, без клони .....куб. м/ха.
6. Среден наклон на терена ...**2**.....градуса.
7. Очакван добив от маркираната дървесина ..... **63**..... лежаща маса, куб. м.

| дърв. вид категория | глд |  |  |  | дърв. вид категория | глд       |  |  |  |  |  |  |         |    |
|---------------------|-----|--|--|--|---------------------|-----------|--|--|--|--|--|--|---------|----|
| едра                |     |  |  |  | Дребна              |           |  |  |  |  |  |  | вършина | 11 |
| средна              |     |  |  |  | Дърва               | <b>63</b> |  |  |  |  |  |  |         |    |

8.Наличие и характеристика на подраства преди сечта (състав, възраст, средна височина, % на покритие) .....

9. Средно извозно разстояние ... **30 м**.....;
10. Други характеристики на насаждението (*токовища, сватбовища, надлесни дървета, сервитути, защитени територии, Natura 2000, защитени видове описани в доклада за гори с висока консервационна стойност, мъртва дървесина, вододайна зони, биологично разнообразие и др.*). **Полезащитни пояси**.....;

## III. Технологични указания

1. Дървесината в насаждението да се добива при спазване на технологичната схема по т. I
2. Сечта ще се извършва с (моторен трион, ръчно, машини; кастренето на отсечените стъбла се извършва: в сечище, на временен склад) ... **кастренето на отсечените дървета се извършва в сечището**..... **моторен трион**.....
3. Извозът от сечището до временните складове ще се осъществява ... **ръчно** ..... **на къси секции**..... на (цели стъбла, дълги/къси секции, сортименти, чипс и др.; с влачене по терена, изцяло натоварени).....
4. Проектирани нови горски автомобилни пътища съгласно Наредба 5 за строителството в горските територии без промяна на предназначението им: дължина ..... м. широчина ..... м.
5. Изграждане и ремонт на временни извозни горски пътища:
  - 5.1 Тракторни – допустимо разстояние между тях ..... м (не по-малко от 40 м), дължина ..... м, широчина 4 м.
  - 5.2 Коларски - разстояние между тях..... м (не по-малко от 40 м), дължина ..... м, широчина ... м
6. Просеки за въжени линии: ..... бр.  
допустимо разстояние между просеките ..... м., дължина ..... м., широчина ..... м.
7. Направа на технологични просеки ..... бр.  
допустимо разстояние между тях ..... м., дължина ..... м., широчина ..... м.
8. Изграждане на нови временни складове (бр., площ в ха) .....
9. Мерки за опазване на оставащите на корен дървета, подраства, младиняка и почвата... **да не се допуска влачене по терена, да не се кубира на оставащите дървета на корен, при сеч и транспорт да не се допуска нараняване на оставащите дървета на корен**
10. Начини за почистване на сечището .. **чрез равномерно разхвърляне на вършина**
11. Други указания: **Да се пази от пожар Да се опазват граничните имоти от вреди и повреди, да не се извозва и транспортира в кално време**  
**Да се изнасят битовите отпадъци от сечището извън горските територии на определените за това места.**
12. Всички операции по подготвителните и основните работи да се извършват съгласно изискванията на Правилника за здравословни и безопасни условия на труд в горите и правилата за противопожарна безопасност в горите.

**ЗАПОЗНАТ с технологичния план:** ..... /попълва се след издаването на позволителното за сечи/  
Лицето по чл. 108, ал. 2 от ЗГ, на което е издадено позволително за сеч № .....

/ грите имена, подпис, дата - /

№ и дата на удостоверение за упражняване на лесовъдска практика: .....

Изготвил: Златко .....

Одобрил: ..... инж. Г. Керезова .....

..... Димитров .....

..... /Зам. Директор при ДЛС Балчик/ .....

/име, фамилия/ подпис: .....

име, фамилия/ подпис: .....

дата 02.11.18г.,

дата 01.03.19г.,

№ и дата на удостоверението за упражняване на лесовъдска практика: 7777/10.09.2012г.

№ и дата на удостоверението за упражняване на лесовъдска практика: 7691/10.08.2012 г

## ТЕХНОЛОГИЧЕН ПЛАН № ....

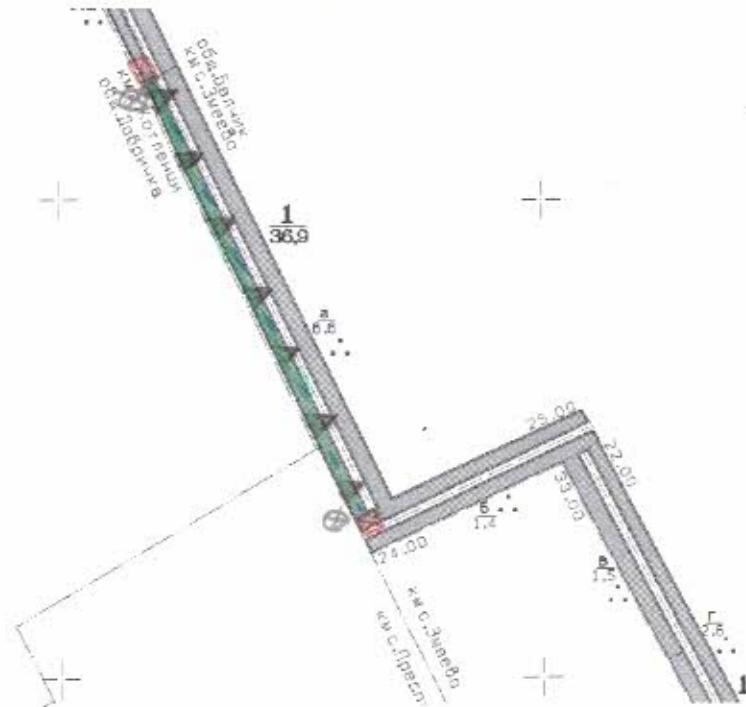
За добив на дървесина от отдел. 1 ..... подотдел ..... а .....

На ТП ДЛС ..... Балчик ..... /потъква се само за държавни гори/

Община ..... Балчик .....; Землище ... с.Змеево .....

имот с (кадастрален идентификатор/КВС) № ..... /потъква се само за недържавни гори/

## I. Схема за добива на дървесина от насаждението



## Легенда:

±±±±± проектирани коларски вр. извозни пътища

→→→→→ проектирани тракторни вр. извозни пътища

--- съществуващи извозни пътища

▲▲▲ временен склад

--- съществуващ автомобилен път

xxxxxx трасе на въжена линия

~~~~~ технологична просека

- - - проектиран автомобилен път

[Green box] СВЗМЦ

[Red box] Делю. орн. № 8644

На схемата задължително се нанасят контурите на насаждението/имота, съществуващите и проектирани временни горски пътища, технологичните просеки, просеките за въжени линии, извозни пътища, временни складове както и връзката им със съществуващата автомобилна пътна мрежа.

II. Характеристика на насаждението

1. Вид на сечта **Гола** / интензивност 100... %
 Втори вид сеч / интензивност %
 2. Площ на подотдела **6,6** ха Размер на сечището..... **2,0** ха
 3. Състав по план/програма:.....**глд10;**....., действителен.....
 5. Запас на 1 ха: с клони..... **180**... куб.м/ха , без клони куб. м/ха.
 6. Среден наклон на терена **2**..... градуса.
 7. Очакван добив от маркираната дървесина **378**..... лежаща маса, куб.м.

| дърв. вид категория | Глд | дърв. вид категория | Глд | вършина | 66 |
|---------------------|-----------|---------------------|------------|---------|----|
| едра | 42 | Дребна | | | |
| средна | 31 | Дърва | 305 | | |

8.Наличие и характеристика на подраства преди сечта (състав, възраст, средна височина, % на покритие)

9. Средно извозно разстояние ... **30 м**.....;
 10. Други характеристики на насаждението (*токовица, сватбовица, надлесни дървета, сервитути, защитени територии, Natura 2000, защитени видове описани в доклада за гори с висока конзервационна стойност, мъртва дървесина, вододайни зони, биологично разнообразие и др.*). *Полезайтни пояси*.....;

III. Технологични указания

1. Дървесината в насаждението да се добива при спазване на технологичната схема по т. I
 2. Сечта ще се извършва с (моторен трион, ръчно, машини; кастренето на отсечените стъбла се извършва: в сечище, на временен склад) ... **кастренето на отсечените дървета се извършва в сечището**..... **моторен трион;**.....
 3. Извозът от сечището до временните складове ще се осъществява ... **ръчно**..... **на къси секции**..... на (цели стъбла, дълги/къси секции, сортименти, чипс и др.; с влачене по терена, изцяло натоварени).....
 4. Проектирани нови горски автомобилни пътища съгласно Наредба 5 за строителството в горските територии без промяна на предназначението им: дължина м. широчина м.
 5. Изграждане и ремонт на временни извозни горски пътища:
 5.1 Тракторни – допустимо разстояние между тях м (не по-малко от 40 м), дължина м, широчина 4 м.
 5.2 Коларски - разстояние между тях..... м (не по-малко от 40 м), дължина м, широчина ... м
 6. Просеки за въжени линии: бр.
 допустимо разстояние между просеките м., дължина м., широчина м.
 7. Направа на технологични просеки бр.
 допустимо разстояние между тях м., дължина м., широчина м.
 8. Изграждане на нови временни складове (бр., площ в ха)
9. Мерки за опазване на оставащите на корен дървета, подраства, младиняка и почвата...**да не се допуска влачене по терена, да не се кубира на оставащите дървета на корен, при сеч и транспорт да не се допуска нараняване на оставащите дървета на корен**
 10. Начини за почистване на сечището ... **чрез равномерно разхвърляне на вършина**
 11. Други указания: **Да се пази от пожар Да се опазват граничните имоти от вреди и повреди да не се извозва и транспортира в кално време Да се оставят семенници**
Да се изнасят битовите отпадъци от сечището извън горските територии на определените за това места.
 12. Всички операции по подготвителните и основните работи да се извършват съгласно изискванията на Правилника за здравословни и безопасни условия на труд в горите и правилата за противопожарна безопасност в горите.

ЗАПОЗНАТ с технологичния план:/попълва се след издаването на разрешителното за сеч/
 Лицето по чл. 108, ал. 2 от ЗГ, на което е издадено разрешително за сеч №

/ трите имена, подпис, дата - /

№ и дата на удостоверението за упражняване на лесовъдска практика:

Изготвил: ... Петър ...

Петров

/име, фамилия/ подпис: *Петров*

дата: 5.11.12г.

№ и дата на удостоверение за упражняване на лесовъдска практика: 6388/27.04.2012г.

Образец по чл. 53, ал. 5 от НСГ

Одобрил: инж. Г. Керезова

... /Зам. Директор при ДЛС Балчик/

име, фамилия/ подпис: *Г. Керезова*

дата: 01.03.12г.

№ и дата на удостоверение за упражняване на лесовъдска практика: 7691/10.08.2012 г

ТЕХНОЛОГИЧЕН ПЛАН №

За добив на дървесина от отдел **2384** подотдел **В**
На ТП ДЛС **Балчик** /попълва се само за държавни гори/
Община **Каварна**; Землище ... **с. Камен Бряг**;
имот с (кадастрален идентификатор/КВС) № /попълва се само за недържавни гори/

I. Схема за добива на дървесина от насаждението



Легенда:

±±±±± проектирани коларски вр. извозни пътища

--- съществуващи извозни пътища

==== съществуващ автомобилен път

~~~~~ технологична просека

*сегашна*

→→→→ проектирани тракторни вр. извозни пътища

▲▲▲ временен склад

XXXXX трасе на въжеца линия

- - - - проектиран автомобилен път

⊗ *псм*

⊠ *мастер*

На схемата задължително се нанасят контурите на насаждението/имота, съществуващите и проектирани временни горски пътища, технологичните просеки, просеките за въжени линии, извозни пътища, временни складове както и връзката им със съществуващата автомобилна пътна мрежа.

## II. Характеристика на насаждението

1. Вид на сечта ..... **Техническа** ..... / интензивност 100 ... %  
 Втори вид сеч ..... / интензивност ..... %  
 2. Площ на подотдела **0,8** ..... ха Размер на сечището **0,8** ..... ха  
 3. Състав по план/програма: ... глд **10**; ....., действителен .....  
 5. Запас на 1 ха: с клони **185** ... куб. м/ха, без клони ..... куб. м/ха.  
 6. Среден наклон на терена **2** ..... градуса.  
 7. Очакван добив от маркираната дървесина ..... **178** ..... лежаша маса, куб. м.

| дърв. вид категория | глд       |  |  |  | дърв. вид категория | глд        |  |  |  |  |  | вършина | 31 |
|---------------------|-----------|--|--|--|---------------------|------------|--|--|--|--|--|---------|----|
| едра                | <b>20</b> |  |  |  | Дребна              |            |  |  |  |  |  |         |    |
| средна              | <b>1</b>  |  |  |  | Дърва               | <b>157</b> |  |  |  |  |  |         |    |

8. Наличие и характеристика на подраства преди сечта (състав, възраст, средна височина, % на покритие) .....
9. Средно извозно разстояние **30 м** .....
10. Други характеристики на насаждението (*токовица, сватбовица, надлесли дървета, сервитути, защитени територии, Natura 2000, защитени видове описани в доклада за гори с висока консервационна стойност, мъртва дървесина, вододайни зони, биологично разнообразие и др.*). Полезащитни пояси.....

## III. Технологични указания

1. Дървесината в насаждението да се добива при спазване на технологичната схема по т. I  
 2. Сечта ще се извършва с (моторен трион, ръчно, машини, кастренето на отсечените стъбла се извършва в сечище, на временен склад) ... **кастренето на отсечените дървета се извършва в сечището** ..... **моторен трион**;  
 3. Извозът от сечището до временните складове ще се осъществява ... **ръчно** ..... **на къси секции** ..... на (цели стъбла, дълги/къси секции, сортименти, чипс и др.; с влачене по терена, изцяло натоварени) .....
4. Проектирани нови горски автомобилни пътища съгласно Наредба 5 за строителството в горските територии без промяна на предназначението им: дължина ..... м. широчина ..... м.  
 5. Изграждане и ремонт на временни извозни горски пътища:  
 5.1 Тракторни – допустимо разстояние между тях ..... м (не по-малко от 40 м), дължина ..... м, широчина 4 м.  
 5.2 Коларски - разстояние между тях ..... м (не по-малко от 40 м), дължина ..... м, широчина ..... м  
 6. Просеки за въжени линии: ..... бр.  
 допустимо разстояние между просеките ..... м., дължина ..... м., широчина ..... м.  
 7. Направа на технологични просеки ..... бр.  
 допустимо разстояние между тях ..... м., дължина ..... м., широчина ..... м.  
 8. Изграждане на нови временни складове (бр., площ в ха) .....
9. Мерки за опазване на оставащите на корен дървета, подраства, младиняка и почвата... **да не се допуска влачене по терена, да не се кубира на оставащите дървета на корен, при сеч и транспорт да не се допуска нараняване на оставащите дървета на корен**  
 10. Начини за почистване на сечището **чрез равномерно разхвърляне на вършина**  
 11. Други указания: **Да се пази от пожар Да се опазват граничещите имоти от вреди и повреди да не се извозва и транспортира в кално време**  
**Да се изнасят битовите отпадъци от сечището извън горските територии на определените за това места.**  
 12. Всички операции по подготвителните и основните работи да се извършват съгласно изискванията на Правилника за здравословни и безопасни условия на труд в горите и правилата за противопожарна безопасност в горите.

**ЗАПОЗНАТ с технологичния план:** ..... /попълва се след издаването на разрешителното за сеч/  
 Лицето по чл. 108, ал. 2 от ЗГ, на което е издадено разрешително за сеч № .....

/трите имена, подпис, дата - /

№ и дата на удостоверение за упражняване на лесовъдска практика: .....