

Изготвил: Иван

Рачков

/име, фамилия/ подпис: чл.2 от ЗЗЛД

дата: 11.09.18

№ и дата на удостоверение за упражняване на лесовъдска практика: 7778/10.09.2012г.

Образец по чл. 53, ал. 5 от НСГ

Одобрил: инж. Г. Кerezова

/Зам. Директор при ДЛС Балчик/

име, фамилия/ подпис: чл.2 от ЗЗЛД

дата: 11.09.18 г.

№ и дата на удостоверение за упражняване на лесовъдска практика: 7691/10.08.2012 г

ТЕХНОЛОГИЧЕН ПЛАН №

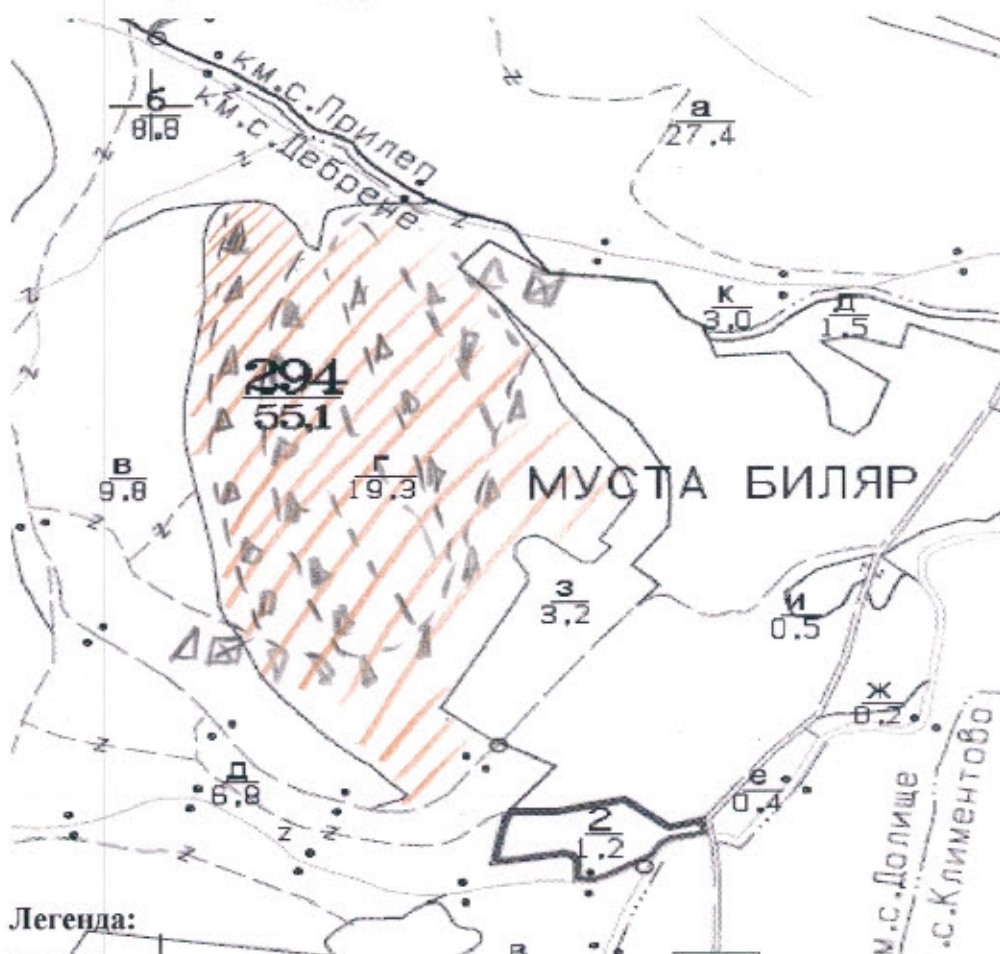
За добив на дървесина от отдел 294 подотдел г.

На ТП ДЛС Балчик /потъля се само за държавни гори/

Община Балчик; Землище с. Дебрене

имот с (кадастрален идентификатор/КВС) № /потъля се само за недържавни гори/

I. Схема за добива на дървесина от насаждението



Легенда:

±±±±± проектирани коларски вр. извозни пътища

----- съществуващи извозни пътища

----- съществуващ автомобилен път

~~~~~ технологична просека

Δ ГСМ

□ ДЕРО ОГРАДИЩА

»»»»» проектирани тракторни вр. извозни пътища

▲▲▲▲▲ временен склад

XXXXXX трасе на въжена линия

==++==++ проектиран автомобилен път

Секциите

На схемата задължително се нанасят контурите на насаждението/имота, съществуващите и проектирани временни горски пътища, технологичните просеки, просеките за въжени линии, извозни пътища, временни складове както и връзката им със съществуващата автомобилна пътна мрежа.



## II. Характеристика на насаждението

1. Вид на сечта ..... **постеп.-котлов.** ..... / интензивност 30...%

2. Кгбр се сече на 100%

Втори вид сеч ..... / интензивност .....%

3. Площ на подотдела **19,3** ..... ха Размер на сечището **19,3** ..... ха

4. Състав по план/програма: **цр10; кгбр8; мжд2;** ..... , действителен.....

5. Запас на 1 ха: с клони **107** ..... куб.м/ха , без клони ..... куб. м/ха.

6. Среден наклон на терена **14** ..... градуса.

7. Очакван добив от маркираната дървесина **690** ..... лежаща маса, куб.м.

| дърв. вид<br>категория | цр | кгбр |  |  | дърв. вид<br>категория | цр  | кгбр |  |  |  |      |     |
|------------------------|----|------|--|--|------------------------|-----|------|--|--|--|------|-----|
| едра                   | 14 |      |  |  | Дребна                 |     | 17   |  |  |  | вър- | 113 |
| средна                 | 49 |      |  |  | Дърва                  | 475 | 135  |  |  |  | шина |     |

8. Наличие и характеристика на подраства преди сечта (състав, възраст, средна височина, % на покритие) .....

9. Средно извозно разстояние **30 м**.....;

10. Други характеристики на насаждението (*токовища, сватбовища, надлесни дървета, сервитути, защитени територии, Натура 2000, защитени видове описани в доклада за гори с висока консервационна стойност, мъртва дървесина, вододайни зони, биологично разнообразие и др.*) **BG0002082 BG0000102.**

## III. Технологични указания

1. Дървесината в насаждението да се добива при спазване на технологичната схема по т. I

2. Сечта ще се извършва с (моторен трион, ръчно, машини; кастренето на отсечените стъбла се извършва: в сечище, на временен склад) **кастренето на отсечените дървета се извършва в сечището**..... **сечта се извършва с моторен трион;**.....

3. Извозът от сечището до временните складове ще се осъществява **ръчно**..... **на къси секции**..... на (цели стъбла, дълги/къси секции, сортименти, чипс и др.; с влачене по терена, изцяло натоварени).....

4. Проектирани нови горски автомобилни пътища съгласно Наредба 5 за строителството в горските територии без промяна на предназначението им: дължина .....м. широчина .....м.

5. Изграждане и ремонт на временни извозни горски пътища:

5.1 Тракторни – допустимо разстояние между тях .....м (не по-малко от 40 м), дължина .....м, широчина 4 м.

5.2 Коларски - разстояние между тях.....м (не по-малко от 40 м), дължина .....м, широчина ... м

6. Просеки за въжени линии: ..... бр.

допустимо разстояние между просеките ..... м., дължина ..... м., широчина ..... м.

7. Направа на технологични просеки .....бр.

допустимо разстояние между тях .....м., дължина .....м., широчина ..... м.

8. Изграждане на нови временни складове (бр., площ в ха) .....

9. Мерки за опазване на оставащите на корен дървета, подраства, младияка и почвата **да не се допуска влачене по терена, да не се кубира на оставащите дървета на корен, при сеч и транспорт да не се допуска нараняване на оставащите дървета на корен**

10. Начини за почистване на сечището **чрез равномерно разхвърляне на вършина**

11. Други указания: **Да се пази от пожар Да се опазват граничещите имоти от вреди и повреди да не се извозва и транспортира в кално време Да се спазват изискванията по FSC**.....

**Да се изнасят битовите отпадъци от сечището извън горските територии на определените за това места**.....

12. Всички операции по подготвителните и основните работи да се извършват съгласно изискванията на Правилника за здравословни и безопасни условия на труд в горите и правилата за противопожарна безопасност в горите.

**ЗАПОЗНАТ с технологичния план:** ...../попълва се след издаването на разрешителното за сеч/  
Лицето по чл. 108, ал. 2 от ЗГ, на което е издадено разрешително за сеч № .....

/ трите имена, подпис, дата - /

№ и дата на удостоверение за упражняване на лесовъдска практика: .....



Изготвил: ... Йордан ...

... Томов ...

/име, фамилия, / подпис: ... чл.2 от 33ЛД

дата 11.8.2018,

№ и дата на удостоверение за упражняване на лесовъдска практика: 6391/27.04.2012г.

Образец по чл. 53, ал. 5 от НСГ

Одобрил: ... инж. Г. Керезова ...

... /Зам.Директор при ДЛС Балчик/

име, фамилия, / подпис: ... чл.2 от 33ЛД

дата 30.11.18г.,

№ и дата на удостоверение за упражняване на лесовъдска практика: 7691/10.08.2012 г

## ТЕХНОЛОГИЧЕН ПЛАН № ....

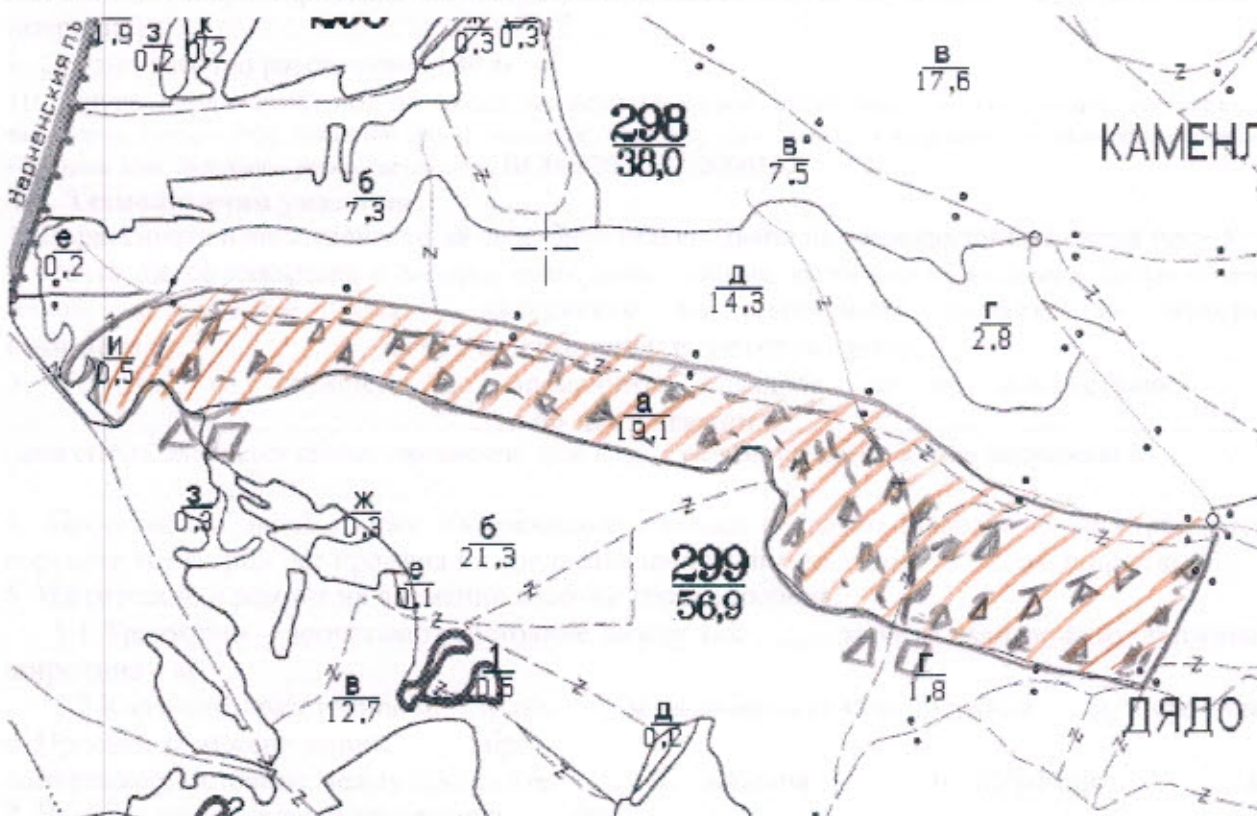
За добив на дървесина от отдел. 299 ..... подотдел. .... а .....

На ТП ДЛС ..... Балчик ..... /потъпва се само за държавни гори/

Община ..... Балчик .....; Землище ..... с.Дебрене .....

имот с (кадастрален идентификатор/КВС) № ..... /потъпва се само за недържавни гори/

### I. Схема за добива на дървесина от насаждението



### Легенда:

++++ проектирани коларски вр. извозни пътища

----- съществуващи извозни пътища

----- съществуващ автомобилен път

~~~~~ технологична просека

▲ ГСМ

□ деко отпадъци

==== проектирани тракторни вр. извозни пътища

▲▲▲ временен склад

xxxxxx трасе на въжена линия

++++ проектиран автомобилен път

//// сечище

На схемата задължително се нанасят контурите на насаждението/имота, съществуващите и проектирани временни горски пътища, технологичните просеки, просеките за въжени линии, извозни пътища, временни складове както и връзката им със съществуващата автомобилна пътна мрежа.

Изготвил: ... Стефан А

... Атанасов ...

/име, фамилия/ подпис: чл.2 от 33ЛД

дата: 01.11.18 г.,

№ и дата на удостоверение за упражняване на лесовъдска практика: 6393/27.04.2012г.

Образец по чл. 53, ал. 5 от НСГ

Одобрил: ... инж. Г. Керезова ...

... /Зам. Директор при ДЛС Балчик/ ...

име, фамилия/ подпис: чл.2 от 33ЛД

дата: 01.03.19 г.,

№ и дата на удостоверение за упражняване на лесовъдска практика: 7691/10.08.2012 г

ТЕХНОЛОГИЧЕН ПЛАН №

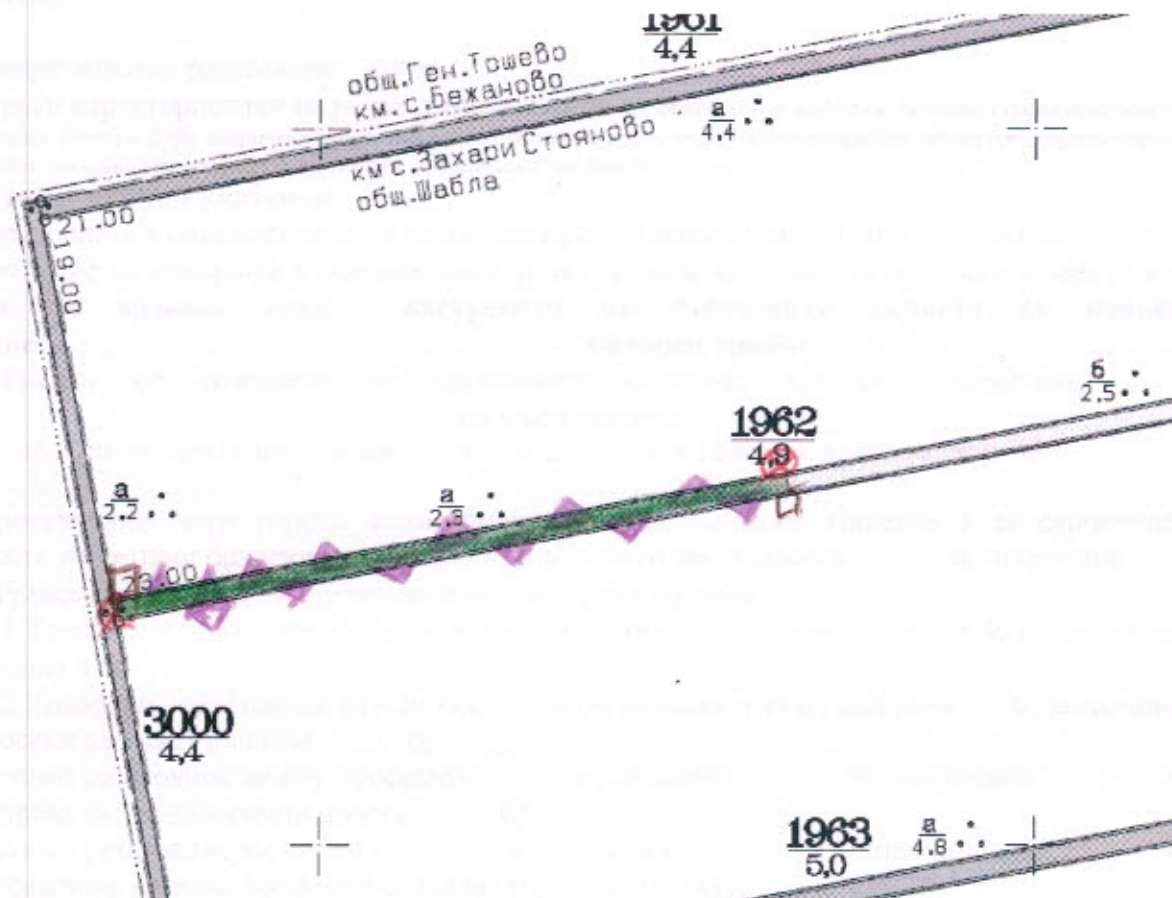
За добив на дървесина от отдел. 1962 подотдел. а

На ТП ДЛС ... Балчик /потълва се само за държавни гори/

Община ... Шабла; Землище ... с. Захари Стояново

имот с (кадастрален идентификатор/КВС) № /потълва се само за недържавни гори/

I. Схема за добива на дървесина от насаждението



Легенда:

++++ проектирани коларски вр. извозни пътища

--- съществуващи извозни пътища

--- съществуващ автомобилен път

--- технологична просека

⊗ Г.С.М.

Стефан

--- проектирани факторни вр. извозни пътища

▲▲▲ временен склад

xxxxxx трасе на въжена линия

--- проектиран автомобилен път

⊗ лето отмаруш

На схемата задължително се нанасят контурите на насаждението/имота, съществуващите и проектирани временни горски пътища, технологичните просеки, просеките за въжени линии, извозни пътища, временни складове както и връзката им със съществуващата автомобилна пътна мрежа.

№ и дата на удостоверение за упражняване на
лесовъдска практика: 6393/27.04.2012г.

№ и дата на удостоверението за упражняване на лесовъдска практика: 7691/10.08.2012 г

На схемата задължително се нанасят контурите на насаждението/имота, съществуващите и проектирани временни горски пътища, технологичните просеки, просеките за въжени линии, извозни пътища, временни складове както и връзката им със съществуващата автомобилна пътна мрежа.

II. Характеристика на насаждението

1. Вид на сечта Санитарна / интензивност 100... %
Втори вид сеч / интензивност %
2. Площ на подотдела ..2,0..... ха Размер на сечището.....2,0..... ха
3. Състав по план/програма:.....пбрсб;акз;пбрс1;....., действителен.....
5. Запас на 1 ха: с клони.....71...куб.м/ха , без клоникуб. м/ха.
6. Среден наклон на терена ...2.....градуса.
7. Очакван добив от маркираната дървесина76.....лежаща маса, куб.м.

| дърв. вид категория | пбр | ак | | дърв. вид категория | пбр | ак | | | | |
|---------------------|-----|----|--|---------------------|-----|----|--|--|--|------|
| едра | | | | Дребна | | | | | | вър- |
| средна | | | | Дърва | 49 | 14 | | | | шина |

8.Наличие и характеристика на подраства преди сечта (състав, възраст, средна височина, % на покритие)

9. Средно извозно разстояние ...30 м.....;
10. Други характеристики на насаждението (токовища, сватбовища, надлесни дървета, сервитути, защитени територии, Патура 2000, защитени видове описани в доклада за гори с висока консервационна стойност, мъртва дървесина, водобайни зони, биологично разнообразие и др.). Полезащитни пояси.....;

III. Технологични указания

1. Дървесината в насаждението да се добива при спазване на технологичната схема по т. I
2. Сечта ще се извършва с (моторен трион, ръчно, машини; кастренето на отсечените стъбла се извършва: в сечище, на временен склад) ...кастренето на отсечените дървета се извършва в сечището.....моторен трион;
3. Извозът от сечището до временните складове ще се осъществява ...ръчно.....на къси секции.....на (цели стъбла, дълги/къси секции, сортименти, чипс и др.; с влачене по терена, изцяло натоварени).....
4. Проектирани нови горски автомобилни пътища съгласно Наредба 5 за строителството в горските територии без промяна на предназначението им: дължинам. широчинам.
5. Изграждане и ремонт на временни извозни горски пътища:
5.1 Тракторни – допустимо разстояние между тяхм (не по-малко от 40 м), дължинам, широчина 4 м.
5.2 Коларски - разстояние между тях.....м (не по-малко от 40 м), дължинам, широчина ... м
6. Просеки за въжени линии:бр.
допустимо разстояние между просеките м., дължина м., широчина м.
7. Направа на технологични просекибр.
допустимо разстояние между тяхм., дължинам., широчина м.
8. Изграждане на нови временни складове (бр., площ в ха)
9. Мерки за опазване на оставащите на корен дървета, подраства, младияка и почвата...да не се допуска влачене по терена,да не се кубира на оставащите дървета на корен,при сеч и транспорт да не се допуска нараняване на оставащите дървета на корен
10. Начини за почистване на сечището ..чрез равномерно разхвърляне на вършина
11. Други указания: Да се пази от пожар Да се опазват граничещите имоти от вреди и повреди ,да не се извозва и транспортира в кално време
Да се изнасят битовите отпадъци от сечището извън горските територии на определените за това места.
12. Всички операции по подготвителните и основните работи да се извършват съгласно изискванията на Правилника за здравословни и безопасни условия на труд в горите и правилата за противопожарна безопасност в горите.

ЗАПОЗНАТ с технологичния план:/попълва се след издаването на позволителното за сеч/
Лицето по чл. 108, ал. 2 от ЗГ, на което е издадено позволително за сеч №

/ трите имена, подпис, дата - /

№ и дата на удостоверение за упражняване на лесовъдска практика:

№ и дата на удостоверението за упражняване на
лесовъдска практика: 6393/27.04.2012г.

№ и дата на удостоверение за упражняване на
лесовъдска практика: 7691/10.08.2012 г

На схемата задължително се нанасят контурите на насаждението/имота, съществуващите и проектирани временни горски пътища, технологичните просеки, просеките за въжени линии, извозни пътища, временни складове както и връзката им със съществуващата автомобилна пътна мрежа.

II. Характеристика на насаждението

1. Вид на сечта Санитарна / интензивност 100... %
Втори вид сеч / интензивност %
2. Площ на подотдела 2,3 ха Размер на сечището 2,3 ха
3. Състав по план/програма: пбрс10 , действителен
5. Запас на 1 ха: с клони 133 куб.м/ха , без клони куб. м/ха.
6. Среден наклон на терена 2 градуса.
7. Очакван добив от маркираната дървесина 292 лежаща маса, куб.м.

| дърв. вид
категория | пбр
с | | | | | дърв. вид
категория | пбр
с | | | | | | | |
|------------------------|----------|--|--|--|--|------------------------|----------|--|--|--|--|--|------|----|
| едра | | | | | | Дребна | | | | | | | вър- | 42 |
| средна | | | | | | Дърва | 247 | | | | | | шина | |

8. Наличие и характеристика на подраства преди сечта (състав, възраст, средна височина, % на покритие)
9. Средно извозно разстояние 30 м
10. Други характеристики на насаждението (токовица, сватбовица, надлесни дървета, сервитути, защитени територии, Натура 2000, защитени видове описани в доклада за гори с висока консервационна стойност, мъртва дървесина, вододобни зони, биологично разнообразие и др.). Полезащитни пояси.....;

III. Технологични указания

1. Дървесината в насаждението да се добива при спазване на технологичната схема по т. I
2. Сечта ще се извършва с (моторен трион, ръчно, машини; кастренето на отсечените стъбла се извършва: в сечище, на временен склад) ... **кастренето на отсечените дървета се извършва в сечището** **моторен трион;**
3. Извозът от сечището до временните складове ще се осъществява ... **ръчно** **на къси секции** на (цели стъбла, дълги/къси секции, сортименти, чипс и др.; с влачене по терена, изцяло натоварени)
4. Проектирани нови горски автомобилни пътища съгласно Наредба 5 за строителството в горските територии без промяна на предназначението им: дължина м. ширина м.
5. Изграждане и ремонт на временни извозни горски пътища:
5.1 Тракторни – допустимо разстояние между тях м (не по-малко от 40 м), дължина м, ширина 4 м.
5.2 Коларски - разстояние между тях м (не по-малко от 40 м), дължина м, ширина м
6. Просеки за въжени линии: бр.
допустимо разстояние между просеките м., дължина м., ширина м.
7. Направа на технологични просеки бр.
допустимо разстояние между тях м., дължина м., ширина м.
8. Изграждане на нови временни складове (бр., площ в ха)
9. Мерки за опазване на оставащите на корен дървета, подраства, младиняка и почвата... **да не се допуска влачене по терена, да не се кубира на оставащите дървета на корен, при сеч и транспорт да не се допуска нараняване на оставащите дървета на корен**
10. Начини за почистване на сечището .. **чрез равномерно разхвърляне на вършина**
11. Други указания: **Да се пазят от пожар Да се опазват граничните имоти от вреди и повреди да не се извозва и транспортира в кално време**
Да се изнасят битовите отпадъци от сечището извън горските територии на определените за това места.
12. Всички операции по подготвителните и основните работи да се извършват съгласно изискванията на Правилника за здравословни и безопасни условия на труд в горите и правилата за противопожарна безопасност в горите.

ЗАПОЗНАТ с технологичния план: /попълва се след издаването на разрешителното за сеч/
Лицето по чл. 108, ал. 2 от ЗГ, на което е издадено разрешително за сеч №

/трите имена, подпис, дата -/

№ и дата на удостоверение за упражняване на лесовъдска практика:

Изготвил: Ангел

Нейчев

/име, фамилия/ подпис: чл.2 от 33ЛД

дата: 5.11.2018

№ и дата на удостоверение за упражняване на лесовъдска практика: 6389/27.04.2012г.

Образец по чл. 53, ал. 5 от НСГ

Одобрил: инж. Г. Керезова

/Зам. Директор при ДЛС Балчик/

име, фамилия/ подпис: чл.2 от 33ЛД

дата: 01.03.19

№ и дата на удостоверение за упражняване на лесовъдска практика: 7691/10.08.2012 г

ТЕХНОЛОГИЧЕН ПЛАН №

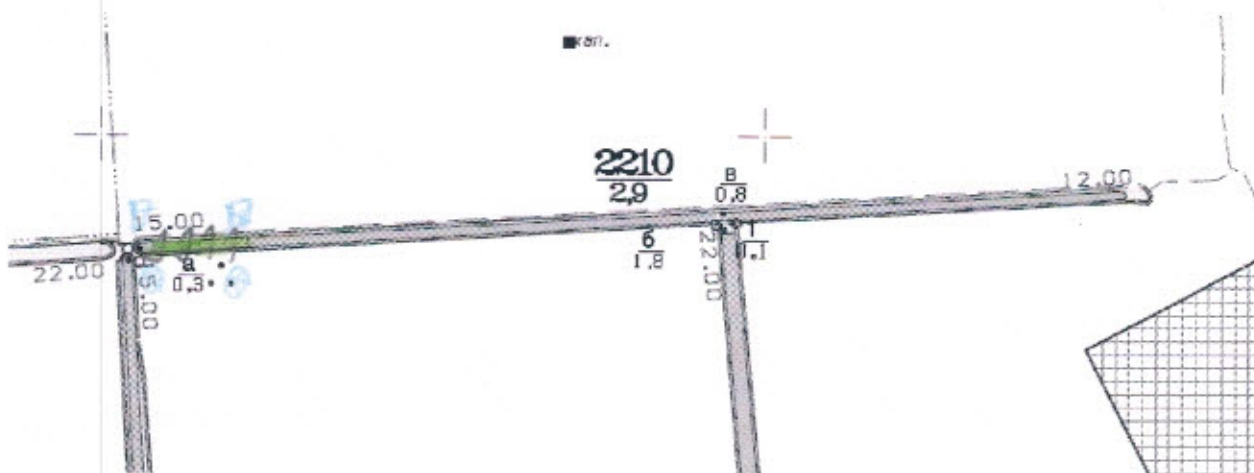
За добив на дървесина от отдел..2210.....подотдел.....а.....

На ТП ДЛС.....Балчик...../потъква се само за държавни гори/

Община.....Каварна.....; Землище.....с.Било.....;

имот с (кадастрален идентификатор/КВС) №....., /потъква се само за недържавни гори/

I. Схема за добива на дървесина от насаждението



Легенда:

++++ проектирани коларски вр. извозни пътища

----- съществуващи извозни пътища

===== съществуващ автомобилен път

~~~~~ технологична просека

.....

»»»» проектирани тракторни вр. извозни пътища

▲▲▲ временен склад

xxxxxx трасе на въжена линия

++++ проектиран автомобилен път

.....

На схемата задължително се нанасят контурите на насаждението, съществуващите и проектирани временни горски пътища, технологичните просеки, просеките за въжени линии, извозни пътища, временни складове както и връзката им със съществуващата автомобилна пътна мрежа.

## II. Характеристика на насаждението

1. Вид на сечта ..... **Техническа** ..... / интензивност 100... %  
Втори вид сеч ..... / интензивност ..... %  
2. Площ на подотдела .. **0,3** ..... ха Размер на сечището .. **0,3** ..... ха  
3. Състав по план/програма: ... **глд10**; ....., действителен .....  
5. Запас на 1 ха: с клони .. **154** ... куб.м/ха , без клони ..... куб. м/ха.  
6. Среден наклон на терена ... **2** ..... градуса.  
7. Очакван добив от маркираната дървесина ..... **56** ..... лежаща маса, куб.м.

| дърв. вид категория | Глд       |  |  |  | дърв. вид категория | Глд       |  |  |  |  |      |    |
|---------------------|-----------|--|--|--|---------------------|-----------|--|--|--|--|------|----|
| едра                | <b>13</b> |  |  |  | Дребна              |           |  |  |  |  | вър- | 10 |
| средна              | <b>1</b>  |  |  |  | Дърва               | <b>42</b> |  |  |  |  | шина |    |

8. Наличие и характеристика на подраства преди сечта (състав, възраст, средна височина, % на покритие) .....

9. Средно извозно разстояние ... **30 м** .....;  
10. Други характеристики на насаждението (токовица, сватбовица, надлесни дървета, сервитути, защитени територии, Натура 2000, защитени видове описани в доклада за гори с висока консервационна стойност, мъртва дървесина, вододайни зони, биологично разнообразие и др.). Полезащитни пояси.....;

## III. Технологични указания

1. Дървесината в насаждението да се добива при спазване на технологичната схема по т. I  
2. Сечта ще се извършва с (моторен трион, ръчно, машини; кастренето на отсечените стъбла се извършва: в сечище, на временен склад) ... **кастренето на отсечените дървета се извършва в сечището** ..... **моторен трион**;  
3. Извозът от сечището до временните складове ще се осъществява ... **ръчно** ..... **на къси секции** ..... на (цели стъбла, дълги/къси секции, сортименти, чипс и др.; с влачене по терена, изцяло натоварени).....  
4. Проектирани нови горски автомобилни пътища съгласно Наредба 5 за строителството в горските територии без промяна на предназначението им: дължина ..... м. широчина ..... м.  
5. Изграждане и ремонт на временни извозни горски пътища:  
5.1 Тракторни – допустимо разстояние между тях .....м (не по-малко от 40 м), дължина .....м, широчина 4 м.  
5.2 Коларски - разстояние между тях.....м (не по-малко от 40 м), дължина ..... м, широчина ... м  
6. Просеки за въжени линии: ..... бр.  
допустимо разстояние между просеките ..... м., дължина ..... м., широчина ..... м.  
7. Направа на технологични просеки .....бр.  
допустимо разстояние между тях .....м., дължина .....м., широчина ..... м.  
8. Изграждане на нови временни складове (бр., площ в ха) .....  
9. Мерки за опазване на оставащите на корен дървета, подраства, младияка и почвата...**да не се допуска влачене по терена, да не се кубира на оставащите дървета на корен, при сеч и транспорт да не се допуска нараняване на оставащите дървета на корен**  
10. Начини за почистване на сечището .. **чрез равномерно разхвърляне на вършина**  
11. Други указания: **Да се пази от пожар Да се опазват граничните имоти от вреди и повреди, да не се извозва и транспортира в кално време Да се оставят семенници**  
**Да се изнасят битовите отпадъци от сечището извън горските територии на определените за това места.**  
12. Всички операции по подготвителните и основните работи да се извършват съгласно изискванията на Правилника за здравословни и безопасни условия на труд в горите и правилата за противопожарна безопасност в горите.

**ЗАПОЗНАТ с технологичния план:** ..... /попълва се след издаването на разрешителното за сеч/  
Лицето по чл. 108, ал. 2 от ЗГ, на което е издадено разрешително за сеч № .....

/трите имена, подпис, дата - /

№ и дата на удостоверение за упражняване на лесовъдска практика: .....



Изготвил: Ангел

Нейчев

/име, фамилия/ подпис чл.2 от 33ЛД

дата: 5.11.2018

№ и дата на удостоверение за упражняване на лесовъдска практика: 6389/27.04.2012г.

Образец по чл. 53, ал. 5 от НСГ

Одобрил: инж. Г. Керезова

/Зам.Директор при ДЛС Балчик/

име, фамилия/ подпис чл.2 от 33ЛД

дата: 01.03.19

№ и дата на удостоверение за упражняване на лесовъдска практика: 7691/10.08.2012 г

## ТЕХНОЛОГИЧЕН ПЛАН № ....

За добив на дървесина от отдел 2210.....подотдел.....б.....

На ТП ДЛС.....Балчик...../потъква се само за държавни гори/

Община Каварна.....; Землище с.Било.....;

имот с (кадастрален идентификатор/КВС) №....., /потъква се само за недържавни гори/

### I. Схема за добив на дървесина от насаждението



### Легенда:

++++ проектирани коларски вр. извозни пътища

----- съществуващи извозни пътища

===== съществуващ автомобилен път

~~~~~ технологична просека

□ Г.С.М.

»»»» проектирани тракторни вр. извозни пътища

▲▲▲ временен склад

XXXXXX трасе на въжена линия

++++ проектиран автомобилен път

□ Д.С.М.

На схемата задължително се нанасят контурите на насаждението/имота, съществуващите и проектирани временни горски пътища, технологичните просеки, просеките за въжени линии, извозни пътища, временни складове както и връзката им със съществуващата автомобилна пътна мрежа.

II. Характеристика на насаждението

1. Вид на сечта **Техническа** / интензивност 100... %
Втори вид сеч / интензивност %
2. Площ на подотдела **1,8** ха Размер на сечището **1,8** ха
3. Състав по план/програма: **ак7; пбрс2; глд1;**, действителен.....
5. Запас на 1 ха: с клони **67** куб.м/ха, без клони куб. м/ха.
6. Среден наклон на терена **2** градуса.
7. Очакван добив от маркираната дървесина **116** лежаща маса, куб.м.

| дърв. вид
категория | пбр
с | ак | | | дърв. вид
категория | пбр
с | ак | | | | | |
|------------------------|----------|----|--|--|------------------------|----------|----|--|--|--|------|----|
| едра | | | | | Дребна | | 3 | | | | вър- | 20 |
| средна | 4 | | | | Дърва | 50 | 59 | | | | шина | |

8. Наличие и характеристика на подраства преди сечта (състав, възраст, средна височина, % на покритие)

9. Средно извозно разстояние **30 м**.....;
10. Други характеристики на насаждението (*токовища, сватбовища, надлесни дървета, сервитути, защитени територии, Натура 2000, защитени видове описани в доклада за гори с висока консервационна стойност, мъртва дървесина, вододайни зони, биологично разнообразие и др.*). **Полезащитни пояси**.....;

III. Технологични указания

1. Дървесината в насаждението да се добива при спазване на технологичната схема по т. I
2. Сечта ще се извършва с (моторен трион, ръчно, машини; кастренето на отсечените стъбла се извършва: в сечище, на временен склад) **кастренето на отсечените дървета се извършва в сечището**..... **моторен трион;**.....
3. Извозът от сечището до временните складове ще се осъществява **ръчно**..... **на къси секции**..... на (цели стъбла, дълги/къси секции, сортименти, чипс и др.; с влачене по терена, изцяло натоварени).....
4. Проектирани нови горски автомобилни пътища съгласно Наредба 5 за строителството в горските територии без промяна на предназначението им: дължина м. широчина м.
5. Изграждане и ремонт на временни извозни горски пътища:
5.1 Тракторни – допустимо разстояние между тях м (не по-малко от 40 м), дължина м, широчина 4 м.
5.2 Коларски - разстояние между тях..... м (не по-малко от 40 м), дължина м, широчина ... м
6. Просеки за въжени линии: бр.
допустимо разстояние между просеките м., дължина м., широчина м.
7. Направа на технологични просеки бр.
допустимо разстояние между тях м., дължина м., широчина м.
8. Изграждане на нови временни складове (бр., площ в-ха)
9. Мерки за опазване на оставащите на корен дървета, подраства, младияка и почвата **да не се допуска влачене по терена, да не се кубира на оставащите дървета на корен, при сеч и транспорт да не се допуска нараняване на оставащите дървета на корен**
10. Начини за почистване на сечището **чрез равномерно разхвърляне на вършина**
11. Други указания: **Да се пази от пожар Да се опазват граничните имоти от вреди и повреди, да не се извозва и транспортира в кално време**
Да се изнасят битовите отпадъци от сечището извън горските територии на определените за това места.
12. Всички операции по подготвителните и основните работи да се извършват съгласно изискванията на Правилника за здравословни и безопасни условия на труд в горите и правилата за противопожарна безопасност в горите.

ЗАПОЗНАТ с технологичния план: /попълва се след издаването на разрешителното за сеч/
Лицето по чл. 108, ал. 2 от ЗГ, на което е издадено разрешително за сеч №

/трите имена, подпис, дата - /

№ и дата на удостоверение за упражняване на лесовъдска практика:

Изготвил: Ангел

Нейчев чл.2 от 33ЛД

/име, фамилия/ подпис:

дата: 01.03.19

№ и дата на удостоверение за упражняване на лесовъдска практика: 6389/27.04.2012г.

Образец по чл. 53, ал. 5 от НСГ

Одобрил: инж. Г. Керезова

/Зам.Директор при ДЛС Балчик/

име, фамилия/ подпис: чл.2 от 33ЛД

дата: 01.03.19г.

№ и дата на удостоверение за упражняване на лесовъдска практика: 7691/10.08.2012 г

ТЕХНОЛОГИЧЕН ПЛАН №

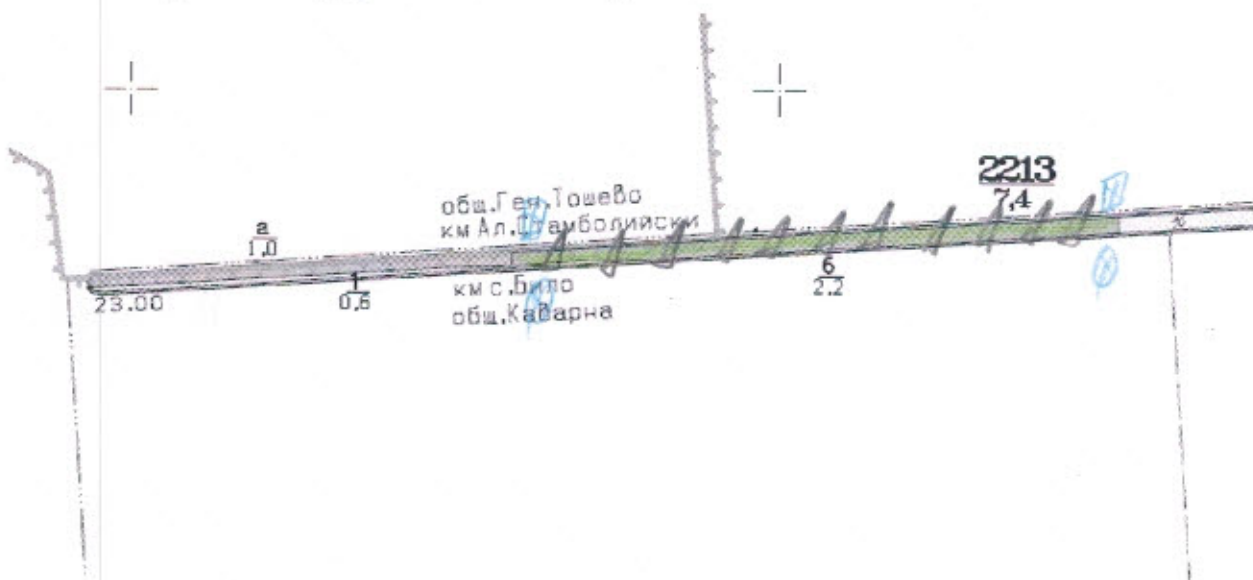
За добив на дървесина от отдел. 2213.....подотдел.....б.....

На ТП ДЛС.....Балчик...../потъква се само за държавни гори/

Община.....Каварна.....; Землище.....с.Било.....;

имот с (кадастрален идентификатор/КВС) №....., /потъква се само за недържавни гори/

I. Схема за добива на дървесина от насаждението



Легенда:

±±±± проектирани коларски вр. извозни пътища

----- съществуващи извозни пътища

===== съществуващ автомобилен път

~~~~~ технологична просека

Ген. Тошево

»»»» проектирани тракторни вр. извозни пътища

▲▲▲ временен склад

XXXXXX трасе на въжена линия

++++ проектиран автомобилен път

Ген. Тошево

На схемата задължително се нанасят контурите на насаждението, съществуващите и проектирани временни горски пътища, технологичните просеки, просеките за въжени линии, извозни пътища, временни складове както и връзката им със съществуващата автомобилна пътна мрежа.

## II. Характеристика на насаждението

1. Вид на сечта ..... **Техническа** ..... / интензивност 100... %  
Втори вид сеч ..... / интензивност ..... %  
2. Площ на подотдела **2,2** ..... ха Размер на сечището **2,2** ..... ха  
3. Състав по план/програма: **ак10**; ....., действителен .....  
5. Запас на 1 ха: с клони **74** куб. м/ха, без клони ..... куб. м/ха.  
6. Среден наклон на терена **2** ..... градуса.  
7. Очакван добив от маркираната дървесина **93** ..... лежаща маса, куб. м.

| дърв. вид<br>категория | Ак |  |  |  |  | дърв. вид<br>категория | Ак |  |  |  |  |      |    |
|------------------------|----|--|--|--|--|------------------------|----|--|--|--|--|------|----|
| едра                   |    |  |  |  |  | Дребна                 | 12 |  |  |  |  | вър- | 17 |
| средна                 | 2  |  |  |  |  | Дърва                  | 79 |  |  |  |  | шина |    |

8. Наличие и характеристика на подраства преди сечта (състав, възраст, средна височина, % на покритие) .....

9. Средно извозно разстояние **30 м** .....;  
10. Други характеристики на насаждението (токовица, сватбовица, надлесни дървета, серпитути, защитени територии, Натура 2000, защитени видове описани в доклада за гори с висока консервационна стойност, мъртва дървесина, вододелни зони, биологично разнообразие и др.). Полезащитни пояси.....;

## III. Технологични указания

1. Дървесината в насаждението да се добива при спазване на технологичната схема по т. I  
2. Сечта ще се извършва с (моторен трион, ръчно, машини; кастренето на отсечените стъбла се извършва: в сечище, на временен склад) **кастренето на отсечените дървета се извършва в сечището** ..... **моторен трион**;  
3. Извозът от сечището до временните складове ще се осъществява **ръчно** ..... **на къси секции** ..... на (цели стъбла, дълги/къси секции, сортименти, чипс и др.; с влачене по терена, изцяло натоварени).....  
4. Проектирани нови горски автомобилни пътища съгласно Наредба 5 за строителството в горските територии без промяна на предназначението им: дължина ..... м. широчина ..... м.  
5. Изграждане и ремонт на временни извозни горски пътища:  
5.1 Тракторни – допустимо разстояние между тях ..... м (не по-малко от 40 м), дължина ..... м, широчина 4 м.  
5.2 Коларски - разстояние между тях ..... м (не по-малко от 40 м), дължина ..... м, широчина ..... м  
6. Просеки за въжени линии: ..... бр.  
допустимо разстояние между просеките ..... м., дължина ..... м., широчина ..... м.  
7. Направа на технологични просеки ..... бр.  
допустимо разстояние между тях ..... м., дължина ..... м., широчина ..... м.  
8. Изграждане на нови временни складове (бр., площ в ха) .....  
9. Мерки за опазване на оставащите на корен дървета, подраства, младияка и почвата **да не се допуска влачене по терена, да не се кубира на оставащите дървета на корен, при сеч и транспорт да не се допуска нараняване на оставащите дървета на корен**  
10. Начини за почистване на сечището **чрез равномерно разхвърляне на вършина**  
11. Други указания: **Да се пази от пожар Да се опазват граничните имоти от вреди и повреди, да не се извозва и транспортира в кално време**  
**Да се изнасят битовите отпадъци от сечището извън горските територии на определените за това места.**  
12. Всички операции по подготвителните и основните работи да се извършват съгласно изискванията на Правилника за здравословни и безопасни условия на труд в горите и правилата за противопожарна безопасност в горите.

**ЗАПОЗНАТ с технологичния план:** ..... /попълва се след издаването на позволителното за сеч/  
Лицето по чл. 108, ал. 2 от ЗГ, на което е издадено позволително за сеч № .....

..... /трите имена, подпис, дата -/

№ и дата на удостоверението за упражняване на лесовъдска практика: .....



Изготвил: ...Искрен ...

... Дяков .....

/име, фамилия, / подпис: ..... чл.2 от 33ЛД .....

дата: 29.11.12 г.,

№ и дата на удостоверение за упражняване на лесовъдска практика: 6394/27.04/2012 г

Образец по чл. 53, ал. 5 от НСГ

Одобрил: ..... инж. Г. Керезова .....

... /Зам. Директор при ДЛС Балчик/ .....

име, фамилия, / подпис: ..... чл.2 от 33ЛД .....

дата: 20.12.12 г.,

№ и дата на удостоверение за упражняване на лесовъдска практика: 7691/10.08.2012 г

## ТЕХНОЛОГИЧЕН ПЛАН № ....

За добив на дървесина от отдел..2356.....подотдел.....б.....

На ТП ДЛС.....Балчик...../потъква се само за държавни гори/

Община .....Каварна.....; Землище ...с.Българево.....;

имот с (кадастрален идентификатор/КВС) №....., /потъква се само за недържавни гори/

### I. Схема за добив на дървесина от насаждението



### Легенда:

++++ проектирани коларски вр. извозни пътища

----- съществуващи извозни пътища

===== съществуващ автомобилен път

~~~~~ технологична просека

схема

====> проектирани тракторни вр. извозни пътища

▲▲▲ временен склад

xxxxxx трасе на въжена линия

====+==== проектиран автомобилен път

ГСА

На схемата задължително се нанасят контурите на насаждението/имота, съществуващите и проектирани временни горски пътища, технологичните просеки, просеките за въжени линии, извозни пътища, временни складове както и връзката им със съществуващата автомобилна пътна мрежа.

II. Характеристика на насаждението

1. Вид на сечта **Техническа** / интензивност ...55...%
2. Пояснение: Техническа 100% само за глд
- Втори вид сеч / интензивност%
3. Площ на подотдела ...**1,5**.....ха Размер на сечището...**1,5**..... ха
4. Състав по план/програма :**глд5;ор5**.....;..., действителен.....
5. Запас на 1 ха: с клони.....**103**...куб.м/ха , без клоникуб. м/ха.
6. Среден наклон на терена ...**2**.....градуса.
7. Очакван добив от маркираната дървесина**66**.....лежаща маса, куб.м.

| дърв. вид категория | Глд | | | | | дърв. вид категория | Глд | | | | | | |
|---------------------|----------|--|--|--|--|---------------------|-----------|--|--|--|--|------|---|
| едра | 9 | | | | | Дребна | | | | | | вър- | 7 |
| средна | 4 | | | | | Дърва | 53 | | | | | шина | |

8. Наличие и характеристика на подраства преди сечта (състав, възраст, средна височина, % на покритие)

9. Средно извозно разстояние ...**30 м**.....;
10. Други характеристики на насаждението (*токовища, сватбовища, надлесни дървета, сервитути, защитени територии, Натура 2000, защитени видове описани в доклада за гори с висока консервационна стойност, мъртва дървесина, водоопазни зони, биологично разнообразие и др.*). **Полезащитни пояси**.....;

III. Технологични указания

1. Дървесината в насаждението да се добива при спазване на технологичната схема по т. I
2. Сечта ще се извършва с (моторен трион, ръчно, машини; кастренето на отсечените стъбла се извършва: в сечище, на временен склад) ...**кастренето на отсечените дървета се извършва с сечището**.....**моторен трион**;
3. Извозът от сечището до временните складове ще се осъществява ... **ръчно** **на къси секции**..... на (цели стъбла, дълги/къси секции, сортименти, чипс и др.; с влачене по терена, изцяло натоварени).....
4. Проектирани нови горски автомобилни пътища съгласно Наредба 5 за строителството в горските територии без промяна на предназначението им: дължинам. широчинам.
5. Изграждане и ремонт на временни извозни горски пътища:
- 5.1 Тракторни – допустимо разстояние между тяхм (не по-малко от 40 м), дължинам, широчина 4 м.
- 5.2 Коларски - разстояние между тях.....м (не по-малко от 40 м), дължинам, широчина ... м
6. Просеки за въжени линии: бр.
допустимо разстояние между просеките м., дължина м., широчина м.
7. Направа на технологични просекибр.
допустимо разстояние между тяхм., дължинам., широчина м.
8. Изграждане на нови временни складове (бр., площ в ха)
9. Мерки за опазване на оставащите на корен дървета, подраства, младияка и почвата...**да не се допуска влачене по терена, да не се кубира на оставащите дървета на корен, при сеч и транспорт да не се допуска нараняване на оставащите дървета на корен**
10. Начини за почистване на сечището ..**чрез равномерно разхвърляне на вършина**
11. Други указания: **Да се пази от пожар Да се опазват граничещите имоти от вреди и повреди да не се извозва и транспортира в кално време Да се оставят семенници**
Да се изнасят битовите отпадъци от сечището извън горските територии на определените за това места.
12. Всички операции по подготвителните и основните работи да се извършват съгласно изискванията на Правилника за здравословни и безопасни условия на труд в горите и правилата за противопожарна безопасност в горите.

ЗАПОЗНАТ с технологичния план:/попълва се след издаването на разрешителното за сеч/
Лицето по чл. 108, ал. 2 от ЗГ, на което е издадено разрешително за сеч №

/ трите имена, подпис, дата - /

№ и дата на удостоверение за упражняване на лесоходска практика:

Изготвил: ... Стилиан ...

... .. Новаков ...

/име, фамилия, / подпис: ... чл.2 от 33ЛД ...

дата: 27.11.14г.,

№ и дата на удостоверение за упражняване на
лесовъдска практика: 10729/24.07.2014г.

Образец по чл. 53, ал. 5 от НСТ

Одобрил: инж. Г. Керезова

... /Зам. Директор при ДЛС Балчик/

име, фамилия, / подпис: чл.2 от 33ЛД

дата: 27.11.14г.,

№ и дата на удостоверение за упражняване на
лесовъдска практика: 7691/10.08.2012 г

ТЕХНОЛОГИЧЕН ПЛАН №

За добив на дървесина от отдел..2411.....подотдел.....а.....

На ТП ДЛС.....Балчик...../потъква се само за държавни гори/

ОбщинаКаварна.....; Землище ...с.Селце.....;

имот с (кадастрален идентификатор/КВС) №....., /потъква се само за недържавни гори/

I. Схема за добива на дървесина от насаждението



Легенда:

± ± ± ± проектирани коларски вр. извозни пътища

----- съществуващи извозни пътища

----- съществуващ автомобилен път

~~~~~ технологична просека

..... Г. Керезова

»»»» проектирани тракторни вр. извозни пътища

▲ ▲ ▲ временен склад

xxxxxx трасе на въжена линия

==+== проектиран автомобилен път

..... Г. Керезова

На схемата задължително се нанасят контурите на насаждението/имота, съществуващите и проектирани временни горски пътища, технологичните просеки, просеките за въжени линии, извозни пътища, временни складове както и връзката им със съществуващата автомобилна пътна мрежа.

## II. Характеристика на насаждението

1. Вид на сечта ..... **Техническа** ..... / интензивност ... **100...** %/  
Втори вид сеч ..... / интензивност ..... %  
2. Площ на подотдела ... **1,2** ..... ха Размер на сечището ... **1,2** ..... ха  
3. Състав по план/програма : **глд10; ак8; глд2** .....; ..., действителен .....  
5. Запас на 1 ха: с клони ... **136** ... куб.м/ха , без клони ..... куб. м/ха.  
6. Среден наклон на терена ... **2** ..... градуса.  
7. Очакван добив от маркираната дървесина ..... **194** ..... лежаща маса, куб.м.

| дърв. вид<br>категория | Глд | Ак |  |  |  | дърв. вид<br>категория | Глд | Ак |  |  |  | вър-<br>шина | 20 |
|------------------------|-----|----|--|--|--|------------------------|-----|----|--|--|--|--------------|----|
| едра                   | 26  |    |  |  |  | Дребна                 |     |    |  |  |  |              |    |
| средна                 | 12  |    |  |  |  | Дърва                  | 139 | 17 |  |  |  |              |    |

8. Наличие и характеристика на подраства преди сечта (състав, възраст, средна височина, % на покритие) .....

9. Средно извозно разстояние ... **30 м** .....;  
10. Други характеристики на насаждението (*токовица, сватбовица, надлесни дървета, сервитути, защитени територии, Натура 2000, защитени видове описани в доклада за гори с висока консервационна стойност, мъртва дървесина, вододайни зони, биологично разнообразие и др.*). **Полезащитни пояси** .....

## III. Технологични указания

1. Дървесината в насаждението да се добива при спазване на технологичната схема по т. I  
2. Сечта ще се извършва с (моторен трион, ръчно, машини; кастренето на отсечените стъбла се извършва: в сечище, на временен склад) ... **кастренето на отсечените дървета се извършва в сечището** ..... **моторен трион** .....  
3. Извозът от сечището до временните складове ще се осъществява ... **ръчно** ..... **на къси секции** ..... на (цели стъбла, дълги/къси секции, сортименти, чипс и др.; с влачене по терена, изцяло натоварени) .....  
4. Проектирани нови горски автомобилни пътища съгласно Наредба 5 за строителството в горските територии без промяна на предназначението им: дължина .....м. ширина .....м.  
5. Изграждане и ремонт на временни извозни горски пътища:  
5.1 Тракторни – допустимо разстояние между тях .....м (не по-малко от 40 м), дължина .....м, ширина 4 м.  
5.2 Коларски - разстояние между тях .....м (не по-малко от 40 м), дължина .....м, ширина ... м  
6. Просеки за въжени линии: ..... бр.  
допустимо разстояние между просеките ..... м., дължина ..... м., ширина ..... м.  
7. Направа на технологични просеки .....бр.  
допустимо разстояние между тях .....м., дължина .....м., ширина ..... м.  
8. Изграждане на нови временни складове (бр., площ в ха) .....  
9. Мерки за опазване на оставащите на корен дървета, подраства, младиняка и почвата... **да не се допуска влачене по терена, да не се кубира на оставащите дървета на корен, при сеч и транспорт да не се допуска нараняване на оставащите дървета на корен**  
10. Начини за почистване на сечището .. **чрез равномерно разхвърляне на вършина**  
11. Други указания: **Да се пази от пожар Да се опазват граничещите имоти от вреди и повреди да не се извозва и транспортира в кално време Да се оставят семенници**  
**Да се изнасят битовите отпадъци от сечището извън горските територии на определените за това места.**  
12. Всички операции по подготвителните и основните работи да се извършват съгласно изискванията на Правилника за здравословни и безопасни условия на труд в горите и правилата за противопожарна безопасност в горите.

**ЗАПОЗНАТ с технологичния план:** ..... /попълва се след издаването на разрешителното за сеч/  
Лицето по чл. 108, ал. 2 от ЗГ, на което е издадено разрешително за сеч № .....

/ трите имена, подпис, дата - /

№ и дата на удостоверение за упражняване на лесовъдска практика: .....