

Изготвил: **Владимир Георгиев**  
**Горски стражар**

/име, фамилия,/ подпис: . чл.59 от ззлд

дата:

№ и дата на удостоверение за упражняване на лесовъдска практика: 13772/09.05.2019

Одобрил:

инж. Р.Радев

Зам.директор ДЛС Балчик

име, фамилия,/ подпис: ... чл.59 от ззлд .....

дата: 20.10.2012

№ и дата на удостоверение за упражняване на лесовъдска практика: 7799/10.09.2012 г.

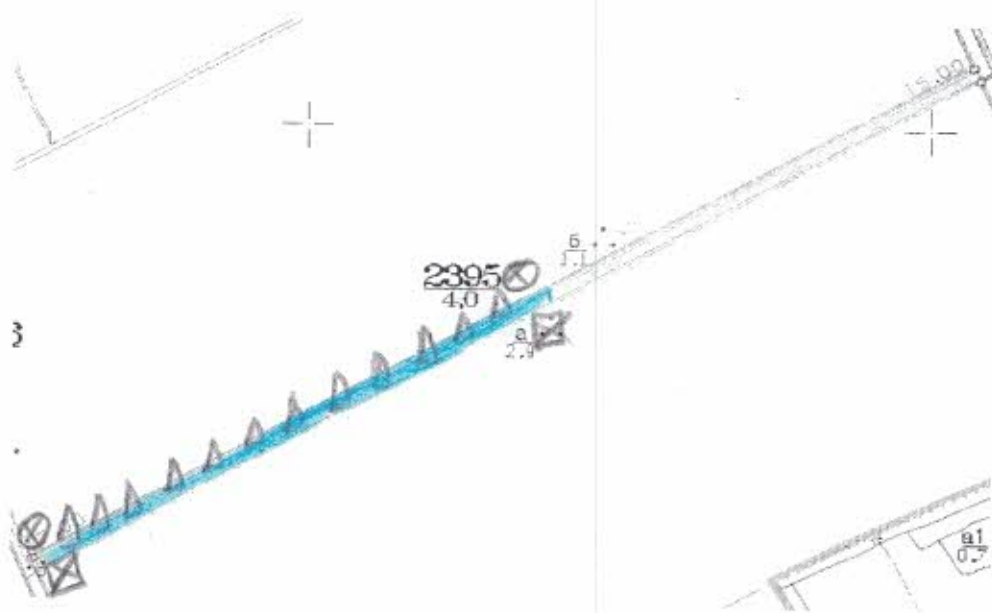
## ТЕХНОЛОГИЧЕН ПЛАН № ....

За добив на дървесина от отдел: 2395 подотдел: а

На ТП ДЛС Балчик /потълва се само за държавни гори/

Община **Каварна** Землище **с. Българево**  
 имот с (кадастрален идентификатор/КВС) №..... /потълва се само за недържавни гори/

### I. Схема за добив на дървесина от насаждението



#### Легенда:

- депо за отпадъци
- място за зареждане с ГСМ
- проектирани коларски вр. извозни пътища
- проектирани тракторни вр. извозни пътища
- съществуващи извозни пътища
- временен склад
- съществуващ автомобилен път
- технологична просека
- трасе на въжена линия
- проектиран автомобилен път
- Сечище

На схемата задължително се нанасят контурите на насаждението/имота, съществуващите и проектирани временни горски пътища, технологичните просеки, просеките за въжени линии, извозни пътища, временни складове както и връзката им със съществуващата автомобилна пътна мрежа.

1. Вид на сечта  
Втори вид сеч

**II. Характеристика на насаждението**  
**техническа до 2ха** 100%

2. Площ на подотдела **2.9** ха / интензивност .....%  
3. Състав по план/програма **глд10** ха Размер на сечището **1.4** ха  
5. Запас на 1 ха: с клони действителен  
6. Среден наклон на терена **198** куб.м/ха без клони **178** куб.м/ха  
7. Очакван добив от маркираната дървесина **3** градуса **250** лежаща маса, куб.м.

дърв.вид	глд	дърв.вид	глд	дърв.вид	глд	дърв.вид	глд
сортимент		сортимент					
едра	12	дребна	21			вършина	20
средна	74	Дърва	143				

8. Наличие и характеристика на подраста преди сечта (състав, възраст, средна височина, % на покритие)

9. Средно извозно разстояние **50** м

10. Други характеристики на насаждението (токовица, сватбовица, надлесни дървета, сервитути, защитени територии, Натура 2000, защитени видове описани в доклада за гори с висока консервационна стойност, мъртва дървесина, вододайни зони, биологично разнообразие и др.)

**III. Технологични указания**

1. Дървесината в насаждението да се добива при спазване на технологичната схема по т. I  
2. Сечта ще се извършва с (моторен трион, ръчно, машини; кастренето на отсечените стъбла се извършва: в сечище, на временен склад) ..... с **моторен трион; кастрене и разкрояване в сечището**

3. Извозът от сечището до временните складове ще се осъществява с **живот. сила**  
на (цели стъбла, дълги/къси секции, сортименти, чипс и др.; с влачене по терена, изцяло натоварени).....  
**на къси секции**

4. Проектирани нови горски автомобилни пътища съгласно Наредба 5 за строителството в горските територии без промяна на предназначението им: дължина .....м. широчина .....м.

5. Изграждане и ремонт на временни извозни горски пътища:

5.1 Тракторни – допустимо разстояние между тях .....м (не по-малко от 40 м), дължина .....м, широчина 4 м.

5.2 Коларски - разстояние между тях.....м (не по-малко от 40 м), дължина .....м, широчина ... м

6. Просеки за въжени линии: ..... бр.

допустимо разстояние между просеките ..... м., дължина ..... м., широчина ..... м.

7. Направа на технологични просеки .....бр.

допустимо разстояние между тях .....м., дължина .....м., широчина ..... м.

8. Изграждане на нови временни складове (бр., площ в ха) .....

9. Мерки за опазване на оставащите на корен дървета, подраста, младияка и почвата .....да не се извозва чрез влачене по терена

10. Начини за почистване на сечището .....чрез равномерно разхвърляне на вършината

11. Други указания: Да се опазват прилежащите имоти. Да не се извозва в кално време Да се изнасят битовите отпадъци от сечището извън горските територии до определените за това места.

12. Всички операции по подготвителните и основните работи да се извършват съгласно изискванията на Правилника за здравословни и безопасни условия на труд в горите и правилата за противопожарна безопасност в горите.

**ЗАПОЗНАТ с технологичния план:** ...../попълва се след издаването на разрешителното за сеч/

Лицето по чл. 108, ал. 2 от ЗГ, на което е издадено разрешително за сеч №

.....  
/ трите имена, подпис, дата - /

№ и дата на удостоверение за упражняване на лесовъдска практика:

Изготвил: **Владимир Георгиев**

Горски стражар

чл.59 от ззлд

/име, фамилия,/ подпис: ...

дата: 20.10.2019

№ и дата на удостоверение за упражняване  
на лесовъдска практика:

13772/09.05.2019

Одобрил:

инж. Р.Радев

Зам.директор ДЛС Балчик

име, фамилия,/ подпис: чл.59 от ззлд .....

дата: 20.10.2019

№ и дата на удостоверение за упражняване на лесовъдска  
практика: 7799/10.09.2012 г.**ТЕХНОЛОГИЧЕН ПЛАН № ....**

За добив на дървесина от отдел: 2393 подотдел: в

На ТП ДЛС Балчик /потълва се само за държавни гори/

Община Каварна Землище с. Св.Никола

имот с (кадастрален идентификатор/КВС) №....., /потълва се само за недържавни гори/

**I. Схема за добив на дървесина от насаждението****Легенда:**

- депо за отпадъци



- място за зареждане с ГСМ

- проектирани коларски вр.  
извозни пътища- проектирани тракторни вр.  
извозни пътища

- - - - - съществуващи извозни пътища

▲ ▲ ▲ временен склад

- - - - - съществуващ автомобилен път

~~~~~ технологична просека

xxxxxx трасе на въжена линия

=+=+=+ проектиран автомобилен път

- Сечище

На схемата задължително се нанасят контурите на насаждението/имота, съществуващите и проектирани временни горски пътища, технологичните просеки, просеките за въжени линии, извозни пътища, временни складове както и връзката им със съществуващата автомобилна пътна мрежа.

## II. Характеристика на насаждението

|                                           |                            |            |                    |                     |          |
|-------------------------------------------|----------------------------|------------|--------------------|---------------------|----------|
| 1. Вид на сечта                           |                            | техническа |                    | 100%                |          |
| Втори вид сеч                             | ...../ интензивност .....% |            |                    |                     |          |
| 2. Площ на подотдела                      | 0.7                        | ха         | Размер на сечището | 0.7                 | ха       |
| 3. Състав по план/програма                |                            | ак10       | действителен       |                     |          |
| 5. Запас на 1 ха: с клони                 | 51                         | куб.м/ха   | без клони          | 46                  | куб.м/ха |
| 6. Среден наклон на терена                | 2                          | градуса    |                    |                     |          |
| 7. Очакван добив от маркираната дървесина |                            |            | 34                 | лежаща маса, куб.м. |          |

| дърв.вид  | ак |  | дърв.вид  | ак |  |  |         |
|-----------|----|--|-----------|----|--|--|---------|
| сортимент |    |  | сортимент |    |  |  |         |
| едра      | 0  |  | дребна    | 2  |  |  | вършина |
| средна    | 6  |  | Дърва     | 26 |  |  | 2       |

8. Наличие и характеристика на подраста преди сечта (състав, възраст, средна височина, % на покритие)

9. Средно извозно разстояние 50 м

10. Други характеристики на насаждението (токовища, сватбовища, надлесни дървета, сервитути, защитени територии, Натура 2000, защитени видове описани в доклада за гори с висока консервационна стойност, мъртва дървесина, вододайни зони, биологично разнообразие и др.)

## III. Технологични указания

- Дървесината в насаждението да се добива при спазване на технологичната схема по т. I
- Сечта ще се извършва с (моторен трион, ръчно, машини; кастренето на отсечените стъбла се извършва: в сечище, на временен склад) ..... с **моторен трион; кастрене и разкрояване в сечището**
- Извозът от сечището до временните складове ще се осъществява с **живот. сила** на (цели стъбла, дълги/къси секции, сортименти, чипс и др.; с влачене по терена, изцяло натоварени)..... **на къси секции**
- Проектирани нови горски автомобилни пътища съгласно Наредба 5 за строителството в горските територии без промяна на предназначението им: дължина .....м. широчина .....м.
- Изграждане и ремонт на временни извозни горски пътища:
  - Тракторни – допустимо разстояние между тях .....м (не по-малко от 40 м), дължина .....м, широчина 4 м.
  - Коларски - разстояние между тях.....м (не по-малко от 40 м), дължина .....м, широчина ... м
- Просеки за въжени линии: ..... бр. допустимо разстояние между просеките ..... м., дължина ..... м., широчина ..... м.
- Направа на технологични просеки .....бр. допустимо разстояние между тях .....м., дължина .....м., широчина ..... м.
- Изграждане на нови временни складове (бр., площ в ха) .....
- Мерки за опазване на оставащите на корен дървета, подраста, младияка и почвата .....да не се извозва чрез влачене по терена
- Начини за почистване на сечището .....чрез равномерно разхвърляне на вършината
- Други указания: Да се опазват прилежащите имоти. Да не се извозва в кално време Да се изнасят битовите отпадъци от сечището извън горските територии до определените за това места.

12. Всички операции по подготвителните и основните работи да се извършват съгласно изискванията на Правилника за здравословни и безопасни условия на труд в горите и правилата за противопожарна безопасност в горите.

**ЗАПОЗНАТ с технологичния план:** ...../попълва се след издаването на позволителното за сеч/

Лицето по чл. 108, ал. 2 от ЗГ, на което е издадено позволително за сеч №

..... / трите имена, подпис, дата - /

№ и дата на удостоверение за упражняване на лесовъдска практика:

Изготвил: **Владимир Георгиев**

Горски стражар чл.59 от ззл

/име, фамилия,/ подпис: .

дата: 20.10.21

№ и дата на удостоверение за упражняване на лесовъдска практика: 13772/09.05.2019

Одобрил: **инж. Р.Радев**

Зам.директор ДЛС Балчик

име, фамилия,/ подпис: .. чл.59 от ззл.....

дата: 20.10.21

№ и дата на удостоверение за упражняване на лесовъдска практика: 7799/10.09.2012 г.

## ТЕХНОЛОГИЧЕН ПЛАН № ....

За добив на дървесина от отдел: 2393 подотдел: 6

На ТП ДЛС Балчик /потъква се само за държавни гори/

Община Каварна Землище с. Св.Никола

имот с (кадастрален идентификатор/КВС) №....., /потъква се само за недържавни гори/

### I. Схема за добив на дървесина от насаждението



#### Легенда:

- депо за отпадъци
- място за зареждане с ГСМ
- ++++ проектирани коларски вр. извозни пътища
- >>>> проектирани тракторни вр. извозни пътища
- - - - - съществуващи извозни пътища
- ▲▲▲ временен склад
- = = = = = съществуващ автомобилен път
- ~~~~~ технологична просека
- xxxxxx трасе на въжена линия
- =+ =+ =+ проектиран автомобилен път
- Сечище

На схемата задължително се нанасят контурите на насаждението/имота, съществуващите и проектирани временни горски пътища, технологичните просеки, просеките за въжени линии, извозни пътища, временни складове както и връзката им със съществуващата автомобилна пътна мрежа.

## II. Характеристика на насаждението

|                                           |            |                   |                    |                      |          |
|-------------------------------------------|------------|-------------------|--------------------|----------------------|----------|
| 1. Вид на сечта                           |            | <b>техническа</b> |                    | <b>100%</b>          |          |
| Втори вид сеч .....                       |            |                   |                    | / интензивност ..... | %        |
| 2. Площ на подотдела                      | <b>0.6</b> | ха                | Размер на сечицето | <b>0.6</b>           | ха       |
| 3. Състав по план/програма                |            | <b>ак10</b>       | действителен       |                      |          |
| 5. Запас на 1 ха: с клони                 | <b>67</b>  | куб.м/ха          | без клони          | <b>60</b>            | куб.м/ха |
| 6. Среден наклон на терена                | <b>2</b>   | градуса           |                    |                      |          |
| 7. Очакван добив от маркираната дървесина |            |                   | <b>38</b>          | лежаща маса, куб.м.  |          |

| дърв.вид  | ак       |  | дърв.вид  | ак        |  |  |         |          |
|-----------|----------|--|-----------|-----------|--|--|---------|----------|
| сортимент |          |  | сортимент |           |  |  |         |          |
| едра      | <b>0</b> |  | дребна    | <b>2</b>  |  |  | вършина |          |
| средна    | <b>7</b> |  | Дърва     | <b>29</b> |  |  |         | <b>3</b> |

8. Наличие и характеристика на подраста преди сечта (състав, възраст, средна височина, % на покритие)

9. Средно извозно разстояние **50** м

10. Други характеристики на насаждението (токовица, сватбовица, надлесни дървета, сервитути, защитени територии, Натура 2000, защитени видове описани в доклада за гори с висока консервационна стойност, мъртва дървесина, вододайни зони, биологично разнообразие и др.)

## III. Технологични указания

- Дървесината в насаждението да се добива при спазване на технологичната схема по т. I
  - Сечта ще се извършва с (моторен трион, ръчно, машини; кастренето на отсечените стъбла се извършва: в сечище, на временен склад) ..... с **моторен трион; кастрене и разкрояване в сечицето**
  - Извозът от сечицето до временните складове ще се осъществява с **живот. сила** на (цели стъбла, дълги/къси секции, сортименти, чипс и др.; с влачене по терена, изцяло натоварени)..... **на къси секции**
  - Проектирани нови горски автомобилни пътища съгласно Наредба 5 за строителството в горските територии без промяна на предназначението им: дължина .....м. широчина .....м.
  - Изграждане и ремонт на временни извозни горски пътища:
    - Тракторни – допустимо разстояние между тях .....м (не по-малко от 40 м), дължина .....м, широчина 4 м.
    - Коларски - разстояние между тях.....м (не по-малко от 40 м), дължина .....м, широчина ... м
  - Просеки за въжени линии: ..... бр. допустимо разстояние между просеките ..... м., дължина ..... м., широчина ..... м.
  - Направа на технологични просеки .....бр. допустимо разстояние между тях .....м., дължина .....м., широчина ..... м.
  - Изграждане на нови временни складове (бр., площ в ха) .....
  - Мерки за опазване на оставащите на корен дървета, подраста, младияка и почвата .....да не се извозва чрез влачене по терена
  - Начини за почистване на сечицето .....чрез равномерно разхвърляне на вършината
  - Други указания: Да се опазват прилежащите имоти. Да не се извозва в кално време Да се изнасят битовите отпадъци от сечицето извън горските територии до определените за това места.
  - Всички операции по подготвителните и основните работи да се извършват съгласно изискванията на Правилника за здравословни и безопасни условия на труд в горите и правилата за противопожарна безопасност в горите.
- ЗАПОЗНАТ с технологичния план:** ...../попълва се след издаването на разрешителното за сеч/  
Лицето по чл. 108, ал. 2 от ЗГ, на което е издадено разрешително за сеч №

/ трите имена, подпис, дата - /

№ и дата на удостоверение за упражняване на лесовъдска практика:

Изготвил: **Владимир Георгиев**  
Горски стражар

име, фамилия,/ подпис: .. чл.59 от ззлд

дата: 20.10.2011

№ и дата на удостоверение за упражняване на лесовъдска практика: 13772/09.05.2019

Одобрил:

инж. Р.Радев

Зам.директор ДЛС Балчик

име, фамилия,/ подпис: чл.59 от ззлд .....

дата: 20.10.2011

№ и дата на удостоверение за упражняване на лесовъдска практика: 7799/10.09.2012 г.

## ТЕХНОЛОГИЧЕН ПЛАН № ....

За добив на дървесина от отдел: **2393** подотдел: **а**

На ТП ДЛС Балчик /потъква се само за държавни гори/

Община **Каварна** Землище **с. Св.Никола**  
имот с (кадастрален идентификатор/КВС) №..... /потъква се само за недържавни гори/

### I. Схема за добив на дървесина от насаждението



#### Легенда:

- депо за отпадъци
- място за зареждане с ГСМ
- ± ± ± ± проектирани коларски вр. извозни пътища
- »»»» проектирани тракторни вр. извозни пътища
- - - - - съществуващи извозни пътища
- ▲ ▲ ▲ временен склад
- = = = = = съществуващ автомобилен път
- ~ ~ ~ ~ ~ технологична просека
- xxxxxx трасе на въжена линия
- =+|=+|=+|= проектиран автомобилен път
- Сечитце

На схемата задължително се нанасят контурите на насаждението/имота, съществуващите и проектирани временни горски пътища, технологичните просеки, просеките за въжени линии, извозни пътища, временни складове както и връзката им със съществуващата автомобилна пътна мрежа.

## II. Характеристика на насаждението

|                                           |     |            |                    |                      |          |
|-------------------------------------------|-----|------------|--------------------|----------------------|----------|
| 1. Вид на сечта                           |     | техническа |                    | 100%                 |          |
| Втори вид сеч .....                       |     |            |                    | / интензивност ..... | %        |
| 2. Площ на подотдела                      | 0.6 | ха         | Размер на сечицето | 0.6                  | ха       |
| 3. Състав по план/програма                |     | ак10       | действителен       |                      |          |
| 5. Запас на 1 ха: с клони                 | 52  | куб.м/ха   | без клони          | 47                   | куб.м/ха |
| 6. Среден наклон на терена                | 3   | градуса    |                    |                      |          |
| 7. Очакван добив от маркираната дървесина |     |            | 29                 | лежаща маса, куб.м.  |          |

| дърв.вид  | ак |  | дърв.вид  | ак |  |  |         |
|-----------|----|--|-----------|----|--|--|---------|
| сортимент |    |  | сортимент |    |  |  |         |
| едра      | 0  |  | дребна    | 1  |  |  | вършина |
| средна    | 5  |  | Дърва     | 23 |  |  | 2       |

8. Наличие и характеристика на подраста преди сечта (състав, възраст, средна височина, % на покритие) .....
9. Средно извозно разстояние 50 м
10. Други характеристики на насаждението (токовища, сватбовища, надлесни дървета, сервитути, защитени територии, Natura 2000, защитени видове описани в доклада за гори с висока консервационна стойност, мъртва дървесина, водоайни зони, биологично разнообразие и др.)

## III. Технологични указания

- Дървесината в насаждението да се добива при спазване на технологичната схема по т. I
  - Сечта ще се извършва с (моторен трион, ръчно, машини; кастренето на отсечените стъбла се извършва: в сечище, на временен склад) ..... с моторен трион; кастрене и разкрояване в сечицето
  - Извозът от сечицето до временните складове ще се осъществява с **живот. сила** на (цели стъбла, дълги/къси секции, сортименти, чипс и др.; с влачене по терена, изцяло натоварени)..... **на къси секции**
  - Проектирани нови горски автомобилни пътища съгласно Наредба 5 за строителството в горските територии без промяна на предназначението им: дължина .....м. широчина .....м.
  - Изграждане и ремонт на временни извозни горски пътища:
    - Тракторни – допустимо разстояние между тях .....м (не по-малко от 40 м), дължина .....м, широчина 4 м.
    - Коларски - разстояние между тях.....м (не по-малко от 40 м), дължина .....м, широчина ... м
  - Просеки за въжени линии: ..... бр. допустимо разстояние между просеките ..... м., дължина ..... м., широчина ..... м.
  - Направа на технологични просеки .....бр. допустимо разстояние между тях .....м., дължина .....м., широчина ..... м.
  - Изграждане на нови временни складове (бр., площ в ха) .....
  - Мерки за опазване на оставащите на корен дървета, подраста, младияка и почвата .....да не се извозва чрез влачене по терена
  - Начини за почистване на сечицето ..... чрез равномерно разхвърляне на вършината
  - Други указания: Да се опазват прилежащите имоти. Да не се извозва в кално време Да се изнасят битовите отпадъци от сечицето извън горските територии до определените за това места.
  - Всички операции по подготвителните и основните работи да се извършват съгласно изискванията на Правилника за здравословни и безопасни условия на труд в горите и правилата за противопожарна безопасност в горите.
- ЗАПОЗНАТ с технологичния план:** ...../попълва се след издаването на позволителното за сеч/  
Лицето по чл. 108, ал. 2 от ЗГ, на което е издадено позволително за сеч №

/ трите имена, подпис, дата - /

№ и дата на удостоверение за упражняване на лесовъдска практика:



Изготвил: **Владимир Георгиев**  
 Горски стражар

/име, фамилия,/ подпис: чл.59 от ззлд

дата: 20.10.12

№ и дата на удостоверение за упражняване на лесовъдска практика: 13772/09.05.2019

Одобрил: **инж. Р.Радев**

Зам.директор **ДЛС Балчик**

име, фамилия,/ подпис: чл.59 от ззлд

дата: 20.10.12

№ и дата на удостоверение за упражняване на лесовъдска практика: 7799/10.09.2012 г.

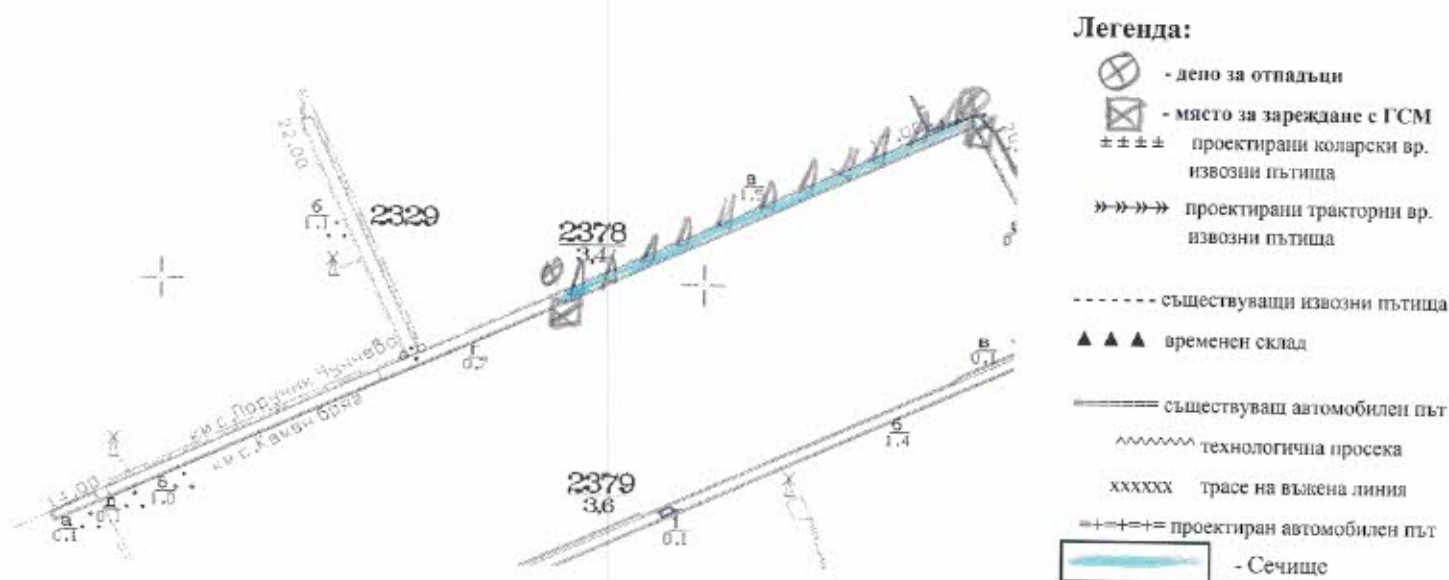
## ТЕХНОЛОГИЧЕН ПЛАН № ....

За добив на дървесина от отдел: **2378** подотдел: **В**

На ТП **ДЛС Балчик** /потъква се само за държавни гори/

Община **Каварна** Землище **с. Камен бряг**  
 имот с (кадастрален идентификатор/КВС) №..... /потъква се само за недържавни гори/

### I. Схема за добив на дървесина от насаждението



На схемата задължително се нанасят контурите на насаждението/имота, съществуващите и проектирани временни горски пътища, технологичните просеки, просеките за въжени линии, извозни пътища, временни складове както и връзката им със съществуващата автомобилна пътна мрежа.

**II. Характеристика на насаждението**

1. Вид на сечта  
 Втори вид сеч ..... / интензивност .....%
2. Площ на подотдела **1.5** ха      Размер на сечицето **1.5** ха
3. Състав по план/програма **ак8;кр1;джн1**      действителен
5. Запас на 1 ха: с клони **30** куб.м/ха      без клони **27** куб.м/ха
6. Среден наклон на терена **1** градуса
7. Очакван добив от маркираната дървесина **50** лежаща маса, куб.м.

| сортимент | дърв.вид |    |     | сортимент | дърв.вид |    |     | вършина |  |
|-----------|----------|----|-----|-----------|----------|----|-----|---------|--|
|           | ак       | кр | джн |           | ак       | кр | джн |         |  |
| едра      | 0        | 0  | 0   | дребна    | 2        | 0  | 0   | 2       |  |
| средна    | 7        | 0  | 0   | Дърва     | 31       | 5  | 5   |         |  |

**8. Наличие и характеристика на подраста преди сечта (състав, възраст, средна височина, % на покритие)**

9. Средно извозно разстояние **50** м
10. Други характеристики на насаждението (токовища, сватбовища, надлесни дървета, сервитути, защитени територии, Натура 2000, защитени видове описани в доклада за гори с висока консервационна стойност, мъртва дървесина, вододайни зони, биологично разнообразие и др.)

**III. Технологични указания**

1. Дървесината в насаждението да се добива при спазване на технологичната схема по т. I
2. Сечта ще се извършва с (моторен трион, ръчно, машини; кастренето на отсечените стъбла се извършва: в сечище, на временен склад) ..... с **моторен трион; кастрене и разкрояване в сечището**
33. Извозът от сечището до временните складове ще се осъществява с **живот. сила** на (цели стъбла, дълги/къси секции, сортименти, чипс и др.; с влачене по терена, изцяло натоварени)..... **на къси секции**
4. Проектирани нови горски автомобилни пътища съгласно Наредба 5 за строителството в горските територии без промяна на предназначението им: дължина .....м. широчина .....м.
5. Изграждане и ремонт на временни извозни горски пътища:
- 5.1 Тракторни – допустимо разстояние между тях .....м (не по-малко от 40 м), дължина .....м, широчина 4 м.
- 5.2 Коларски - разстояние между тях.....м (не по-малко от 40 м), дължина ....м, широчина ... м
6. Просеки за въжени линии: ..... бр.  
 допустимо разстояние между просеките ..... м., дължина ..... м., широчина ..... м.
7. Направа на технологични просеки .....бр.  
 допустимо разстояние между тях .....м., дължина .....м., широчина ..... м.
8. Изграждане на нови временни складове (бр., площ в ха) .....
9. Мерки за опазване на оставащите на корен дървета, подраста, младияка и почвата .....да не се извозва чрез влачене по терена
10. Начини за почистване на сечището .....чрез равномерно разхвърляне на вършината
11. Други указания: **Да се опазват прилежащите имоти. Да не се извозва в кално време Да се изнасят битовите отпадъци от сечището извън горските територии до определените за това места.**
12. Всички операции по подготвителните и основните работи да се извършват съгласно изискванията на Правилника за здравословни и безопасни условия на труд в горите и правилата за противопожарна безопасност в горите.

**ЗАПОЗНАТ с технологичния план:** ...../попълва се след издаването на разрешителното за сеч/  
 Лицето по чл. 108, ал. 2 от ЗГ, на което е издадено разрешително за сеч №

.....  
 / трите имена, подпис, дата - /

№ и дата на удостоверението за упражняване на лесовъдска практика:

Изготвил: **Стоян Говедарски**  
Горски стражар

/име, фамилия,/ подпис: чл.59 от ззлд

дата: 20.10

№ и дата на удостоверение за упражняване на лесовъдска практика: 13873/26.07.2019

Одобрил:

инж. Р.Радев

Зам.директор ДЛС Балчик

име, фамилия,/ подпис: чл.59 от ззлд.....

дата: 20.10.19

№ и дата на удостоверение за упражняване на лесовъдска практика: 7799/10.09.2012 г.

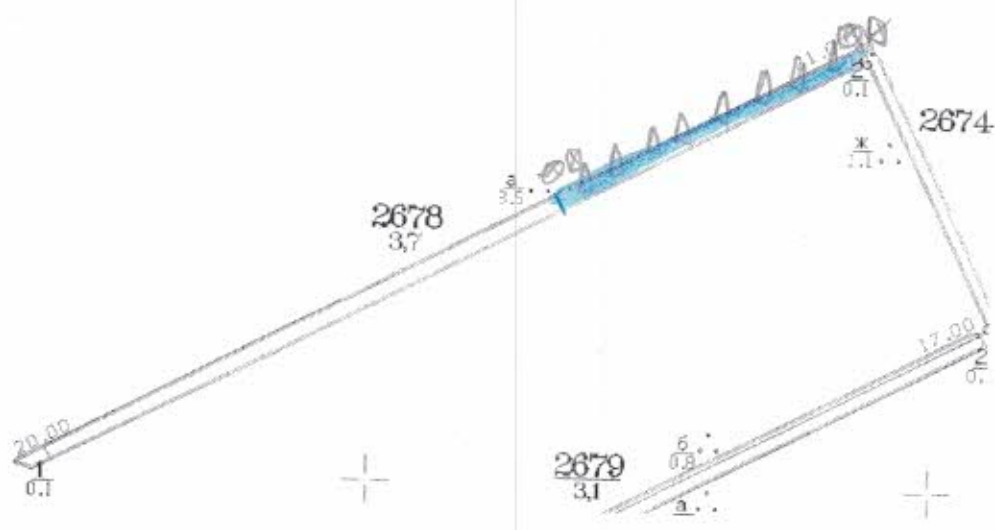
### ТЕХНОЛОГИЧЕН ПЛАН № ....

За добив на дървесина от отдел: 2678 подотдел: а

На ТП ДЛС Балчик /потъква се само за държавни гори/

Община Балчик Землище с. Гурково  
имот с (кадастрален идентификатор/КВС) №....., /потъква се само за недържавни гори/

#### I. Схема за добив на дървесина от насаждението



#### Легенда:

- депо за отпадъци
- място за зареждане с ГСМ
- проектирани коларски вр. извозни пътища
- проектирани тракторни вр. извозни пътища
- съществуващи извозни пътища
- временен склад
- съществуващ автомобилен път
- технологична просека
- трасе на въжена линия
- проектиран автомобилен път
- Сечище

На схемата задължително се нанасят контурите на насаждението/имота, съществуващите и проектирани временни горски пътища, технологичните просеки, просеките за въжени линии, извозни пътища, временни складове както и връзката им със съществуващата автомобилна пътна мрежа.

## II. Характеристика на насаждението

|                                           |                   |          |                      |                     |              |
|-------------------------------------------|-------------------|----------|----------------------|---------------------|--------------|
| 1. Вид на сечта                           | техническа до 2ха |          |                      |                     | 100%         |
| Втори вид сеч .....                       |                   |          | / интензивност ..... |                     | %            |
| 2. Площ на подотдела                      | 3.5               | ха       | Размер на сечището   | 1.5                 | ха           |
| 3. Състав по план/програма                | глдв, кл2         |          |                      |                     | действителен |
| 5. Запас на 1 ха: с клони                 | <u>127</u>        | куб.м/ха | без клони            | <u>162</u>          | куб.м/ха     |
| 6. Среден наклон на терена                | 4                 | градуса  |                      |                     |              |
| 7. Очакван добив от маркираната дървесина |                   |          | 220                  | лежаща маса, куб.м. |              |

| сортимент | глд | др.изд |  | дърв.вид  |          | глд | др.изд |  | вършина |    |
|-----------|-----|--------|--|-----------|----------|-----|--------|--|---------|----|
|           |     |        |  | сортимент | дърв.вид |     |        |  |         |    |
| едра      | 10  | 0      |  | дребна    |          | 21  | 5      |  |         |    |
| средна    | 40  | 9      |  | Дърва     |          | 108 | 27     |  |         | 28 |

8. Наличие и характеристика на подраста преди сечта (състав, възраст, средна височина, % на покритие) .....
9. Средно извозно разстояние 50 м
10. Други характеристики на насаждението (токовища, сватбовища, надлесни дървета, сервитути, защитени територии, Natura 2000, защитени видове описани в доклада за гори с висока консервационна стойност, мъртва дървесина, вододайни зони, биологично разнообразие и др.)

## III. Техноложични указания

1. Дървесината в насаждението да се добива при спазване на технологичната схема по т. I
2. Сечта ще се извършва с (моторен трион, ръчно, машини; кастренето на отсечените стъбла се извършва: в сечище, на временен склад) ..... с **моторен трион; кастрене и разкрояване в сечището**
33. Извозът от сечището до временните складове ще се осъществява с ..... **живот. сила**  
на (цели стъбла, дълги/къси секции, сортименти, чипс и др.; с влачене по терена, изцяло натоварени)..... **на къси секции**
4. Проектирани нови горски автомобилни пътища съгласно Наредба 5 за строителството в горските територии без промяна на предназначението им: дължина ..... м. широчина ..... м.
5. Изграждане и ремонт на временни извозни горски пътища:
  - 5.1 Тракторни – допустимо разстояние между тях ..... м (не по-малко от 40 м), дължина ..... м, широчина 4 м.
  - 5.2 Коларски - разстояние между тях..... м (не по-малко от 40 м), дължина ..... м, широчина ... м
6. Просеки за въжени линии: ..... бр.  
допустимо разстояние между просеките ..... м., дължина ..... м., широчина ..... м.
7. Направа на технологични просеки ..... бр.  
допустимо разстояние между тях ..... м., дължина ..... м., широчина ..... м.
8. Изграждане на нови временни складове (бр., площ в ха) .....
9. Мерки за опазване на оставащите на корен дървета, подраста, младияка и почвата ..... да не се извозва чрез влачене по терена
10. Начини за почистване на сечището ..... **чрез равномерно разхвърляне на вършината**
11. Други указания: **Да се опазват прилежащите имоти. Да не се извозва в кално време Да се изнасят битовите отпадъци от сечището извън горските територии до определените за това места.**
12. Всички операции по подготвителните и основните работи да се извършват съгласно изискванията на Правилника за здравословни и безопасни условия на труд в горите и правилата за противопожарна безопасност в горите.

**ЗАПОЗНАТ с технологичния план:** ..... /попълва се след издаването на разрешителното за сеч/  
Лицето по чл. 108, ал. 2 от ЗГ, на което е издадено разрешително за сеч №

/ трите имена, подпис, дата - /

№ и дата на удостоверение за упражняване на лесовъдска практика:

Изготвил: Стоян Говедарски  
Горски стражар

/име, фамилия, / подпис: чл.59 от ззлд

дата: 05.09.2019г

№ и дата на удостоверение за упражняване на лесовъдска практика. 13873/26.07.2019

Одобрил:

инж. Р.Радев

Зам.директор ДЛС Балчик

име, фамилия, / подпис: чл.59 от ззлд

дата: 05.09.2019г

№ и дата на удостоверение за упражняване на лесовъдска практика: 7799/10.09.2012 г.

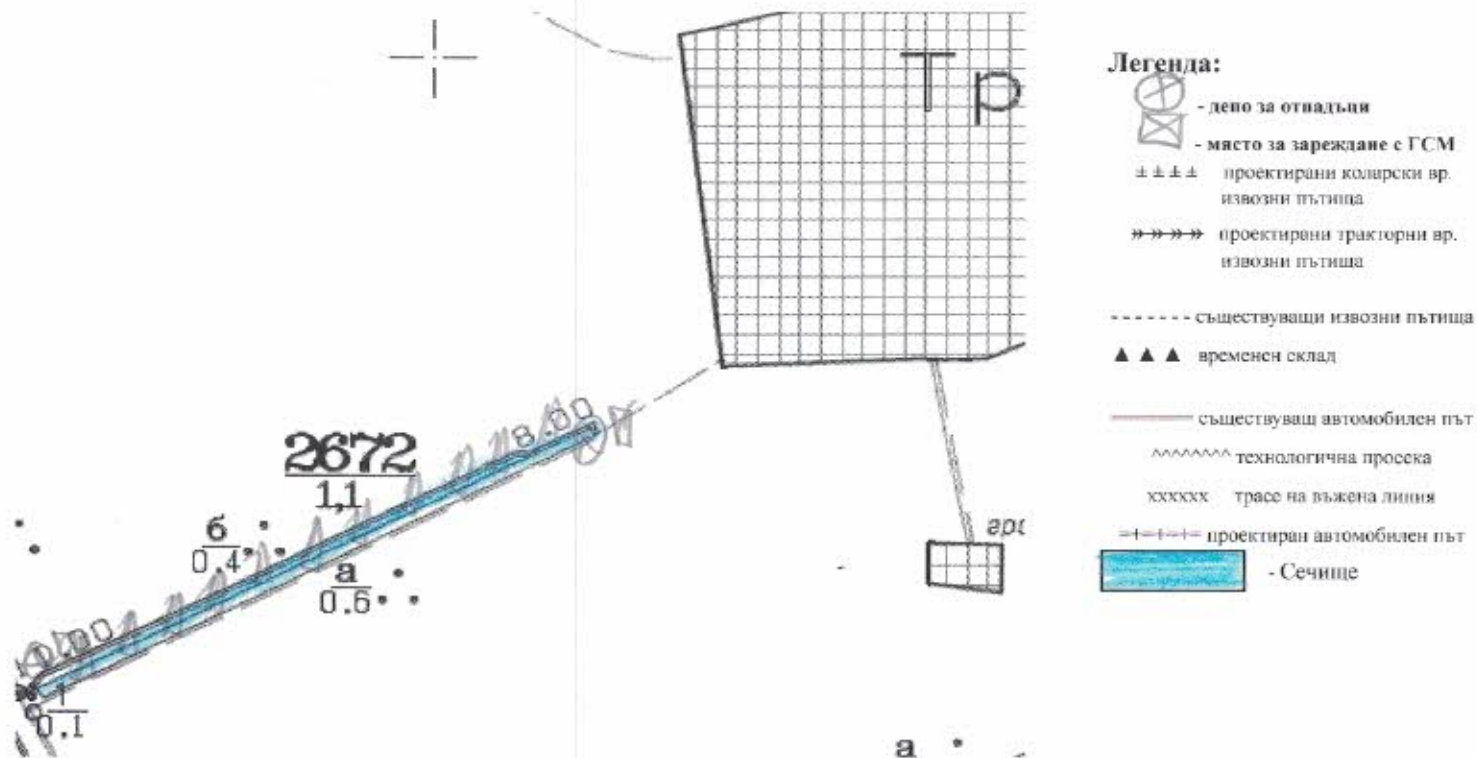
### ТЕХНОЛОГИЧЕН ПЛАН № ....

За добив на дървесина от отдел: 2672 подотдел: а

На ТП ДЛС Балчик /потъква се само за държавни гори/

Община Балчик Землище с. Тригорци  
имот с (кадастрален идентификатор/КВС) №..... /потъква се само за недържавни гори/

#### I. Схема за добив на дървесина от насаждението



На схемата задължително се нанасят контурите на насаждението/имота, съществуващите и проектирани временни горски пътища, технологичните просеки, просеките за въжени линии, извозни пътища, временни складове както и връзката им със съществуващата автомобилна пътна мрежа.

## II. Характеристика на насаждението

|                                           |                       |           |                    |              |                      |
|-------------------------------------------|-----------------------|-----------|--------------------|--------------|----------------------|
| 1. Вид на сечта                           | Техническа            |           |                    |              | 100%                 |
| Втори вид сеч                             | / интензивност .....% |           |                    |              |                      |
| 2. Площ на подотдела                      | 0,6                   | ха        | Размер на сечището | 0,6          | ха                   |
| 3. Състав по план/програма                | глд10                 |           |                    | действителен |                      |
| 5. Запас на 1 ха: с клони                 | 150                   | куб. м/ха | без клони          | 127          | куб. м/ха            |
| 6. Среден наклон на терена                | 3                     | градуса   |                    |              |                      |
| 7. Очакван добив от маркираната дървесина |                       |           | 90                 |              | лежаща маса, куб. м. |

| сортимент | дърв. вид |      |       | сортимент | дърв. вид |      |       |         |    |
|-----------|-----------|------|-------|-----------|-----------|------|-------|---------|----|
|           | глд       | клен | круша |           | глд       | клен | круша |         |    |
| едра      | 6         |      |       | дребна    |           |      |       | вършина | 15 |
| средна    | 3         |      |       | Дърва     | 81        |      | 0     |         |    |

8. Наличие и характеристика на подраства преди сечта (състав, възраст, средна височина, % на покритие)

9. Средно извозно разстояние 50 м

10. Други характеристики на насаждението (токовища, сватбовища, надлесни дървета, сервитути, защитени територии, Natura 2000, защитени видове описани в доклада за гори с висока консервационна стойност, мъртва дървесина, вододайни зони, биологично разнообразие и др.)

## III. Технологични указания

1. Дървесината в насаждението да се добива при спазване на технологичната схема по т. I
2. Сечта ще се извършва с (моторен трион, ръчно, машини; кастренето на отсечените стъбла се извършва: в сечище, на временен склад) ..... с **моторен трион; кастрене и разкрояване в сечището**
33. Извозът от сечището до временните складове ще се осъществява с **живот. сила**  
на (цели стъбла, дълги/къси секции, сортименти, чипс и др.; с влачене по терена, изцяло **на къси секции**  
патоварени).....
4. Проектирани нови горски автомобилни пътища съгласно Наредба 5 за строителството в горските територии без промяна на предназначението им: дължина ..... м. широчина ..... м.
5. Изграждане и ремонт на временни извозни горски пътища:
  - 5.1 Тракторни – допустимо разстояние между тях ..... м (не по-малко от 40 м), дължина ..... м, широчина 4 м.
  - 5.2 Коларски - разстояние между тях ..... м (не по-малко от 40 м), дължина ..... м, широчина ... м
6. Просеки за въжени линии: ..... бр.  
допустимо разстояние между просеките ..... м., дължина ..... м., широчина ..... м.
7. Направа на технологични просеки ..... бр.  
допустимо разстояние между тях ..... м., дължина ..... м., широчина ..... м.
8. Изграждане на нови временни складове (бр., площ в ха) .....
9. Мерки за опазване на оставащите на корен дървета, подраства, младияка и почвата ..... да не се извозва чрез влачене по терена
10. Начини за почистване на сечището ..... **чрез равномерно разхвърляне на вършината**
11. Други указания: **Да се опазват прилежащите имоти. Да не се извозва в кално време Да се изнасят битовите отпадъци от сечището извън горските територии до определените за това места.**
12. Всички операции по подготвителните и основните работи да се извършват съгласно изискванията на Правилника за здравословни и безопасни условия на труд в горите и правилата за противопожарна безопасност в горите.

**ЗАПОЗНАТ с технологичния план:** ..... /попълва се след издаването на разрешителното за сеч/

Лицето по чл. 108, ал. 2 от ЗГ, на което е издадено разрешително за сеч №

/ грите имена, подпис, дата - /

№ и дата на удостоверението за упражняване на лесовъдска практика:

Изготвил: **Стоян Говедарски**  
**Горски стражар**

/име, фамилия,/ подпис: чл.59 от ззлд

дата: 05.08.2019г

№ и дата на удостоверение за упражняване на лесовъдска практика: 13873/26.07.2019

Одобрил: **инж. Р.Радев**

Зам.директор **ДЛС Балчик**

име, фамилия,/ подпис: чл.59 от ззлд.....

дата: 20.10.19

№ и дата на удостоверение за упражняване на лесовъдска практика: 7799/10.09.2012 г.

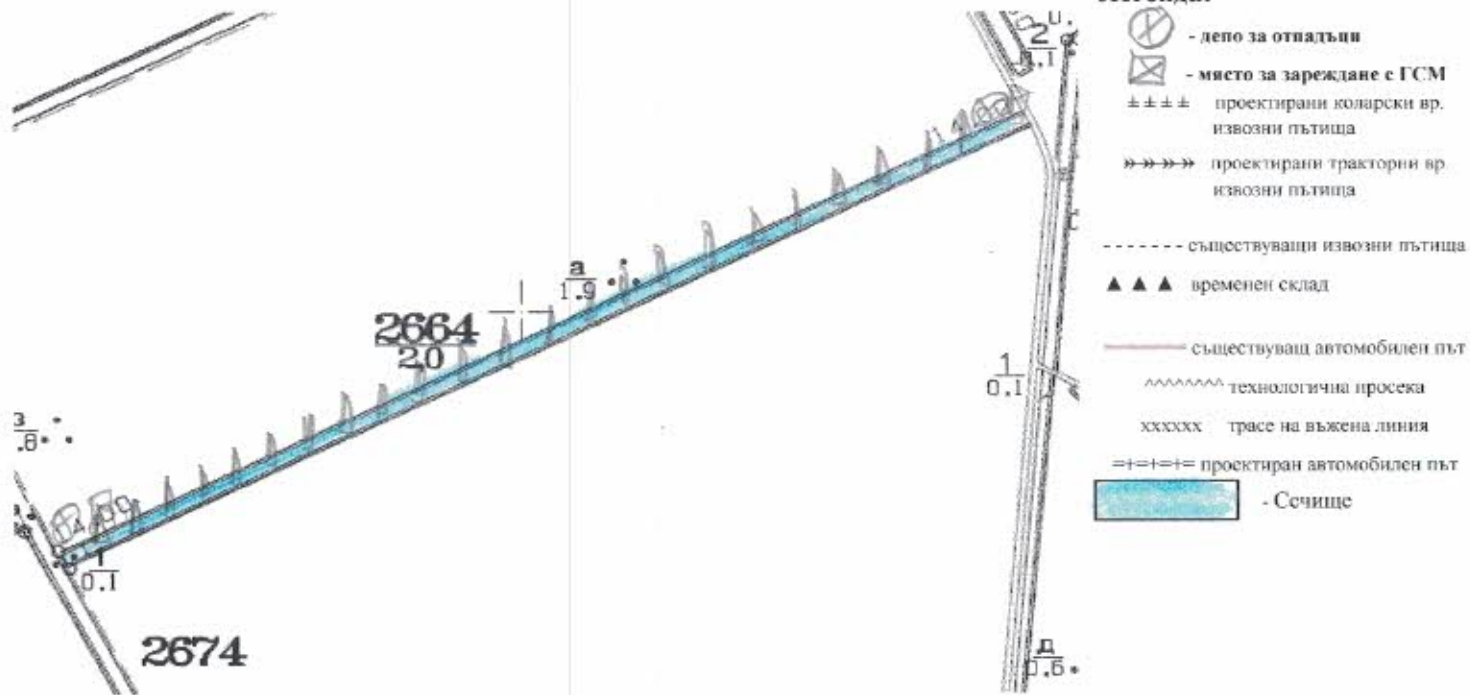
## ТЕХНОЛОГИЧЕН ПЛАН № ....

За добив на дървесина от отдел: 2664 подотдел: а

На ТП ДЛС Балчик/потълва се само за държавни гори/

Община **Балчик** Землище **с. Гурково**  
 имот с (кадастрален идентификатор/КВС) №..... /потълва се само за недържавни гори/

### I. Схема за добив на дървесина от насаждението



На схемата задължително се нанасят контурите на насаждението/имота, съществуващите и проектирани временни горски пътища, технологичните просеки, просеките за въжени линии, извозни пътища, временни складове както и връзката им със съществуващата автомобилна пътна мрежа.

## II. Характеристика на насаждението

|                                           |                           |                           |
|-------------------------------------------|---------------------------|---------------------------|
| 1. Вид на сечта                           | Техническа                | 100%                      |
| Втори вид сеч .....                       | ...../ интензивност ..... | %                         |
| 2. Площ на подотдела                      | 1,9 ха                    | Размер на сечището 1,9 ха |
| 3. Състав по план/програма                | глд10; кл10               | действителен              |
| 5. Запас на I ха: с клони                 | 210 куб.м/ха              | без клони 192 куб.м/ха    |
| 6. Среден наклон на терена                | 3 градуса                 |                           |
| 7. Очакван добив от маркираната дървесина |                           | 290 лежаща маса, куб.м.   |

| сортимент | дърв.вид |      |       | сортимент | дърв.вид |      |       | вършина |
|-----------|----------|------|-------|-----------|----------|------|-------|---------|
|           | глд      | клен | круша |           | глд      | клен | круша |         |
| едра      | 14       |      |       | дребна    |          |      |       | 50      |
| средна    | 6        |      |       | Дърва     | 244      | 26   | 0     |         |

8. Наличие и характеристика на подраста преди сечта (състав, възраст, средна височина, % на покритие)

9. Средно извозно разстояние 50 м

10. Други характеристики на насаждението (токовища, сватбовища, надлесни дървета, сервитути, защитени територии, Natura 2000, защитени видове описани в доклада за гори с висока консервационна стойност, мъртва дървесина, вододайни зони, биологично разнообразие и др.)

## III. Технологични указания

1. Дървесината в насаждението да се добива при спазване на технологичната схема по т. I
2. Сечта ще се извършва с (моторен трион, ръчно, машини; кастренето на отсечените стъбла се извършва: в сечище, на временен склад) .....с **моторен трион; кастрене и разкрояване в сечището**
33. Извозът от сечището до временните складове ще се осъществява с **живот. сила**  
на (цели стъбла, дълги/къси секции, сортименти, чипс и др.; с влачене по терена, изцяло натоварени)..... **на къси секции**
4. Проектирани нови горски автомобилни пътища съгласно Наредба 5 за строителството в горските територии без промяна на предназначението им: дължина .....м. широчина .....м.
5. Изграждане и ремонт на временни извозни горски пътища:
  - 5.1 Тракторни – допустимо разстояние между тях .....м (не по-малко от 40 м), дължина .....м, широчина 4 м.
  - 5.2 Коларски - разстояние между тях.....м (не по-малко от 40 м), дължина .....м, широчина ... м
6. Просеки за въжени линии: ..... бр.  
допустимо разстояние между просеките ..... м., дължина ..... м., широчина ..... м.
7. Направа на технологични просеки .....бр.  
допустимо разстояние между тях .....м., дължина ..... м., широчина ..... м.
8. Изграждане на нови временни складове (бр., площ в ха) .....
9. Мерки за опазване на оставащите на корен дървета, подраста, младияка и почвата .....да не се извозва чрез влачене по терена
10. Начини за почистване на сечището .....**чрез равномерно разхвърляне на вършината**
11. Други указания: **Да се опазват прилежащите имоти. Да не се извозва в кално време Да се изнасят битовите отпадъци от сечището извън горските територии до определените за това места.**
12. Всички операции по подготвителните и основните работи да се извършват съгласно изискванията на Правилника за здравословни и безопасни условия на труд в горите и правилата за противопожарна безопасност в горите.

**ЗАПОЗНАТ с технологичния план:** ...../попълва се след издаването на разрешителното за сеч/

Лицето по чл. 108, ал. 2 от ЗГ, на което е издадено разрешително за сеч №

.....  
/ трите имена, подпис, дата - /

№ и дата на удостоверение за упражняване на лесовъдска практика:



Изготвил: **Даниел Добрев**  
Горски стражар

/име, фамилия,/ подпис: .  
дата: **11.10.21г.** чл.59 от ззлд

№ и дата на удостоверение за упражняване на лесовъдска практика: 14071/31.01.2020г.

Одобрил: **инж. Р.Радев**  
Зам.директор ДЛС Балчик

име, фамилия,/ подпис: . . . чл.59 от ззлд

дата: **20.10.21**  
№ и дата на удостоверение за упражняване на лесовъдска практика: 7799/10.09.2012 г.

## ТЕХНОЛОГИЧЕН ПЛАН № ....

За добив на дървесина от отдел: 2563 подотдел: а

На ТП ДЛС Балчик /потълва се само за държавни гори/

Община Балчик Землище с. Дропла  
имот с (кадастрален идентификатор/КВС) №....., /потълва се само за недържавни гори/

### I. Схема за добив на дървесина от насаждението



На схемата задължително се нанасят контурите на насаждението/имота, съществуващите и проектираните временни горски пътища, технологичните просеки, просеките за въжени линии, извозни пътища, временни складове както и връзката им със съществуващата автомобилна пътна мрежа.

**II. Характеристика на насаждението**  
**техническа** 85%

1. Вид на сечта  
Втори вид сеч ..... / интензивност .....%
2. Площ на подотдела **0.6** ха Размер на сечището **0.3** ха
3. Състав по план/програма **глд8;чрн2** действителен
5. Запас на 1 ха: с клони **200** куб.м/ха без клони **124** куб.м/ха
6. Среден наклон на терена **2** градуса
7. Очакван добив от маркираната дървесина **99** лежаща маса, куб. м.

| дърв.вид  |           | глд | дърв.вид  |           | глд | вършина |    |
|-----------|-----------|-----|-----------|-----------|-----|---------|----|
| сортимент | сортимент |     | сортимент | сортимент |     |         |    |
| едра      |           | 15  | дребна    |           | 0   |         |    |
| средна    |           | 1   | Дърва     |           | 83  |         | 17 |

8. Наличие и характеристика на подраста преди сечта (състав, възраст, средна височина, % на покритие) .....
9. Средно извозно разстояние **50** м
10. Други характеристики на насаждението (токовища, сватбовища, надлесни дървета, сервитути, защитени територии, Натура 2000, защитени видове описани в доклада за гори с висока консервационна стойност, мъртва дървесина, вододайни зони, биологично разнообразие и др.)

**III. Технологични указания**

1. Дървесината в насаждението да се добива при спазване на технологичната схема по т. I
2. Сечта ще се извършва с (моторен трион, ръчно, машини; кастренето на отсечените стъбла се извършва: в сечище, на временен склад) ..... с **моторен трион; кастрене и разкрояване в сечището**
3. Извозът от сечището до временните складове ще се осъществява с **живот. сила**  
на (цели стъбла, дълги/къси секции, сортименти, чипс и др.; с влачене по терена, изцяло натоварени)..... **на къси секции**
4. Проектирани нови горски автомобилни пътища съгласно Наредба 5 за строителството в горските територии без промяна на предназначението им: дължина .....м. широчина .....м.
5. Изграждане и ремонт на временни извозни горски пътища:
- 5.1 Тракторни – допустимо разстояние между тях .....м (не по-малко от 40 м), дължина .....м, широчина 4 м.
- 5.2 Коларски - разстояние между тях.....м (не по-малко от 40 м), дължина .....м, широчина ... м
6. Просеки за въжени линии: ..... бр.  
допустимо разстояние между просеките ..... м., дължина ..... м., широчина ..... м.
7. Направа на технологични просеки ... ..бр.  
допустимо разстояние между тях ..... ..м., дължина ... ..м., широчина ..... ..м.
8. Изграждане на нови временни складове (бр., площ в ха) .....
9. Мерки за опазване на оставащите на корен дървета, подраста, младияка и почвата .....да не се извозва чрез влачене по терена
10. Начини за почистване на сечището .....чрез **равномерно разхвърляне на вършината**
11. Други указания: **Да се опазват прилежащите имоти. Да не се извозва в кално време Да се изнасят битовите отпадъци от сечището извън горските територии до определените за това места.**
12. Всички операции по подготвителните и основните работи да се извършват съгласно изискванията на Правилника за здравословни и безопасни условия на труд в горите и правилата за противопожарна безопасност в горите.
- ЗАПОЗНАТ с технологичния план:** ...../попълва се след издаването на разрешителното за сеч/  
Лицето по чл. 108, ал. 2 от ЗГ, на което е издадено разрешително за сеч №

/ трите имена, подпис, дата - /

№ и дата на удостоверение за упражняване на лесовъдска практика:

Изготвил: **Ангел Нейчев**

Горски стражар

чл.59 от ззлд

/име, фамилия,/ подпис:

дата: 22.10.2012

№ и дата на удостоверение за упражняване на лесовъдска практика:

6389/0927.04.2012

Одобрил:

инж. Р.Радев

Зам.директор ДЛС Балчик

име, фамилия,/ подпис: чл.59 от ззлд

дата: 22.10.2012

№ и дата на удостоверение за упражняване на лесовъдска практика: 7799/10.09.2012 г.

## ТЕХНОЛОГИЧЕН ПЛАН № ....

За добив на дървесина от отдел: 3017 подотдел: в

На ТП ДЛС Балчик /потълва се само за държавни гори/

Община

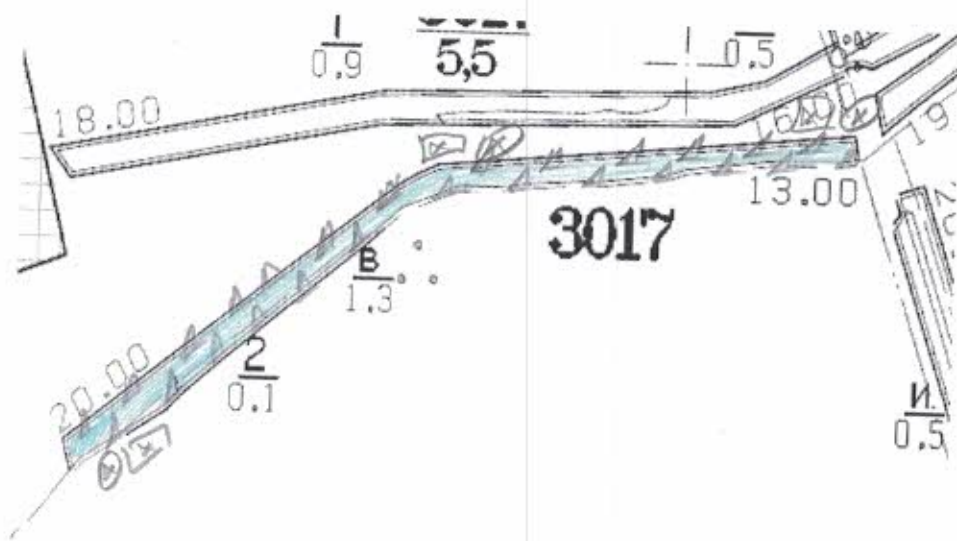
Каварна

Землище

с.Травник

имот с (кадастрален идентификатор/КВС) №....., /потълва се само за недържавни гори/

### I. Схема за добив на дървесина от насаждението



#### Легенда:

- депо за отпадъци
- място за зареждане с ГСМ
- проектирани коларски вр. извозни пътища
- проектирани тракторни вр. извозни пътища
- съществуващи извозни пътища
- временен склад
- съществуващ автомобилен път
- технологична просека
- трасе на въжена линия
- проектиран автомобилен път
- Сечище

На схемата задължително се нанасят контурите на насаждението/имота, съществуващите и проектирани временни горски пътища, технологичните просеки, просеките за въжени линии, извозни пътища, временни складове както и връзката им със съществуващата автомобилна пътна мрежа.

## II. Характеристика на насаждението

|                                           |            |          |                    |                      |                     |      |
|-------------------------------------------|------------|----------|--------------------|----------------------|---------------------|------|
| 1. Вид на сечта                           | техническа |          |                    |                      |                     | 100% |
| Втори вид сеч .....                       |            |          |                    | / интензивност ..... |                     | %    |
| 2. Площ на подотдела                      | 1.3        | ха       | Размер на сечището | 1.3                  | ха                  |      |
| 3. Състав по план/програма                | ак10       |          | действителен       |                      |                     |      |
| 5. Запас на 1 ха: с клони                 | 92         |          | без клони          | 88                   |                     |      |
| 6. Среден наклон на терена                | 3          | куб.м/ха | градуса            |                      | куб.м/ха            |      |
| 7. Очакван добив от маркираната дървесина |            |          |                    | 101                  | лежаща маса, куб.м. |      |

| дърв.вид  | ак |  |  | дърв.вид  | ак |  |  |  |         |
|-----------|----|--|--|-----------|----|--|--|--|---------|
| сортимент |    |  |  | сортимент |    |  |  |  |         |
| едра      |    |  |  | дребна    | 5  |  |  |  | вършина |
| средна    | 18 |  |  | Дърва     | 78 |  |  |  | 5       |

8. Наличие и характеристика на подраста преди сечта (състав, възраст, средна височина, % на покритие)

9. Средно извозно разстояние 50 м

10. Други характеристики на насаждението (токовища, сватбовища, надлесни дървета, сервитути, защитени територии, Натура 2000, защитени видове описани в доклада за гори с висока консервационна стойност, мъртва дървесина, вододайни зони, биологично разнообразие и др.)

## III. Технологични указания

1. Дървесината в насаждението да се добива при спазване на технологичната схема по т. I
2. Сечта ще се извършва с (моторен трион, ръчно, машини; кастренето на отсечените стъбла се извършва: в сечище, на временен склад) ..... с **моторен трион; кастрене и разкрояване в сечището**
3. Извозът от сечището до временните складове ще се осъществява с **живот. сила** на (цели стъбла, дълги/къси секции, сортименти, чипс и др.; с влачене по терена, изцяло натоварени)..... **на къси секции**
4. Проектирани нови горски автомобилни пътища съгласно Наредба 5 за строителството в горските територии без промяна на предназначението им: дължина ..... м, ширина ..... м.
5. Изграждане и ремонт на временни извозни горски пътища:
  - 5.1 Тракторни – допустимо разстояние между тях ..... м (не по-малко от 40 м), дължина ..... м, ширина 4 м.
  - 5.2 Коларски - разстояние между тях..... м (не по-малко от 40 м), дължина ..... м, ширина ... м
6. Просеки за въжени линии: ..... бр. допустимо разстояние между просеките ..... м., дължина ..... м., ширина ..... м.
7. Направа на технологични просеки ..... бр. допустимо разстояние между тях ..... м., дължина ..... м., ширина ..... м.
8. Изграждане на нови временни складове (бр., площ в ха) .....
9. Мерки за опазване на оставащите на корен дървета, подраста, младияка и почвата ..... да не се извозва чрез влачене по терена
10. Начини за почистване на сечището ..... **чрез равномерно разхвърляне на вършината**
11. Други указания: **Да се опазват прилежащите имоти. Да не се извозва в кално време Да се изнасят битовите отпадъци от сечището извън горските територии до определените за това места.**
12. Всички операции по подготвителните и основните работи да се извършват съгласно изискванията на Правилника за здравословни и безопасни условия на труд в горите и правилата за противопожарна безопасност в горите.

**ЗАПОЗНАТ с технологичния план:** ..... /попълва се след издаването на разрешителното за сеч/  
Лицето по чл. 108, ал. 2 от ЗГ, на което е издадено разрешително за сеч №

/ трите имена, подпис, дата - /

№ и дата на удостоверение за упражняване на лесовъдска практика:

Изготвил: Стоян Говедарски  
Горски стражар

чл.59 от ззлд  
/име, фамилия,/ подпис:

дата: 20.10.12

№ и дата на удостоверение за упражняване на лесовъдска практика: 13873/26.07.2019

Одобрил: инж. Р.Радев

Зам.директор ДЛС Балчик

име, фамилия,/ подпис: .....

дата: 20.10.12

№ и дата на удостоверение за упражняване на лесовъдска практика: 7799/10.09.2012 г.

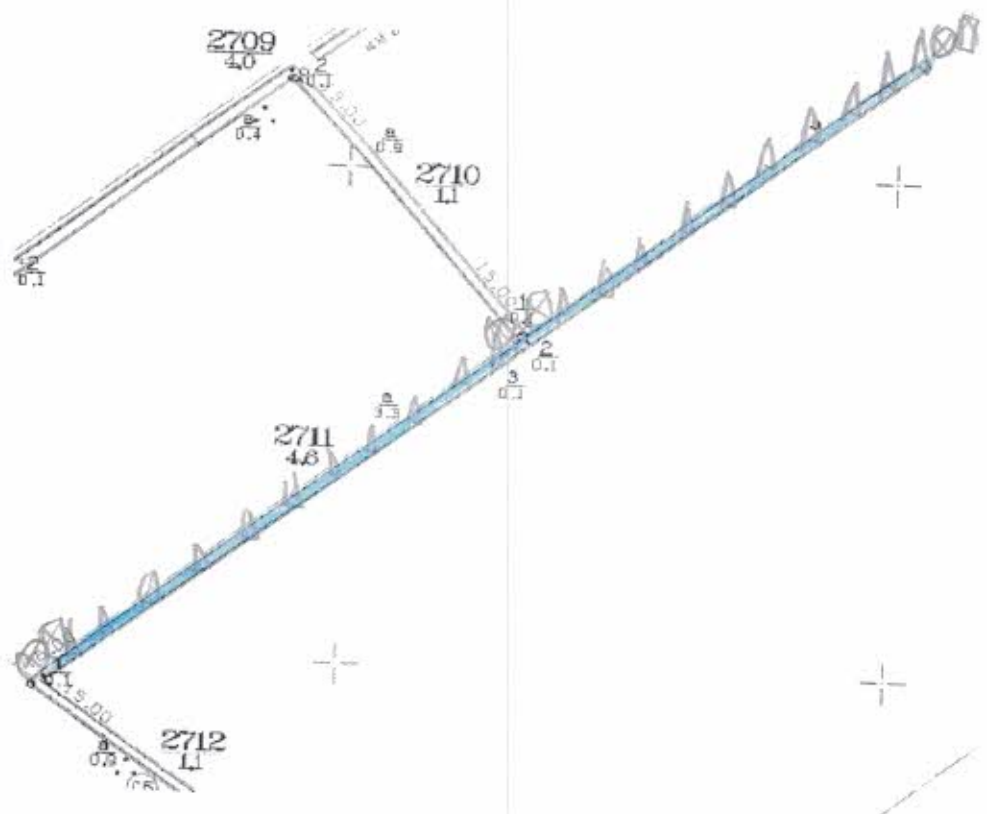
### ТЕХНОЛОГИЧЕН ПЛАН № ....

За добив на дървесина от отдел: 2711 подотдел: а

На ТП ДЛС Балчик /потътва се само за държавни гори/

Община Балчик Землище гр. Балчик  
имот с (кадастрален идентификатор/КВС) №..... /потътва се само за недържавни гори/

#### I. Схема за добив на дървесина от насаждението



- Легенда:**
- дено за отпадъци
  - място за зареждане с ГСМ
  - проектирани коларски вр. извозни пътища
  - проектирани тракторни вр. извозни пътища
  - съществуващи извозни пътища
  - временен склад
  - съществуващ автомобилен път
  - технологична просека
  - трасе на въжена линия
  - проектиран автомобилен път
  - Сечище

На схемата задължително се нанасят контурите на насаждението/имота, съществуващите и проектирани временни горски пътища, технологичните просеки, просеките за въжени линии, извозни пътища, временни складове както и връзката им със съществуващата автомобилна пътна мрежа.

## II. Характеристика на насаждението

|                                           |            |          |                      |                     |
|-------------------------------------------|------------|----------|----------------------|---------------------|
| 1. Вид на сечта                           | техническа |          | 100%                 |                     |
| Втори вид сеч .....                       |            |          | / интензивност ..... | %                   |
| 2. Площ на подотдела                      | 3.3        | ха       | Размер на сечището   | 3.3 ха              |
| 3. Състав по план/програма                | ак10       |          |                      | действителен        |
| 5. Запас на 1 ха: с клони                 | 94         | куб.м/ха | без клони            | 84                  |
| 6. Среден наклон на терена                | 4          | градуса  |                      | куб.м/ха            |
| 7. Очакван добив от маркираната дървесина |            |          | 280                  | лежаща маса, куб.м. |

| дърв.вид  | ак |  |  | дърв.вид  | ак  |  |  |         |    |
|-----------|----|--|--|-----------|-----|--|--|---------|----|
| сортимент |    |  |  | сортимент |     |  |  |         |    |
| едра      | 0  |  |  | дребна    | 12  |  |  |         |    |
| средна    | 46 |  |  | Дърва     | 222 |  |  | вършина | 20 |

8. Наличие и характеристика на подраста преди сечта (състав, възраст, средна височина, % на покритие)

9. Средно извозно разстояние 50 м

10. Други характеристики на насаждението (токовища, сватбовища, надлесни дървета, сервитути, защитени територии, Натура 2000, защитени видове описани в доклада за гори с висока консервационна стойност, мъртва дървесина, вододайни зони, биологично разнообразие и др.)

## III. Технологични указания

1. Дървесината в насаждението да се добива при спазване на технологичната схема по т. I
2. Сечта ще се извършва с (моторен трион, ръчно, машини; кастренето на отсечените стъбла се извършва: в сечище, на временен склад) ..... с **моторен трион; кастрене и разкрояване в сечището**
33. Извозът от сечището до временните складове ще се осъществява с **живот. сила**  
на (цели стъбла, дълги/къси секции, сортименти, чипс и др.; с влачене по терена, изцяло натоварени)..... **на къси секции**
4. Проектирани нови горски автомобилни пътища съгласно Наредба 5 за строителството в горските територии без промяна на предназначението им: дължина .....м. широчина .....м.
5. Изграждане и ремонт на временни извозни горски пътища:
  - 5.1 Тракторни – допустимо разстояние между тях .....м (не по-малко от 40 м), дължина .....м, широчина 4 м.
  - 5.2 Коларски - разстояние между тях.....м (не по-малко от 40 м), дължина .....м, широчина ... м
6. Просеки за въжени линии: ..... бр.  
допустимо разстояние между просеките ..... м., дължина ..... м., широчина ..... м.
7. Направа на технологични просеки .....бр.  
допустимо разстояние между тях .....м., дължина .....м., широчина ..... м.
8. Изграждане на нови временни складове (бр., площ в ха) .....
9. Мерки за опазване на оставащите на корен дървета, подраста, младияка и почвата .....да не се извозва чрез влачене по терена
10. Начини за почистване на сечището .....**чрез равномерно разхвърляне на вършината**
11. Други указания: **Да се опазват прилежащите имоти. Да не се извозва в кално време Да се изнасят битовите отпадъци от сечището извън горските територии до определените за това места.**
12. Всички операции по подготвителните и основните работи да се извършват съгласно изискванията на Правилника за здравословни и безопасни условия на труд в горите и правилата за противопожарна безопасност в горите.

**ЗАПОЗНАТ** с технологичния план: ...../попълва се след издаването на разрешителното за сеч/  
Лицето по чл. 108, ал. 2 от ЗГ, на което е издадено разрешително за сеч №

.....  
/ трите имена, подпис, дата - /

№ и дата на удостоверението за упражняване на лесовъдска практика:

Изготвил: **Стоян Говедарски**  
Горски стражар

/име, фамилия,/ подник чл.59 от ззлд

дата: 20.10.2019

№ и дата на удостоверение за упражняване на лесовъдска практика

13873/26.07.2019

Одобрил:

инж. Р.Радев

Зам.директор ДЛС Балчик

име, фамилия,/ подпис: чл.59 от ззлд

дата:

№ и дата на удостоверение за упражняване на лесовъдска практика: 7799/10.09.2012 г.

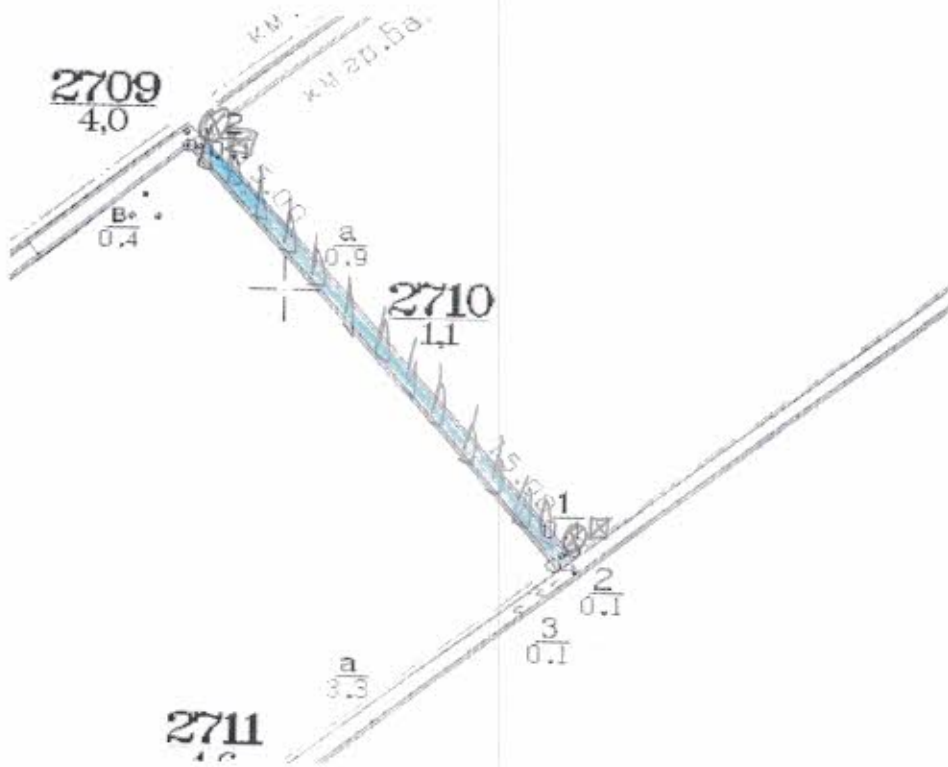
## ТЕХНОЛОГИЧЕН ПЛАН № ....

За добив на дървесина от отдел: 2710 подотдел: а

На ТП ДЛС Балчик /потъква се само за държавни гори/

Община Балчик Землище с. Гурково  
имот с (кадастрален идентификатор/КВС) №....., /потъква се само за недържавни гори/

### I. Схема за добив на дървесина от насаждението



#### Легенда:

- дено за отпадъци
- място за зареждане с ГСМ
- проектирани коларски вр. извозни пътища
- проектирани тракторни вр. извозни пътища
- съществуващи извозни пътища
- временен склад
- съществуващ автомобилен път
- технологична просека
- трасе на въжена линия
- проектиран автомобилен път
- Сечище

На схемата задължително се нанасят контурите на насаждението/имота, съществуващите и проектирани временни горски пътища, технологичните просеки, просеките за въжени линии, извозни пътища, временни складове както и връзката им със съществуващата автомобилна пътна мрежа.

## II. Характеристика на насаждението

|                                           |            |          |                    |                     |              |
|-------------------------------------------|------------|----------|--------------------|---------------------|--------------|
| 1. Вид на сечта                           | техническа |          |                    |                     | 100%         |
| Втори вид сеч                             |            |          | / интензивност     |                     | .....%       |
| 2. Площ на подотдела                      | 0.9        | ха       | Размер на сечището | 0.9                 | ха           |
| 3. Състав по план/програма                | ак10       |          |                    |                     |              |
| 5. Запас на 1 ха: с клони                 | 88         | куб.м/ха | без клони          | 77                  | действителен |
| 6. Среден наклон на терена                | 4          | градуса  |                    |                     | куб.м/ха     |
| 7. Очакван добив от маркираната дървесина |            |          | 67                 | лежаща маса, куб.м. |              |

| сортимент | дърв.вид |  | сортимент | дърв.вид |  | вършина |
|-----------|----------|--|-----------|----------|--|---------|
|           | ак       |  |           | ак       |  |         |
| едра      | 0        |  | дребна    | 3        |  | 10      |
| средна    | 12       |  | Дърва     | 52       |  |         |

8. Наличие и характеристика на подраста преди сечта (състав, възраст, средна височина, % на покритие)

9. Средно извозно разстояние

50 м

10. Други характеристики на насаждението (токовища, сватбовища, надлесни дървета, сервитути, защитени територии, Natura 2000, защитени видове описани в доклада за гори с висока консервационна стойност, мъртва дървесина, вододайни зони, биологично разнообразие и др.)

## III. Технически указания

1. Дървесината в насаждението да се добива при спазване на технологичната схема по т. I
2. Сечта ще се извършва с (моторен трион, ръчно, машини; кастренето на отсечените стъбла се извършва: в сечище, на временен склад) ..... с **моторен трион; кастрене и разкрояване в сечището**
33. Извозът от сечището до временните складове ще се осъществява с живот. сила  
на (цели стъбла, дълги/къси секции, сортименти, чипс и др.; с влачене по терена, изцяло натоварени)..... на къси секции
4. Проектирани нови горски автомобилни пътища съгласно Наредба 5 за строителството в горските територии без промяна на предназначението им: дължина ..... м. широчина ..... м.
5. Изграждане и ремонт на временни извозни горски пътища:
  - 5.1 Тракторни - допустимо разстояние между тях ..... м (не по-малко от 40 м), дължина ..... м, широчина 4 м.
  - 5.2 Коларски - разстояние между тях ..... м (не по-малко от 40 м), дължина ..... м, широчина ... м
6. Просеки за въжени линии: ..... бр.  
допустимо разстояние между просеките ..... м., дължина ..... м., широчина ..... м.
7. Направа на технологични просеки ..... бр.  
допустимо разстояние между тях ..... м., дължина ..... м., широчина ..... м.
8. Изграждане на нови временни складове (бр., площ в ха) .....
9. Мерки за опазване на оставащите на корен дървета, подраста, младияка и почвата ..... да не се извозва чрез влачене по терена
10. Начини за почистване на сечището ..... **чрез равномерно разхвърляне на вършината**
11. Други указания: **Да се опазват прилежащите имоти. Да не се извозва в кално време. Да се изнасят битовите отпадъци от сечището извън горските територии до определените за това места.**
12. Всички операции по подготвителните и основните работи да се извършват съгласно изискванията на Правилника за здравословни и безопасни условия на труд в горите и правилата за противопожарна безопасност в горите.

**ЗАПОЗНАТ с технологичния план:** ..... /попълва се след издаването на разрешителното за сеч/

Лицето по чл. 108, ал. 2 от ЗГ, на което е издадено разрешително за сеч №

/трите имена, подпис, дата - /

№ и дата на удостоверение за упражняване на лесовъдска практика:



Изготвил: **Владимир Георгиев**  
Горски стражар

/име, фамилия,/ подпис: чл.59 от ззлд

дата: 20.10.2011

№ и дата на удостоверението за упражняване на лесовъдска практика: 13772/09.05.2019

Одобрил: **инж. Р.Радев**

Зам.директор ДЛС Балчик

име, фамилия,/ подпис: чл.59 от ззлд

дата: 20.10.2011

№ и дата на удостоверението за упражняване на лесовъдска практика: 7799/10.09.2012 г.

## ТЕХНОЛОГИЧЕН ПЛАН № ....

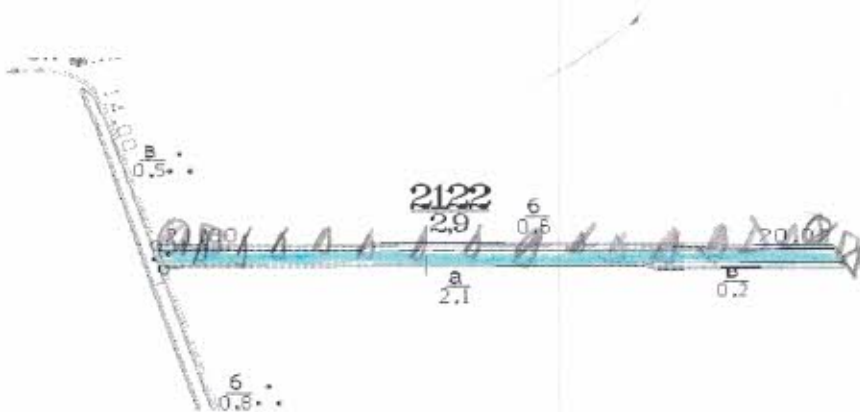
За добив на дървесина от отдел: **2122** подотдел: **а**

На ТП ДЛС Балчик/потъква се само за държавни гори/

Община **Каварна** Землище **с. Езерец**

имот с (кадастрален идентификатор/КВС) №....., /потъква се само за недържавни гори/

### I. Схема за добив на дървесина от насаждението



#### Легенда:

- депо за отпадъци
- място за зареждане с ГСМ
- проектирани коларски вр. извозни пътища
- проектирани тракторни вр. извозни пътища
- съществуващи извозни пътища
- временен склад
- съществуващ автомобилен път
- технологична просека
- трасе на въжена линия
- проектиран автомобилен път
- Сечище

На схемата задължително се нанасят контурите на насаждението/имота, съществуващите и проектирани временни горски пътища, технологичните просеки, просеките за въжени линии, извозни пътища, временни складове както и връзката им със съществуващата автомобилна пътна мрежа.

## II. Характеристика на насаждението

1. Вид на сечта  
 Втори вид сеч ..... / интензивност .....%
2. Площ на подотдела **2.1** ха      Размер на сечището **2.1** ха
3. Състав по план/програма **ак10** действителен
5. Запас на 1 ха: с клони **65** куб.м/ха      без клони **59** куб.м/ха
6. Среден наклон на терена **2** градуса
7. Очакван добив от маркираната дървесина **134** лежаща маса, куб.м.

| дърв.вид | ак | дърв.вид | ак  |  |  |         |    |
|----------|----|----------|-----|--|--|---------|----|
| едра     | 0  | дребна   | 6   |  |  | вършина |    |
| средна   | 24 | Дърва    | 104 |  |  |         | 12 |

8. Наличие и характеристика на подраста преди сечта (състав, възраст, средна височина, % на покритие)

9. Средно извозно разстояние **50** м
10. Други характеристики на насаждението (токовища, сватбовища, надлесни дървета, сервитути, защитени територии, Натура 2000, защитени видове описани в доклада за гори с висока консервационна стойност, мъртва дървесина, водоайни зони, биологично разнообразие и др.)

## III. Технологични указания

1. Дървесината в насаждението да се добива при спазване на технологичната схема по т. I
2. Сечта ще се извършва с (моторен трион, ръчно, машини; кастренето на отсечените стъбла се извършва: в сечище, на временен склад) ..... с **моторен трион; кастрене и разкрояване в сечището**
33. Извозът от сечището до временните складове ще се осъществява с **живот. сила**  
 на (цели стъбла, дълги/къси секции, сортименти, чипс и др.; с влачене по терена, изцяло натоварени).....  
**на къси секции**
4. Проектирани нови горски автомобилни пътища съгласно Наредба 5 за строителството в горските територии без промяна на предназначението им: дължина .....м. ширина .....м.
5. Изграждане и ремонт на временни извозни горски пътища:
- 5.1 Тракторни – допустимо разстояние между тях .....м (не по-малко от 40 м), дължина .....м, ширина 4 м.
- 5.2 Коларски - разстояние между тях.....м (не по-малко от 40 м), дължина .....м, ширина ... м
6. Просеки за въжени линии: ..... бр.  
 допустимо разстояние между просеките ..... м., дължина ..... м., ширина ..... м.
7. Направа на технологични просеки .....бр.  
 допустимо разстояние между тях .....м., дължина .....м., ширина ..... м.
8. Изграждане на нови временни складове (бр., площ в ха) .....
9. Мерки за опазване на оставащите на корен дървета, подраста, младияка и почвата .....да не се извозва чрез влачене по терена
10. Начини за почистване на сечището .....чрез равномерно разхвърляне на вършината
11. Други указания: Да се опазват прилежащите имоти. Да не се извозва в кално време Да се изнасят битовите отпадъци от сечището извън горските територии до определените за това места.
12. Всички операции по подготвителните и основните работи да се извършват съгласно изискванията на Правилника за здравословни и безопасни условия на труд в горите и правилата за противопожарна безопасност в горите.

**ЗАПОЗНАТ с технологичния план:** ...../попълва се след издаването на позволителното за сеч/

Лицето по чл. 108, ал. 2 от ЗГ, на което е издадено позволително за сеч №

/ трите имена, подпис, дата - /

№ и дата на удостоверение за упражняване на лесовъдска практика:

Изготвил: **Владинир Георгиев**  
Горски стражар

/име, фамилия,/ подпис: .. чл.59 от ззлд

дата: 20.10.11

№ и дата на удостоверение за упражняване на лесовъдска практика: 13772/09.05.2019

Одобрил:

инж. Р.Радев

Зам.директор ДЛС Балчик

име, фамилия,/ подпис: .. чл.59 от ззлд

дата: 20.10.11

№ и дата на удостоверение за упражняване на лесовъдска практика: 7799/10.09.2012 г.

## ТЕХНОЛОГИЧЕН ПЛАН № ....

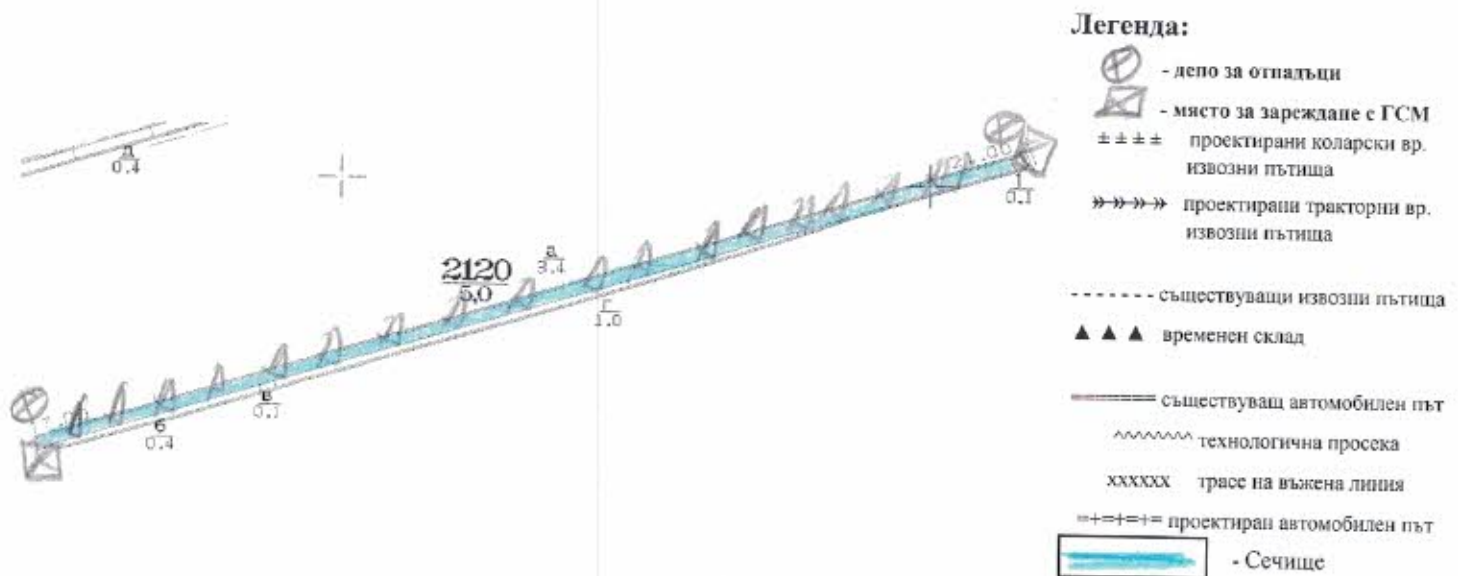
За добив на дървесина от отдел: **2120** подотдел: **а**

На ТП ДЛС Балчик /потъква се само за държавни гори/

Община **Каварна** Землище **с. Езерец**

имот с (кадастрален идентификатор/КВС) №....., /потъква се само за недържавни гори/

### I. Схема за добив на дървесина от насаждението



На схемата задължително се нанасят контурите на насаждението/имота, съществуващите и проектирани временни горски пътища, технологичните просеки, просеките за въжени линии, извозни пътища, временни складове както и връзката им със съществуващата автомобилна пътна мрежа.

1. Вид на сечта

Втори вид сеч

II. Характеристика на насаждението

техническа

100%

2. Площ на подотдела

3.4

ха

Размер на сечицето

3.4

ха

3. Състав по план/програма

ак10

действителен

5. Запас на 1 ха: с клони

55

куб.м/ха

без клони

50

куб.м/ха

6. Среден наклон на терена

2

градуса

7. Очакван добив от маркираната дървесина

176

лежаща маса, куб.м.

| дърв.вид | ак | дърв.вид | ак  | вършина |    |
|----------|----|----------|-----|---------|----|
| едра     | 0  | дребна   | 8   |         |    |
| средна   | 32 | Дърва    | 136 |         | 14 |

8. Наличие и характеристика на подраства преди сечта (състав, възраст, средна височина, % на покритие)

9. Средно извозно разстояние

50

м

10. Други характеристики на насаждението (токовища, сватбовища, надлесни дървета, сервитути, защитени територии, Натура 2000, защитени видове описани в доклада за гори с висока консервационна стойност, мъртва дървесина, водоайни зони, биологично разнообразие и др.)

III. Технологични указания

1. Дървесината в насаждението да се добива при спазване на технологичната схема по т. I

2. Сечта ще се извършва с (моторен трион, ръчно, машини; кастренето на отсечените стъбла се извършва: в сечище, на временен склад) ..... с **моторен трион; кастрене и разкрояване в сечицето**

33. Извозът от сечицето до временните складове ще се осъществява с

живот. сила

на (цели стъбла, дълги/къси секции, сортименти, чипс и др.); с влачене по терена, изцяло натоварени).....

на къси секции

4. Проектирани нови горски автомобилни пътища съгласно Наредба 5 за строителството в горските територии без промяна на предназначението им: дължина .....м. широчина .....м.

5. Изграждане и ремонт на временни извозни горски пътища:

5.1 Тракторни – допустимо разстояние между тях .....м (не по-малко от 40 м), дължина .....м, широчина 4 м.

5.2 Коларски - разстояние между тях.....м (не по-малко от 40 м), дължина .....м, широчина ... м

6. Просеки за въжени линии: ..... бр.

допустимо разстояние между просеките ..... м., дължина ..... м., широчина ..... м.

7. Направа на технологични просеки .....бр.

допустимо разстояние между тях .....м., дължина .....м., широчина ..... м.

8. Изграждане на нови временни складове (бр., площ в ха) .....

9. Мерки за опазване на оставащите на корен дървета, подраства, младияка и почвата .....да не се извозва чрез влачене по терена

10. Начини за почистване на сечицето .....чрез **равномерно разхвърляне на вършината**

11. Други указания: **Да се опазват прилежащите имоти. Да не се извозва в кално време Да се изнасят битовите отпадъци от сечицето извън горските територии до определените за това места.**

12. Всички операции по подготвителните и основните работи да се извършват съгласно изискванията на Правилника за здравословни и безопасни условия на труд в горите и правилата за противопожарна безопасност в горите.

**ЗАПОЗНАТ с технологичния план:** ...../попълва се след издаването на разрешителното за сеч/

Лицето по чл. 108, ал. 2 от ЗГ, на което е издадено разрешително за сеч №

/ трите имена, подпис, дата - /

№ и дата на удостоверение за упражняване на лесовъдска практика:

Изготвил: **Владинир Георгиев**  
 Горски стражар

чл.59 от ззлд  
 /име, фамилия,/ подпис: ....

дата: 22.10.2019

№ и дата на удостоверение за упражняване  
 на лесовъдска практика:

13772/09.05.2019

Одобрил:

инж. Р.Радев

Зам.директор ДЛС Балчик

име, фамилия,/ подпис: . чл.59 от ззлд.....

дата: 20.10.2019

№ и дата на удостоверение за упражняване на лесовъдска  
 практика: 7799/10.09.2012 г.

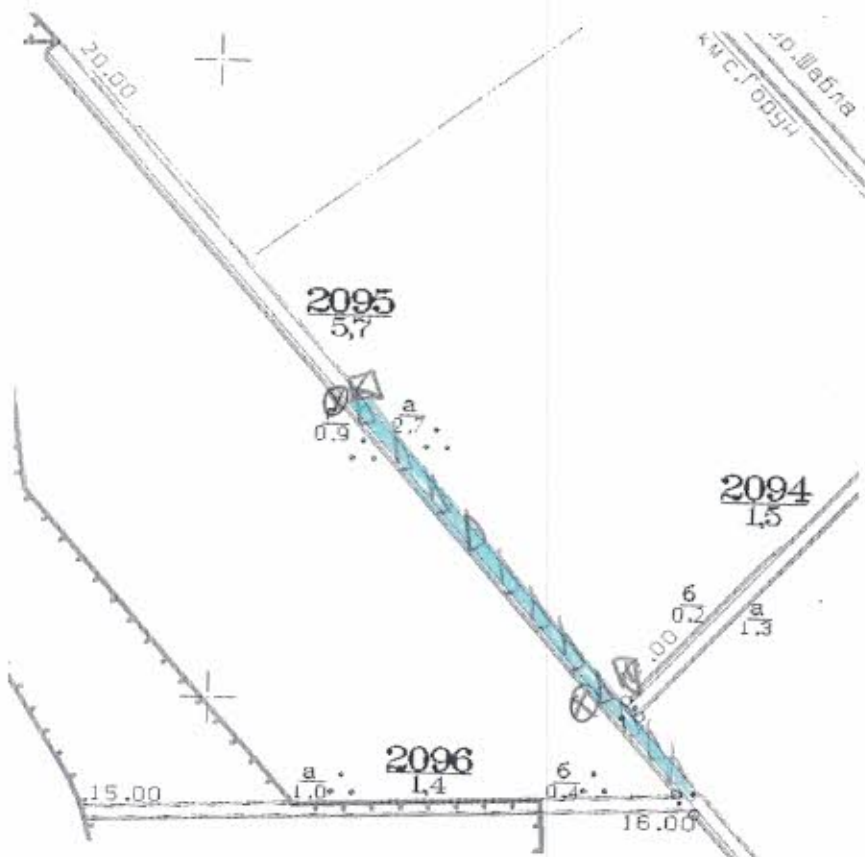
## ТЕХНОЛОГИЧЕН ПЛАН № ....

За добив на дървесина от отдел: **2095** подотдел: **а**

На ТП ДЛС Балчик /потъква се само за държавни гори/

Община **Каварна** Землище **с. Горун**  
 имот с (кадастрален идентификатор/КВС) №....., /потъква се само за недържавни гори/

### I. Схема за добив на дървесина от насаждението



#### Легенда:

- депо за отпадъци
- място за зареждане с ГСМ
- проектирани коларски вр. извозни пътища
- проектирани тракторни вр. извозни пътища
- съществуващи извозни пътища
- временен склад
- съществуващ автомобилен път
- технологична просека
- трасе на въжена линия
- проектиран автомобилен път
- Сечище

На схемата задължително се нанасят контурите на насаждението/имота, съществуващите и проектирани временни горски пътища, технологичните просеки, просеките за въжени линии, извозни пътища, временни складове както и връзката им със съществуващата автомобилна пътна мрежа.

## II. Характеристика на насаждението

1. Вид на сечта .....  
 2. Площ на подотдела ..... глд10 ..... / интензивност ..... %  
 3. Състав по план/програма .....  
 5. Запас на 1 ха: с клони ..... глд10 .....  
 6. Среден наклон на терена .....  
 7. Очакван добив от маркираната дървесина ..... 177 лежача маса, куб. м.

| дърв.вид | глд | дърв.вид | глд | вършина |    |
|----------|-----|----------|-----|---------|----|
| едра     | 8   | дребна   | 15  |         |    |
| средна   | 53  | Дърва    | 101 |         | 12 |

8. Наличие и характеристика на подраста преди сечта (състав, възраст, средна височина, % на покритие) .....

9. Средно извозно разстояние ..... 50 м  
 10. Други характеристики на насаждението (токовища, сватбовища, надлесни дървета, сервитути, защитени територии, Натура 2000, защитени видове описани в доклада за гори с висока консервационна стойност, мъртва дървесина, водоайни зони, биологично разнообразие и др.) .....

## III. Технически указания

1. Дървесината в насаждението да се добива при спазване на технологичната схема по т. I  
 2. Сечта ще се извършва с (моторен трион, ръчно, машини; кастренето на отсечените стъбла се извършва: в сечище, на временен склад) ..... с **моторен трион; кастрене и разкрояване в сечището**  
 3. Извозът от сечището до временните складове ще се осъществява с ..... **живот. сила**  
 на (цели стъбла, дълги/къси секции, сортименти, чипс и др.; с влачене по терена, изцяло натоварени)..... **на къси секции**  
 4. Проектирани нови горски автомобилни пътища съгласно Наредба 5 за строителството в горските територии без промяна на предназначението им: дължина ..... м. широчина ..... м.  
 5. Изграждане и ремонт на временни извозни горски пътища:  
 5.1 Тракторни – допустимо разстояние между тях ..... м (не по-малко от 40 м), дължина ..... м, широчина 4 м.  
 5.2 Коларски - разстояние между тях..... м (не по-малко от 40 м), дължина ..... м, широчина ... м  
 6. Просеки за въжени линии: ..... бр.  
 допустимо разстояние между просеките ..... м., дължина ..... м., широчина ..... м.  
 7. Направа на технологични просеки ..... бр.  
 допустимо разстояние между тях ..... м., дължина ..... м., широчина ..... м.  
 8. Изграждане на нови временни складове (бр., площ в ха) .....

9. Мерки за опазване на оставащите на корен дървета, подраста, младияка и почвата ..... да не се извозва чрез влачене по терена

10. Начини за почистване на сечището ..... чрез равномерно разхвърляне на вършината

11. Други указания: Да се опазват прилежащите имоти. Да не се извозва в кално време Да се изнасят битовите отпадъци от сечището извън горските територии до определените за това места.

12. Всички операции по подготвителните и основните работи да се извършват съгласно изискванията на Правилника за здравословни и безопасни условия на труд в горите и правилата за противопожарна безопасност в горите.

**ЗАПОЗНАТ с технологичния план:** ..... /попълва се след издаването на разрешителното за сеч/  
 Лицето по чл. 108, ал. 2 от ЗГ, на което е издадено разрешително за сеч № .....

/ трите имена, подпис, дата - /

№ и дата на удостоверение за упражняване на лесовъдска практика:

Изготвил: **Владинир Георгиев**  
Горски стражар чл.59 от ззлд

/име, фамилия,/ подпис: ..

дата: 20.10.2011

№ и дата на удостоверението за упражняване на лесовъдска практика: 13772/09.05.2019

Одобрил:

инж. Р.Радев

Зам.директор ДЛС Балчик

име, фамилия,/ подпис: .. чл.59 от ззлд .....

дата: 20.10.2011

№ и дата на удостоверението за упражняване на лесовъдска практика: 7799/10.09.2012 г.

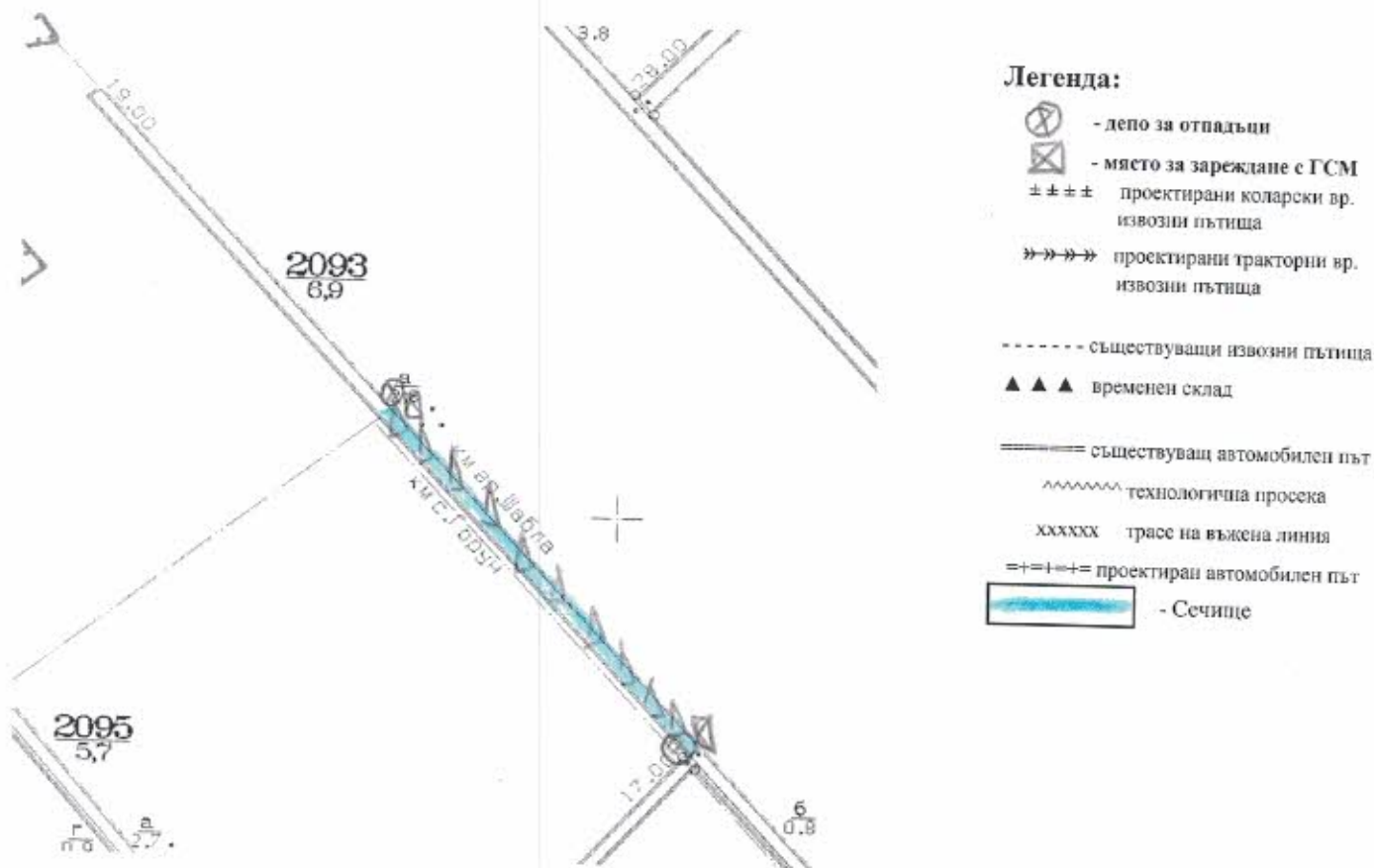
### ТЕХНОЛОГИЧЕН ПЛАН № ....

За добив на дървесина от отдел: **2093** подотдел: **а**

На ТП ДЛС Балчик /потъква се само за държавни гори/

Община **Каварна** Землище **гр. Шабла**  
имот с (кадастрален идентификатор/КВС) №....., /потъква се само за недържавни гори/

#### I. Схема за добив на дървесина от насаждението



На схемата задължително се нанасят контурите на насаждението/имота, съществуващите и проектирани временни горски пътища, технологичните просеки, просеките за въжени линии, извозни пътища, временни складове както и връзката им със съществуващата автомобилна пътна мрежа.

1. Вид на сечта

Втори вид сеч

**II. Характеристика на насаждението**

**техническа до 2ха** 100%

2. Площ на подотдела

2.8

ха

Размер на сечицето

1.4

ха

3. Състав по план/програма

глд10

действителен

5. Запас на 1 ха: с клони

159

куб.м/ха

без клони

143

куб.м/ха

6. Среден наклон на терена

4

градуса

7. Очакван добив от маркираната дървесина

203

лежаща маса, куб.м.

| дърв.вид  | глд | ак | дърв.вид  | глд | ак |         |  |   |
|-----------|-----|----|-----------|-----|----|---------|--|---|
| сортимент |     |    | сортимент |     |    |         |  |   |
| едра      | 8   | 0  | дребна    | 16  | 0  | вършина |  | 8 |
| средна    | 60  | 0  | Дърва     | 114 | 5  |         |  |   |

8. Наличие и характеристика на подраства преди сечта (състав, възраст, средна височина, % на покритие)

9. Средно извозно разстояние

50

м

10. Други характеристики на насаждението (токовища, сватбовища, надлесни дървета, сервитути, защитени територии, Натура 2000, защитени видове описани в доклада за гори с висока консервационна стойност, мъртва дървесина, водайни зони, биологично разнообразие и др.)

**III. Технологични указания**

1. Дървесината в насаждението да се добива при спазване на технологичната схема по т. I  
2. Сечта ще се извършва с (моторен трион, ръчно, машини; кастренето на отсечените стъбла се извършва: в сечище, на временен склад) .....с **моторен трион; кастрене и разкрояване в сечицето**

33. Извозът от сечицето до временните складове ще се осъществява с

**живот. сила**

на (цели стъбла, дълги/къси секции, сортименти, чипс и др.; с влачене по терена, изцяло натоварени).....

**на къси секции**

4. Проектирани нови горски автомобилни пътища съгласно Наредба 5 за строителството в горските територии без промяна на предназначението им: дължина .....м. широчина .....м.

5. Изграждане и ремонт на временни извозни горски пътища:

5.1 Тракторни – допустимо разстояние между тях .....м (не по-малко от 40 м), дължина .....м, широчина 4 м.

5.2 Коларски - разстояние между тях.....м (не по-малко от 40 м), дължина .....м, широчина ... м

6. Просеки за въжени линии: ..... бр.

допустимо разстояние между просеките ..... м., дължина ..... м., широчина ..... м.

7. Направа на технологични просеки .. .бр.

допустимо разстояние между тях ..... м., дължина .. .....м., широчина ..... м.

8. Изграждане на нови временни складове (бр., площ в ха) .....

9. Мерки за опазване на оставащите на корен дървета, подраства, младияка и почвата .....да не се извозва чрез влачене по терена

10. Начини за почистване на сечицето .....чрез равномерно разхвърляне на вършината

11. Други указания: **Да се опазват прилежащите имоти. Да не се извозва в кално време Да се изнасят битовите отпадъци от сечицето извън горските територии до определените за това места.**

12. Всички операции по подготвителните и основните работи да се извършват съгласно изискванията на Правилника за здравословни и безопасни условия на труд в горите и правилата за противопожарна безопасност в горите.

**ЗАПОЗНАТ с технологичния план:** ...../попълва се след издаването на разрешителното за сеч/

Лицето по чл. 108, ал. 2 от ЗГ, на което е издадено разрешително за сеч №

/ трите имена, подпис, дата - /

№ и дата на удостоверение за упражняване на лесовъдска практика: