

Изготвил: **Здравко Киряков**
Горски стражар

/име, фамилия./ подпис

дата: **25.11** чл.59 от ззлд

№ и дата на удостоверение за упражняване на лесовъдска практика:

6392/27.04.2012г.

Одобрил:

инж. Р.Радев

зам.директор ДЛС Балчик

име, фамилия./ подпис:

чл.59 от ззлд

дата: **25.11**

№ и дата на удостоверение за упражняване на лесовъдска практика: 7799/10.09.2012 г.

ТЕХНОЛОГИЧЕН ПЛАН №

За добив на дървесина от отдел: **169** подотдел: **Д**

На ТП ДЛС Балчик /попълва се само за държавни гори/

Община

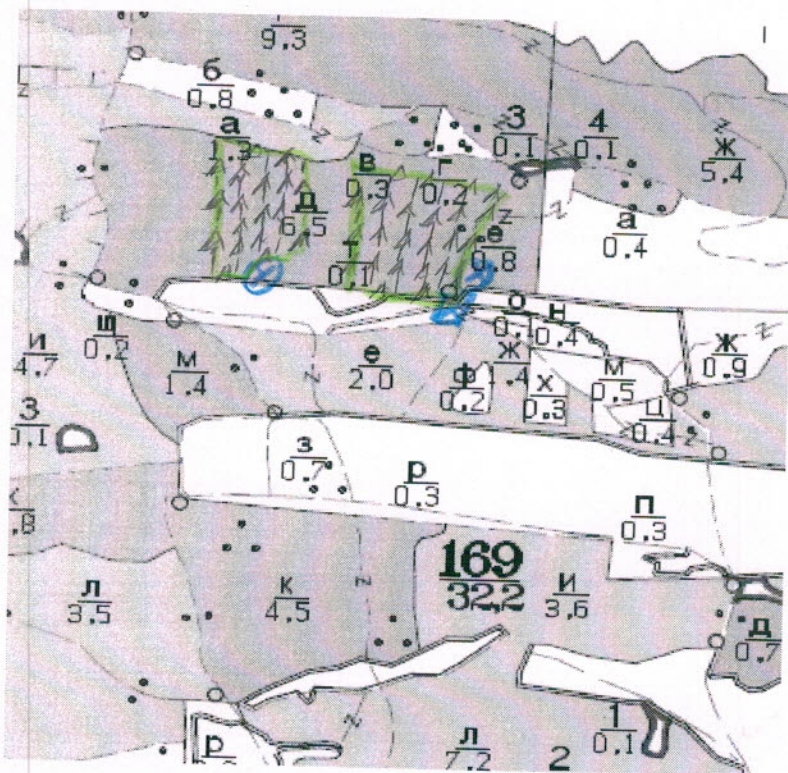
Балчик

Землище

с. Църква

имот с (кадастрален идентификатор/КВС) №....., /попълва се само за недържавни гори/

I. Схема за добив на дървесина от насаждението



Легенда:

- депо за отпадъци
- място за зареждане с ГСМ
- ++++ проектирани коларски вр. извозни пътища
- »»»» проектирани тракторни вр. извозни пътища
- съществуващи извозни пътища
- ▲▲▲ временен склад
- ===== съществуващ автомобилен път
- ^^^^^^^^ технологична просека
- xxxxxx трасе на въжена линия
- ==+==+== проектиран автомобилен път
- [Green hatched box] - Сечище

⊕ - ГСМ

⊠ - масени

На схемата задължително се нанасят контурите на насаждението/имота, съществуващите и проектирани временни горски пътища, технологичните просеки, просеките за въжени линии, извозни пътища, временни складове както и връзката им със съществуващата автомобилна пътна мрежа.

II. Характеристика на насаждението

Вид на сечта	Гола + Санитарна	100%	
Втори вид сеч/ интензивност%		
2. Площ на подотдела	6.5 ха	Размер на сечището	2.8 ха
3. Състав по план/програма	кгбр6, цр3, кдб1,		действителен
5. Запае на 1 ха: с клони	66 куб.м/ха	без клони	58 куб.м/ха
6. Среден наклон на терена	12 градуса		
7. Очакван добив от маркираната дървесина		193	лежаща маса, куб.м.

дърв. вид сортимент	ктбр	цр	кдб	дърв. вид сортимент	ктбр	цр	кдб		
Едра	0	5	0	Дребна	9	1	1		
Средна	6	7	7	Дърва	53	65	39		
								Върши на	29

8. Наличие и характеристика на подраста преди сечта (състав, възраст, средна височина, % на покритие)

9. Средно извозно разстояние

50 м

10. Други характеристики на насаждението (токовица, сватбовица, надлесни дървета, сервитути, защитени територии, Natura 2000, защитени видове описани в доклада за гори с висока консервационна стойност, мъртва дървесина, вододайни зони, биологично разнообразие и др.)

III. Технологични указания

1. Дървесината в насаждението да се добива при спазване на технологичната схема по т. I
2. Сечта ще се извършва с (моторен трион, ръчно, машини; кастренето на отсечените стъбла се извършва: в сечище, на временен склад)
..... с **моторен трион; кастрене и разкрояване в сечището**

33. Извозът от сечището до временните складове ще се осъществява с
на (цели стъбла, дълги/къси секции, сортименти, чипс и др.; с влачене по терена, изцяло натоварени).....

живот. сила

на къси и дълги секции

4. Проектирани нови горски автомобилни пътища съгласно Наредба 5 за строителството в горските територии без промяна на предназначението
им: дължина м. ширина м.

5. Изграждане и ремонт на временни извозни горски пътища:

5.1 Тракторни – допустимо разстояние между тях м (не по-малко от 40 м), дължина м, ширина 4 м.

5.2 Коларски - разстояние между тях м (не по-малко от 40 м), дължина м, ширина ... м

6. Просеки за въжени линии: бр.

допустимо разстояние между просеките м., дължина м., ширина м.

7. Направа на технологични просеки бр.

допустимо разстояние между тях м., дължина м., ширина м.

8. Изграждане на нови временни складове (бр., площ в ха)

9. Мерки за опазване на оставащите на корен дървета, подраста, младиняка и почвата да не се извозва чрез влачене по терена

10. Начини за почистване на сечището **чрез равномерно разхвърляне на вършината**

11. Други указания: **Да се опазват прилежащите имоти. Да не се извозва в кално време Да се изнасят битовите отпадъци от сечището извън горските територии до определените за това места.**

12. Всички операции по подготвителните и основните работи да се извършват съгласно изискванията на Правилника за здравословни и безопасни условия на труд в горите и правилата за противопожарна безопасност в горите.

ЗАПОЗНАТ с технологичния план: /попълва се след издаването на разрешителното за сеч/
Лицето по чл. 108, ал. 2 от ЗГ, на което е издадено разрешително за сеч №

..... /трите имена, подпис, дата -/

№ и дата на удостоверение за упражняване на лесовъдска практика:

Изготвил: **Ради Дойчев**

Горски стражар

/име, фамилия/ подпис: чл.59 от ззлд

дата: **25.10.2012**

№ и дата на удостоверение за упражняване на лесовъдска практика:

8232/05.11.2012г.

Одобрил:

инж. Р.Радев

зам.директор ДЛС Балчик

име, фамилия/ подпис: чл.59 от ззлд

дата: **25.10.2012**

№ и дата на удостоверение за упражняване на лесовъдска практика: 7799/10.09.2012 г.

ТЕХНОЛОГИЧЕН ПЛАН №

За добив на дървесина от отдел: **178** подотдел: **В**

На ТП ДЛС Балчик /попълва се само за държавни гори/

Община

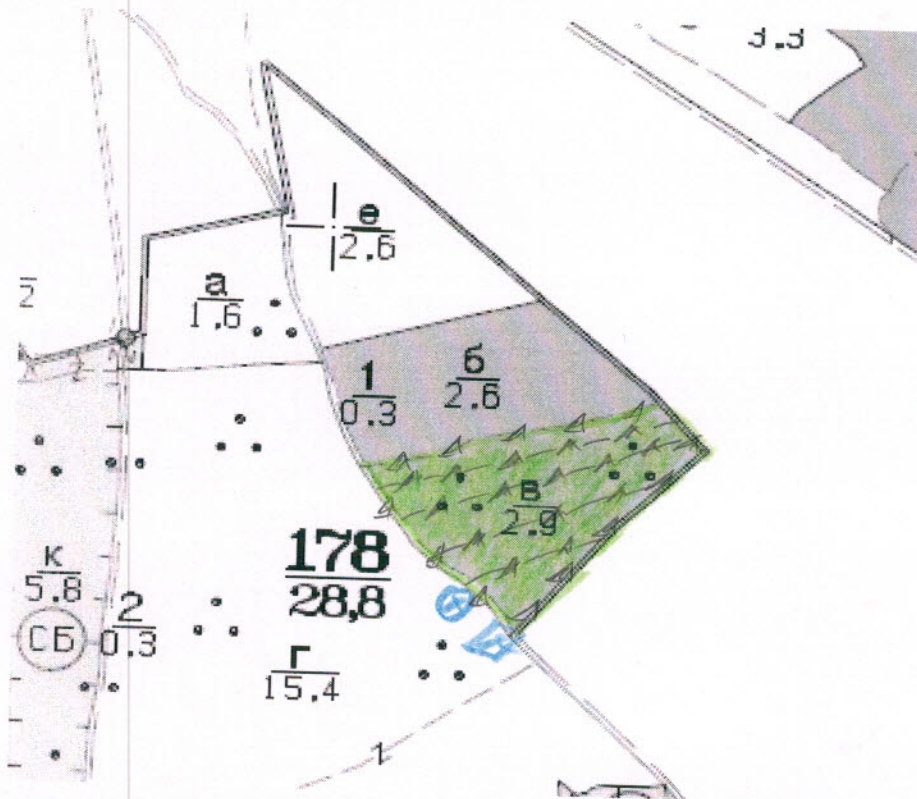
Балчик

Землище

с. Безводица

имот с (кадастрален идентификатор/КВС) №....., /попълва се само за недържавни гори/

I. Схема за добив на дървесина от насаждението



Легенда:

- депо за отпадъци
- място за зареждане с ГСМ
- ±±±± проектирани коларски вр. извозни пътища
- »»»» проектирани тракторни вр. извозни пътища
- съществуващи извозни пътища
- ▲▲▲ временен склад
- ===== съществуващ автомобилен път
- ~~~~~ технологична просека
- xxxxxx трасе на въжена линия
- +++++ проектиран автомобилен път
- ▭ - Сечище
- ⊗ - ГСМ
- ⊠ - масбери

На схемата задължително се нанасят контурите на насаждението/имота, съществуващите и проектирани временни горски пътища, технологичните просеки, просеките за въжени линии, извозни пътища, временни складове както и връзката им със съществуващата автомобилна пътна мрежа.

II. Характеристика на насаждението

1. Вид на сечта
2. Вид сеч
3. Площ на подотдела
4. Състав по план/програма
5. Запаз на 1 ха: с клони
6. Среден наклон на терена
7. Очакван добив от маркираната дървесина

Пробирка		10%	
2.9	ха	Размер на сечището	2.9 ха
		серлб, ор4	действителен
248	куб.м/ха	без клони	213 куб.м/ха
1	градуса		
		57	лежаща маса, куб.м.

дърв.вид сортимент	срлп	ор			дърв.вид сортимент	срлп	ор				
Едра	7	4			Дребна	0	0				
Средна	1	1			Дърва	22	22			Върши на	4

8.Наличие и характеристика на подраста преди сечта (състав, възраст, средна височина, % на покритие)

9. Средно извозно разстояние

50 м

10. Други характеристики на насаждението (токовища, сватбовища, надлесни дървета, сервитути, защитени територии, Natura 2000, защитени видове описани в доклада за гори с висока консервационна стойност, мъртва дървесина, вододайни зони, биологично разнообразие и др.)

III. Технологични указания

1. Дървесината в насаждението да се добива при спазване на технологичната схема по т. I
2. Сечта ще се извършва с (моторен трион, ръчно, машини; кастренето на отсечените стъбла се извършва: в сечище, на временен склад)
..... с **моторен трион; кастрене и разкрояване в сечището**

33. Извозът от сечището до временните складове ще се осъществява с
на (цели стъбла, дълги/къси секции, сортименти, чипс и др.: с влачене по терена, изцяло натоварени).....

живот. сила

на къси и дълги секции

4. Проектирани нови горски автомобилни пътища съгласно Наредба 5 за строителството в горските територии без промяна на предназначението
им: дължина м. широчина м.

5. Изграждане и ремонт на временни извозни горски пътища:

5.1 Тракторни – допустимо разстояние между тяхм (не по-малко от 40 м), дължина м, широчина 4 м.

5.2 Коларски - разстояние между тях.....м (не по-малко от 40 м), дължина м, широчина ... м

6. Просеки за въжени линии: бр.

допустимо разстояние между просеките м., дължина м., широчина м.

7. Направа на технологични просекибр.

допустимо разстояние между тяхм., дължина м., широчина м.

8. Изграждане на нови временни складове (бр., площ в ха)

9. Мерки за опазване на оставащите на корен дървета, подраста, младияка и почватада не се извозва чрез влачене по терена

10. Начини за почистване на сечището **чрез равномерно разхвърляне на вършината**

11. Други указания: **Да се опазват прилежащите имоти. Да не се извозва в кално време Да се изнасят битовите отпадъци от сечището извън горските територии до определените за това места.**

12. Всички операции по подготвителните и основните работи да се извършват съгласно изискванията на Правилника за здравословни и безопасни условия на труд в горите и правилата за противопожарна безопасност в горите.

ЗАПОЗНАТ с технологичния план:/погълва се след издаването на разрешителното за сеч/
Лицето по чл. 108, ал. 2 от ЗГ, на което е издадено разрешително за сеч №

..... /трите имена, подпис, дата -/

№ и дата на удостоверение за упражняване на лесовъдска практика:

Изготвил: **Ради Дойчев**
 Горски стражар чл.59 от ззлд
 /име, фамилия/ подпис
 дата: **25. X. 2012**
 № и дата на удостоверението за упражняване на лесовъдска практика:

Одобрил: **инж. Р.Радев**
 зам.директор ДЛС Балчик
 име, фамилия/ подпис: чл.59 от ззлд
 дата: **25. X. 2012**
 № и дата на удостоверението за упражняване на лесовъдска практика: 7799/10.09.2012 г.

8232/05.11.2012г.

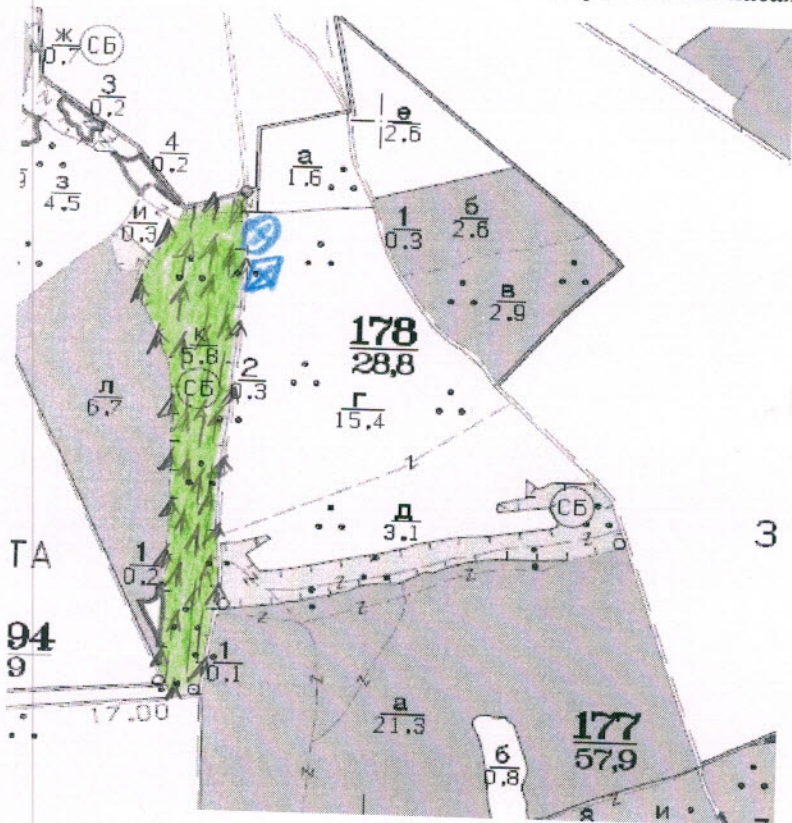
ТЕХНОЛОГИЧЕН ПЛАН №

За добив на дървесина от отдел: **179** подотдел: **К**

На ТП ДЛС Балчик /потъква се само за държавни гори/

Община **Балчик** Землище **с. Безводица**
 имот с (кадастрален идентификатор/КВС) №....., /потъква се само за недържавни гори/

I. Схема за добив на дървесина от насаждението



Легенда:

- дено за отпадъци
- място за зареждане с ГСМ
- ±±±± проектирани коларски вр. извозни пътища
- »»»» проектирани тракторни вр. извозни пътища
- съществуващи извозни пътища
- ▲▲▲ временен склад
- ===== съществуващ автомобилен път
- ~~~~~ технологична просека
- xxxxxx трасе на въжена линия
- +++++ проектиран автомобилен път
- Сечище
- ⊕ - гоч
- ⊗ - мобели

На схемата задължително се нанасят контурите на насаждението/имота, съществуващите и проектирани временни горски пътища, технологичните просеки, просеките за въжени линии, извозни пътища, временни складове както и връзката им със съществуващата автомобилна пътна мрежа.

1. Вид на сечта
2. Вид сеч
3. Площ на подотдела
4. Състав по план/програма
5. Запас на 1 ха: с клони
6. Среден наклон на терена
7. Очакван добив от маркираната дървесина

II. Характеристика на насаждението

Селекционна		10%
...../ интензивност%		
5.8	ха	Размер на сечището
		5.8 ха
		действителен
291	куб.м/ха	без клони
		255 куб.м/ха
1	градуса	
		143
		лежаща маса, куб.м.

дърв.вид сортимент	срп	пляс	яв	чдб	дърв.вид сортимент	срп	пляс	яв	чдб		
Едра	8	0	0	0	Дребна	1	0	0	0	Върши на	22
Средна	9	0	0	0	Дърва	74	24	8	19		

8.Наличие и характеристика на подраста преди сечта (състав, възраст, средна височина, % на покритие)

9. Средно извозно разстояние

50

м

10. Други характеристики на насаждението (токовица, сватбовица, надлесни дървета, сервитути, защитени територии, Натура 2000, защитени видове описани в доклада за гори с висока консервационна стойност, мъртва дървесина, вододайни зони, биологично разнообразие и др.)

III. Технологични указания

1. Дървесината в насаждението да се добива при спазване на технологичната схема по т. I

2. Сечта ще се извършва с (моторен трион, ръчно, машини; кастренето на отсечените стъбла се извършва: в сечище, на временен склад)

..... с **моторен трион; кастрене и разкрояване в сечището**

33. Извозът от сечището до временните складове ще се осъществява с

живот. сила

на (цели стъбла, дълги/къси секции, сортименти, чипс и др.; с влачене по терена, изцяло натоварени).....

на къси и дълги секции

4. Проектирани нови горски автомобилни пътища съгласно Наредба 5 за строителството в горските територии без промяна на предназначението им: дължина м. широчина м.

5. Изграждане и ремонт на временни извозни горски пътища:

5.1 Тракторни – допустимо разстояние между тяхм (не по-малко от 40 м), дължина м, широчина 4 м.

5.2 Коларски - разстояние между тях.....м (не по-малко от 40 м), дължина м, широчина ... м

6. Просеки за въжени линии: бр.

допустимо разстояние между просеките м., дължина м., широчина м.

7. Направа на технологични просекибр.

допустимо разстояние между тяхм., дължина м., широчина м.

8. Изграждане на нови временни складове (бр., площ в ха)

9. Мерки за опазване на оставащите на корен дървета, подраста, младияка и почватада не се извозва чрез влачене по терена

10. Начини за почистване на сечището **чрез равномерно разхвърляне на вършината**

11. Други указания: **Да се опазват прилежащите имоти. Да не се извозва в кално време Да се изнасят битовите отпадъци от сечището извън горските територии до определените за това места.**

12. Всички операции по подготвителните и основните работи да се извършват съгласно изискванията на Правилника за здравословни и безопасни условия на труд в горите и правилата за противопожарна безопасност в горите.

ЗАПОЗНАТ с технологичния план: /попълва се след издаването на разрешителното за сеч/

Лицето по чл. 108, ал. 2 от ЗГ, на което е издадено разрешително за сеч №

..... / трите имена, подпис, дата - /

№ и дата на удостоверението за упражняване на лесовъдска практика:

Изготвил: Енис...

Узун.....

/име, фамилия/ подпис:

дата 25.Х.21 г., чл.59 от ззлд

№ и дата на удостоверение за упражняване на лесовъдска практика: 8898/07.02.2013г.

Образец по чл. 53, ал. 5 от НСГ

Одобрил: инж. Р.Радев

/Зам.Директор при ДЛС Балчик/

име, фамилия/ подпис:

дата 25.Х.21 г., чл.59 от ззлд

№ и дата на удостоверение за упражняване на лесовъдска практика: 7799/10.09.2012 г

ТЕХНОЛОГИЧЕН ПЛАН №

За добив на дървесина от отдел 2742.....подотдел..... а.....

На ТП ДЛС Балчик...../потъква се само за държавни гори/

Община Балчик.....; Землище гр. Балчик.....;

имот с (кадастрален идентификатор/КВС) №....., /потъква се само за недържавни гори/

I. Схема за добива на дървесина от насаждението



Легенда:

±±±±± проектирани коларски вр. извозни пътища

----- съществуващи извозни пътища

===== съществуващ автомобилен път

~~~~~ технологична просека

...сечец

»»»»» проектирани тракторни вр. извозни пътища

▲▲▲▲▲ временен склад

xxxxxxx трасе на въжена линия

+++++ проектиран автомобилен път

...речи ...мост

На схемата задължително се нанасят контурите на насаждението/имота, съществуващите и проектирани временни горски пътища, технологичните просеки, просеките за въжени линии, извозни пътища, временни складове както и връзката им със съществуващата автомобилна пътна мрежа.



## II. Характеристика на насаждението

1. Вид на сечта ..... **Техническа** ..... / интензивност 30...%
- Втори вид сеч ..... / интензивност.....%
2. Площ на подотдела **2,3** ..... ха Размер на сечището **2,3**..... ха
3. Състав по план/програма: **.....пяс7;цр3**....., действителен .....
5. Запас на 1 ха: с клони **130**... куб. м/ха, без клони ..... куб. м/ха.
6. Среден наклон на терена **4**..... градуса.
7. Очакван добив от маркираната дървесина **92**..... лежаща маса, куб. м.

| дърв. вид категория | яс | цр |  |  | дърв. вид категория | яс | цр |  |  |  |  | вършина | 14 |
|---------------------|----|----|--|--|---------------------|----|----|--|--|--|--|---------|----|
| едра                | 7  | 2  |  |  | Дребна              |    |    |  |  |  |  |         |    |
| средна              | 4  | 1  |  |  | Дърва               | 57 | 21 |  |  |  |  |         |    |

8. Наличие и характеристика на подраства преди сечта (състав, възраст, средна височина, % на покритие) .....
9. Средно извозно разстояние **30 м**.....;
10. Други характеристики на насаждението (*токовища, сватбовища, надлесни дървета, сервитути, защитени територии, Natura 2000, защитени видове описани в доклада за гори с висока консервационна стойност, мъртва дървесина, вододайни зони, биологично разнообразие и др.*) .....

## III. Технологични указания

1. Дървесината в насаждението да се добива при спазване на технологичната схема по т. I
2. Сечта ще се извършва с (моторен трион, ръчно, машини; кастренето на отсечените стъбла се извършва: в сечище, на временен склад) **.....кастренето на отсечените дървета се извършва в сечището..... сечта се извършва с моторен трион;**.....
3. Извозът от сечището до временните складове ще се осъществява **..... ръчно..... на къси секции**..... на (цели стъбла, дълги/къси секции, сортименти, чипс и др.; с влачене по терена, изцяло натоварени).....
4. Проектирани нови горски автомобилни пътища съгласно Наредба 5 за строителството в горските територии без промяна на предназначението им: дължина ..... м. широчина ..... м.
5. Изграждане и ремонт на временни извозни горски пътища:
- 5.1 Тракторни – допустимо разстояние между тях ..... м (не по-малко от 40 м), дължина ..... м, широчина 4 м.
- 5.2 Коларски - разстояние между тях..... м (не по-малко от 40 м), дължина ..... м, широчина ... м
6. Просеки за въжени линии: ..... бр.  
допустимо разстояние между просеките ..... м., дължина ..... м., широчина ..... м.
7. Направа на технологични просеки ..... бр.  
допустимо разстояние между тях ..... м., дължина ..... м., широчина ..... м.
8. Изграждане на нови временни складове (бр., площ в ха) .....
9. Мерки за опазване на оставащите на корен дървета, подраства, младиняка и почвата **.....да не се допуска влачене по терена, да не се кубира на оставащите дървета на корен, при сеч и транспорт да не се допуска нараняване на оставащите дървета на корен**
10. Начини за почистване на сечището **.....чрез равномерно разхвърляне на вършина**
11. Други указания: **Да се пази от пожар Да се опазват граничните имоти от вреди и повреди, да не се извозва и транспортира в кално време** .....
- Да се изнасят битовите отпадъци от сечището извън горските територии на определените за това места.....
12. Всички операции по подготвителните и основните работи да се извършват съгласно изискванията на Правилника за здравословни и безопасни условия на труд в горите и правилата за противопожарна безопасност в горите.

**ЗАПОЗНАТ с технологичния план:** ...../попълва се след издаването на разрешителното за сеч/  
Лицето по чл. 108, ал. 2 от ЗГ, на което е издадено разрешително за сеч № .....

/ грите имена, подпис, дата - /

№ и дата на удостоверение за упражняване на лесовъдска практика: .....



Изготвил: **Енис...**

Одобрил: **инж. Р. Радев**

**Узун**

**/Зам. Директор при ДЛС Балчик/**

/име, фамилия/ подпис: .....

име, фамилия/ подпис: .....

дата **25.10.21** г., чл.59 от ззлд

дата **25.10.21** г., чл.59 от ззлд

№ и дата на удостоверение за упражняване на лесоустроителска практика: **8898/07.02.2013г.**

№ и дата на удостоверение за упражняване на лесоустроителска практика: **7799/10.09.2012 г**

### ТЕХНОЛОГИЧЕН ПЛАН № ....

За добив на дървесина от отдел **2745**.....подотдел..... **а**.....

На ТП ДЛС..... **Балчик**...../попълва се само за държавни гори/

Община..... **Балчик**.....; Землище ...гр. **Балчик**.....;

имот с (кадастрален идентификатор/КВС) №....., /попълва се само за недържавни гори/

#### I. Схема за добива на дървесина от насаждението



#### Легенда:

±±±± проектирани коларски вр. извозни пътища

»»»» проектирани тракторни вр. извозни пътища

----- съществуващи извозни пътища

▲▲▲ временен склад

===== съществуващ автомобилен път

xxxxxx трасе на въжена линия

~~~~~ технологична просека

==+==+== проектиран автомобилен път

сегашна

ГСМ **машина**

На схемата задължително се нанасят контурите на насаждението/имота, съществуващите и проектирани временни горски пътища, технологичните просеки, просеките за въжени линии, извозни пътища, временни складове както и връзката им със съществуващата автомобилна пътна мрежа.

II. Характеристика на насаждението

1. Вид на сечта **Техническа** / интензивност 30... %
 Втори вид сеч / интензивност %
 2. Площ на подотдела .. **1,8** ха Размер на сечището .. **1,8** ха
 3. Състав по план/програма: **.....плян10.....**, действителен
 5. Запас на 1 ха: с клони..... **135** куб.м/ха , без клони куб. м/ха.
 6. Среден наклон на терена ... **4** градуса.
 7. Очакван добив от маркираната дървесина **68** лежаща маса, куб.м.

| дърв. вид категория | яс | | | | дърв. вид категория | яс | | | | | | вършина | 10 |
|---------------------|----|--|--|--|---------------------|----|--|--|--|--|--|---------|----|
| едра | 13 | | | | Дребна | | | | | | | | |
| средна | 4 | | | | Дърва | 51 | | | | | | | |

8. Наличие и характеристика на подраства преди сечта (състав, възраст, средна височина, % на покритие)
 9. Средно извозно разстояние ... **30 м**;
 10. Други характеристики на насаждението (*токовица, сватбовица, надлесни дървета, сервитути, защитени територии, Natura 2000, защитени видове описани в доклада за гори с висока консервационна стойност, мъртва дървесина, водоопазни зони, биологично разнообразие и др.*).....;

III. Технологични указания

1. Дървесината в насаждението да се добива при спазване на технологичната схема по т. I
 2. Сечта ще се извършва с (моторен трион, ръчно, машини; кастренето на отсечените стъбла се извършва: в сечище, на временен склад) ... **кастренето на отсечените дървета се извършва в сечището** **сечта се извършва с моторен трион;**
 3. Извозът от сечището до временните складове ще се осъществява ... **ръчно** **на къси секции** на (цели стъбла, дълги/къси секции, сортименти, чипс и др.; с влачене по терена, изцяло натоварени).....
 4. Проектирани нови горски автомобилни пътища съгласно Наредба 5 за строителството в горските територии без промяна на предназначението им: дължина м. широчина м.
 5. Изграждане и ремонт на временни извозни горски пътища:
 5.1 Тракторни – допустимо разстояние между тях м (не по-малко от 40 м), дължина м, широчина 4 м.
 5.2 Коларски - разстояние между тях..... м (не по-малко от 40 м), дължина м, широчина ... м
 6. Просеки за въжени линии: бр.
 допустимо разстояние между просеките м., дължина м., широчина м.
 7. Направа на технологични просеки бр.
 допустимо разстояние между тях м., дължина м., широчина м.
 8. Изграждане на нови временни складове (бр., площ в ха)
 9. Мерки за опазване на оставащите на корен дървета, подраства, младиняка и почвата... **да не се допуска влачене по терена, да не се кубира на оставащите дървета на корен, при сеч и транспорт да не се допуска нараняване на оставащите дървета на корен**
 10. Начини за почистване на сечището .. **чрез равномерно разхвърляне на вършина**
 11. Други указания: **Да се пази от пожар Да се опазват граничещите имоти от вреди и повреди** , **да не се извозва и транспортира в кално време**
Да се изнасят битовите отпадъци от сечището извън горските територии на определените за това места.....
 12. Всички операции по подготвителните и основните работи да се извършват съгласно изискванията на Правилника за здравословни и безопасни условия на труд в горите и правилата за противопожарна безопасност в горите.

ЗАПОЗНАТ с технологичния план: /попълва се след издаването на разрешителното за сеч/
 Лицето по чл. 108, ал. 2 от ЗГ, на което е издадено разрешително за сеч №

/ трите имена, подпис, дата - /

№ и дата на удостоверението за упражняване на лесовъдска практика:

Изготвил: **Енис**

Узун

/име, фамилия/ подпис: ...

дата **25.10.21** г.,

№ и дата на удостоверение за упражняване на лесовъдска практика: **8898/07.02.2013г.**

чл.59 от ззлд

Образец по чл. 53, ал. 5 от НСГ

Одобрил: **инж. Р.Радев**

... /Зам. Директор при ДЛС Балчик/

име, фамилия/ подпис: ...

дата **25.10.21** г.,

№ и дата на удостоверение за упражняване на лесовъдска практика: **7799/10.09.2012 г**

чл.59 от ззлд

ТЕХНОЛОГИЧЕН ПЛАН №

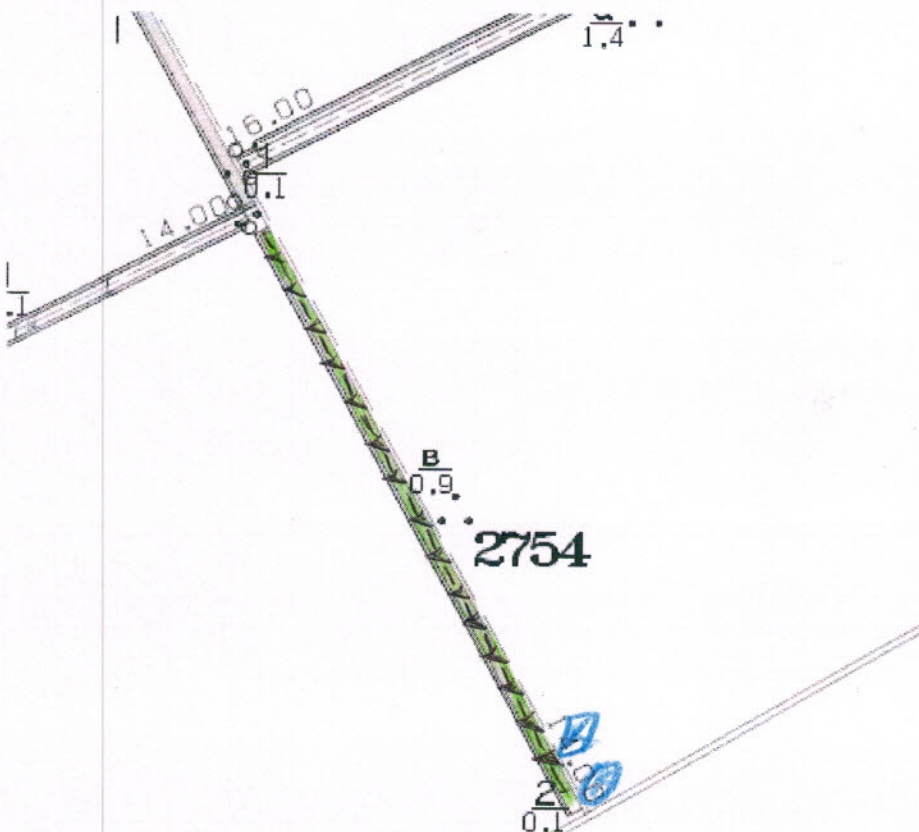
За добив на дървесина от отдел **2754** подотдел **В**

На ТП ДЛС **Балчик** /потъква се само за държавни гори/

Община **Балчик**; Землище **гр. Балчик**

имот с (кадастрален идентификатор/КВС) № /потъква се само за недържавни гори/

I. Схема за добива на дървесина от насаждението



Легенда:

±±±± проектирани коларски вр. извозни пътища

----- съществуващи извозни пътища

===== съществуващ автомобилен път

~~~~~ технологична просека

*сечи*

»»»» проектирани тракторни вр. извозни пътища

▲▲▲ временен склад

xxxxxx трасе на въжена линия

==+== проектиран автомобилен път

*гсм*

*машери*

На схемата задължително се нанасят контурите на насаждението/имота, съществуващите и проектирани временни горски пътища, технологичните просеки, просеките за въжени линии, извозни пътища, временни складове както и връзката им със съществуващата автомобилна пътна мрежа.



## II. Характеристика на насаждението

1. Вид на сечта ..... **Техническа** ..... / интензивност 100... %  
 Втори вид сеч ..... / интензивност ..... %  
 2. Площ на подотдела ..**0,9**..... ха Размер на сечището.....**0,9**..... ха  
 3. Състав по план/програма:....**глд10;глд4;джи3;мхл1;чрн1;мвrb1**....., действителен .....  
 5. Запас на 1 ха: с клони....**109**... куб.м/ха , без клони ..... куб. м/ха.  
 6. Среден наклон на терена ...**2**..... градуса.  
 7. Очакван добив от маркираната дървесина ..... **172**..... лежаща маса, куб.м.

| дърв. вид категория | глд |  |  |  |  | дърв. вид категория | глд |  |  |  |  |  |         |
|---------------------|-----|--|--|--|--|---------------------|-----|--|--|--|--|--|---------|
| едра                | 28  |  |  |  |  | Дребна              |     |  |  |  |  |  | вършина |
| средна              | 15  |  |  |  |  | Дърва               | 129 |  |  |  |  |  | 26      |

8.Наличие и характеристика на подраства преди сечта (състав, възраст, средна височина, % на покритие) .....

9. Средно извозно разстояние ... **30 м**.....;  
 10. Други характеристики на насаждението (*токовица, сватбовица, надлесни дървета, сервитути, защитени територии, Натура 2000, защитени видове описани в доклада за гори с висока консервационна стойност, мъртва дървесина, вододайни зони, биологично разнообразие и др.*).....;

## III. Технологични указания

1. Дървесината в насаждението да се добива при спазване на технологичната схема по т. I  
 2. Сечта ще се извършва с (моторен трион, ръчно, машини; кастренето на отсечените стъбла се извършва: в сечище, на временен склад) ... **кастренето на отсечените дървета се извършва в сечището**..... **сечта се извършва с моторен трион;**.....  
 3. Извозът от сечището до временните складове ще се осъществява ... **ръчно** ..... на **на къси секции**..... на (цели стъбла, дълги/къси секции, сортименти, чипс и др.; с влачене по терена, изцяло натоварени).....  
 4. Проектирани нови горски автомобилни пътища съгласно Наредба 5 за строителството в горските територии без промяна на предназначението им: дължина ..... м. широчина ..... м.  
 5. Изграждане и ремонт на временни извозни горски пътища:  
 5.1 Тракторни – допустимо разстояние между тях ..... м (не по-малко от 40 м), дължина ..... м, широчина 4 м.  
 5.2 Коларски - разстояние между тях..... м (не по-малко от 40 м), дължина ..... м, широчина ... м  
 6. Просеки за въжени линии: ..... бр.  
 допустимо разстояние между просеките ..... м., дължина ..... м., широчина ..... м.  
 7. Направа на технологични просеки ..... бр.  
 допустимо разстояние между тях ..... м., дължина ..... м., широчина ..... м.  
 8. Изграждане на нови временни складове (бр., площ в ха) .....
9. Мерки за опазване на оставащите на корен дървета, подраства, младиняка и почвата...**да не се допуска влачене по терена, да не се кубира на оставащите дървета на корен, при сеч и транспорт да не се допуска нараняване на оставащите дървета на корен**  
 10. Начини за почистване на сечището ..**чрез равномерно разхвърляне на вършина**  
 11. Други указания: **Да се пази от пожар Да се опазват граничещите имоти от вреди и повреди** , **да не се извозва и транспортира в кално време** .....
- Да се изнасят битовите отпадъци от сечището извън горските територии на определените за това места.....
12. Всички операции по подготвителните и основните работи да се извършват съгласно изискванията на Правилника за здравословни и безопасни условия на труд в горите и правилата за противопожарна безопасност в горите.

**ЗАПОЗНАТ с технологичния план:** ...../попълва се след издаването на разрешителното за сеч/  
 Лицето по чл. 108, ал. 2 от ЗГ, на което е издадено разрешително за сеч № .....

/ трите имена, подпис, дата - /

№ и дата на удостоверението за упражняване на лесовъдска практика: .....



Изготвил: **Енис...**

Одобрил: **инж. Р. Радев**

**Узун**

**/Зам. Директор при ДЛС Балчик/**

Име, фамилия / подпис:

Име, фамилия / подпис:

Дата: **25.10.21** г.

чл. 59 от ззлд

Дата: **25.10.21** г.

чл. 59 от ззлд

№ и дата на удостоверение за упражняване на лесоуводска практика: **8898/07.02.2013г.**

№ и дата на удостоверение за упражняване на лесоуводска практика: **7799/10.09.2012 г**

### ТЕХНОЛОГИЧЕН ПЛАН № ....

За добив на дървесина от отдел. **2766** ..... подотдел. **а** .....

На ТП ДЛС **Балчик** ..... /попълва се само за държавни гори/

Община **Балчик** .....; Землище **Карвуна** .....

имот с (кадастрален идентификатор/КВС) № ..... /попълва се само за недържавни гори/

#### I. Схема за добива на дървесина от насаждението



#### Легенда:

±±±± проектирани коларски вр. извозни пътища

»»»» проектирани тракторни вр. извозни пътища

--- съществуващи извозни пътища

▲▲▲ временен склад

== съществуващ автомобилен път

xxxxxx трасе на въжена линия

~~~~~ технологична просека

==+==+ проектиран автомобилен път

сегашна

осм **макети**

На схемата задължително се нанасят контурите на насаждението/имота, съществуващите и проектирани временни горски пътища, технологичните просеки, просеките за въжени линии, извозни пътища, временни складове както и връзката им със съществуващата автомобилна пътна мрежа.

II. Характеристика на насаждението

1. Вид на сечта **Техническа** / интензивност 30... %
 Втори вид сеч / интензивност %
 2. Площ на подотдела ..**2,1**..... ха Размер на сечището... **2,1**..... ха
 3. Състав по план/програма:.....**цр8; ак2**....., действителен
 5. Запас на 1 ха: с клони..... **58**... куб.м/ха, без клони куб. м/ха.
 6. Среден наклон на терена ... **2**..... градуса.
 7. Очакван добив от маркираната дървесина **42**..... лежаща маса, куб.м.

| дърв. вид категория | цр | ак | | | дърв. вид категория | цр | ак | | | | | | |
|---------------------|----|----|--|--|---------------------|----|----|--|--|--|--|--|------|
| едра | | | | | Дребна | | | | | | | | вър- |
| средна | | | | | Дърва | 17 | 25 | | | | | | шина |

8. Наличие и характеристика на подраства преди сечта (състав, възраст, средна височина, % на покритие)
 9. Средно извозно разстояние ... **30 м**.....;
 10. Други характеристики на насаждението (*токовица, сватбовица, надлесни дървета, сервитути, защитени територии, Natura 2000, защитени видове описани в доклада за гори с висока консервационна стойност, мъртва дървесина, водопадни зони, биологично разнообразие и др.*).....;

III. Технологични указания

1. Дървесината в насаждението да се добива при спазване на технологичната схема по т. I
 2. Сечта ще се извършва с (моторен трион, ръчно, машини; кастренето на отсечените стъбла се извършва: в сечище, на временен склад) ... **кастренето на отсечените дървета се извършва в сечището**..... **сечта се извършва с моторен трион;**.....
 3. Извозът от сечището до временните складове ще се осъществява ... **ръчно** на **цели стъбла, дълги/къси секции**..... на (цели стъбла, дълги/къси секции, сортименти, чипс и др.; с влачене по терена, изцяло натоварени).....
 4. Проектирани нови горски автомобилни пътища съгласно Наредба 5 за строителството в горските територии без промяна на предназначението им: дължина м. широчина м.
 5. Изграждане и ремонт на временни извозни горски пътища:
 5.1 Тракторни – допустимо разстояние между тях м (не по-малко от 40 м), дължина м, широчина 4 м.
 5.2 Коларски - разстояние между тях..... м (не по-малко от 40 м), дължина м, широчина ... м
 6. Просеки за въжени линии: бр.
 допустимо разстояние между просеките м., дължина м., широчина м.
 7. Направа на технологични просеки бр.
 допустимо разстояние между тях м., дължина м., широчина м.
 8. Изграждане на нови временни складове (бр., площ в ха)
 9. Мерки за опазване на оставащите на корен дървета, подраства, младияка и почвата... **да не се допуска влачене по терена, да не се кубира на оставащите дървета на корен, при сеч и транспорт да не се допуска нараняване на оставащите дървета на корен**
 10. Начини за почистване на сечището ... **чрез равномерно разхвърляне на вършина**
 11. Други указания: **Да се пази от пожар Да се опазват граничните имоти от вреди и повреди**, **да не се извозва и транспортира в кално време**.....
 Да се изнасят битовите отпадъци от сечището извън горските територии на определените за това места.....
 12. Всички операции по подготвителните и основните работи да се извършват съгласно изискванията на Правилника за здравословни и безопасни условия на труд в горите и правилата за противопожарна безопасност в горите.

ЗАПОЗНАТ с технологичния план: /попълва се след издаването на разрешителното за сеч/
 Лицето по чл. 108, ал. 2 от ЗГ, на което е издадено разрешително за сеч №

/ трите имена, подпис, дата - /

№ и дата на удостоверение за упражняване на лесовъдска практика:

Изготвил: Енис...

Одобрил: инж. Р. Радев

Узун

/Зам. Директор при ДЛС Балчик/

/име, фамилия/ подпис: ... чл.59 от ззлд

име, фамилия/ подпис: ... чл.59 от ззлд

дата: 25.10.21 г.,

дата: 25.10.21 г.,

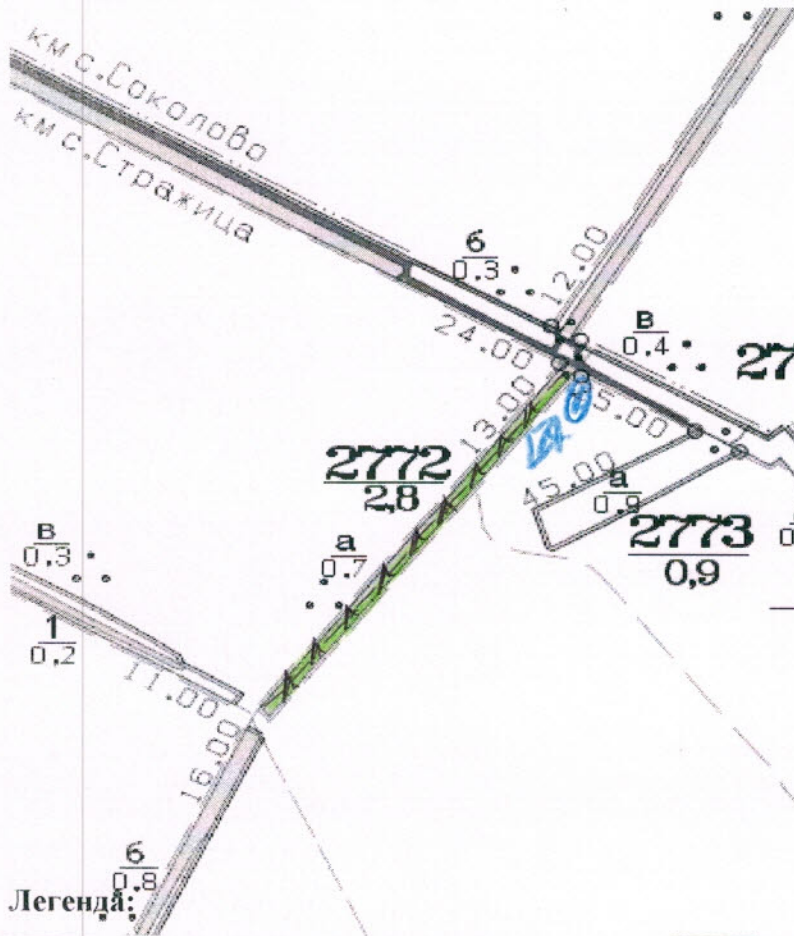
№ и дата на удостоверение за упражняване на лесовъдска практика: 8898/07.02.2013г.

№ и дата на удостоверение за упражняване на лесовъдска практика: 7799/10.09.2012 г

ТЕХНОЛОГИЧЕН ПЛАН №

За добив на дървесина от отдел. 2772..... подотдел..... а.....
 На ТП ДЛС Балчик..... /потъква се само за държавни гори/
 Община Балчик.....; Землище с. Стражица.....;
 имот с (кадастрален идентификатор/КВС) №....., /потъква се само за недържавни гори/

I. Схема за добива на дървесина от насаждението



Легенда:

- | | | | |
|-------|---|--------|--|
| ±±±± | проектирани коларски вр. извозни пътища | »»»»» | проектирани тракторни вр. извозни пътища |
| ----- | съществуващи извозни пътища | ▲▲▲ | временен склад |
| ===== | съществуващ автомобилен път | xxxxxx | трасе на въжена линия |
| ~~~~~ | технологична просека | ==+==+ | проектиран автомобилен път |
| | сезон | | рсм |
| | | | шабел |

На схемата задължително се нанасят контурите на насаждението/имота, съществуващите и проектирани временни горски пътища, технологичните просеки, просеките за въжени линии, извозни пътища, временни складове както и връзката им със съществуващата автомобилна пътна мрежа.

II. Характеристика на насаждението

1. Вид на сечта **Техническа** / интензивност 25... %
Втори вид сеч / интензивност %
2. Площ на подотдела ..**0,7**..... ха Размер на сечището.....**0,7**..... ха
3. Състав по план/програма:.....**цр10**....., действителен
5. Запас на 1 ха: с клони.....**80**... куб.м/ха , без клони куб. м/ха.
6. Среден наклон на терена ...**2**..... градуса.
7. Очакван добив от маркираната дървесина **17**..... лежаща маса, куб.м.

| дърв. вид категория | Цр | | | | дърв. вид категория | Цр | | | | | вършина | 3 |
|---------------------|----|--|--|--|---------------------|----|--|--|--|--|---------|---|
| едра | | | | | Дребна | | | | | | | |
| средна | 3 | | | | Дърва | 14 | | | | | | |

8. Наличие и характеристика на подраства преди сечта (състав, възраст, средна височина, % на покритие)
9. Средно извозно разстояние ... **30 м**.....;
10. Други характеристики на насаждението (токовица, сватбовица, надлесни дървета, сервитути, защитени територии, Natura 2000, защитени видове описани в доклада за гори с висока консервационна стойност, мъртва дървесина, вододайни зони, биологично разнообразие и др.)..

III. Технологични указания

1. Дървесината в насаждението да се добива при спазване на технологичната схема по т. I
2. Сечта ще се извършва с (моторен трион, ръчно, машини; кастренето на отсечените стъбла се извършва: в сечище, на временен склад) ... **кастренето на отсечените дървета се извършва в сечището** **сечта се извършва с моторен трион;**
3. Извозът от сечището до временните складове ще се осъществява ... **ръчно** на **на къси секции** на (цели стъбла, дълги/къси секции, сортименти, чипс и др.; с влачене по терена, изцяло натоварени).....
4. Проектирани нови горски автомобилни пътища съгласно Наредба 5 за строителството в горските територии без промяна на предназначението им: дължина м. широчина м.
5. Изграждане и ремонт на временни извозни горски пътища:
- 5.1 Тракторни – допустимо разстояние между тях м (не по-малко от 40 м), дължина м, широчина 4 м.
- 5.2 Коларски - разстояние между тях..... м (не по-малко от 40 м), дължина м, широчина ... м
6. Просеки за въжени линии: бр.
допустимо разстояние между просеките м., дължина м., широчина м.
7. Направа на технологични просеки бр.
допустимо разстояние между тях м., дължина м., широчина м.
8. Изграждане на нови временни складове (бр., площ в ха)
9. Мерки за опазване на оставащите на корен дървета, подраства, младиняка и почвата... **да не се допуска влачене по терена, да не се кубира на оставащите дървета на корен, при сеч и транспорт да не се допуска нараняване на оставащите дървета на корен**
10. Начини за почистване на сечището .. **чрез равномерно разхвърляне на вършина**
11. Други указания: **Да се пази от пожар Да се опазват граничните имоти от вреди и повреди** , **да не се извозва и транспортира в кално време**
- Да се изнасят битовите отпадъци от сечището извън горските територии на определените за това места.....
12. Всички операции по подготвителните и основните работи да се извършват съгласно изискванията на Правилника за здравословни и безопасни условия на труд в горите и правилата за противопожарна безопасност в горите.

ЗАПОЗНАТ с технологичния план: /попълва се след издаването на разрешителното за сеч/
Лицето по чл. 108, ал. 2 от ЗГ, на което е издадено разрешително за сеч №

/ трите имена, подпис, дата - /

№ и дата на удостоверението за упражняване на лесовъдска практика:

Изготвил: Енис...
Узун

/име, фамилия/ подпис: ... чл.59 от ззлд
дата: 25.10.21

№ и дата на удостоверение за упражняване на
лесовъдска практика: 8898/07.02.2013г.

Образец по чл. 53, ал. 5 от НСГ
Одобрил: инж. Р.Радев
/Зам. Директор при ДЛС Балчик/

име, фамилия/ подпис: ... чл.59 от ззлд
дата: 25.10.21

№ и дата на удостоверение за упражняване на
лесовъдска практика: 7799/10.09.2012 г

ТЕХНОЛОГИЧЕН ПЛАН №

За добив на дървесина от отдел 2832 подотдел а

На ТП ДЛС Балчик /попълва се само за държавни гори/

Община Балчик; Землище с. Соколово

имот с (кадастрален идентификатор/КВС) № /попълва се само за недържавни гори/

I. Схема за добива на дървесина от насаждението



Легенда:

±±±± проектирани коларски вр. извозни пътища

----- съществуващи извозни пътища

===== съществуващ автомобилен път

~~~~~ технологична просека

сечник

»»»» проектирани тракторни вр. извозни пътища

▲▲▲ временен склад

XXXXXX трасе на въжена линия

==+== проектиран автомобилен път

релс магистри

На схемата задължително се нанасят контурите на насаждението/имота, съществуващите и проектирани временни горски пътища, технологичните просеки, просеките за въжени линии, извозни пътища, временни складове както и връзката им със съществуващата автомобилна пътна мрежа.



## II. Характеристика на насаждението

1. Вид на сечта ..... **Техническа** ..... / интензивност 30... %  
 2. Площ на подотдела ..**0,9**..... ха Размер на сечището...**0,9**..... ха  
 3. Състав по план/програма:..**чдб8;пляс2**....., действителен .....  
 5. Запас на 1 ха: с клонови...**154**... куб.м/ха , без клонови ..... куб. м/ха.  
 6. Среден наклон на терена ...**4**..... градуса.  
 7. Очакван добив от маркираната дървесина .....**42**..... лежаща маса, куб.м.

| дърв. вид категория | чдб | яс |  |  | дърв. вид категория | ядб | яс |  |  |  |  |  |      |
|---------------------|-----|----|--|--|---------------------|-----|----|--|--|--|--|--|------|
| едра                |     |    |  |  | Дребна              |     |    |  |  |  |  |  | вър- |
| средна              | 2   |    |  |  | Дърва               | 24  | 16 |  |  |  |  |  | шина |
|                     |     |    |  |  |                     |     |    |  |  |  |  |  | 7    |

8. Наличие и характеристика на подраства преди сечта (състав, възраст, средна височина, % на покритие) .....
9. Средно извозно разстояние ...**30 м**.....;
10. Други характеристики на насаждението (*токовища, сватбовища, надлесни дървета, сервитути, защитени територии, Натура 2000, защитени видове описани в доклада за гори с висока консервационна стойност, мъртва дървесина, водоопазни зони, биологично разнообразие и др.*).....;

## III. Технологични указания

1. Дървесината в насаждението да се добива при спазване на технологичната схема по т. I
2. Сечта ще се извършва с (моторен трион, ръчно, машини; кастренето на отсечените стъбла се извършва в сечище, на временен склад) ...**кастренето на отсечените дървета се извършва в сечището**..... **сечта се извършва с моторен трион;**.....
3. Извозът от сечището до временните складове ще се осъществява ... **ръчно** ..... **на къси секции**..... на (цели стъбла, дълги/къси секции, сортименти, чипс и др.; с влачене по терена, изцяло натоварени).....
4. Проектирани нови горски автомобилни пътища съгласно Наредба 5 за строителството в горските територии без промяна на предназначението им: дължина ..... м. широчина ..... м.
5. Изграждане и ремонт на временни извозни горски пътища:  
 5.1 Тракторни – допустимо разстояние между тях ..... м (не по-малко от 40 м), дължина ..... м, широчина 4 м.  
 5.2 Коларски - разстояние между тях..... м (не по-малко от 40 м), дължина ..... м, широчина ... м
6. Просеки за въжени линии: ..... бр.  
 допустимо разстояние между просеките ..... м., дължина ..... м., широчина ..... м.
7. Направа на технологични просеки ..... бр.  
 допустимо разстояние между тях ..... м., дължина ..... м., широчина ..... м.
8. Изграждане на нови временни складове (бр., площ в ха) .....
9. Мерки за опазване на оставащите на корен дървета, подраства, младиняка и почвата...**да не се допуска влачене по терена, да не се кубира на оставащите дървета на корен, при сеч и транспорт да не се допуска нараняване на оставащите дървета на корен**
10. Начини за почистване на сечището ..**чрез равномерно разхвърляне на вършина**
11. Други указания: **Да се пази от пожар Да се опазват граничните имоти от вреди и повреди , да не се извозва и транспортира в кално време** .....
- Да се изнасят битовите отпадъци от сечището извън горските територии на определените за това места.....
12. Всички операции по подготвителните и основните работи да се извършват съгласно изискванията на Правилника за здравословни и безопасни условия на труд в горите и правилата за противопожарна безопасност в горите.

**ЗАПОЗНАТ с технологичния план:** ..... /попълва се след издаването на разрешителното за сеч/  
 Лицето по чл. 108, ал. 2 от ЗГ, на което е издадено разрешително за сеч № .....

/трите имена, подпис, дата -/ .....

№ и дата на удостоверение за упражняване на лесовъдска практика: .....



Изготвил: Енис.....

Узун.....

/име, фамилия/ подпис: чл.59 от ззлд

дата: 25.11.21 г.,

№ и дата на удостоверение за упражняване на лесовъдска практика: 8898/07.02.2013г.

Образец по чл. 53, ал. 5 от НСТ

Одобрил: инж. Р.Радев ..

/Зам. Директор при ДЛС Балчик/

име, фамилия/ подпис:

дата: 25.11.21 г.,

чл.59 от ззлд

№ и дата на удостоверение за упражняване на лесовъдска практика: 7799/10.09.2012 г

### ТЕХНОЛОГИЧЕН ПЛАН № ....

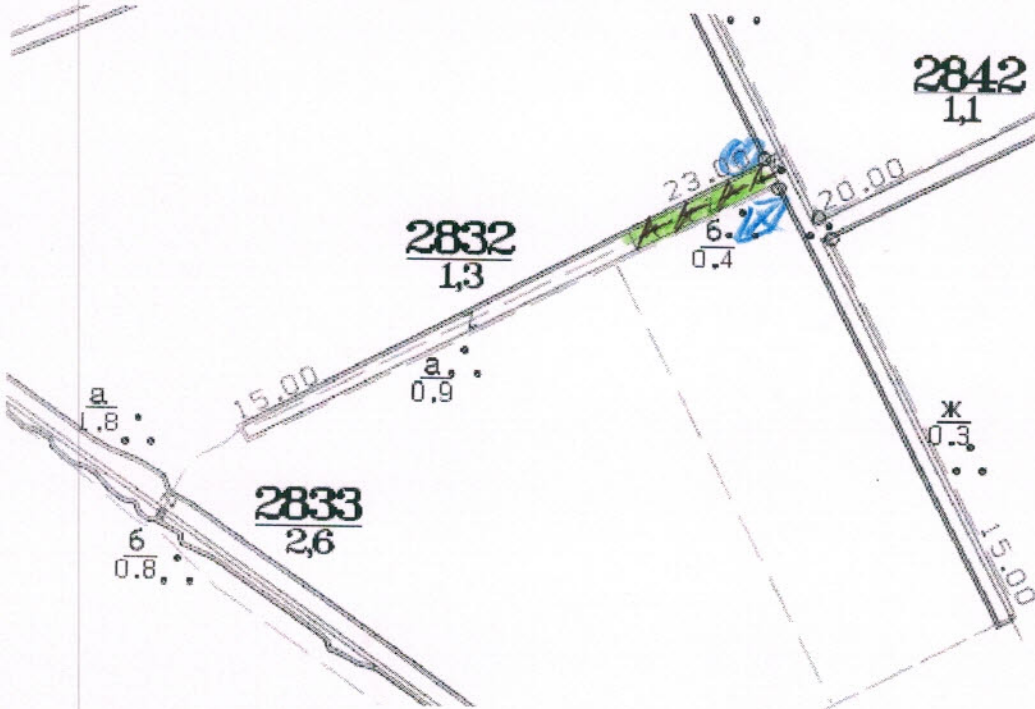
За добив на дървесина от отдел 2832 ..... подотдел..... б.....

На ТП ДЛС..... Балчик..... /потъква се само за държавни гори/

Община Балчик.....; Землище ... с. Соколово.....;

имот с (кадастрален идентификатор/КВС) №....., /потъква се само за недържавни гори/

#### I. Схема за добива на дървесина от насаждението



#### Легенда:

±±±± проектирани коларски вр. извозни пътища

----- съществуващи извозни пътища

===== съществуващ автомобилен път

~~~~~ технологична просека

сечище

»»»» проектирани тракторни вр. извозни пътища

▲▲▲ временен склад

xxxxxx трасе на въжена линия

==== проектиран автомобилен път

рсм - машини

На схемата задължително се нанасят контурите на насаждението/имота, съществуващите и проектирани временни горски пътища, технологичните просеки, просеките за въжени линии, извозни пътища, временни складове както и връзката им със съществуващата автомобилна пътна мрежа.

II. Характеристика на насаждението

1. Вид на сечта **Техническа** / интензивност 30... %
 Втори вид сеч / интензивност %
 2. Площ на подотдела ..**0,4**..... ха Размер на сечището.....**0,4**..... ха
 3. Състав по план/програма:.....**цр10**....., действителен
 5. Запас на 1 ха: с клони..... **113**... куб.м/ха , без клони куб. м/ха.
 6. Среден наклон на терена ... **4**..... градуса.
 7. Очакван добив от маркираната дървесина **13**..... лежаща маса, куб.м.

| дърв. вид категория | цр | | | | дърв. вид категория | цр | | | | | | | | | |
|---------------------|----|--|--|--|---------------------|----|--|--|--|--|--|--|--|---------|---|
| едра | | | | | Дребна | | | | | | | | | | |
| средна | | | | | Дърва | 13 | | | | | | | | вършина | 2 |

8. Наличие и характеристика на подраства преди сечта (състав, възраст, средна височина, % на покритие)
9. Средно извозно разстояние ... **30 м**.....;
10. Други характеристики на насаждението (*токовица, сватбовица, надлесни дървета, сервитути, защитени територии, Natura 2000, защитени видове описани в доклада за гори с висока консервационна стойност, мъртва дървесина, вододайни зони, биологично разнообразие и др.*)

III. Технологични указания

1. Дървесината в насаждението да се добива при спазване на технологичната схема по т. I
2. Сечта ще се извършва с (моторен трион, ръчно. машини; кастренето на отсечените стъбла се извършва: в сечище. на временен склад) ... **кастренето на отсечените дървета се извършва в сечището** **сечта се извършва с моторен трион;**
3. Извозът от сечището до временните складове ще се осъществява ... **ръчно** **на къси секции** на (цели стъбла, дълги/къси секции, сортименти, чипс и др.: с влачене по терена, изцяло натоварени).....
4. Проектирани нови горски автомобилни пътища съгласно Наредба 5 за строителството в горските територии без промяна на предназначението им: дължина м. широчина м.
5. Изграждане и ремонт на временни извозни горски пътища:
 5.1 Тракторни – допустимо разстояние между тях м (не по-малко от 40 м), дължина м, широчина 4 м.
 5.2 Коларски - разстояние между тях..... м (не по-малко от 40 м), дължина м, широчина ... м
6. Просеки за въжени линии: бр.
 допустимо разстояние между просеките м., дължина м., широчина м.
7. Направа на технологични просеки бр.
 допустимо разстояние между тях м., дължина м., широчина м.
8. Изграждане на нови временни складове (бр., площ в ха)
9. Мерки за опазване на оставащите на корен дървета, подраства, младиняка и почвата... **да не се допуска влачене по терена, да не се кубира на оставащите дървета на корен, при сеч и транспорт да не се допуска нараняване на оставащите дървета на корен**
10. Начини за почистване на сечището .. **чрез равномерно разхвърляне на вършина**
11. Други указания: **Да се пази от пожар Да се опазват граничните имоти от вреди и повреди , да не се извозва и транспортира в кално време**
- Да се изнасят битовите отпадъци от сечището извън горските територии на определените за това места**.....
12. Всички операции по подготвителните и основните работи да се извършват съгласно изискванията на Правилника за здравословни и безопасни условия на труд в горите и правилата за противопожарна безопасност в горите.

ЗАПОЗНАТ с технологичния план: /попълва се след издаването на разрешителното за сеч/
 Лицето по чл. 108, ал. 2 от ЗГ, на което е издадено разрешително за сеч №

/ трите имена, подпис, дата - /

№ и дата на удостоверението за упражняване на лесовъдска практика:

Изготвил: Енис.....

Одобрил: инж. Р. Радев

Узун.....

/Зам. Директор при ДЛС Балчик/

/име, фамилия/ подпис: чл.59 от ззлд

име, фамилия/ подпис: чл.59 от ззлд

дата: 25.10.21 г.,

дата: 25.10.21 г.,

№ и дата на удостоверение за упражняване на лесовъдска практика: 8898/07.02.2013г.

№ и дата на удостоверение за упражняване на лесовъдска практика: 7799/10.09.2012 г

ТЕХНОЛОГИЧЕН ПЛАН №

За добив на дървесина от отдел. 2834 подотдел. е.....

На ТП ДЛС Балчик /потъква се само за държавни гори/

Община Балчик; Землище ... с. Соколово

имот с (кадастрален идентификатор/КВС) №, /потъква се само за недържавни гори/

I. Схема за добива на дървесина от насаждението



Легенда:

±±±± проектирани коларски вр. извозни пътища

----- съществуващи извозни пътища

===== съществуващ автомобилен път

~~~~~ технологична просека

насаждение

»»»»» проектирани тракторни вр. извозни пътища

▲▲▲ временен склад

XXXXXX трасе на въжена линия

==+== проектиран автомобилен път

ГСМ

масени

На схемата задължително се нанасят контурите на насаждението/имота, съществуващите и проектирани временни горски пътища, технологичните просеки, просеките за въжени линии, извозни пътища, временни складове както и връзката им със съществуващата автомобилна пътна мрежа.



## II. Характеристика на насаждението

1. Вид на сечта ..... **Техническа** ..... / интензивност 30... %  
 Втори вид сеч ..... / интензивност ..... %  
 2. Площ на подотдела **2,4** ..... ха Размер на сечището **2,4** ..... ха  
 3. Състав по план/програма: **цр10** ....., действителен .....  
 5. Запас на 1 ха: с клонови **121** ... куб. м/ха , без клонови ..... куб. м/ха.  
 6. Среден наклон на терена **4** ..... градуса.  
 7. Очакван добив от маркираната дървесина **88** ..... лежаща маса, куб. м.

| дърв. вид категория | цр |  |  |  | дърв. вид категория | цр |  |  |  |  | вършина | 14 |
|---------------------|----|--|--|--|---------------------|----|--|--|--|--|---------|----|
| едра                | 15 |  |  |  | Дребна              |    |  |  |  |  |         |    |
| средна              | 8  |  |  |  | Дърва               | 65 |  |  |  |  |         |    |

8. Наличие и характеристика на подраства преди сечта (състав, възраст, средна височина, % на покритие) .....
9. Средно извозно разстояние **30 м** .....
10. Други характеристики на насаждението (*токовища, сватбовища, надлесни дървета, сервитути, защитени територии, Natura 2000, защитени видове описани в доклада за гори с висока консервационна стойност, мъртва дървесина, водопадини зони, биологично разнообразие и др.*) .....

## III. Технологични указания

1. Дървесината в насаждението да се добива при спазване на технологичната схема по т. I
2. Сечта ще се извършва с (моторен трион, ръчно, машини; кастренето на отсечените стъбла се извършва: в сечище, на временен склад) **кастренето на отсечените дървета се извършва в сечището. сечта се извършва с моторен трион;** .....
3. Извозът от сечището до временните складове ще се осъществява **ръчно на къси секции** ..... на (цели стъбла, дълги/къси секции, сортименти, чипс и др.; с влачене по терена, изцяло натоварени) .....
4. Проектирани нови горски автомобилни пътища съгласно Наредба 5 за строителството в горските територии без промяна на предназначението им: дължина ..... м. широчина ..... м.
5. Изграждане и ремонт на временни извозни горски пътища:  
 5.1 Тракторни – допустимо разстояние между тях ..... м (не по-малко от 40 м), дължина ..... м, широчина 4 м.  
 5.2 Коларски - разстояние между тях ..... м (не по-малко от 40 м), дължина ..... м, широчина ..... м
6. Просеки за въжени линии: ..... бр.  
 допустимо разстояние между просеките ..... м., дължина ..... м., широчина ..... м.
7. Направа на технологични просеки ..... бр.  
 допустимо разстояние между тях ..... м., дължина ..... м., широчина ..... м.
8. Изграждане на нови временни складове (бр., площ в ха) .....
9. Мерки за опазване на оставащите на корен дървета, подраства, младияка и почвата **да не се допуска влачене по терена, да не се кубира на оставащите дървета на корен, при сеч и транспорт да не се допуска нараняване на оставащите дървета на корен**
10. Начини за почистване на сечището **чрез равномерно разхвърляне на вършина**
11. Други указания: **Да се пази от пожар Да се опазват граничните имоти от вреди и повреди , да не се извозва и транспортира в кално време** .....
- Да се изнасят битовите отпадъци от сечището извън горските територии на определените за това места .....
12. Всички операции по подготвителните и основните работи да се извършват съгласно изискванията на Правилника за здравословни и безопасни условия на труд в горите и правилата за противопожарна безопасност в горите.

**ЗАПОЗНАТ с технологичния план:** ..... /попълва се след издаването на позволителното за сеч/  
 Лицето по чл. 108, ал. 2 от ЗГ, на което е издадено позволително за сеч № .....

/ трите имена, подпис, дата - /

№ и дата на удостоверението за упражняване на лесовъдска практика: .....



Изготвил: Гюнай.....Одобрил: инж. Р.Радев.....

Узун..... чл.59 от ззлд

/Зам.Директор при ДЛС Балчик/

/име, фамилия/ подпис:

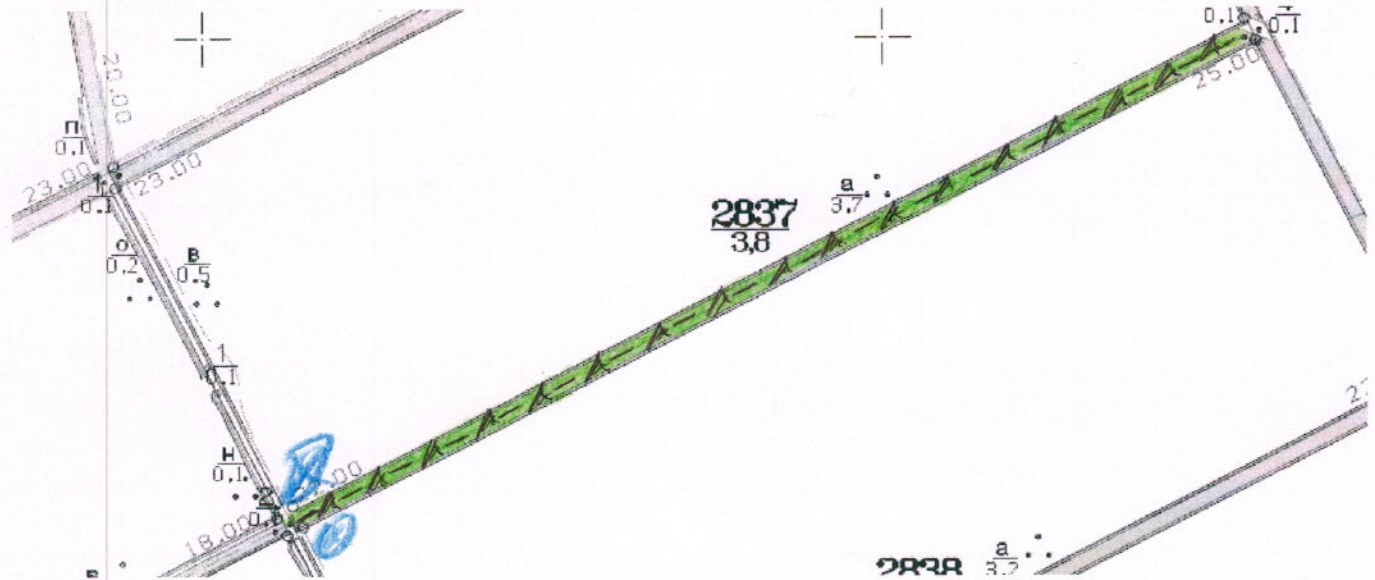
име, фамилия./ подпис: .

.....

чл.59 от ззлд

дата 25.X.21 г.,дата 25.X.21 г.,№ и дата на удостоверение за упражняване на лесовъдска практика: 6390/27.04.2012г.№ и дата на удостоверение за упражняване на лесовъдска практика: 7799/10.09.2012 г**ТЕХНОЛОГИЧЕН ПЛАН № ....**За добив на дървесина от отдел. 2837..... подотдел..... а.....На ТП ДЛС..... Балчик..... /потълва се само за държавни гори/Община..... Балчик.....; Землище... с. Соколово.....;

имот с (кадастрален идентификатор/КВС) №....., /потълва се само за недържавни гори/

**I. Схема за добива на дървесина от насаждението****Легенда:**

|  |                                         |
|--|-----------------------------------------|
|  | проектирани коларски вр. извозни пътища |
|--|-----------------------------------------|

|  |                             |
|--|-----------------------------|
|  | съществуващи извозни пътища |
|--|-----------------------------|

|  |                             |
|--|-----------------------------|
|  | съществуващ автомобилен път |
|--|-----------------------------|

|  |                      |
|--|----------------------|
|  | технологична просека |
|--|----------------------|

|  |              |
|--|--------------|
|  | <u>сесия</u> |
|--|--------------|

|  |                                          |
|--|------------------------------------------|
|  | проектирани тракторни вр. извозни пътища |
|--|------------------------------------------|

|  |                |
|--|----------------|
|  | временен склад |
|--|----------------|

|  |                       |
|--|-----------------------|
|  | траसे на въжена линия |
|--|-----------------------|

|  |                            |
|--|----------------------------|
|  | проектиран автомобилен път |
|--|----------------------------|

|  |              |
|--|--------------|
|  | <u>сесия</u> |
|--|--------------|

|  |               |
|--|---------------|
|  | <u>масбен</u> |
|--|---------------|

На схемата задължително се нанасят контурите на насаждението/имота, съществуващите и проектирани временни горски пътища, технологичните просеки, просеките за въжени линии, извозни пътища, временни складове както и връзката им със съществуващата автомобилна пътна мрежа.



## II. Характеристика на насаждението

1. Вид на сечта ..... **Техническа** ..... / интензивност 10... %  
Втори вид сеч ..... / интензивност ..... %  
2. Площ на подотдела ..**3,7**..... ха Размер на сечището.....**3,7**..... ха  
3. Състав по план/програма:.....**цр10**....., действителен .....  
5. Запас на 1 ха: с клони.....**138**...куб.м/ха , без клони .....куб. м/ха.  
6. Среден наклон на терена ...**4**..... градуса.  
7. Очакван добив от маркираната дървесина .....**51**.....лежаща маса, куб.м.

| дърв. вид категория | цр |  |  |  | дърв. вид категория | цр |  |  |  |  |  |         |   |
|---------------------|----|--|--|--|---------------------|----|--|--|--|--|--|---------|---|
| едра                | 13 |  |  |  | Дребна              |    |  |  |  |  |  | вършина | 8 |
| средна              | 3  |  |  |  | Дърва               | 35 |  |  |  |  |  |         |   |

8. Наличие и характеристика на подраства преди сечта (състав, възраст, средна височина, % на покритие) .....
9. Средно извозно разстояние ...**30 м**.....;
10. Други характеристики на насаждението (*токовица, сватбовица, надлесни дървета, сервитути, защитени територии, Natura 2000, защитени видове описани в доклада за гори с висока консервационна стойност, мъртва дървесина, вододайни зони, биологично разнообразие и др.*).....;

## III. Технологични указания

1. Дървесината в насаждението да се добива при спазване на технологичната схема по т. I
2. Сечта ще се извършва с (моторен трион, ръчно, машини; кастренето на отсечените стъбла се извършва: в сечище, на временен склад) ...**кастренето на отсечените дървета се извършва в сечището**..... **сечта се извършва с моторен трион;**.....
3. Извозът от сечището до временните складове ще се осъществява ... **ръчно** на **на къси секции**..... на (цели стъбла, дълги/къси секции, сортименти, чипс и др.; с влачене по терена, изцяло натоварени).....
4. Проектирани нови горски автомобилни пътища съгласно Наредба 5 за строителството в горските територии без промяна на предназначението им: дължина ..... м. широчина ..... м.
5. Изграждане и ремонт на временни извозни горски пътища:  
5.1 Тракторни – допустимо разстояние между тях ..... м (не по-малко от 40 м), дължина ..... м, широчина 4 м.  
5.2 Коларски - разстояние между тях..... м (не по-малко от 40 м), дължина ..... м, широчина ... м
6. Просеки за въжени линии: ..... бр.  
допустимо разстояние между просеките ..... м., дължина ..... м., широчина ..... м.
7. Направа на технологични просеки ..... бр.  
допустимо разстояние между тях ..... м., дължина ..... м., широчина ..... м.
8. Изграждане на нови временни складове (бр., площ в ха) .....
9. Мерки за опазване на оставащите на корен дървета, подраства, младиняка и почвата...**да не се допуска влачене по терена, да не се кубира на оставащите дървета на корен, при сеч и транспорт да не се допуска нараняване на оставащите дървета на корен**
10. Начини за почистване на сечището ..**чрез равномерно разхвърляне на вършина**
11. Други указания: **Да се пази от пожар Да се опазват граничните имоти от вреди и повреди** , **да не се извозва и транспортира в кално време** .....
- Да се изнасят битовите отпадъци от сечището извън горските територии на определените за това места**.....
12. Всички операции по подготвителните и основните работи да се извършват съгласно изискванията на Правилника за здравословни и безопасни условия на труд в горите и правилата за противопожарна безопасност в горите.

**ЗАПОЗНАТ с технологичния план:** ...../попълва се след издаването на позволителното за сеч/  
Лицето по чл. 108, ал. 2 от ЗГ, на което е издадено позволително за сеч № .....

/трите имена, подпис, дата -/

№ и дата на удостоверение за упражняване на лесовъдска практика: .....