

Изготвил: Ангел Нейчев

Горски стражар

/име, фамилия, / подпис:

дата: 25.10.2019

№ и дата на удостоверение за упражняване на лесовъдска практика

6389/27.04.2012

Одобрил:

инж. Р.Радев

Зам.директор ДЛС Балчик

име, фамилия, / подпис:

дата: 25.10.19

№ и дата на удостоверение за упражняване на лесовъдска практика: 7799/10.09.2012 г.

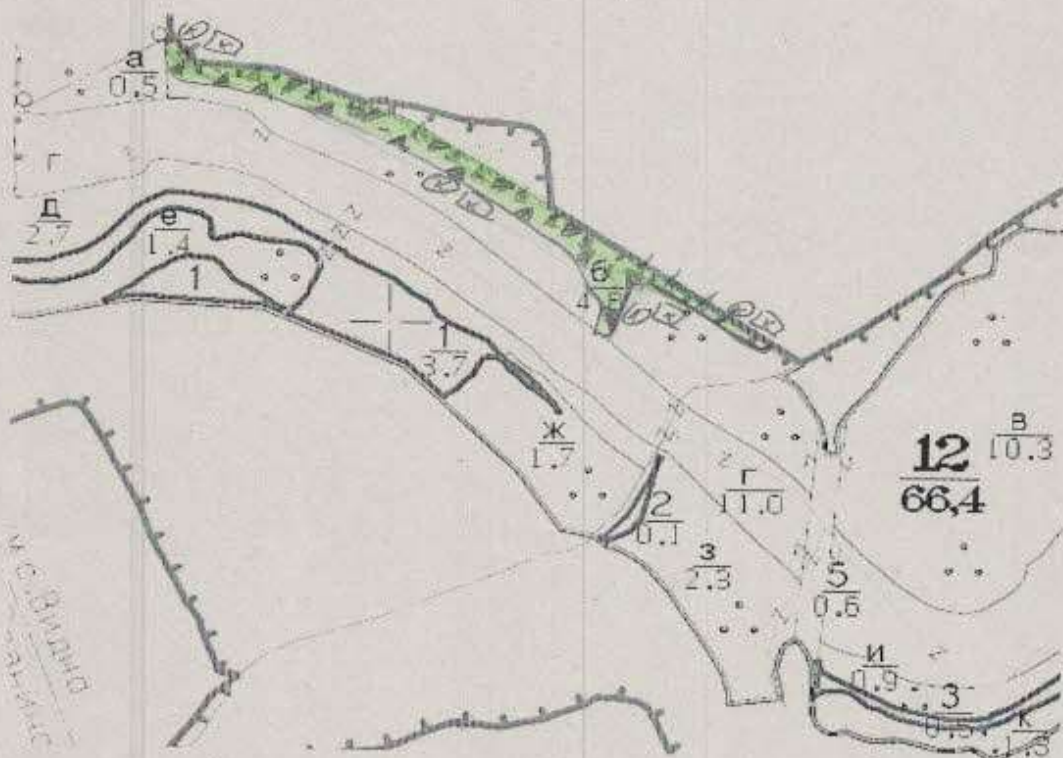
ТЕХНОЛОГИЧЕН ПЛАН №

За добив на дървесина от отдел: 12 подотдел: 6


На ТП ДЛС Балчик /потъва се само за държавни гори/

Община Каварна Землище с.Видно
имот с (кадастрален идентификатор/КВС) №..... /потъва се само за недържавни гори/

I. Схема за добив на дървесина от насаждението



Легенда:

-  - депо за отпадъци
-  - място за зареждане с ГСМ
-  - проектирани коларски вр. извозни пътища
-  - проектирани тракторни вр. извозни пътища
-  - съществуващи извозни пътища
-  - временен склад
-  - съществуващ автомобилен път
-  - технологична просека
-  - трасе на въжена линия
-  - проектиран автомобилен път
-  - Сечище

На схемата задължително се нанасят контурите на насаждението/имота, съществуващите и проектирани временни горски пътища, технологичните просеки, просеките за въжени линии, извозни пътища, временни складове както и връзката им със съществуващата автомобилна пътна мрежа.

II. Характеристика на насаждението

1. Вид на сечта	гола;гола за гледичята;до2ха	75%
Втори вид сеч	/ интензивност%	
2. Площ на подотдела	4.6 ха	Размер на сечището 3 ха
3. Състав по план/програма	глд7,цр3,мхл10	действителен
5. Запас на 1 ха: с клони	760 куб.м/ха	без клони 450 куб.м/ха
6. Среден наклон на терена	9 градуса	
7. Очакван добив от маркираната дървесина	177 лежача маса, куб.м.	

сортимент	дърв.вид			сортимент	дърв.вид			вършина	
	глд	мжд	ак		глд	мжд	ак		
едра	40			дрсбна					
средна	21			Дърва	109	3	4		32

8.Наличие и характеристика на подраста преди сечта (състав, възраст, средна височина, % на покритие)

9. Средно извозно разстояние 50 м
10. Други характеристики на насаждението (токовища, сватбовища, надлесни дървета, сервитути, защитени територии, Natura 2000, защитени видове описани в доклада за гори с висока консервационна стойност, мъртва дървесина, вододайни зони, биологично разнообразие и др.)

III. Технологични указания

1. Дървесината в насаждението да се добива при спазване на технологичната схема по т. I
2. Сечта ще се извършва с (моторен трион, ръчно, машини; кастренето на отсечените стъбла се извършва: в сечище, на временен склад)с **моторен трион; кастрене и разкрояване в сечището**
33. Извозът от сечището до временните складове ще се осъществява с живот. сила
на (цели стъбла, дълги/къси секции, сортименти, чипс и др.; с влачене по терена, изцяло патоварени)..... на къси секции
4. Проектирани нови горски автомобилни пътища съгласно Наредба 5 за строителството в горските територии без промяна на предназначението им: дължинам. широчинам.
5. Изграждане и ремонт на временни извозни горски пътища:
 - 5.1 Тракторни – допустимо разстояние между тяхм (не по-малко от 40 м), дължинам, широчина 4 м.
 - 5.2 Коларски - разстояние между тях.....м (не по-малко от 40 м), дължинам, широчина ... м
6. Просеки за въжени линии: бр.
допустимо разстояние между просеките м., дължина м., широчина м.
7. Направа на технологични просекибр.
допустимо разстояние между тяхм., дължинам., широчина м.
8. Изграждане на нови временни складове (бр., площ в ха)
9. Мерки за опазване на оставащите на корен дървета, подраста, младияка и почватада не се извозва чрез влачене по терена
10. Начини за почистване на сечищеточрез **равномерно разхвърляне на вършината**
11. Други указания: **Да се опазват прилежащите нмоти. Да не се извозва в кално време Да се изнасят битовите отпадъци от сечището извън горските територии до определените за това места.**
12. Всички операции по подготвителните и основните работи да се извършват съгласно изискванията на Правилника за здравословни и безопасни условия на труд в горите и правилата за противопожарна безопасност в горите.

ЗАПОЗНАТ с технологичния план:/попълва се след издаването на разрешителното за сеч/

Лицето по чл. 108, ал. 2 от ЗГ, на което е издадено разрешително за сеч №

/ трите имена, подпис, дата - /

№ и дата на удостоверение за упражняване на лесоустройствена практика:

Изготвил: Ангел Нейчев

Горски стражар

/име, фамилия, / подпис:

дата: 17.10.19

№ и дата на удостоверението за упражняване на лесовъдска практика

6389/27.04.2012

Одобрил:

инж. Р.Радев

Зам.директор ДЛС Балчик

име, фамилия, / подпис:

дата: 25.10.19

№ и дата на удостоверението за упражняване на лесовъдска практика: 7799/10.09.2012 г.

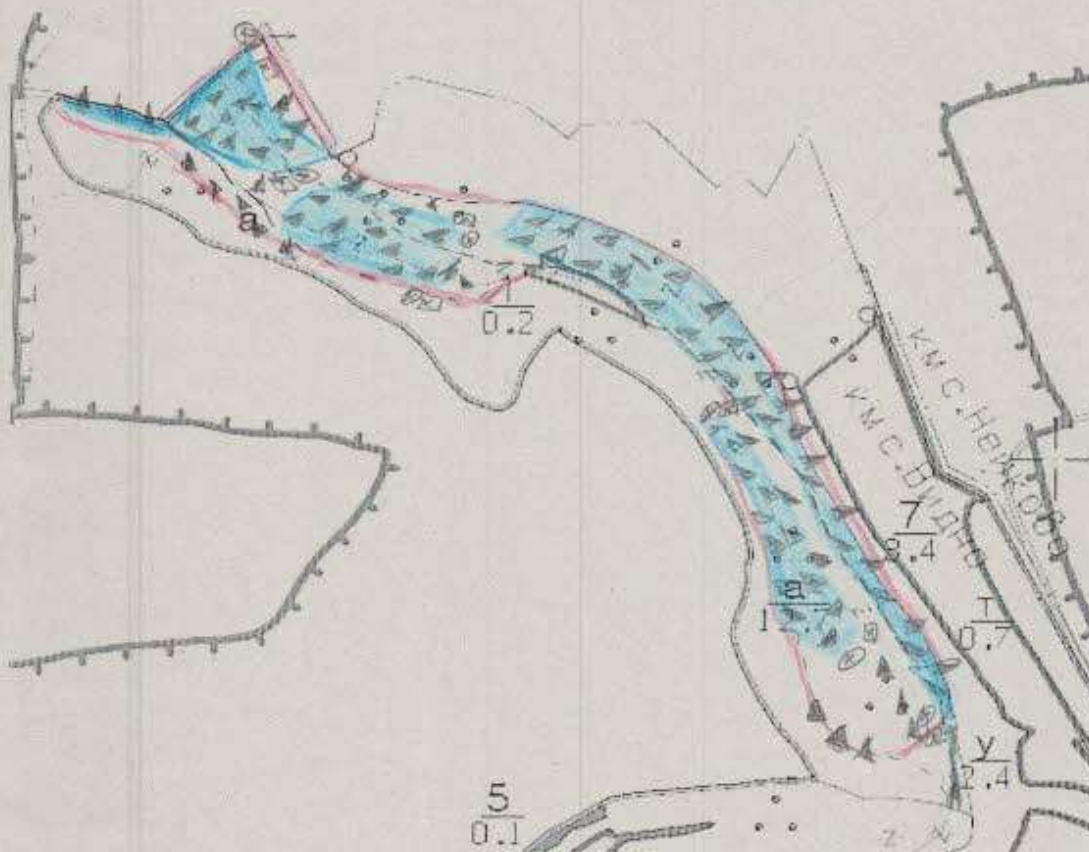
ТЕХНОЛОГИЧЕН ПЛАН №

За добив на дървесина от отдел: 14 подотдел: а

На ТП ДЛС Балчик /потъва се само за държавни гори/

Община Каварна Землище с.Видно
имот с (кадастрален идентификатор/КВС) №..... /потъва се само за недържавни гори/

I. Схема за добив на дървесина от насаждението



Легенда:

- дено за отпадъци
- място за зареждане с ГСМ
- **** - проектирани коларски пр. извозни пътища
- ➔➔➔➔ - проектирани тракторни пр. извозни пътища
- - съществуващи извозни пътища
- ▲▲▲ - временен склад
- ===== - съществуващ автомобилен път
- ~~~~~ - технологична просека
- xxxxxx - трасе на въжена линия
- |-|-|-| - проектиран автомобилен път
- Сечище *Площна*
- Сечище

На схемата задължително се нанасят контурите на насаждението/имота, съществуващите и проектирани временни горски пътища, технологичните просеки, просеките за въжени линии, извозни пътища, временни складове както и връзката им със съществуващата автомобилна пътна мрежа.

II. Характеристика на насаждението

гола;гола за гледичята 55%
 / интензивност%

1. Вид на сечта
 Втори вид сеч
2. Площ на подотдела 12.7 ха Размер на сечището 6 ха
3. Състав по план/програма глд5;плас3;мхл1;лбрс1;ак10
5. Запас на I ха: с клони 2680 куб.м/ха без клони 2430 действителен куб.м/ха
6. Среден наклон на терена 8 градуса
7. Очакван добив от маркираната дървесина 332 лежаща маса, куб.м.

сортимент	дърв.вид		сортимент	дърв.вид		вършина	
	глд	ак		глд	ак		
едра	22		дребна				
средна	10		Дърва	280	20		85

8. Наличие и характеристика на подраста преди сечта (състав, възраст, средна височина, % на покритие)

9. Средно извозно разстояние 50 м
10. Други характеристики на насаждението (токовища, сватбовища, надлесни дървета, сервитути, защитени територии, Natura 2000, защитени видове описани в доклада за гори с висока консервационна стойност, мъртва дървесина, вододайни зони, биологично разнообразие и др.)

III. Технологици указания

1. Дървесината в насаждението да се добива при спазване на технологичната схема по т. 1
2. Сечта ще се извършва с (моторен трион, ръчно, машини; кастренето на отсечените стъбла се извършва: в сечище, на временен склад) с **моторен трион; кастрене и разкрояване в сечището**

3. Извозът от сечището до временните складове ще се осъществява с живот. сила
 на (цели стъбла, дълги/къси секции, сортименти, чипс и др.; с влачене по терена, изцяло натоварени)..... на къси секции

4. Проектирани нови горски автомобилни пътища съгласно Наредба 5 за строителството в горските територии без промяна на предназначението им: дължинам, широчинам.

5. Изграждане и ремонт на временни извозни горски пътища:

- 5.1 Тракторни – допустимо разстояние между тяхм (не по-малко от 40 м), дължинам, широчина 4 м.

- 5.2 Коларски - разстояние между тях.....м (не по-малко от 40 м), дължинам, широчина ... м

6. Просеки за въжени линии: бр.

- допустимо разстояние между просеките м., дължина м., широчина м.

7. Направа на технологични просекибр.

- допустимо разстояние между тяхм., дължинам., широчина м.

8. Изграждане на нови временни складове (бр., площ в ха)

9. Мерки за опазване на оставашите на корен дървета, подраста, младияка и почватада не се извозва чрез влачене по терена

10. Начини за почистване на сечищеточрез равномерно разхвърляне на вършината

11. Други указания: Да се опазват прилежащите имоти. Да не се извозва в кално време Да се изнасят битовите отпадъци от сечището извън горските територии до определените за това места.

12. Всички операции по подготовителните и основните работи да се извършват съгласно изискванията на Правилника за здравословни и безопасни условия на труд в горите и правилата за противопожарна безопасност в горите.

ЗАПОЗНАТ с технологичния план:/попълва се след издаването на разрешителното за сеч/

Лицето по чл. 108, ал. 2 от ЗГ, на което е издадено разрешително за сеч №

/ трите имена, подпис, дата - /

№ и дата на удостоверението за упражняване на лесоходска практика:

Изготвил: **Стефан Жечев**
Горски стражар

/име, фамилия, / подпис:

дата: **04.08.2012г.**

№ и дата на удостоверение за упражняване на лесовъдска практика: 6393/27.04.2012г.

Одобрил:

инж. Р.Радев

Зам. директор ДЛС Балчик

име, фамилия, / подпис:

дата: **05.08.2012г.**

№ и дата на удостоверение за упражняване на лесовъдска практика: 7799/10.09.2012 г.

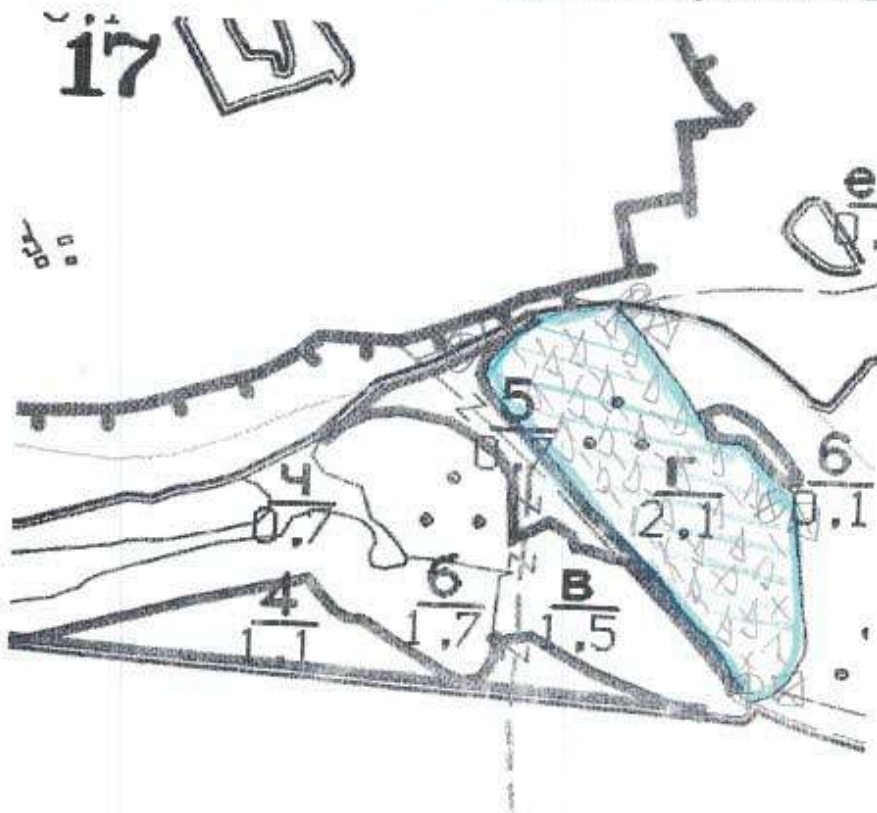
ТЕХНОЛОГИЧЕН ПЛАН №

За добив на дървесина от отдел: 17 подотдел: г

На ТП ДЛС Балчик /потъва се само за държавни гори/

Община Шабла Землище Твърдица
имот с (кадастрален идентификатор/КВС) №..... /потъва се само за недържавни гори/

I. Схема за добив на дървесина от насаждението



Легенда:



- депо за отпадъци



- място за зареждане с ГСМ



проектирани коларски вр. извозни пътища



проектирани тракторни вр. извозни пътища

----- съществуващи извозни пътища



временен склад

----- съществуващ автомобилен път



технологична просека



трасе на въжена линия



проектиран автомобилен път



- Сечище

На схемата задължително се нанасят контурите на насаждението/имота, съществуващите и проектирани временни горски пътища, технологичните просеки, просеките за въжени линии, извозни пътища, временни складове както и връзката им със съществуващата автомобилна пътна мрежа.

II. Характеристика на насаждението

1. Вид на сечта	100%			
Втори вид сеч	интензивност%			
2. Площ на подотдела	2,1	ха	Размер на сечището	2,1 ха
3. Състав по план/програма	глд 10		действителен	глд 10
5. Запас на 1 ха: с клони	143	куб.м/ха	без клони	132 куб.м/ха
6. Среден наклон на терена	4	градуса		
7. Очакван добив от маркираната дървесина			139	лежаща маса, куб.м.

дърв. вид	глд	дърв. вид	глд	вършина	
сортимент		сортимент			
едра	0	дребна	0		
средна	0	Дърва	139		20

8. Наличие и характеристика на подраста преди сечта (състав, възраст, средна височина, % на покритие)
9. Средно извозно разстояние 50 м
10. Други характеристики на насаждението (токовяша, сватбовица, надлесни дървета, сервитути, защитени територии, Natura 2000, защитени видове описани в доклада за гори с висока консервационна стойност, мъртва дървесина, вододайни зони, биологично разнообразие и др.)

III. Технически указания

1. Дървесината в насаждението да се добива при спазване на технологичната схема по т. 1
2. Сечта ще се извършва с (моторен трион, ръчно, машини; кастренето на отсечените стъбла се извършва: в сечище, на временен склад) с **моторен трион; кастрене и разкрояване в сечището**
33. Извозът от сечището до временните складове ще се осъществява с **живот. сила** на (цели стъбла, дълги/къси секции, сортименти, чипс и др.; с влачене по терена, изцяло натоварени) **на къси секции**
4. Проектирани нови горски автомобилни пътища съгласно Наредба 5 за строителството в горските територии без промяна на предназначението им: дължина м, ширина м.
5. Изграждане и ремонт на временни извозни горски пътища:
 - 5.1 Тракторни – допустимо разстояние между тях м (не по-малко от 40 м), дължина м, ширина 4 м.
 - 5.2 Коларски - разстояние между тях м (не по-малко от 40 м), дължина м, ширина ... м
6. Просеки за въжени линии: бр. допустимо разстояние между просеките м., дължина м., ширина м.
7. Направа на технологични просеки бр. допустимо разстояние между тях м., дължина м., ширина м.
8. Изграждане на нови временни складове (бр., площ в ха)
9. Мерки за опазване на оставащите на корен дървета, подраста, младияка и почвата да не се извозва чрез влачене по терена
10. Начини за почистване на сечището чрез равномерно разхвърляне на вършината
11. Други указания: Да се опазват прилежащите имоти. Да не се извозва в кално време Да се изнасят битовите отпадъци от сечището извън горските територии до определените за това места.
12. Всички операции по подготовителните и основните работи да се извършват съгласно изискванията на Правилника за здравословни и безопасни условия на труд в горите и правилата за противопожарна безопасност в горите.

ЗАПОЗНАТ с технологичния план: /попълва се след издаването на разрешителното за сеч/
 Лицето по чл. 108, ал. 2 от ЗГ, на което е издадено разрешително за сеч №

/ трите имена, подпис, дата - /

№ и дата на удостоверението за упражняване на лесовъдска практика:

Изготвил: **Стефан Жечев**
Горски стражар

Име, фамилия, /подпис: /
дата: **04.08.2020г.**
№ и дата на удостоверение за упражняване на лесовъдска практика: 6393/27.04.2012г.

Одобрил:

инж. Р.Радев
Зам.директор ДЛС Балчик

Име, фамилия, /подпис: /
дата: **05.08.2020г.**
№ и дата на удостоверение за упражняване на лесовъдска практика: 7799/10.09.2012 г.

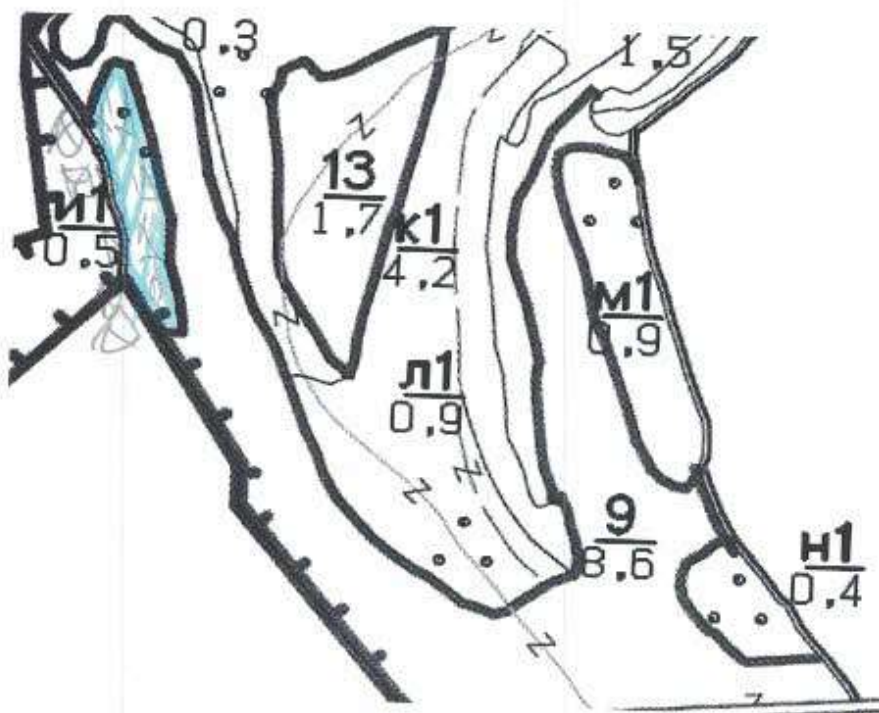
ТЕХНОЛОГИЧЕН ПЛАН №

За добив на дървесина от отдел: **18** подотдел: **и1**

На ТП ДЛС Балчик /попълва се само за държавни гори/

Община **Шабла** Землище **Твърдица**
имот с (кадастрален идентификатор/КВС) №..... /попълва се само за недържавни гори/

I. Схема за добив на дървесина от насаждението



Легенда:

- дено за отпадан
- място за зареждане с ГСМ
- проектирани коларски вр. извозни пътища
- проектирани тракторни вр. извозни пътища
- съществуващи извозни пътища
- временен склад
- съществуващ автомобилен път
- технологична просека
- трасе на въжсна линия
- проектиран автомобилен път
- Сечище

На схемата задължително се нанасят контурите на насаждението/имота, съществуващите и проектирани временни горски пътища, технологичните просеки, просеките за въжени линии, извозни пътища, временни складове както и връзката им със съществуващата автомобилна пътна мрежа.

II. Характеристика на насаждението

1. Вид на сечта	гола, гола за глд		80%	
2. Площ на подотдела	0,5	ха	Размер на сечището	0,5 ха
3. Състав по план/програма	глд8 кпр2		действителен	глд8 кпр2
5. Запас на 1 ха: с клони	110	куб.м/ха	без клони	101 куб.м/ха
6. Среден наклон на терена	5	градуса		
7. Очакван добив от маркираната дървесина			37	лежаща маса, куб.м.

	дърв.вид	глд			дърв.вид	глд			
сортимент				сортимент					
едра	0			дребна	0				вършина
средна	0			Дърва	37				5

8. Наличие и характеристика на подраста преди сечта (състав, възраст, средна височина, % на покритие)
9. Средно извозно разстояние 50 м
10. Други характеристики на насаждението (токовища, сватбовища, надлесни дървета, сервитути, защитени територии, Natura 2000, защитени видове описани в доклада за гори с висока консервационна стойност, мъртва дървесина, водоайни зони, биологично разнообразие и др.)

III. Технологични указания

1. Дървесината в насаждението да се добива при спазване на технологичната схема по т. I
2. Сечта ще се извършва с (моторен трион, ръчно, машини; кастренето на отсечените стъбла се извършва: в сечище, на временен склад) с **моторен трион; кастрене и разкрояване в сечището**
33. Извозът от сечището до временните складове ще се осъществява с **живот. сила**
на (цели стъбла, дълги/къси секции, сортименти, чипс и др.; с влачене по терена, изцяло натоварени)..... **на къси секции**
4. Проектирани нови горски автомобилни пътища съгласно Наредба 5 за строителството в горските територии без промяна на предназначението им: дължинам. широчинам.
5. Изграждане и ремонт на временни извозни горски пътища:
 - 5.1 Тракторни – допустимо разстояние между тяхм (не по-малко от 40 м), дължинам, широчина 4 м.
 - 5.2 Коларски - разстояние между тях.....м (не по-малко от 40 м), дължинам, широчина ... м
6. Просеки за въжени линии: бр.
допустимо разстояние между просеките м., дължина м., широчина м.
7. Направа на технологични просекибр.
допустимо разстояние между тяхм., дължина м., широчина м.
8. Изграждане на нови временни складове (бр., площ в ха)
9. Мерки за опазване на оставащите на корен дървета, подраста, младиякя и почватада не се извозва чрез влачене по терена
10. Начини за почистване на сечищеточрез равномерно разхвърляне на вършината
11. Други указания: Да се опазват прилежащите имоти. Да не се извозва в кално време Да се изнасят битовите отпадъци от сечището извън горските територии до определените за това места.
12. Всички операции по подготвителните и основните работи да се извършват съгласно изискванията на Правилника за здравословни и безопасни условия на труд в горите и правилата за противопожарна безопасност в горите.

ЗАПОЗНАТ с технологичния план:/попълва се след издаването на разрешителното за сеч/
Лицето по чл. 108, ал. 2 от ЗГ, на което е издадено разрешително за сеч №

/ трите имена, подпис, дата - /

№ и дата на удостоверение за упражняване на лесовъдска практика:

Изготвил: **Стефан Жечев**

Горски стражар

/име, фамилия, / подпис: ..

дата: **04.08.2012г.**

№ и дата на удостоверение за упражняване на лесовъдска практика:

6393/27.04.2012г.

Одобрил: **инж. Р.Радев**

Зам.директор ДЛС Балчик

име, фамилия, /подпис:

дата: **05.08.2012г.**

№ и дата на удостоверение за упражняване на лесовъдска практика: 7799/10.09.2012 г.

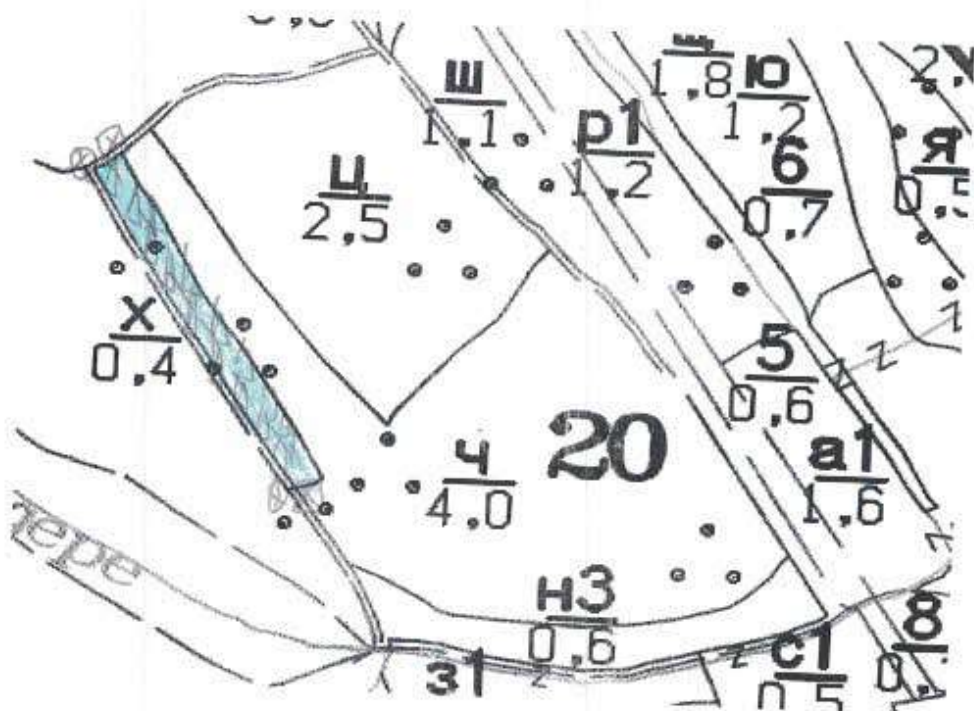
ТЕХНОЛОГИЧЕН ПЛАН №

За добив на дървесина от отдел: **20** подотдел: **х**

На ГП ДЛС Балчик /потътва се само за държавни гори/

Община **Шабла** Землище **Ваклино**
имот с (кадастрален идентификатор/КВС) №..... /потътва се само за недържавни гори/

I. Схема за добив на дървесина от насаждението



- Легенда:**
- дено за отпадъци
 - място за зареждане с ГСМ
 - $\pm \pm \pm$ проектирани коларски вр. извозни пътища
 - $\gg \gg \gg$ проектирани тракторни вр. извозни пътища
 - съществуващи извозни пътища
 - $\blacktriangle \blacktriangle \blacktriangle$ временен склад
 - съществуващ автомобилен път
 - ~~~~~ технологична просека
 - xxxxxx трасе на въжена линия
 - +|-+|-+ проектиран автомобилен път
 - Сечище

а схемата задължително се нанасят контурите на насаждението/имота, съществуващите и проектирани временни горски пътища, технологичните просеки, просеките за въжени линии, извозни пътища, временни складове както и връзката им със съществуващата автомобилна пътна мрежа.

II. Характеристика на насаждението

1. Вид на сечта	гола		100%						
Втори вид сеч/ интензивност%								
2. Площ на подотдела	0,4	ха	Размер на сечицето	0,4	ха				
3. Състав по план/програма	глд10		действителен	глд10					
5. Запас на 1 ха: с клони	200	куб.м/ха	без клони	180	куб.м/ха				
6. Среден наклон на терена	2	градуса							
7. Очакван добив от маркираната дървесина	39 лежаша маса, куб.м.								

сортимент	дърв.вид				сортимент	дърв.вид				вършина	6
	ясен	акация	глд	цер		ясен	акация	глд	цер		
едра					дребна						
средна					Дърва			39			

8. Наличие и характеристика на подраста преди сечта (състав, възраст, средна височина, % на покритие)

9. Средно извозно разстояние 50 м
10. Други характеристики на насаждението (токовища, сватбовища, надлесни дървета, сервитути, защитени територии, Natura 2000, защитени видове описани в доклада за гори с висока консервационна стойност, мъртва дървесина, вододайни зони, биологично разнообразие и др.)

III. Технологични указания

1. Дървесината в насаждението да се добива при спазване на технологичната схема по т. I

2. Сечта ще се извършва с (моторен трион, ръчно, машини; кастренето на отсечените стъбла се извършва: в сечище, на временен склад) с **моторен трион; кастрене и разкрояване в сечището**

33. Извозът от сечището до временните складове ще се осъществява с **живот. сила**
 на (цели стъбла, дълги/къси секции, сортименти, чипс и др.; с влачене по терена, изцяло **на къси секции**
 натоварени).....

4. Проектирани нови горски автомобилни пътища съгласно Наредба 5 за строителството в горските територии без промяна на предназначението им: дължинам. широчинам.

5. Изграждане и ремонт на временни извозни горски пътища:

5.1 Тракторни – допустимо разстояние между тяхм (не по-малко от 40 м), дължинам, широчина 4 м.

5.2 Коларски - разстояние между тях.....м (не по-малко от 40 м), дължинам, широчина ... м

6. Просеки за въжени линии: бр.
 допустимо разстояние между просеките м., дължина м., широчина м.

7. Направа на технологични просекибр.
 допустимо разстояние между тяхм., дължинам., широчина м.

8. Изграждане на нови временни складове (бр., площ в ха)

9. Мерки за опазване на оставащите на корен дървета, подраста, младияка и почватада не се извозва чрез влачене по терена

10. Начини за почистване на сечищеточрез **равномерно разхвърляне на вършината**

11. Други указания: **Да се опазват прилежащите имоти. Да не се извозва в кално време Да се изнасят битовите отпадъци от сечището извън горските територии до определените за това места.**

12. Всички операции по подготвителните и основните работи да се извършват съгласно изискванията на Правилника за здравословни и безопасни условия на труд в горите и правилата за противопожарна безопасност в горите.

ЗАПОЗНАТ с технологичния план:/попълва се след издаването на разрешителното за сеч/
 нието по чл. 108, ал. 2 от ЗГ, на което е издадено разрешително за сеч №

/ трите имена, подпис, дата - /

№ и дата на удостоверението за упражняване на лесовъдска практика:

Изготвил: **Стефан Жечев**

Горски стражар

/име, фамилия, / подпис: ...

дата: 04.08.2012г.

№ и дата на удостоверение за упражняване на лесовъдска практика:

6393/27.04.2012г.

Одобрил: **инж. Р. Радев**

Зам. директор ДЛС Балчик

име, фамилия, / подпис: ..

дата: 05.08.2012г.

№ и дата на удостоверение за упражняване на лесовъдска практика: 7799/10.09.2012 г.

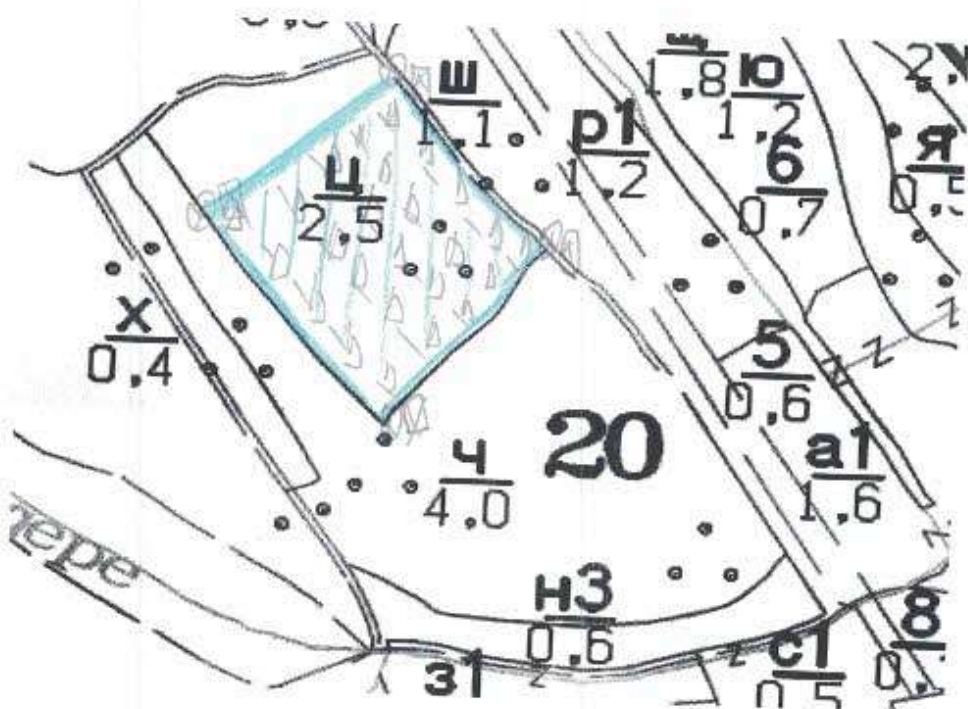
ТЕХНОЛОГИЧЕН ПЛАН №

За добив на дървесина от отдел: 20 подотдел: ц

На ТП ДЛС Балчик /потъква се само за държавни гори/

Община Шабла Землище Ваклино
 имот с (кадастрален идентификатор/КВС) №..... /потъква се само за недържавни гори/

I. Схема за добив на дървесина от насаждението



- Легенда:**
- депо за отпадъци
 - място за зареждане с ГСМ
 - проектирани коларски вр. извозни пътища
 - проектирани тракторни вр. извозни пътища
 - съществуващи извозни пътища
 - временен склад
 - съществуващ автомобилен път
 - технологична просека
 - трасе на въжена линия
 - проектиран автомобилен път
 - Сечище

В схемата задължително се нанасят контурите на насаждението/имота, съществуващите и проектирани временни горски пътища, технологичните просеки, просеките за въжени линии, извозни пътища, временни складове както и връзката им със съществуващата автомобилна пътна мрежа.

II. Характеристика на насаждението

1. Вид на сечта
 2. Площ на подотдела / интензивност %
 3. Състав по план/програма
 5. Запас на 1 ха: с клони глд7, мхл3
 6. Среден наклон на терена 2 ха
 7. Очакван добив от маркираната дървесина без клони 108 глд7, мхл3
 градуса куб.м/ха

дърв.вид сортимент	ясен	акация	глд	цер	дърв.вид сортимент	ясен	акация	глд	цер	лежаща маса, куб.м.	
										184	27
едра			13		дребна						
средна			10		Дърва			161		вършина	27

8. Наличие и характеристика на подраства преди сечта (състав, възраст, средна височина, % на покритие)
9. Средно извозно разстояние 50 м
10. Други характеристики на насаждението (токовища, сватбовища, надлесни дървета, сервитути, защитени територии, Натура 2000, защитени видове описани в доклада за гори с висока консервационна стойност, мъртва дървесина, вододайни зони, биологично разнообразие и др.)

III. Технически указания

1. Дървесината в насаждението да се добива при спазване на технологичната схема по т. I
2. Сечта ще се извършва с (моторен трион, ръчно, машини; кастренето на отсечените стъбла се извършва: в сечище, на временен склад) с моторен трион; кастрене и разкрояване в сечището
33. Извозът от сечището до временните складове ще се осъществява с живот. сила
 на (цели стъбла, дълги/къси секции, сортименти, чипс и др.; с влачене по терена, изцяло натоварени)..... на къси секции
4. Проектирани нови горски автомобилни пътища съгласно Наредба 5 за строителството в горските територии без промяна на предназначението им: дължина м. широчина м.
5. Изграждане и ремонт на временни извозни горски пътища:
- 5.1 Тракторни – допустимо разстояние между тях м (не по-малко от 40 м), дължина м, широчина 4 м.
- 5.2 Коларски - разстояние между тях м (не по-малко от 40 м), дължина м, широчина ... м
6. Просеки за въжени линии: бр.
 допустимо разстояние между просеките м., дължина м., широчина м.
7. Направа на технологични просеки бр.
 допустимо разстояние между тях м., дължина м., широчина м.
8. Изграждане на нови временни складове (бр., площ в ха)
9. Мерки за опазване на оставащите на корен дървета, подраства, младияка и почвата да не се извозва чрез влачене по терена
10. Начини за почистване на сечището чрез равномерно разхвърляне на вършината
11. Други указания: Да се опазват прилежащите имоти. Да не се извозва в кално време Да се изнасят битовите отпадъци от сечището извън горските територии до определените за това места.
12. Всички операции по подготвителните и основните работи да се извършват съгласно изискванията на Правилника за здравословни и безопасни условия на труд в горите и правилата за противопожарна безопасност в горите.

ЗАПОЗНАТ с технологичния план: /попълва се след издаването на разрешителното за сеч/
 ището по чл. 108, ал. 2 от ЗГ, на което е издадено разрешително за сеч №

/трите имена, подпис, дата - /

№ и дата на удостоверението за упражняване на лесовъдска практика:

Изготвил: **Стефан Жечев**
 Горски стражар

/име, фамилия, / подпис:

дата: **04.08.2012г.**

№ и дата на удостоверение за упражняване на лесовъдска практика:

6393/27.04.2012г.

Одобрил: **инж. Р.Радев**
 Зам.директор ДЛС Балчик

име, фамилия, / подпис:

дата: **05.08.2012г.**

№ и дата на удостоверение за упражняване на лесовъдска практика: 7799/10.09.2012 г.

ТЕХНОЛОГИЧЕН ПЛАН №

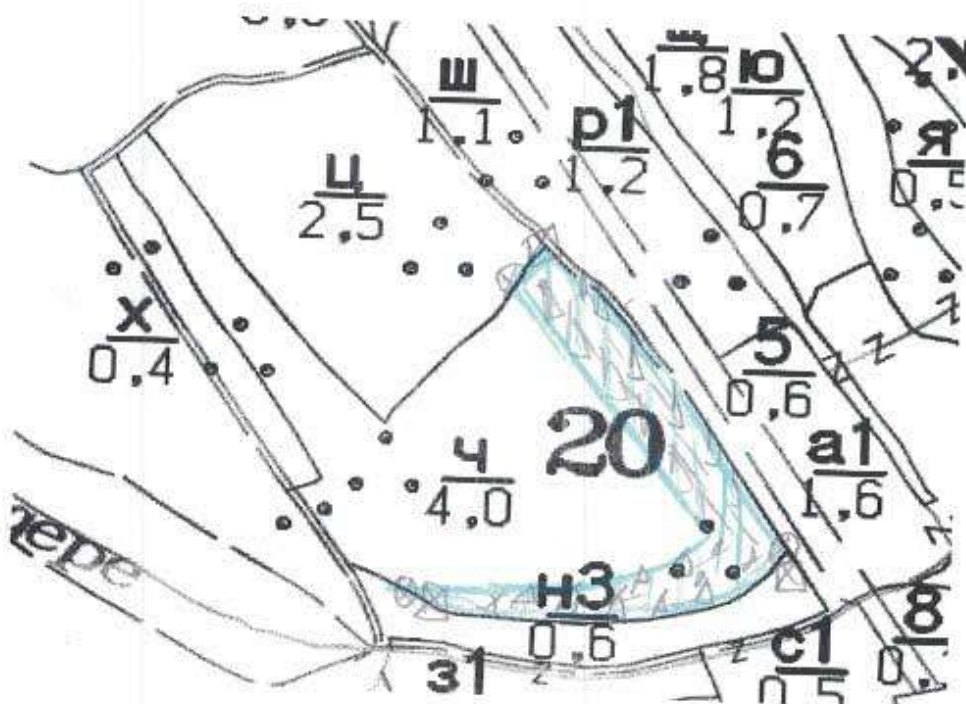
За добив на дървесина от отдели: 20 подотдел: ч

На ТП ДЛС Балчик /потътва се само за държавни гори/

Община **Шабла** Землище **Ваклино**

имот с (кадастрален идентификатор/КВС) №..... /потътва се само за недържавни гори/

I. Схема за добив на дървесина от насаждението



- Легенда:**
- дено за отпадъци
 - място за зареждане с ГСМ
 - ± ± ± ± - проектирани коларски вр. извозни пътища
 - »»»» - проектирани тракторни вр. извозни пътища
 - - съществуващи извозни пътища
 - ▲ ▲ ▲ - временен склад
 - - съществуващ автомобилен път
 - ~~~~~ - технологична просека
 - ххххх - трасе на въжена линия
 - |-|-|-| - проектиран автомобилен път
 - Сечище

В схемата задължително се нанасят контурите на насаждението/имота, съществуващите и проектирани временни горски пътища, технологичните просеки, просеките за въжени линии, извозни пътища, временни складове както и връзката им със съществуващата автомобилна пътна мрежа.

II. Характеристика на насаждението

1. Вид на сечта
 2. Площ на подотдела
 3. Състав по план/програма
 5. Запас на 1 ха: с клони
 6. Среден наклон на терена
 7. Очакван добив от маркираната дървесина

		гола 60%		гола за гледичията и ак 60%							
						интензивност					
		4		ха				1		ха	
		глд7,мхл3				действителен		глд7, мхл3			
		207		куб.м/ха		без клони		191		куб.м/ха	
		3		градуса							
				70		лежаща маса, куб.м.					

8. Наличие и характеристика на подраства преди сечта (състав, възраст, средна височина, % на покритие)

9. Средно извозно разстояние 50 м
 10. Други характеристики на насаждението (токовица, сватбовица, надлесни дървета, сервитути, защитени територии, Натура 2000, защитени видове описани в доклада за гори с висока консервационна стойност, мъртва дървесина, вододайни зони, биологично разнообразие и др.)

III. Технологични указания

1. Дървесината в насаждението да се добива при спазване на технологичната схема по т. I
2. Сечта ще се извършва с (моторен трион, ръчно, машини; кастренето на отсечените стъбла се извършва: в сечище, на временен склад) с моторен трион; кастрене и разкрояване в сечището
33. Извозът от сечището до временните складове ще се осъществява с живот. сила на (цели стъбла, дълги/къси секции, сортименти, чипс и др.; с влачене по терена, изцяло натоварени)..... на къси секции
4. Проектирани нови горски автомобилни пътища съгласно Наредба 5 за строителството в горските територии без промяна на предназначението им: дължинам. широчинам.
5. Изграждане и ремонт на временни извозни горски пътища:
 - 5.1 Тракторни – допустимо разстояние между тяхм (не по-малко от 40 м), дължинам, широчина 4 м.
 - 5.2 Коларски - разстояние между тях.....м (не по-малко от 40 м), дължинам, широчина ... м
6. Просеки за въжени линии: бр. допустимо разстояние между просеките м., дължина м., широчина м.
7. Направа на технологични просекибр. допустимо разстояние между тяхм., дължинам., широчина м.
8. Изграждане на нови временни складове (бр., площ в ха)
9. Мерки за опазване на оставащите на корен дървета, подраства, младиняка и почватада не се извозва чрез влачене по терена
10. Начини за почистване на сечищеточрез равномерно разхвърляне на вършината
11. Други указания: Да се опазват прилежащите имоти. Да не се извозва в кално време Да се изнасят битовите отпадъци от сечището извън горските територии до определените за това места.
12. Всички операции по подготвителните и основните работи да се извършват съгласно изискванията на Правилника за здравословни и безопасни условия на труд в горите и правилата за противопожарна безопасност в горите.

ЗАПОЗНАТ с технологичния план:/попълва се след издаването на разрешителното за сеч/
 Ището по чл. 108, ал. 2 от ЗГ, на което е издадено разрешително за сеч №
 /трите имена, подпис, дата - /
 № и дата на удостоверение за упражняване на лесоветска практика: