

Изготвил: Ангел Нейчев
Горски стражар

/име, фамилия./ подпис:

дата: 17.10.19

№ и дата на удостоверение за упражняване на лесовъдска практика: 6389/0927.04.2012

Одобрил:

инж. Р.Радев

Зам.директор ДЛС Балчик

име, фамилия./ подпис:

дата: 20.10.19

№ и дата на удостоверение за упражняване на лесовъдска практика: 7799/10.09.2012 г.

ТЕХНОЛОГИЧЕН ПЛАН №

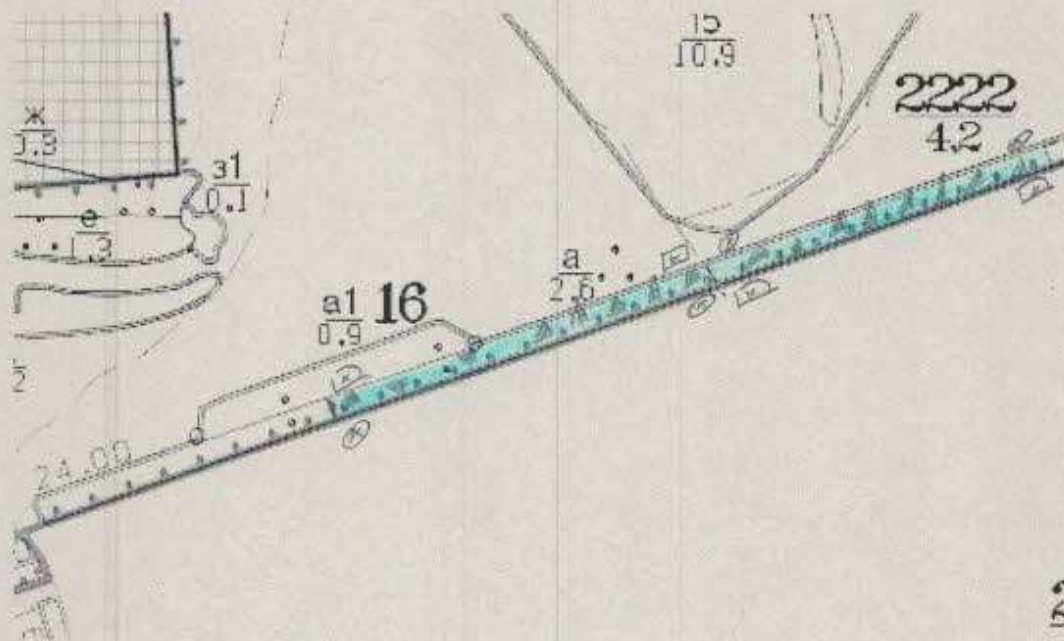
За добив на дървесина от отдел: 2222 подотдел: а

На ТП ДЛС Балчик /попълва се само за държавни гори/

Община Каварна Землище с. Найково

имот с (кадастрален идентификатор/КВС) №..... /попълва се само за недържавни гори/

I. Схема за добив на дървесина от насаждението



Легенда:

- дено за отпадъци
- място за зареждане с ГСМ
- проектирани коларски вр. извозни пътища
- проектирани тракторни вр. извозни пътища
- съществуващи извозни пътища
- временен склад
- съществуващ автомобилен път
- технологична просека
- трасе на въжена линия
- проектиран автомобилен път
- Сечище

На схемата задължително се нанасят контурите на насаждението/имота, съществуващите и проектирани временни горски пътища, технологичните просеки, просеките за въжени линии, извозни пътища, временни складове както и връзката им със съществуващата автомобилна пътна мрежа.

II. Характеристика на насаждението

1. Вид на сечта техническа до2ха 100%
 2. Втори вид сеч / интензивност%

3. Площ на подотдела 2.6 ха Размер на сечището 1.6 ха
 4. Състав по план/програма глд10 действителен
 5. Запас на 1 ха: с клони 290 куб. м/ха без клони 270 куб. м/ха
 6. Среден наклон на терена 2 градуса
 7. Очакван добив от маркираната дървесина 144 лежаща маса, куб. м.

дърв. вид	глд			дърв. вид	глд				
сортимент				сортимент					
едра	21			дребна					
средна	9			Дърва	114			вършина	33

8. Наличие и характеристика на подраста преди сечта (състав, възраст, средна височина, % на покритие)

9. Средно извозно разстояние 50 м

10. Други характеристики на насаждението (токовища, сватбовища, надлесни дървета, сервитути, защитени територии, Natura 2000, защитени видове описани в доклада за гори с висока консервационна стойност, мъртва дървесина, вододайни зони, биологично разнообразие и др.)

III. Технологични указания

1. Дървесината в насаждението да се добива при спазване на технологичната схема по т. I
 2. Сечта ще се извършва с (моторен трион, ръчно, машини; кастренето на отсечените стъбла се извършва: в сечище, на временен склад) с **моторен трион; кастрене и разкрояване в сечището**

3. Извозът от сечището до временните складове ще се осъществява с живот. сила
 на (цели стъбла, дълги/къси секции, сортименти, чипс и др.; с влачене по терена, изцяло натоварени) **на къси секции**

4. Проектирани нови горски автомобилни пътища съгласно Наредба 5 за строителството в горските територии без промяна на предназначението им: дължина м, ширина м.

5. Изграждане и ремонт на временни извозни горски пътища:

5.1 Тракторни - допустимо разстояние между тях м (не по-малко от 40 м), дължина м, ширина 4 м.

5.2 Коларски - разстояние между тях м (не по-малко от 40 м), дължина м, ширина ... м

6. Просеки за въжни линии: бр.
 допустимо разстояние между просеките м., дължина м., ширина м.

7. Направа на технологични просеки бр.
 допустимо разстояние между тях м., дължина м., ширина м.

8. Изграждане на нови временни складове (бр., площ в ха)

9. Мерки за опазване на оставашите на корен дървета, подраста, младияк и почвата да не се извозва чрез влачене по терена

10. Начини за почистване на сечището чрез равномерно разхвърляне на вършината

11. Други указания: Да се опазват прилежащите имоти. Да не се извозва в кално време Да се изнасят битовите отпадъци от сечището извън горските територии до определените за това места.

12. Всички операции по подготвителните и основните работи да се извършват съгласно изискванията на Правилника за здравословни и безопасни условия на труд в горите и правилата за противопожарна безопасност в горите.

ЗАПОЗНАТ с технологичния план: /попълва се след издаването на разрешителното за сеч/
 Лицето по чл. 108, ал. 2 от ЗГ, на което е издадено разрешително за сеч №

..... / трите имена, подпис, дата - /

№ и дата на удостоверение за упражняване на лесовъдска практика:

Изготвил: Ангел Нейчев

Горски стражар

Име, фамилия / подпис: ..

дата: 12.10.19

№ и дата на удостоверение за упражняване на лесовъдска практика:

6389/0927.04.2012

Одобрил:

инж. Р.Радев

Зам. директор ДЛС Балчик

Име, фамилия / подпис: ..

дата: 25.10.19

№ и дата на удостоверение за упражняване на лесовъдска практика: 7799/10.09.2012 г.

ТЕХНОЛОГИЧЕН ПЛАН №

За добив на дървесина от отдел: 2240 подотдел: а

На ТП ДЛС Балчик *(потъва се само за държавни гори)*

Община Каварна Землище с. Септемврици
имот с (кадастрален идентификатор/КВС) №..... *(потъва се само за недържавни гори)*

I. Схема за добив на дървесина от насаждението



Легенда:

- дено за отпадъци
- място за зареждане с ГСМ
- проектирани коларски вр. извозни пътища
- проектирани тракторни вр. извозни пътища
- съществуващи извозни пътища
- временен склад
- съществуващ автомобилен път
- технологична просека
- трасе на въжена линия
- проектиран автомобилен път
- Сечище

На схемата задължително се нанасят контурите на насаждението/имота, съществуващите и проектирани временни горски пътища, технологичните просеки, просеките за въжени линии, извозни пътища, временни складове както и връзката им със съществуващата автомобилна пътна мрежа.

II. Характеристика на насаждението

1. Вид на сечта	техническа до2ха		100%
Втори вид сеч	/ интензивност%		
2. Площ на подотдела	2.4	ха	Размер на сечището 1.2 ха
3. Състав по план/програма	глд10		действителен
5. Запас на 1 ха: с клони	460	куб.м/ха	без клони 430 куб.м/ха
6. Среден наклон на терена	2	градуса	
7. Очакван добив от маркираната дървесина			125 лежача маса, куб.м.

сортимент	дърв.вид	глд	сортимент	дърв.вид	глд	вършина	18
	едра	15		древна			
средна		9	Дърва		101		

8. Наличие и характеристика на подраства преди сечта (състав, възраст, средна височина, % на покритие)

9. Средно извозно разстояние 50 м

10. Други характеристики на насаждението (токовища, сватбовища, надлесни дървета, сервитути, защитени територии, Natura 2000, защитени видове описани в доклада за гори с висока консервационна стойност, мъртва дървесина, вододайни зони, биологично разнообразие и др.)

III. Технологични указания

1. Дървесината в насаждението да се добива при спазване на технологичната схема по т. I
2. Сечта ще се извършва с (моторен трион, ръчно, машини; кастренето на отсечените стъбла се извършва: в сечище, на временен склад) с **моторен трион; кастрене и разкрояване в сечището**
33. Извозът от сечището до временните складове ще се осъществява с живот. сила
на (цели стъбла, дълги/къси секции, сортименти, чипс и др.; с влачене по терена, изцяло на къси секции
натоварени).....
4. Просектирани нови горски автомобилни пътища съгласно Наредба 5 за строителството в горските територии без промяна на предназначението им: дължинам. широчинам.
5. Изграждане и ремонт на временни извозни горски пътища:
 - 5.1 Тракторни – допустимо разстояние между тяхм (не по-малко от 40 м), дължинам, широчина 4 м.
 - 5.2 Коларски - разстояние между тяхм (не по-малко от 40 м), дължинам, широчина ... м
6. Просеки за въжени линии: бр.
допустимо разстояние между просеките м., дължина м., широчина м.
7. Направа на технологични просекибр.
допустимо разстояние между тяхм., дължинам., широчина м.
8. Изграждане на нови временни складове (бр., площ в ха)
9. Мерки за опазване на оставащите на корен дървета, подраства, младияка и почватада не се извозва чрез влачене по терена
10. Начини за почистване на сечищеточрез равномерно разхвърляне на вършината
11. Други указания: Да се опазват прилежащите имоти. Да не се извозва в кално време Да се изнасят битовите отпадъци от сечището извън горските територии до определените за това места.
12. Всички операции по подготвителните и основните работи да се извършват съгласно изискванията на Правилника за здравословни и безопасни условия на труд в горите и правилата за противопожарна безопасност в горите.

ЗАПОЗНАТ с технологичния план:/попълва се след издаването на разрешителното за сеч/

Лицето по чл. 108, ал. 2 от ЗГ, на което е издадено разрешително за сеч №

.....
/ трите имена, подпис, дата - /

№ и дата на удостоверение за упражняване на лесовъдска практика:

Изготвил: Ангел Нейчев

Горски стражар

име, фамилия, / подпис:

дата:

№ и дата на удостоверението за упражняване на лесовъдска практика:

6389/0927.04.2012

Одобрил:

инж. Р.Радев

Зам.директор ДЛС Балчик

име, фамилия, / подпис:

дата:

№ и дата на удостоверението за упражняване на лесовъдска практика: 7799/10.09.2012 г.

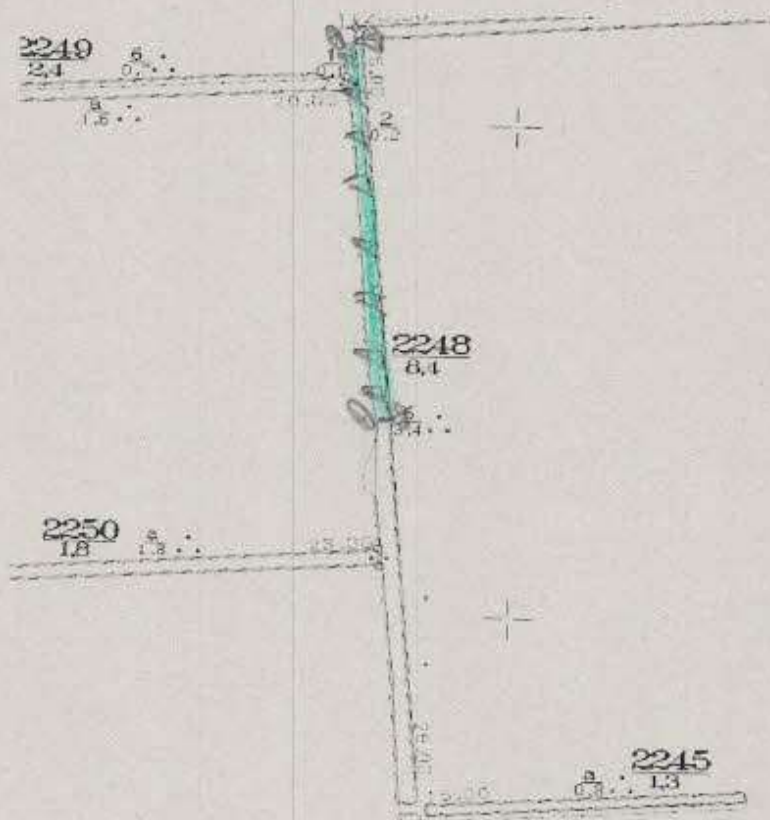
ТЕХНОЛОГИЧЕН ПЛАН №

За добив на дървесина от отдел: 2248 подотдел: 6

На ТП ДЛС Балчик /потъква се само за държавни гори/

Община Каварна Землище с.Септемрийци
имот с (кадастрален идентификатор/КВС) №..... /потъква се само за недържавни гори/

I. Схема за добив на дървесина от насаждението



Легенда:

- депо за отпадъци
- място за зареждане с ГСМ
- проектирани коларски ар. извозни пътища
- проектирани тракторни ар. извозни пътища
- съществуващи извозни пътища
- временен склад
- съществуващ автомобилен път
- технологична просека
- трасе на въжена линия
- проектиран автомобилен път
- Сечение

На схемата задължително се нанасят контурите на насаждението/имота, съществуващите и проектирани временни горски пътища, технологичните просеки, просеките за въжени линии, извозни пътища, временни складове както и връзката им със съществуващата автомобилна пътна мрежа.

I. Вид на сечта		II. Характеристика на насаждението			
Втори вид сеч		техническа до 2 ха		100%	
2. Площ на подотдела		3.4	ха	Размер на сечището 1.7 ха	
3. Състав по план/програма		глд 10		действителен	
5. Запас на 1 ха: с клони		580	куб. м/ха	без клони 540 куб. м/ха	
6. Среден наклон на терена		4	градуса		
7. Очакван добив от маркираната дървесина				165	лежаща маса, куб. м.

дърв. вид	глд	дърв. вид	глд		
сортимент		сортимент			
елра	26	дребна			
средна	11	Дърва	128	вършина	24

8. Наличие и характеристика на подраста преди сечта (състав, възраст, средна височина, % на покритие)

9. Средно извозно разстояние 50 м

10. Други характеристики на насаждението (токовища, сватбовища, надлесни дървета, сервитути, защитени територии, Natura 2000, защитени видове описани в доклада за гори с висока консервационна стойност, мъртва дървесина, вододайни зони, биологично разнообразие и др.)

III. Технологични указания

- Дървесината в насаждението да се добива при спазване на технологичната схема по т. I
- Сечта ще се извършва с (моторен трион, ръчно, машини; кастренето на отсечените стъбла се извършва: в сечище, на временен склад) с **моторен трион; кастрене и разкрояване в сечището**
- Извозът от сечището до временните складове ще се осъществява с **живот. сила** на (цели стъбла, дълги/къси секции, сортименти, чипс и др.; с влачене по терена, изцяло натоварени)..... **на къси секции**
- Проектирани нови горски автомобилни пътища съгласно Наредба 5 за строителството в горските територии без промяна на предназначението им: дължина м, широчина м.
- Изграждане и ремонт на временни извозни горски пътища:
 - Тракторни – допустимо разстояние между тях м (не по-малко от 40 м), дължина м, широчина 4 м.
 - Коларски - разстояние между тях м (не по-малко от 40 м), дължина м, широчина ... м
- Просеки за въжени линии: бр. допустимо разстояние между просеките м., дължина м., широчина м.
- Направа на технологични просеки бр. допустимо разстояние между тях м., дължина м., широчина м.
- Изграждане на нови временни складове (бр., площ в ха)
- Мерки за опазване на оставащите на корен дървета, подраста, младиняка и почвата да не се извозва чрез влачене по терена
- Начини за почистване на сечището **чрез равномерно разхвърляне на вършината**
- Други указания: **Да се опазват прилежащите имоти. Да не се извозва в кално време. Да се изнасят битовите отпадъци от сечището извън горските територии до определените за това места.**
- Всички операции по подготвителните и основните работи да се извършват съгласно изискванията на Правилника за здравословни и безопасни условия на труд в горите и правилата за противопожарна безопасност в горите.

ЗАПОЗНАТ с технологичния план: /попълва се след издаването на разрешителното за сеч/ Ището по чл. 108, ал. 2 от ЗГ, на което е издадено разрешително за сеч №

..... /трите имена, подпис, дата - /

№ и дата на удостоверението за упражняване на лесовъдска практика:

Изготвил: **Владимир Георгиев**
Горски стражар

/име, фамилия,/ подпис: ...

дата: **20.10.21**

№ и дата на удостоверението за упражняване на лесовъдска практика: 13772/09.05.2019

Одобрил:

инж. Р.Радев

Зам.директор ДЛС Балчик

име, фамилия,/ подпис: ...

дата: **20.10.21**

№ и дата на удостоверението за упражняване на лесовъдска практика: 7799/10.09.2012 г.

ТЕХНОЛОГИЧЕН ПЛАН №

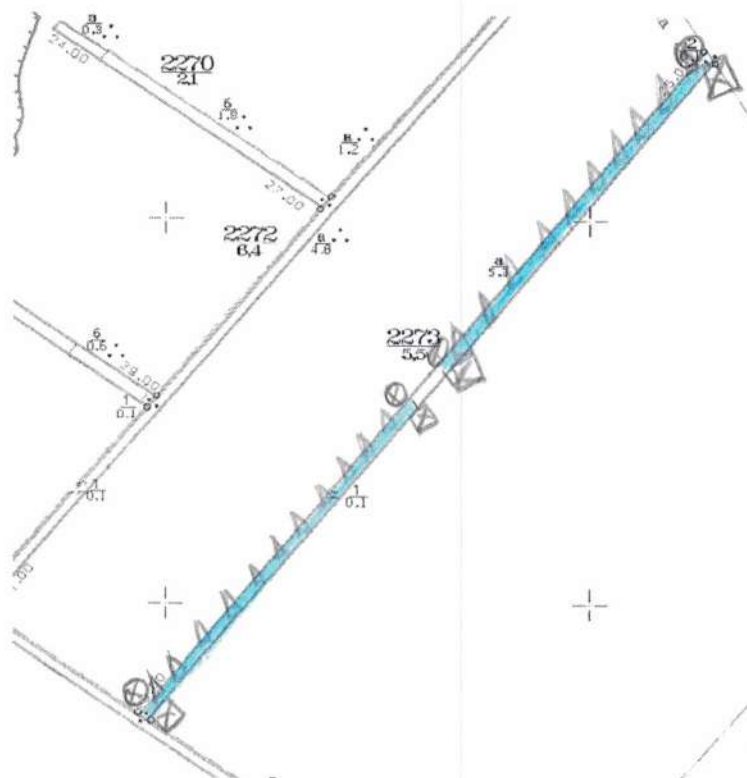
За добив на дървесина от отдел: **2273** подотдел: **а**

На ТП **ДЛС Балчик** /потълва се само за държавни гори/

Община **Каварна** Землище **с. Видно**

имот с (кадастрален идентификатор/КВС) №....., /потълва се само за недържавни гори/

I. Схема за добив на дървесина от насаждението



Легенда:

- депо за отпадъци
- място за зареждане с GSM
- ± ± ± ± - проектирани коларски вр. извозни пътища
- »»»» - проектирани тракторни вр. извозни пътища
- съществуващи извозни пътища
- ▲ ▲ ▲ - временен склад
- ==== съществуващ автомобилен път
- ~~~~~ технологична просека
- xxxxxx - трасе на въжена линия
- +=+=+ проектиран автомобилен път
- Сечище

На схемата задължително се нанасят контурите на насаждението/имота, съществуващите и проектирани временни горски пътища, технологичните просеки, просеките за въжени линии, извозни пътища, временни складове както и връзката им със съществуващата автомобилна пътна мрежа.

II. Характеристика на насаждението

1. Вид на сечта		техническа		100%	
Втори вид сеч				/ интензивност	%
2. Площ на подотдела	5.3	ха	Размер на сечището	5	ха
3. Състав по план/програма		ак10	действителен		
5. Запас на 1 ха: с клони	45	куб.м/ха	без клони	40	куб.м/ха
6. Среден наклон на терена	1	градуса			
7. Очакван добив от маркираната дървесина			218	лежаща маса, куб.м.	

дърв.вид	ак	мжд	дърв.вид	ак	мжд		
едра	0	0	древна	10	0	вършина	12
средна	35	0	Дърва	163	10		

8. Наличие и характеристика на подраста преди сечта (състав, възраст, средна височина, % на покритие)

9. Средно извозно разстояние

50 м

10. Други характеристики на насаждението (токовища, сватбовища, надлесни дървета, сервитути, защитени територии, Натура 2000, защитени видове описани в доклада за гори с висока консервационна стойност, мъртва дървесина, водоайни зони, биологично разнообразие и др.)

III. Технологични указания

1. Дървесината в насаждението да се добива при спазване на технологичната схема по т. I

2. Сечта ще се извършва с (моторен трион, ръчно, машини; кастренето на отсечените стъбла се извършва: в сечище, на временен склад) с **моторен трион; кастрене и разкриване в сечището**

33. Извозът от сечището до временните складове ще се осъществява с

живот. сила

на (цели стъбла, дълги/къси секции, сортименти, чипс и др.; с влачене по терена, изцяло натоварени).....

на къси секции

4. Проектирани нови горски автомобилни пътища съгласно Наредба 5 за строителството в горските територии без промяна на предназначението им: дължинам. широчинам.

5. Изграждане и ремонт на временни извозни горски пътища:

5.1 Тракторни – допустимо разстояние между тяхм (не по-малко от 40 м), дължинам, широчина 4 м.

5.2 Коларски - разстояние между тях.....м (не по-малко от 40 м), дължинам, широчина ... м

6. Просеки за въжени линии: бр.

допустимо разстояние между просеките м., дължина м., широчина м.

7. Направа на технологични просекибр.

допустимо разстояние между тяхм., дължинам., широчина м.

8. Изграждане на нови временни складове (бр., площ в ха)

9. Мерки за опазване на оставащите на корен дървета, подраста, младияка и почватада не се извозва чрез влачене по терена

10. Начини за почистване на сечището **чрез равномерно разхвърляне на вършината**

11. Други указания: **Да се опазват прилежащите имоти. Да не се извозва в кално време Да се изнасят битовите отпадъци от сечището извън горските територии до определените за това места.**

12. Всички операции по подготвителните и основните работи да се извършват съгласно изискванията на Правилника за здравословни и безопасни условия на труд в горите и правилата за противопожарна безопасност в горите.

ЗАПОЗНАТ с технологичния план:/попълва се след издаването на разрешителното за сеч/

Лицето по чл. 108, ал. 2 от ЗГ, на което е издадено разрешително за сеч №

.....
/ трите имена, подпис, дата - /

№ и дата на удостоверение за упражняване на лесовъдска практика:

Изготвил: **Стилиян Новаков**
Горски стражар

/име, фамилия, / подпис: ..

дата: **04.08.20**

№ и дата на удостоверението за упражняване на лесовъдска практика: 10729/24.07.2014г.

Одобрил: **инж. Р.Радев**
Зам.директор ДЛС Балчик

име, фамилия, / подпис: ..

дата: **05.08.2012**

№ и дата на удостоверението за упражняване на лесовъдска практика: 7799/10.09.2012 г.

ТЕХНОЛОГИЧЕН ПЛАН №

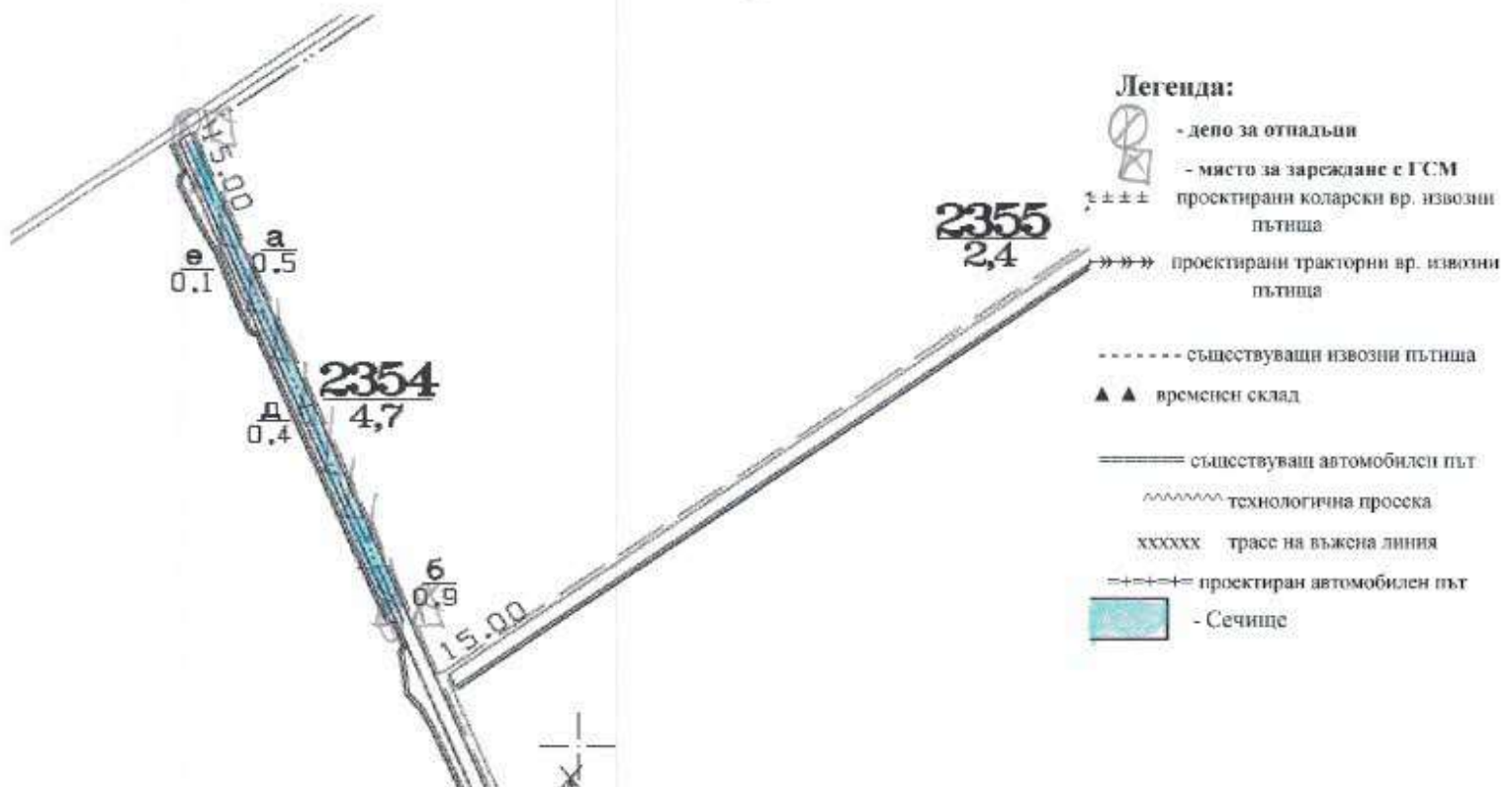
За добив на дървесина от отдел: 2354 подотдел: а

На ТП ДЛС Балчик /потълва се само за държавни гори/

Община **Каварна** Землище **Българево**

имот с (кадастрален идентификатор/КВС) №....., /потълва се само за недържавни гори/

I. Схема за добив на дървесина от насаждението



На схемата задължително се нанасят контурите на насаждението/имота, съществуващите и проектирани временни горски пътища, технологичните просеки, просеките за въжени линии, извозни пътища, временни складове както и връзката им със съществуващата автомобилна пътна мрежа.

II. Характеристика на насаждението

1. Вид на сечта	техническа		100%
Втори вид сеч/ интензивност%		
2. Площ на подотдела	0,5	ха	Размер на сечището 0,5 ха
3. Състав по план/програма	ак 10		действителен ак 10
5. Запас на 1 ха: с клони	70	куб.м/ха	без клони 60 куб.м/ха
6. Среден наклон на терена	4	градуса	
7. Очакван добив от маркираната дървесина			32 лежаща маса, куб.м.

дърв.вид сортимент	ясен	акация	глд	цер	дърв.вид сортимент	ясен	акация	глд	цер			
едра					дребна						вършина	6
средна					Дърва		32	0				

8. Наличие и характеристика на подраста преди сечта (състав, възраст, средна височина, % на покритие)

.....

9. Средно извозно разстояние 50 м

10. Други характеристики на насаждението (токовища, сватбовища, надлесни дървета, сервитути, защитени територии, Natura 2000, защитени видове описани в доклада за гори с висока консервационна стойност, мъртва дървесина, вододайни зони, биологично разнообразие и др.)

III. Технологични указания

1. Дървесината в насаждението да се добива при спазване на технологичната схема по т. I
 2. Сечта ще се извършва с (моторен трион, ръчно, машини; кастренето на отсечените стъбла се извършва: в сечище, на временен склад) с **моторен трион; кастрене и разкрояване в сечището**

33. Извозът от сечището до временните складове ще се осъществява с живот. сила
 на (цели стъбла, дълги/къси секции, сортименти, чипс и др.; с влачене по терена, изцяло на къси секции
 натоварени).....

4. Проектирани нови горски автомобилни пътища съгласно Наредба 5 за строителството в горските територии без промяна на предназначението им: дължинам. широчинам.

5. Изграждане и ремонт на временни извозни горски пътища:

5.1 Тракторни – допустимо разстояние между тяхм (не по-малко от 40 м), дължинам, широчина 4 м.

5.2 Коларски – разстояние между тях.....м (не по-малко от 40 м), дължинам, широчина ... м

6. Просеки за въжени линии: бр.

допустимо разстояние между просеките м., дължина м., широчина м.

7. Направа на технологични просекибр.

допустимо разстояние между тяхм., дължинам., широчина м.

8. Изграждане на нови временни складове (бр., площ в ха)

9. Мерки за опазване на оставащите на корен дървета, подраста, младняка и почватада не се извозва чрез влачене по терена

10. Начини за почистване на сечищеточрез **равномерно разхвърляне на вършината**

11. Други указания: **Да се опазват прилежащите имоти. Да не се извозва в кално време Да се изнасят битовите отпадъци от сечището извън горските територии до определените за това места.**

12. Всички операции по подготвителните и основните работи да се извършват съгласно изискванията на Правилника за здравословни и безопасни условия на труд в горите и правилата за противопожарна безопасност в горите.

ЗАПОЗНАТ с технологичния план:/попълва се след издаването на разрешителното за сеч/

Лицето по чл. 108, ал. 2 от ЗГ, на което е издадено разрешително за сеч №

/ трите имена, подпис, дата - /

№ и дата на удостоверението за упражняване на лесовъдска практика:

Изготвил: **Владимир Георгиев**
 Горски стражар

/име, фамилия, / подпис: /

дата: **30.08.2012г.**

№ и дата на удостоверението за упражняване на лесовъдска практика:

13772/09.05.2019г.

Одобрил: **инж. Р.Радев**
 Зам.директор ДЛС Балчик

име, фамилия, / подпис: /

дата: **05.08.2012г.**

№ и дата на удостоверението за упражняване на лесовъдска практика: 7799/10.09.2012 г.

ТЕХНОЛОГИЧЕН ПЛАН №

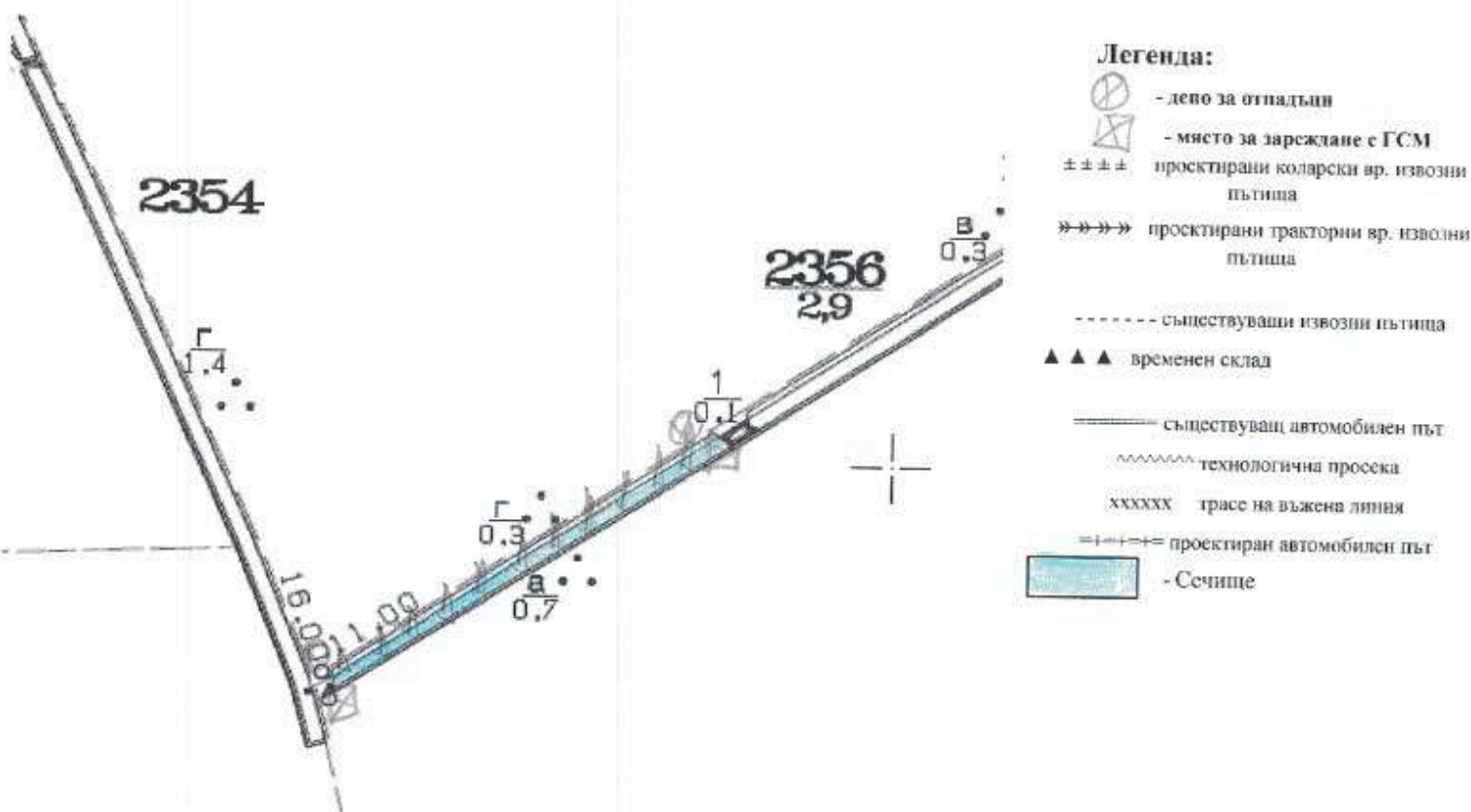
За добив на дървесина от отдел: 2356 подотдел: а

На ТП ДЛС Балчик /потъква се само за държавни гори/

Община **Каварна** Землище **Българево**

имот с (кадастрален идентификатор/КВС) №..... /потъква се само за недържавни гори/

I. Схема за добив на дървесина от насаждението



На схемата задължително се нанасят контурите на насаждението/имота, съществуващите и проектирани временни горски пътища, технологичните просеки, просеките за въжени линии, извозни пътища, временни складове както и връзката им със съществуващата автомобилна пътна мрежа.

II. Характеристика на насаждението

1. Вид на сечта	техническа		60%		
Втори вид сеч	/ интензивност%				
2. Площ на подотдела	0,7	ха	Размер на сечището	0,7	ха
3. Състав по план/програма	глд5 ор5		действителен	глд5 ор5	
5. Запас на 1 ха: с клони	110	куб.м/ха	без клони	96	куб.м/ха
6. Среден наклон на терена	4	градуса			
7. Очакван добив от маркираната дървесина			37	лежаща маса, куб.м.	

дърв.вид сортимент	глд	дърв.вид			глд	0	0	0	вършина	7
		сортимент	сортимент	сортимент						
едра	2				0					
средна	1			Дърва	34					

8. Наличие и характеристика на подраста преди сечта (състав, възраст, средна височина, % на покритие)

9. Средно извозно разстояние 50 м

10. Други характеристики на насаждението (токовища, сватбовища, надлесни дървета, сервитути, защитени територии, Natura 2000, защитени видове описани в доклада за гори с висока консервационна стойност, мъртва дървесина, вододайни зони, биологично разнообразие и др.)

III. Техноложични указания

1. Дървесината в насаждението да се добива при спазване на технологичната схема по т. I
 2. Сечта ще се извършва с (моторен трион, ръчно, машини; кастренето на отсечените стъбла се извършва: в сечище, на временен склад) с **моторен трион; кастрене и разкрояване в сечището**

33. Извозът от сечището до временните складове ще се осъществява с **живот. сила**
 на (цели стъбла, дълги/къси секции, сортименти, чипс и др.; с влачене по терена, изцяло натоварени)..... **на къси секции**

4. Проектирани нови горски автомобилни пътища съгласно Наредба 5 за строителството в горските територии без промяна на предназначението им: дължинам, широчинам.

5. Изграждане и ремонт на временни извозни горски пътища:

5.1 Тракторни – допустимо разстояние между тяхм (не по-малко от 40 м), дължинам, широчина 4 м.

5.2 Коларски - разстояние между тях.....м (не по-малко от 40 м), дължинам, широчина ... м

6. Просеки за въжени линии: бр.

допустимо разстояние между просеките м., дължина м., широчина м.

7. Направа на технологични просекибр.

допустимо разстояние между тяхм., дължинам., широчина м.

8. Изграждане на нови временни складове (бр., площ в ха)

9. Мерки за опазване на оставащите на корен дървета, подраста, младияка и почватада не се извозва чрез влачене по терена

10. Начини за почистване на сечището **чрез равномерно разхвърляне на вършината**

11. Други указания: **Да се опазват прилежащите имоти. Да не се извозва в кално време Да се изнасят битовите отпадъци от сечището извън горските територии до определените за това места.**

12. Всички операции по подготвителните и основните работи да се извършват съгласно изискванията на Правилника за здравословни и безопасни условия на труд в горите и правилата за противопожарна безопасност в горите.

ЗАПОЗНАТ с технологичния план:/попълва се след издаването на разрешителното за сеч/

Лицето по чл. 108, ал. 2 от ЗГ, на което е издадено разрешително за сеч №

/ трите имена, подпис, дата - /

№ и дата на удостоверението за упражняване на лесовъдска практика:

Изготвил: **Владимир Георгиев**
 Горски стражар

/име, фамилия,/ подпис:

дата: **30.07.2020г.**

№ и дата на удостоверение за упражняване на лесовъдска практика:

13772/09.05.2019г.

Одобрил: **инж. Р.Радев**
 Зам.директор ДЛС Балчик

име, фамилия,/ подпис:

дата: **05.08.2020г.**

№ и дата на удостоверение за упражняване на лесовъдска практика: 7799/10.09.2012 г.

ТЕХНОЛОГИЧЕН ПЛАН №

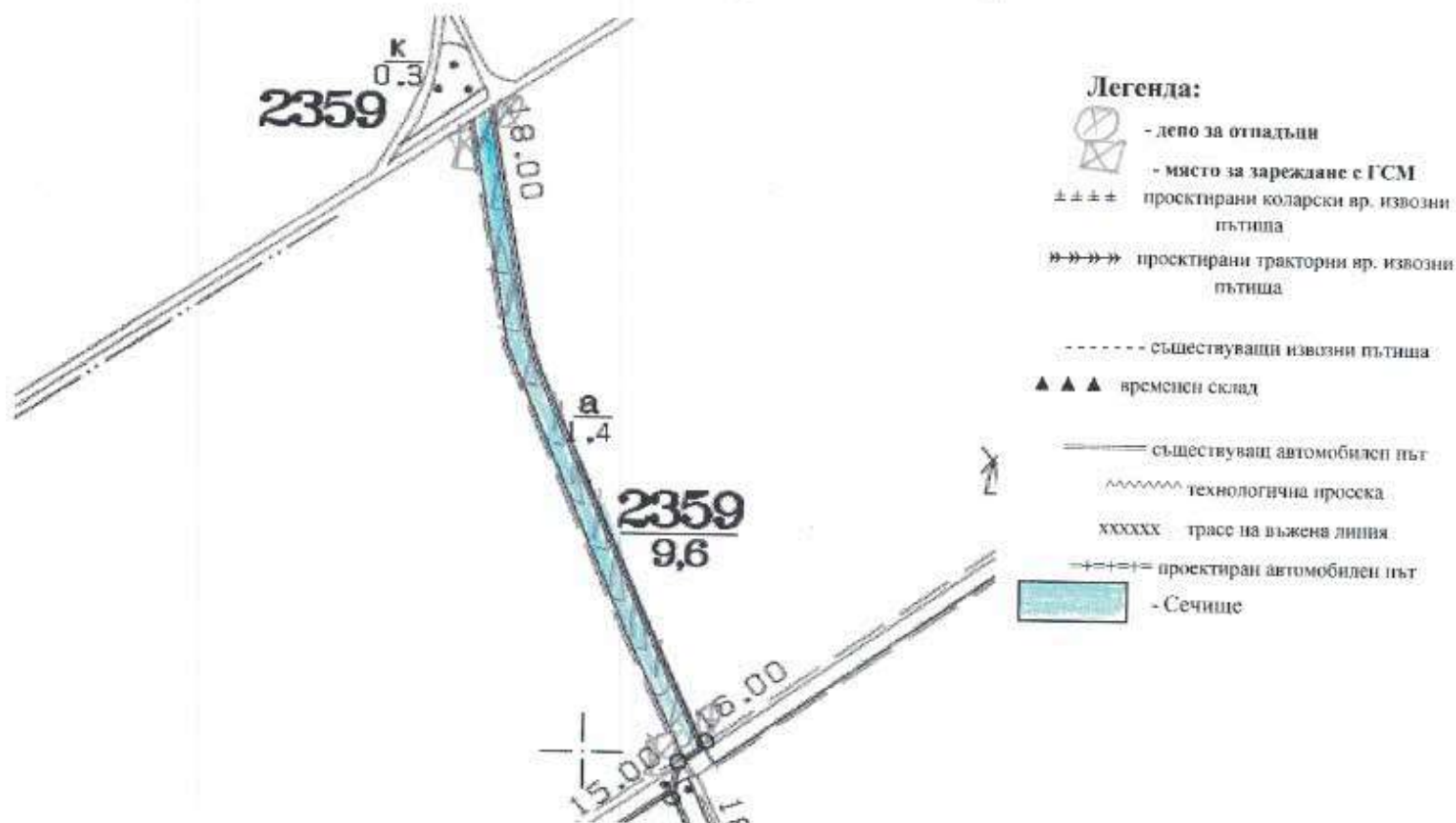
За добив на дървесина от отдел: **2359** подотдел: **а**

На ТП **ДЛС Балчик** /потъква се само за държавни гори/

Община **Каварна** Землище **Българево**

имот с (кадастрален идентификатор/КВС) №..... /потъква се само за недържавни гори/

I. Схема за добив на дървесина от насаждението



На схемата задължително се нанасят контурите на насаждението/имота, съществуващите и проектирани временни горски пътища, технологичните просеки, просеките за въжени линии, извозни пътища, временни складове както и връзката им със съществуващата автомобилна пътна мрежа.

II. Характеристика на насаждението

1. Вид на сечта	техническа	100%			
Втори вид сеч			/ интензивност%	
2. Площ на подотдела	1,4	ха	Размер на сечището	1,4	ха
3. Състав по план/програма	ак10		действителен	ак10	
5. Запас на 1 ха: с клони	50	куб.м/ха	без клони	45	куб.м/ха
6. Среден наклон на терена	2	градуса			
7. Очакван добив от маркираната дървесина			49	лежаща маса, куб.м.	

дърв.вид сортимент	акация				дърв.вид сортимент	акация	0	0	0		
едра					дребна	5					вършина
средна	6				Дърва	38					9

8. Наличие и характеристика на подраства преди сечта (състав, възраст, средна височина, % на покритие)

9. Средно извозно разстояние 50 м

10. Други характеристики на насаждението (токовища, сватбовища, надлесни дървета, сервитути, защитени територии, Natura 2000, защитени видове описани в доклада за гори с висока консервационна стойност, мъртва дървесина, вододайни зони, биологично разнообразие и др.)

III. Технически указания

1. Дървесината в насаждението да се добива при спазване на технологичната схема по т. I

2. Сечта ще се извършва с (моторен трион, ръчно, машини; кастренето на отсечените стъбла се извършва: в сечище, на временен склад) с **моторен трион; кастрене и разкрояване в сечището**

33. Извозът от сечището до временните складове ще се осъществява с **живот. сила**
на (цели стъбла, дълги/къси секции, сортименти, чипс и др.; с влачене по терена, изцяло натоварени).....
на къси секции

4. Проектирани нови горски автомобилни пътища съгласно Наредба 5 за строителството в горските територии без промяна на предназначението им: дължинам. ширинам.

5. Изграждане и ремонт на временни извозни горски пътища:

5.1 Тракторни – допустимо разстояние между тяхм (не по-малко от 40 м), дължинам, ширина 4 м.

5.2 Коларски - разстояние между тях.....м (не по-малко от 40 м), дължинам, ширина ... м

6. Просеки за въжени линии: бр.

допустимо разстояние между просеките м., дължина м., ширина м.

7. Направа на технологични просекибр.

допустимо разстояние между тяхм., дължинам., ширина м.

8. Изграждане на нови временни складове (бр., площ в ха)

9. Мерки за опазване на оставащите на корен дървета, подраства, младиякя и почватада не се извозва чрез влачене по терена

10. Начини за почистване на сечищеточрез равномерно разхвърляне на вършината

11. Други указания: Да се опазват прилежащите имоти. Да не се извозва в кално време Да се изнасят битовите отпадъци от сечището извън горските територии до определените за това места.

12. Всички операции по подготвителните и основните работи да се извършват съгласно изискванията на Правилника за здравословни и безопасни условия на труд в горите и правилата за противопожарна безопасност в горите.

ЗАПОЗНАТ с технологичния план:/попълва се след издаването на разрешителното за сеч/

Лицето по чл. 108, ал. 2 от ЗГ, на което е издадено разрешително за сеч №

.....
/ грите имена, подпис, дата - /

№ и дата на удостоверението за упражняване на лесовъдска практика: