

Изготвил: **Стефан Жечев**
Горски стражар

/име, фамилия, / подпис: ... чл. 59 от ЗЗЛД

дата: **07.11.2012**

№ и дата на удостоверение за упражняване на лесовъдска практика: 6393/27.04.2012г.

Одобрил:

инж. Р.Радев

зам.директор **ДЛС Балчик**

име, фамилия, / подпис: ... чл. 59 от ЗЗЛД

дата: **09.11.2012**

№ и дата на удостоверение за упражняване на лесовъдска практика: 7799/10.09.2012 г.

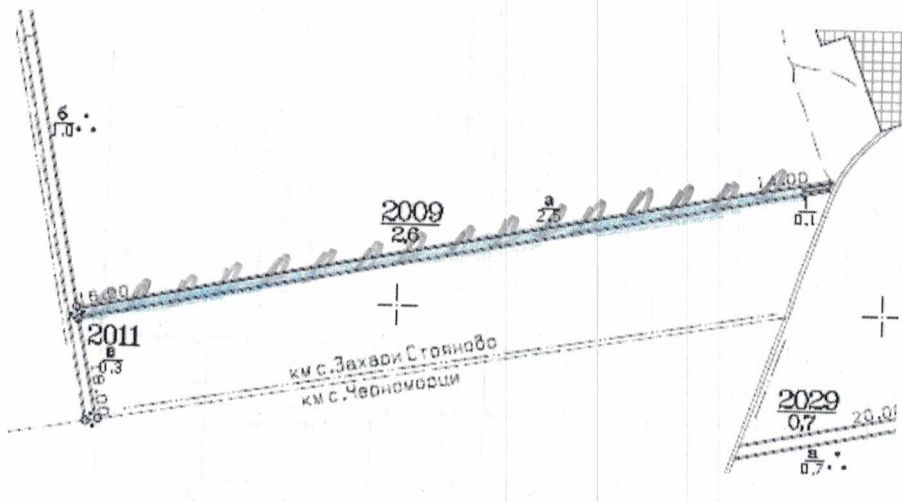
ТЕХНОЛОГИЧЕН ПЛАН №

За добив на дървесина от отдел: **2009** подотдел: **а**

На ТП **ДЛС Балчик**/потъква се само за държавни гори/

Община **Шабла** Землище **с.Зах.Стойново**
имот с (кадастрален идентификатор/КВС) №....., /потъква се само за недържавни гори/

I. Схема за добив на дървесина от насаждението



Легенда:

- депо за отпадъци
- място за зареждане с ГСМ
- ± ± ± ± проектирани коларски вр. извозни пътища
- >>>> проектирани тракторни вр. извозни пътища
- - - - съществуващи извозни пътища
- ▲ ▲ ▲ временен склад
- = = = = съществуващ автомобилен път
- ~ ~ ~ ~ технологична просека
- x x x x x x трасе на въжена линия
- = + = + = + проектиран автомобилен път
- [Blue shaded box] - Сечище

На схемата задължително се нанасят контурите на насаждението/имота, съществуващите и проектирани временни горски пътища, технологичните просеки, просеките за въжени линии, извозни пътища, временни складове както и връзката им със съществуващата автомобилна пътна мрежа.

II. Характеристика на насаждението

1. Вид на сечта		Техническа		100%			
Втори вид сеч/ интензивност%						
2. Площ на подотдела	2.5	ха	Размер на сечището	2.5	ха		
3. Състав по план/програма	ак10		действителен				
5. Запас на 1 ха: с клони	60	куб.м/ха	без клони	52	куб.м/ха		
6. Среден наклон на терена	1	градуса					
7. Очакван добив от маркираната дървесина			128	лежаща маса, куб.м.			

дърв.вид	ак			дърв.вид	ак			
сортимент				сортимент				
едра	1			дребна	6			вършина
средна	23			Дърва	98			4

8. Наличие и характеристика на подраства преди сечта (състав, възраст, средна височина, % на покритие)

 9. Средно извозно разстояние 50 м
 10. Други характеристики на насаждението (токовища, сватбовища, надлесни дървета, сервитути, защитени територии, Натура 2000, защитени видове описани в доклада за гори с висока консервационна стойност, мъртва дървесина, вододайни зони, биологично разнообразие и др.)

III. Технологични указания

1. Дървесината в насаждението да се добива при спазване на технологичната схема по т. I
2. Сечта ще се извършва с (моторен трион, ръчно, машини; кастренето на отсечените стъбла се извършва: в сечище, на временен склад) с **моторен трион; кастрене и разкрояване в сечището**
33. Извозът от сечището до временните складове ще се осъществява с с МПС, или жив. сила
 на (цели стъбла, дълги/къси секции, сортименти, чипс и др.; с влачене по терена, изцяло натоварени)..... на къси, или дълги секции
4. Проектирани нови горски автомобилни пътища съгласно Наредба 5 за строителството в горските територии без промяна на предназначението им: дължинам. широчинам.
5. Изграждане и ремонт на временни извозни горски пътища:
 - 5.1 Тракторни – допустимо разстояние между тяхм (не по-малко от 40 м), дължинам, широчина 4 м.
 - 5.2 Коларски - разстояние между тях.....м (не по-малко от 40 м), дължинам, широчина ... м
6. Просеки за въжени линии: бр.
 допустимо разстояние между просеките м., дължина м., широчина м.
7. Направа на технологични просекибр.
 допустимо разстояние между тяхм., дължинам., широчина м.
8. Изграждане на нови временни складове (бр., площ в ха)
9. Мерки за опазване на оставащите на корен дървета, подраства, младиняка и почватада не се извозва чрез влачене по терена
10. Начини за почистване на сечището **чрез равномерно разхвърляне на вършината**
11. Други указания: **Да се опазват прилежащите имоти. Да не се извозва в кално време Да се изнасят битовит е отпадъци от сечището извън горските територии до определените за това места. Да се обезопаси гл.път Е 675 при поваляне на дърветата.**
12. Всички операции по подготвителните и основните работи да се извършват съгласно изискванията на Правилника за здравословни и безопасни условия на труд в горите и правилата за противопожарна безопасност в горите.

ЗАПОЗНАТ с технологичния план:/попълва се след издаването на разрешителното за сеч/
 Лицето по чл. 108, ал. 2 от ЗГ, на което е издадено разрешително за сеч №

/ трите имена, подпис, дата - /

№ и дата на удостоверение за упражняване на лесовъдска практика:

Изготвил: Иван

Рачков

име, фамилия/ подпис: чл.59 от ЗЗЛД

дата: 09.11.22

№ и дата на удостоверение за упражняване на лесовъдска практика: 7778/10.09.2012г.

Образец по чл. 53, ал. 5 от ИСГ

Одобрил: инж. Р. Радев

/Зам. Директор при ДЛС Балчик/

име, фамилия/ подпис: чл.59 от ЗЗЛД

дата: 09.11.22 г.

№ и дата на удостоверение за упражняване на лесовъдска практика: 7799/10.09.2012 г

ТЕХНОЛОГИЧЕН ПЛАН №

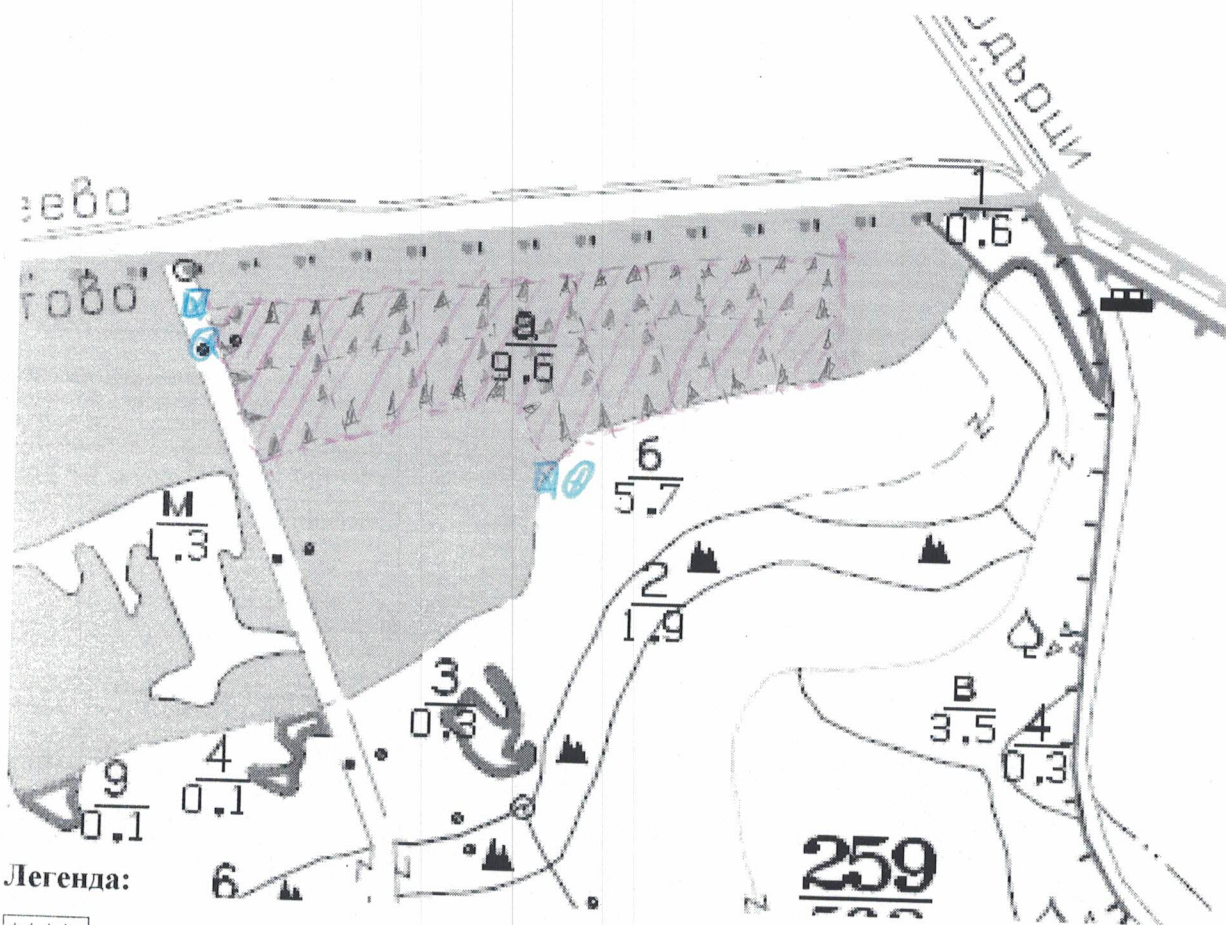
За добив на дървесина от отдел. 259 подотдел. а

На ТП ДЛС Балчик /попълва се само за държавни гори/

Община Добричка; Землище с. Батово

имот с (кадастрален идентификатор/КВС) № /попълва се само за недържавни гори/

I. Схема за добива на дървесина от насаждението



Легенда:

++++ проектирани коларски вр. извозни пътища

----- съществуващи извозни пътища

===== съществуващ автомобилен път

~~~~~ технологична просека

////// площ за сее

»»»» проектирани тракторни вр. извозни пътища

▲▲▲ временен склад

xxxxxx трасе на въжена линия

+++++ проектиран автомобилен път

Г.С.М.

Батово, община Добричка

На схемата задължително се нанасят контурите на насаждението/имота, съществуващите и проектирани временни горски пътища, технологичните просеки, просеките за въжени линии, извозни пътища, временни складове както и връзката им със съществуващата автомобилна пътна мрежа.

## II. Характеристика на насаждението

1. Вид на сечта ..... Гола ..... / интензивност 100... %  
 Втори вид сеч ..... / интензивност ..... %  
 2. Площ на подотдела **9,6** ..... ха Размер на сечището **4,0** ..... ха  
 3. Състав по план/програма: **ак10**....., действителен.....  
 5. Запас на 1 ха: с клони..... **39**... куб.м/ха, без клони ..... куб. м/ха.  
 6. Среден наклон на терена **8**..... градуса.  
 7. Очакван добив от маркираната дървесина ..... лежача маса, куб.м.

| дърв. вид категория | ак        |  |  |  | дърв. вид категория | ак         |  |  |  |  |         |           |
|---------------------|-----------|--|--|--|---------------------|------------|--|--|--|--|---------|-----------|
| едра                | <b>2</b>  |  |  |  | Дребна              | <b>7</b>   |  |  |  |  |         |           |
| средна              | <b>25</b> |  |  |  | Дърва               | <b>110</b> |  |  |  |  | вършина | <b>17</b> |

8. Наличие и характеристика на подраства преди сечта (състав, възраст, средна височина, % на покритие) .....
9. Средно извозно разстояние **30 м**.....;
10. Други характеристики на насаждението (*токовища, сватбовища, надлесни дървета, сервитути, защитени територии, Natura 2000, защитени видове описани в доклада за гори с висока консервационна стойност, мъртва дървесина, вододайни зони, биологично разнообразие и др.*) .....

## III. Технологични указания

1. Дървесината в насаждението да се добива при спазване на технологичната схема по т. I
2. Сечта ще се извършва с (моторен трион, ръчно, машини; кастренето на отсечените стъбла се извършва: в сечище, на временен склад) **кастренето на отсечените дървета се извършва в сечището**..... **сечта се извършва с моторен трион;**.....
3. Извозът от сечището до временните складове ще се осъществява **ръчно** **на къси и дълги секции**..... на (цели стъбла, дълги/къси секции, сортименти, чипс и др.: с влачене по терена, изцяло натоварени).....
4. Проектирани нови горски автомобилни пътища съгласно Наредба 5 за строителството в горските територии без промяна на предназначението им: дължина ..... м. широчина ..... м.
5. Изграждане и ремонт на временни извозни горски пътища:
- 5.1 Тракторни – допустимо разстояние между тях ..... м (не по-малко от 40 м), дължина ..... м, широчина 4 м.
- 5.2 Коларски - разстояние между тях..... м (не по-малко от 40 м), дължина ..... м, широчина ..... м
6. Просеки за въжени линии: ..... бр.  
 допустимо разстояние между просеките ..... м., дължина ..... м., широчина ..... м.
7. Направа на технологични просеки ..... бр.  
 допустимо разстояние между тях ..... м., дължина ..... м., широчина ..... м.
8. Изграждане на нови временни складове (бр., площ в ха) .....
9. Мерки за опазване на оставащите на корен дървета, подраства, младиняка и почвата... **да не се допуска влачене по терена, при сеч и транспорт да не се допуска нараняване на оставащите дървета на корен**
10. Начини за почистване на сечището **чрез равномерно разхвърляне на вършина**
11. Други указания: **Да се пази от пожар Да се опазват граничните имоти от вреди и повреди, да не се извозва и транспортира в кално време**.....

Да се изнасят битовите отпадъци от сечището извън горските територии на определените за това места.....

12. Всички операции по подготвителните и основните работи да се извършват съгласно изискванията на Правилника за здравословни и безопасни условия на труд в горите и правилата за противопожарна безопасност в горите.

**ЗАПОЗНАТ с технологичния план:** ..... /попълва се след издаването на разрешителното за сеч/  
 Лицето по чл. 108, ал. 2 от ЗГ, на което е издадено разрешително за сеч № .....

/ трите имена, подпис, дата - /

№ и дата на удостоверение за упражняване на лесовъдска практика: .....



Изготвил: **Стефан Жечев**

Горски стражар

/име, фамилия,/ подпис: ... чл.59 от ЗЗЛД

дата:

№ и дата на удостоверение за упражняване на лесовъдска практика: 6393/27.04.2012г.

Одобрил:

инж. Р.Радев

Зам.директор ДЛС Балчик

име, фамилия,/ подпис: ... чл.59 от ЗЗЛД

дата:

№ и дата на удостоверение за упражняване на лесовъдска практика: 7799/10.09.2012 г.

### ТЕХНОЛОГИЧЕН ПЛАН № ....

За добив на дървесина от отдел:

2055 подотдел: 6

На ТП ДЛС Балчик/потъква се само за държавни гори/

Община

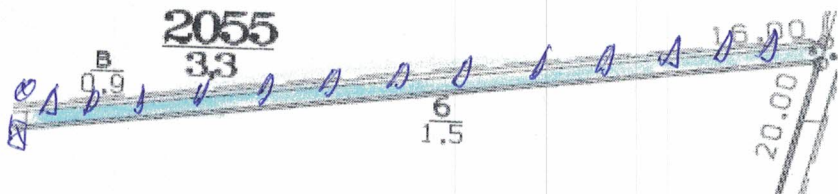
Шабла

Землище




Ваклино

имот с (кадастрален идентификатор/КВС) №....., /потъква се само за недържавни гори/

#### I. Схема за добив на дървесина от насаждението



#### Легенда:

-  - дено за отпадъци
-  - място за зареждане с ГСМ
- ± ± ± ± - проектирани коларски вр. извозни пътища
- » » » » - проектирани тракторни вр. извозни пътища
- съществуващи извозни пътища
- ▲ ▲ ▲ - временен склад
- ===== съществуващ автомобилен път
- ~~~~~ технологична просека
- xxxxxx - трасе на въжена линия
- =+=+=+ проектиран автомобилен път
-  - Сечище

На схемата задължително се нанасят контурите на насаждението/имота, съществуващите и проектирани временни горски пътища, технологичните просеки, просеките за въжени линии, извозни пътища, временни складове както и връзката им със съществуващата автомобилна пътна мрежа.

## II. Характеристика на насаждението

|                                           |              |           |                    |                      |           |
|-------------------------------------------|--------------|-----------|--------------------|----------------------|-----------|
| 1. Вид на сечта                           | техническа   |           |                    |                      | 100%      |
| 2. Площ на подотдела                      | 1.5          | ха        | Размер на сечището | 1.5                  | ха        |
| 3. Състав по план/програма                | плясб, пбрс4 |           | действителен       | плясб, пбрс4         |           |
| 5. Запас на 1 ха: с клони                 | 167          | куб. м/ха | без клони          | 145                  | куб. м/ха |
| 6. Среден наклон на терена                | 2            | градуса   |                    |                      |           |
| 7. Очакван добив от маркираната дървесина |              |           | 216                | лежаща маса, куб. м. |           |

| дърв. вид / сортимент | пляс | пбрс | дърв. вид / сортимент | пляс | пбрс | лежаща маса, куб. м. |  |   |
|-----------------------|------|------|-----------------------|------|------|----------------------|--|---|
|                       |      |      |                       |      |      | вършина              |  |   |
| едра                  | 0    | 0    | дребна                | 2    | 1    |                      |  | 9 |
| средна                | 3    | 2    | Дърва                 | 133  | 75   |                      |  |   |

8. Наличие и характеристика на подраства преди сечта (състав, възраст, средна височина, % на покритие)

9. Средно извозно разстояние 50 м

10. Други характеристики на насаждението (токовища, сватбовища, надлесни дървета, сервитути, защитени територии, Натура 2000, защитени видове описани в доклада за гори с висока консервационна стойност, мъртва дървесина, вододайни зони, биологично разнообразие и др.)

### III. Технологични указания

1. Дървесината в насаждението да се добива при спазване на технологичната схема по т. I
2. Сечта ще се извършва с (моторен трион, ръчно, машини; кастренето на отсечените стъбла се извършва: в сечище, на временен склад) ..... с **моторен трион; кастрене и разкрояване в сечището**
33. Извозът от сечището до временните складове ще се осъществява с **живот. сила** на (цели стъбла, дълги/къси секции, сортименти, чипс и др.; с влачене по терена, изцяло натоварени) ..... **на къси секции**
4. Проектирани нови горски автомобилни пътища съгласно Наредба 5 за строителството в горските територии без промяна на предназначението им: дължина ..... м. широчина ..... м.
5. Изграждане и ремонт на временни извозни горски пътища:
  - 5.1 Тракторни – допустимо разстояние между тях ..... м (не по-малко от 40 м), дължина ..... м, широчина 4 м.
  - 5.2 Коларски - разстояние между тях ..... м (не по-малко от 40 м), дължина ..... м, широчина ... м
6. Просеки за въжени линии: ..... бр. допустимо разстояние между просеките ..... м., дължина ..... м., широчина ..... м.
7. Направа на технологични просеки ..... бр. допустимо разстояние между тях ..... м., дължина ..... м., широчина ..... м.
8. Изграждане на нови временни складове (бр., площ в ха) .....
9. Мерки за опазване на оставащите на корен дървета, подраства, младияка и почвата ..... да не се извозва чрез влачене по терена
10. Начини за почистване на сечището ..... чрез **равномерно разхвърляне на вършината**
11. Други указания: **Да се опазват прилежащите имоти. Да не се извозва в кално време Да се изнасят битовите отпадъци от сечището извън горските територии до определените за това места.**
12. Всички операции по подготвителните и основните работи да се извършват съгласно изискванията на Правилника за здравословни и безопасни условия на труд в горите и правилата за противопожарна безопасност в горите.

**ЗАПОЗНАТ с технологичния план:** ..... /попълва се след издаването на разрешителното за сеч/  
 Лицето по чл. 108, ал. 2 от ЗГ, на което е издадено разрешително за сеч №

/трите имена, подпис, дата - /

№ и дата на удостоверение за упражняване на лесовъдска практика:



Изготвил: **Стефан Жечев**  
Горски стражар

/име, фамилия,/ подпис: ... **чл.59 от ЗЗЛД**

дата:

№ и дата на удостоверението за упражняване  
на лесовъдска практика:

6393/27.04.2012г.

Одобрил:

**инж. Р.Радев**

**Зам.директор ДЛС Балчик**

име, фамилия,/ подпис: ... **чл.59 от ЗЗЛД**

дата:

№ и дата на удостоверението за упражняване на лесовъдска  
практика: 7799/10.09.2012 г.

### ТЕХНОЛОГИЧЕН ПЛАН № ....

За добив на дървесина от отдел:

2055 подотдел: а

На ТП ДЛС Балчик /потълва се само за държавни гори/

Община

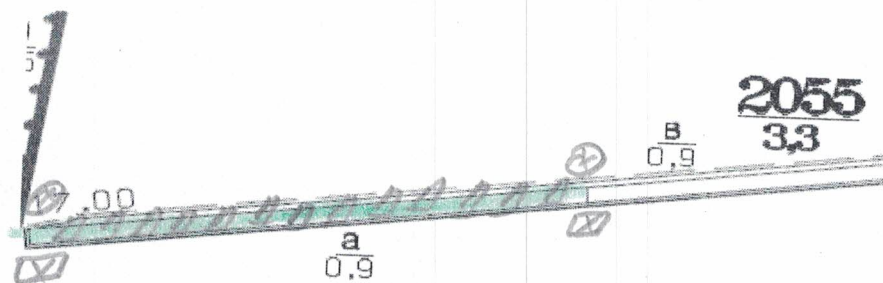
Шабла

Землище

Ваклино

имот с (кадастрален идентификатор/КВС) №....., /потълва се само за недържавни гори/

#### I. Схема за добив на дървесина от насаждението



#### Легенда:

- депо за отпадъци
- място за зареждане с ГСМ
- ± ± ± ± - проектирани коларски вр. извозни пътища
- » » » » - проектирани тракторни вр. извозни пътища
- съществуващи извозни пътища
- ▲ ▲ ▲ - временен склад
- ===== съществуващ автомобилен път
- ~~~~~ технологична просека
- xxxxxx - трасе на въжена линия
- ==+==+== проектиран автомобилен път
- Сечище

На схемата задължително се нанасят контурите на насаждението/имота, съществуващите и проектирани временни горски пътища, технологичните просеки, просеките за въжени линии, извозни пътища, временни складове както и връзката им със съществуващата автомобилна пътна мрежа.

## II. Характеристика на насаждението

|                                           |                            |           |                    |                      |
|-------------------------------------------|----------------------------|-----------|--------------------|----------------------|
| 1. Вид на сечта                           | техническа                 |           | 100%               |                      |
| Втори вид сеч                             | ...../ интензивност .....% |           |                    |                      |
| 2. Площ на подотдела                      | 0.9                        | ха        | Размер на сечището | 0.9 ха               |
| 3. Състав по план/програма                | пбрс9,ак1                  |           | действителен       | пбрс9,ак1            |
| 5. Запас на 1 ха: с клони                 | 94                         | куб. м/ха | без клони          | 83 куб. м/ха         |
| 6. Среден наклон на терена                | 2                          | градуса   |                    |                      |
| 7. Очакван добив от маркираната дървесина |                            |           | 66                 | лежаща маса, куб. м. |

| сортимент | дърв. вид |    | сортимент | дърв. вид |    | вършина | 8 |
|-----------|-----------|----|-----------|-----------|----|---------|---|
|           | пбрс      | ак |           | пбрс      | ак |         |   |
| едра      | 0         | 0  | дребна    | 1         | 4  |         |   |
| средна    | 1         | 0  | Дърва     | 60        |    |         |   |

8. Наличие и характеристика на подраста преди сечта (състав, възраст, средна височина, % на покритие)
9. Средно извозно разстояние 50 м
10. Други характеристики на насаждението (токовища, сватбовища, надлесни дървета, сервитути, защитени територии, Натура 2000, защитени видове описани в доклада за гори с висока консервационна стойност, мъртва дървесина, вододайни зони, биологично разнообразие и др.)

## III. Технологични указания

- Дървесината в насаждението да се добива при спазване на технологичната схема по т. I
- Сечта ще се извършва с (моторен трион, ръчно, машини; кастренето на отсечените стъбла се извършва: в сечище, на временен склад) ..... с **моторен трион; кастрене и разкрояване в сечището**
- Извозът от сечището до временните складове ще се осъществява с ..... **живот. сила**  
на (цели стъбла, дълги/къси секции, сортименти, чипс и др.; с влачене по терена, изцяло натоварени)..... **на къси секции**
- Проектирани нови горски автомобилни пътища съгласно Наредба 5 за строителството в горските територии без промяна на предназначението им: дължина ..... м. широчина ..... м.
- Изграждане и ремонт на временни извозни горски пътища:
  - Тракторни – допустимо разстояние между тях ..... м (не по-малко от 40 м), дължина ..... м, широчина 4 м.
  - Коларски - разстояние между тях ..... м (не по-малко от 40 м), дължина ..... м, широчина ... м
- Просеки за въжени линии: ..... бр.  
допустимо разстояние между просеките ..... м., дължина ..... м., широчина ..... м.
- Направа на технологични просеки ..... бр.  
допустимо разстояние между тях ..... м., дължина ..... м., широчина ..... м.
- Изграждане на нови временни складове (бр., площ в ха) .....
- Мерки за опазване на оставащите на корен дървета, подраста, младияка и почвата ..... да не се извозва чрез влачене по терена
- Начини за почистване на сечището ..... **чрез равномерно разхвърляне на вършината**
- Други указания: **Да се опазват прилежащите имоти. Да не се извозва в кално време Да се изнасят битовите отпадъци от сечището извън горските територии до определените за това места.**
- Всички операции по подготвителните и основните работи да се извършват съгласно изискванията на Правилника за здравословни и безопасни условия на труд в горите и правилата за противопожарна безопасност в горите.

**ЗАПОЗНАТ с технологичния план:** .....

Лицето по чл. 108, ал. 2 от ЗГ, на което е издадено разрешително за сеч № .....

/ трите имена, подпис, дата - /

№ и дата на удостоверение за упражняване на лесовъдска практика:



Изготвил: **Стефан Жечев**  
Горски стражар  
/име, фамилия,/ подпис: ... **чл.59 от ЗЗЛД**  
дата: **07.11.22.**  
№ и дата на удостоверение за упражняване  
на лесовъдска практика: 6393/27.04.2012г.

Одобрил: **инж. Р.Радев**  
зам.директор **ДЛС Балчик**  
име, фамилия,/ подпис: ..... **чл.59 от ЗЗЛД** .....  
дата: **09.11.22**  
№ и дата на удостоверение за упражняване на лесовъдска  
практика: 7799/10.09.2012 г.

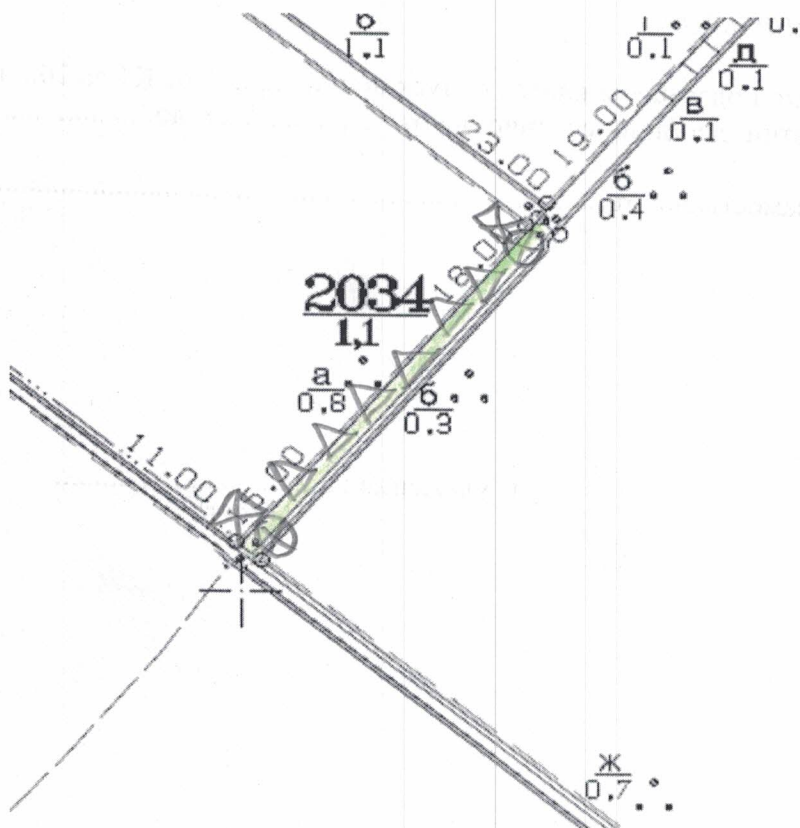
### ТЕХНОЛОГИЧЕН ПЛАН № ....

За добив на дървесина от отдел: **2034** подотдел: **а**

На ТП **ДЛС Балчик** /попълва се само за държавни гори/

Община **Шабла** Землище **с. Черноморци**  
имот с (кадастрален идентификатор/КВС) №....., /попълва се само за недържавни гори/

#### I. Схема за добив на дървесина от насаждението



#### Легенда:

- депо за отпадъци
- място за зареждане с ГСМ
- ± ± ± ± проектирани коларски вр. извозни пътища
- >>>> проектирани тракторни вр. извозни пътища
- - - - - съществуващи извозни пътища
- ▲ ▲ ▲ временен склад
- = = = = = съществуващ автомобилен път
- ~ ~ ~ ~ ~ технологична просека
- x x x x x трасе на въжена линия
- = + = + = + проектиран автомобилен път
- Сечище

На схемата задължително се нанасят контурите на насаждението/имота, съществуващите и проектирани временни горски пътища, технологичните просеки, просеките за въжени линии, извозни пътища, временни складове както и връзката им със съществуващата автомобилна пътна мрежа.

**II. Характеристика на насаждението**

|                                           |                       |          |                    |                     |
|-------------------------------------------|-----------------------|----------|--------------------|---------------------|
| 1. Вид на сечта                           | Техническа            |          | 90%                |                     |
| Втори вид сеч .....                       | / интензивност .....% |          |                    |                     |
| 2. Площ на подотдела                      | 0.8                   | ха       | Размер на сечището | 0.8 ха              |
| 3. Състав по план/програма                | ак9;глд1              |          | действителен       |                     |
| 5. Запас на 1 ха: с клони                 | 75                    | куб.м/ха | без клони          | 69 куб.м/ха         |
| 6. Среден наклон на терена                | 2                     | градуса  |                    |                     |
| 7. Очакван добив от маркираната дървесина |                       |          | <b>46</b>          | лежаща маса, куб.м. |

|           |    |  |           |    |   |   |         |   |
|-----------|----|--|-----------|----|---|---|---------|---|
| дърв.вид  | ак |  | дърв.вид  | ак | 0 | 0 |         |   |
| сортимент |    |  | сортимент |    |   |   |         |   |
| едра      | 0  |  | дребна    | 2  |   |   | вършина | 2 |
| средна    | 8  |  | Дърва     | 36 |   |   |         |   |

8. Наличие и характеристика на подраства преди сечта (състав, възраст, средна височина, % на покритие)  
 .....  
 9. Средно извозно разстояние 50 м  
 10. Други характеристики на насаждението (токовища, сватбовища, надлесни дървета, сервитути, защитени територии, Натура 2000, защитени видове описани в доклада за гори с висока консервационна стойност, мъртва дървесина, водоайни зони, биологично разнообразие и др.)

**III. Технологични указания**

1. Дървесината в насаждението да се добива при спазване на технологичната схема по т. I  
 2. Сечта ще се извършва с (моторен трион, ръчно, машини; кастренето на отсечените стъбла се извършва: в сечище, на временен склад) .....с **моторен трион; кастрене и разкройване в сечището**  
 33. Извозът от сечището до временните складове ще се осъществява с **с МПС, или жив. сила**  
 на (цели стъбла, дълги/къси секции, сортименти, чипс и др.; с влачене по терена, изцяло **на къси, или дълги секции** натоварени).....  
 4. Проектирани нови горски автомобилни пътища съгласно Наредба 5 за строителството в горските територии без промяна на предназначението им: дължина .....м. широчина .....м.  
 5. Изграждане и ремонт на временни извозни горски пътища:  
 5.1 Тракторни – допустимо разстояние между тях .....м (не по-малко от 40 м), дължина .....м, широчина 4 м.  
 5.2 Коларски - разстояние между тях.....м (не по-малко от 40 м), дължина .....м, широчина ... м  
 6. Просеки за въжени линии: ..... бр.  
 допустимо разстояние между просеките ..... м., дължина ..... м., широчина ..... м.  
 7. Направа на технологични просеки .....бр.  
 допустимо разстояние между тях .....м., дължина .....м., широчина ..... м.  
 8. Изграждане на нови временни складове (бр., площ в ха) .....  
 9. Мерки за опазване на оставащите на корен дървета, подраства, младияка и почвата .....да не се извозва чрез влачене по терена  
 10. Начини за почистване на сечището .....**чрез равномерно разхвърляне на вършината**  
 11. Други указания: **Да се опазват прилежащите имоти. Да не се извозва в кално време Да се изнасят битовит е отпадъци от сечището извън горските територии до определените за това места. Да се обезопаси гл.път Е 675 при повале на дърветата.**  
 12. Всички операции по подготвителните и основните работи да се извършват съгласно изискванията на Правилника за здравословни и безопасни условия на труд в горите и правилата за противопожарна безопасност в горите.

**ЗАПОЗНАТ с технологичния план:** ...../попълва се след издаването на позволителното за сеч/

Лицето по чл. 108, ал. 2 от ЗГ, на което е издадено позволително за сеч №

/ трите имена, подпис, дата - /

№ и дата на удостоверението за упражняване на лесовъдска практика:



Изготвил: **Стефан Жечев**

Горски стражар

чл.59 от ЗЗЛД

/име, фамилия,/ подпис: .

дата: 02.11.2012

№ и дата на удостоверение за упражняване на лесовъдска практика:

6393/27.04.2012г.

Одобрил:

инж. Р.Радев

зам.директор ДЛС Балчик

име, фамилия,/ подпис: ..... чл.59 от ЗЗЛД .....

дата: 09.11.12

№ и дата на удостоверение за упражняване на лесовъдска практика: 7799/10.09.2012 г.

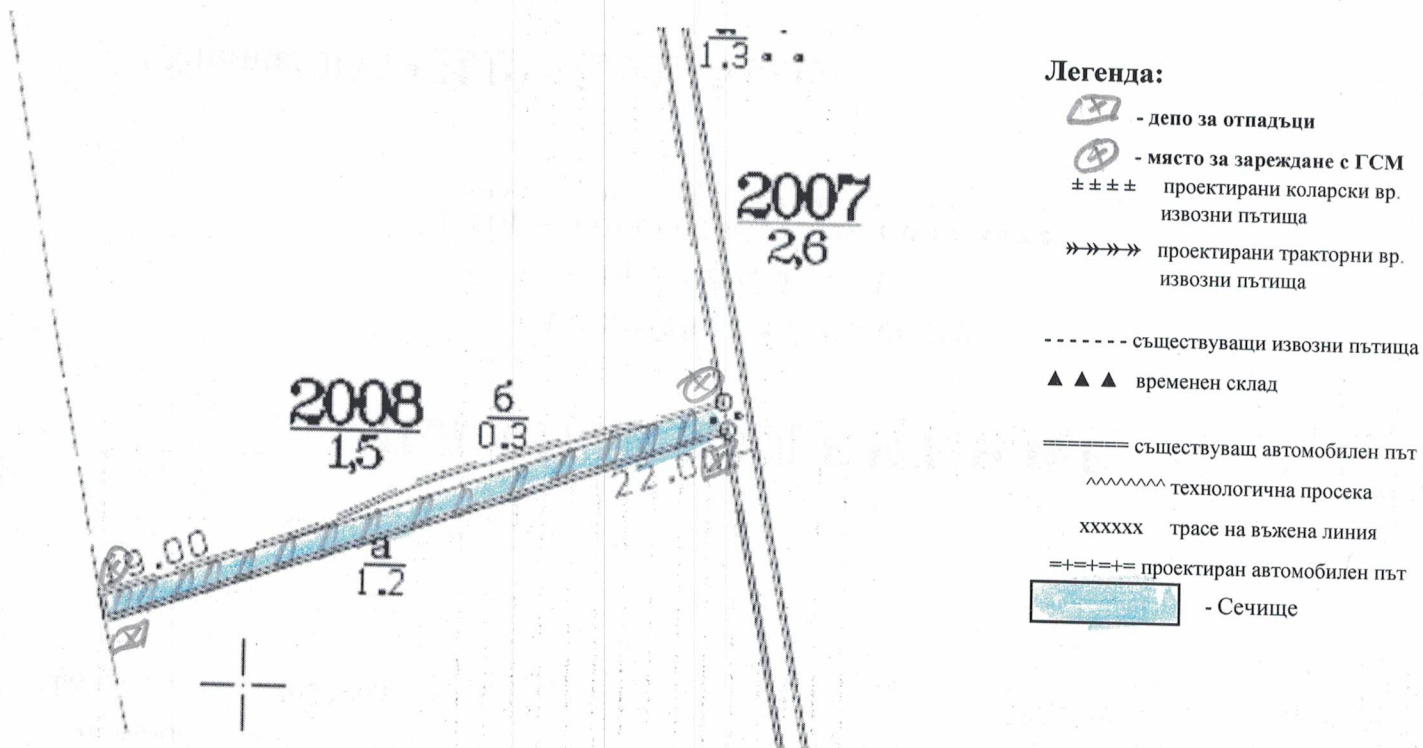
## ТЕХНОЛОГИЧЕН ПЛАН № ....

За добив на дървесина от отдел: **2008** подотдел: **а**

На ТП ДЛС Балчик /попълва се само за държавни гори/

Община **Шабла** Землище **с. Стаевци**  
 имот с (кадастрален идентификатор/КВС) №....., /попълва се само за недържавни гори/

### I. Схема за добив на дървесина от насаждението



На схемата задължително се нанасят контурите на насаждението/имота, съществуващите и проектирани временни горски пътища, технологичните просеки, просеките за въжени линии, извозни пътища, временни складове както и връзката им със съществуващата автомобилна пътна мрежа.

## II. Характеристика на насаждението

1. Вид на сечта  
 Техническа 100%  
 Втори вид сеч ..... / интензивност .....%
2. Площ на подотдела 1.2 ха Размер на сечището 1.2 ха
3. Състав по план/програма ак9, мврб1 действителен
5. Запас на 1 ха: с клони 30 куб.м/ха без клони 26 куб.м/ха
6. Среден наклон на терена 3 градуса
7. Очакван добив от маркираната дървесина 30 лежаща маса, куб.м.

| дърв.вид  | ак | дърв.вид  | ак | вършина |
|-----------|----|-----------|----|---------|
| сортимент |    | сортимент |    |         |
| едра      | 0  | дребна    | 1  |         |
| средна    | 5  | Дърва     | 24 | 0       |

8. Наличие и характеристика на подраста преди сечта (състав, възраст, средна височина, % на покритие)
9. Средно извозно разстояние 50 м
10. Други характеристики на насаждението (токовища, сватбовища, надлесни дървета, сервитути, защитени територии, Натура 2000, защитени видове описани в доклада за гори с висока консервационна стойност, мъртва дървесина, водоайни зони, биологично разнообразие и др.)

## III. Технологични указания

1. Дървесината в насаждението да се добива при спазване на технологичната схема по т. I
2. Сечта ще се извършва с (моторен трион, ръчно, машини; кастренето на отсечените стъбла се извършва: в сечище, на временен склад) ..... с **моторен трион; кастрене и разкрояване в сечището**
33. Извозът от сечището до временните складове ще се осъществява с **МПС, или жив. сила**  
 на (цели стъбла, дълги/къси секции, сортименти, чипс и др.; с влачене по терена, изцяло **на къси, или дълги секции** натоварени).....
4. Проектирани нови горски автомобилни пътища съгласно Наредба 5 за строителството в горските територии без промяна на предназначението им: дължина .....м. широчина .....м.
5. Изграждане и ремонт на временни извозни горски пътища:
- 5.1 Тракторни – допустимо разстояние между тях .....м (не по-малко от 40 м), дължина .....м, широчина 4 м.
- 5.2 Коларски - разстояние между тях.....м (не по-малко от 40 м), дължина ....м, широчина ... м
6. Просеки за въжени линии: ..... бр.  
 допустимо разстояние между просеките ..... м., дължина ..... м., широчина ..... м.
7. Направа на технологични просеки .....бр.  
 допустимо разстояние между тях .....м., дължина .....м., широчина ..... м.
8. Изграждане на нови временни складове (бр., площ в ха) .....
9. Мерки за опазване на оставащите на корен дървета, подраста, младияка и почвата .....да не се извозва чрез влачене по терена
10. Начини за почистване на сечището ..... **чрез равномерно разхвърляне на вършината**
11. Други указания: **Да се опазват прилежащите имоти. Да не се извозва в кално време Да се изнасят битовит е отпадъци от сечището извън горските територии до определените за това места. Да се обезопаси гл.път Е 675 при поваляне на дърветата.**
12. Всички операции по подготвителните и основните работи да се извършват съгласно изискванията на Правилника за здравословни и безопасни условия на труд в горите и правилата за противопожарна безопасност в горите.

**ЗАПОЗНАТ с технологичния план:** ...../попълва се след издаването на разрешителното за сеч/  
 Лицето по чл. 108, ал. 2 от ЗГ, на което е издадено разрешително за сеч №

.....  
 / трите имена, подпис, дата - /

№ и дата на удостоверение за упражняване на лесовъдска практика:



Изготвил: **Стефан Жечев**

Горски стражар

/име, фамилия,/ подпис: ...

дата: **07.11.2012**

упражняване на лесовъдска практика:

чл.59 от ЗЗЛД

6393/27.04.2012г.

Одобрил:

инж. **Р.Радев**

зам.директор **ДЛС Балчик**

име, фамилия,/ подпис: ..... чл.59 от ЗЗЛД

дата: **05.11.12**

№ и дата на удостоверение за упражняване на лесовъдска практика: 7799/10.09.2012 г.

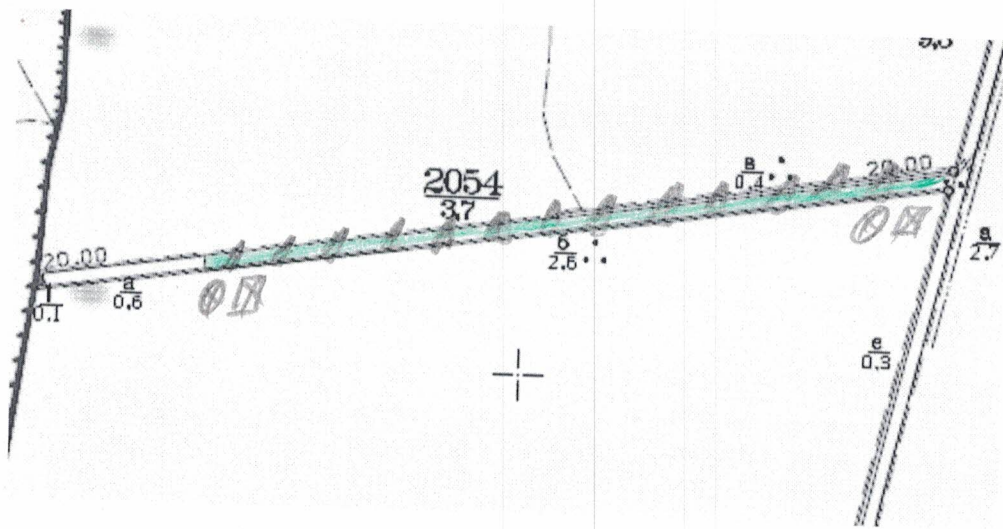
### ТЕХНОЛОГИЧЕН ПЛАН № ....

За добив на дървесина от отдел: **2054** подотдел: **б**

На ТП **ДЛС Балчик** /потълва се само за държавни гори/

Община **Шабла** Землище **с. Черноморци**  
имот с (кадастрален идентификатор/КВС) №..... /потълва се само за недържавни гори/

#### I. Схема за добив на дървесина от насаждението



- Легенда:**
- депо за отпадъци
  - място за зареждане с ГСМ
  - $\pm \pm \pm \pm$  проектирани коларски вр. извозни пътища
  - $\gg \gg \gg \gg$  проектирани тракторни вр. извозни пътища
  - съществуващи извозни пътища
  - $\blacktriangle \blacktriangle \blacktriangle$  временен склад
  - ===== съществуващ автомобилен път
  - ~~~~~ технологична просека
  - xxxxxx трасе на въжена линия
  - ==+==+== проектиран автомобилен път
  - Сечище

На схемата задължително се нанасят контурите на насаждението/имота, съществуващите и проектирани временни горски пътища, технологичните просеки, просеките за въжени линии, извозни пътища, временни складове както и връзката им със съществуващата автомобилна пътна мрежа.

|                                           |                            |          |                    |                     |          |
|-------------------------------------------|----------------------------|----------|--------------------|---------------------|----------|
| 1. Вид на сечта                           | Техническа                 |          | 100%               |                     |          |
| Втори вид сеч                             | ...../ интензивност .....% |          |                    |                     |          |
| 2. Площ на подотдела                      | 3.4                        | ха       | Размер на сечището | 3.4                 | ха       |
| 3. Състав по план/програма                | мкш7;амяс3                 |          | действителен       |                     |          |
| 5. Запас на 1 ха: с клони                 | 114                        | куб.м/ха | без клони          | 310                 | куб.м/ха |
| 6. Среден наклон на терена                | 2                          | градуса  |                    |                     |          |
| 7. Очакван добив от маркираната дървесина |                            |          | 159                | лежаща маса, куб.м. |          |

| дърв.вид  | ак | мхл | глд | мврб | мкш | дърв.вид  | ак | мхл | глд | мврб | мкш |         |   |
|-----------|----|-----|-----|------|-----|-----------|----|-----|-----|------|-----|---------|---|
| сортимент |    |     |     |      |     | сортимент |    |     |     |      |     |         |   |
| едра      | 0  | 0   | 2   | 0    | 0   | дребна    | 0  | 0   | 3   | 0    | 0   | вършина | 4 |
| средна    | 0  | 0   | 12  | 0    | 0   | Дърва     | 68 | 26  | 26  | 11   | 11  |         |   |

8.Наличие и характеристика на подраста преди сечта (състав, възраст, средна височина, % на покритие)

9. Средно извозно разстояние 50 м

10. Други характеристики на насаждението (токовища, сватбовища, надлесни дървета, сервитути, защитени територии, Натура 2000, защитени видове описани в доклада за гори с висока консервационна стойност, мъртва дървесина, вододайни зони, биологично разнообразие и др.)

### III. Технологични указания

1. Дървесината в насаждението да се добива при спазване на технологичната схема по т. I  
 2. Сечта ще се извършва с (моторен трион, ръчно, машини; кастренето на отсечените стъбла се извършва: в сечище, на временен склад) .....с **моторен трион; кастрене и разкрояване в сечището**

33. Извозът от сечището до временните складове ще се осъществява с **МПС,или жив.сила на къси,или дълги секции** на (цели стъбла, дълги/къси секции, сортименти, чипс и др.; с влачене по терена, изцяло натоварени).....

4. Проектирани нови горски автомобилни пътища съгласно Наредба 5 за строителството в горските територии без промяна на предназначението им: дължина .....м. широчина .....м.

5. Изграждане и ремонт на временни извозни горски пътища:

5.1 Тракторни – допустимо разстояние между тях .....м (не по-малко от 40 м), дължина .....м, широчина 4 м.

5.2 Коларски - разстояние между тях.....м (не по-малко от 40 м), дължина .....м, широчина ... м

6. Просеки за въжени линии: ..... бр.  
 допустимо разстояние между просеките ..... м., дължина ..... м., широчина ..... м.

7. Направа на технологични просеки .....бр.  
 допустимо разстояние между тях .....м., дължина .....м., широчина ..... м.

8. Изграждане на нови временни складове (бр., площ в ха) .....

9. Мерки за опазване на оставащите на корен дървета, подраста, младияка и почвата .....да не се извозва чрез влачене по терена

10. Начини за почистване на сечището .....чрез **равномерно разхвърляне на вършината**

11. Други указания: **Да се опазват прилежащите имоти. Да не се извозва в кално време Да се изнасят битовит е отпадъци от сечището извън горските територии до определените за това места. Да се обезопаси гл.път Е 675 при поваляне на дърветата.**

12. Всички операции по подготвителните и основните работи да се извършват съгласно изискванията на Правилника за здравословни и безопасни условия на труд в горите и правилата за противопожарна безопасност в горите.

**ЗАПОЗНАТ с технологичния план:** ...../попълва се след издаването на разрешителното за сеч/  
 Лицето по чл. 108, ал. 2 от ЗГ, на което е издадено разрешително за сеч №

.....  
 / трите имена, подпис, дата - /

№ и дата на удостоверение за упражняване на лесовъдска практика:



Изготвил: **Стефан Жечев**  
Горски стражар

/име, фамилия,/ подпис: . чл.59 от ЗЗЛД

дата: 02.11.2012

№ и дата на удостоверение за упражняване на лесовъдска практика:

6393/27.04.2012г.

Одобри:

инж. Р.Радев

зам.директор ДЛС Балчик

име, фамилия,/ подпис: .....чл.59 от ЗЗЛД

дата: 09.11.22

№ и дата на удостоверение за упражняване на лесовъдска практика: 7799/10.09.2012 г.

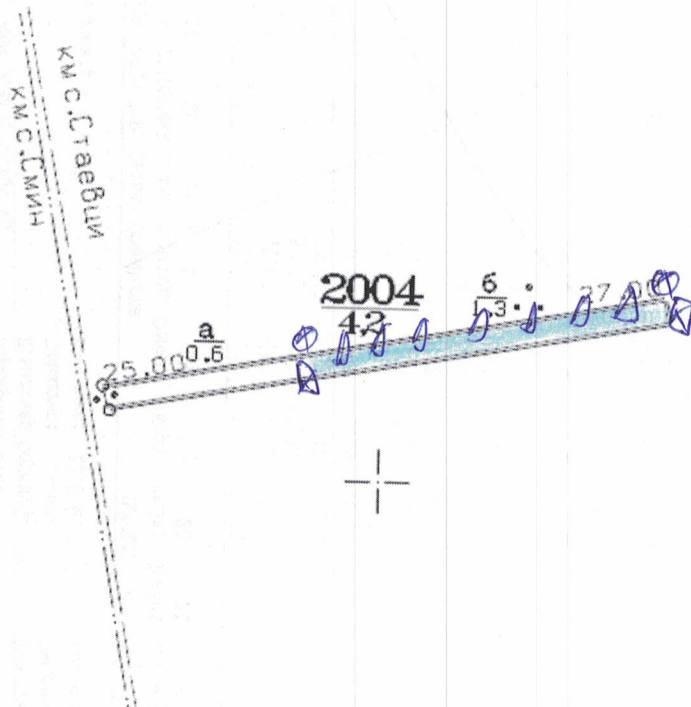
## ТЕХНОЛОГИЧЕН ПЛАН № ....

За добив на дървесина от отдел: 2004 подотдел б

На ТП ДЛС Балчик /потъква се само за държавни гори/

Община **Шабла** Землище **с. Стаевци**  
имот с (кадастрален идентификатор/КВС) №....., /потъква се само за недържавни гори/

### I. Схема за добив на дървесина от насаждението



#### Легенда:

- депо за отпадъци
- място за зареждане с ГСМ
- $\pm \pm \pm \pm$  проектирани коларски вр. извозни пътища
- $\gg \gg \gg$  проектирани тракторни вр. извозни пътища
- съществуващи извозни пътища
- $\blacktriangle \blacktriangle \blacktriangle$  временен склад
- ===== съществуващ автомобилен път
- ~~~~~ технологична просека
- xxxxxx трасе на въжена линия
- път
- Сечище

На схемата задължително се нанасят контурите на насаждението/имота, съществуващите и проектирани временни горски пътища, технологичните просеки, просеките за въжени линии, извозни пътища, временни складове както и връзката им със съществуващата автомобилна пътна мрежа.

## II. Характеристика на насаждението

|                                           |                       |          |                   |                     |
|-------------------------------------------|-----------------------|----------|-------------------|---------------------|
| 1. Вид на сечта                           | Техническа            | 100%     |                   |                     |
| Втори вид сеч .....                       | / интензивност .....% |          |                   |                     |
| 2. Площ на подотдела                      | 1.3                   | ха       | измер на сечището | 1.3 ха              |
| 3. Състав по план/програма                | гг5;ак2;пбрс2;шс1     |          | действителен      |                     |
| 5. Запас на 1 ха: с клони                 | 143                   | куб.м/ха | без клони         | 160 куб.м/ха        |
| 6. Среден наклон на терена                | 3                     | градуса  |                   |                     |
| 7. Очакван добив от маркираната дървесина |                       |          | 148               | лежаща маса, куб.м. |

| дърв.вид<br>сортимент | ггд | ак | шс | пбрс | дърв.вид<br>сортимент | ггд | ак | шс | пбрс |             |    |
|-----------------------|-----|----|----|------|-----------------------|-----|----|----|------|-------------|----|
| едра                  | 4   | 0  | 0  | 0    | дребна                | 8   | 1  | 0  | 0    | вършин<br>а | 13 |
| средна                | 28  | 3  | 0  | 0    | Дърва                 | 55  | 13 | 14 | 22   |             |    |

8. Наличие и характеристика на подраста преди сечта (състав, възраст, средна височина, % на покритие)

9. Средно извозно разстояние

50 м

10. Други характеристики на насаждението (токовища, сватбовища, надлесни дървета, сервитути, защитени територии, Natura 2000, защитени видове описани в доклада за гори с висока консервационна стойност, мъртва дървесина, вододайни зони, биологично разнообразие и др.)

## III. Технологични указания

1. Дървесината в насаждението да се добива при спазване на технологичната схема по т. I
  2. Сечта ще се извършва с (моторен трион, ръчно, машини; кастренето на отсечените стъбла се извършва: в сечище, на временен склад) ..... с **моторен трион; кастрене и разкрояване в сечището**
  33. Извозът от сечището до временните складове ще се осъществява с **МПС, или жив. сила на къси, или дълги секции** на (цели стъбла, дълги/къси секции, сортименти, чипс и др.; с влачене по терена, изцяло натоварени).....
  4. Проектирани нови горски автомобилни пътища съгласно Наредба 5 за строителството в горските територии без промяна на предназначението им: дължина .....м. широчина .....м.
  5. Изграждане и ремонт на временни извозни горски пътища:
    - 5.1 Тракторни – допустимо разстояние между тях .....м (не по-малко от 40 м), дължина .....м, широчина 4 м.
    - 5.2 Коларски - разстояние между тях.....м (не по-малко от 40 м), дължина .....м, широчина ... м
  6. Просеки за въжени линии: ..... бр.  
допустимо разстояние между просеките ..... м., дължина ..... м., широчина ..... м.
  7. Направа на технологични просеки .....бр.  
допустимо разстояние между тях .....м., дължина .....м., широчина ..... м.
  8. Изграждане на нови временни складове (бр., площ в ха) .....
  9. Мерки за опазване на оставащите на корен дървета, подраста, младияка и почвата .....да не се извозва чрез влачене по терена
  10. Начини за почистване на сечището .....**чрез равномерно разхвърляне на вършината**
  11. Други указания: **Да се опазват прилежащите имоти. Да не се извозва в кално време Да се изнасят битовите отпадъци от сечището извън горските територии до определените за това места. Да се обезопаси гл.път Е 675 при поваляне на дърветата.**
  12. Всички операции по подготвителните и основните работи да се извършват съгласно изискванията на Правилника за здравословни и безопасни условия на труд в горите и правилата за противопожарна безопасност в горите.
- ЗАПОЗНАТ с технологичния план:** ...../попълва се след издаването на позволителното за сеч/  
Лицето по чл. 108, ал. 2 от ЗГ, на което е издадено позволително за сеч №

/ трите имена, подпис, дата - /

№ и дата на удостоверение за упражняване на лесовъдска практика:



Изготвил: **Енис**  
 Узун ..... чл.59 от ЗЗЛД  
 /име, фамилия/ подпис: .....

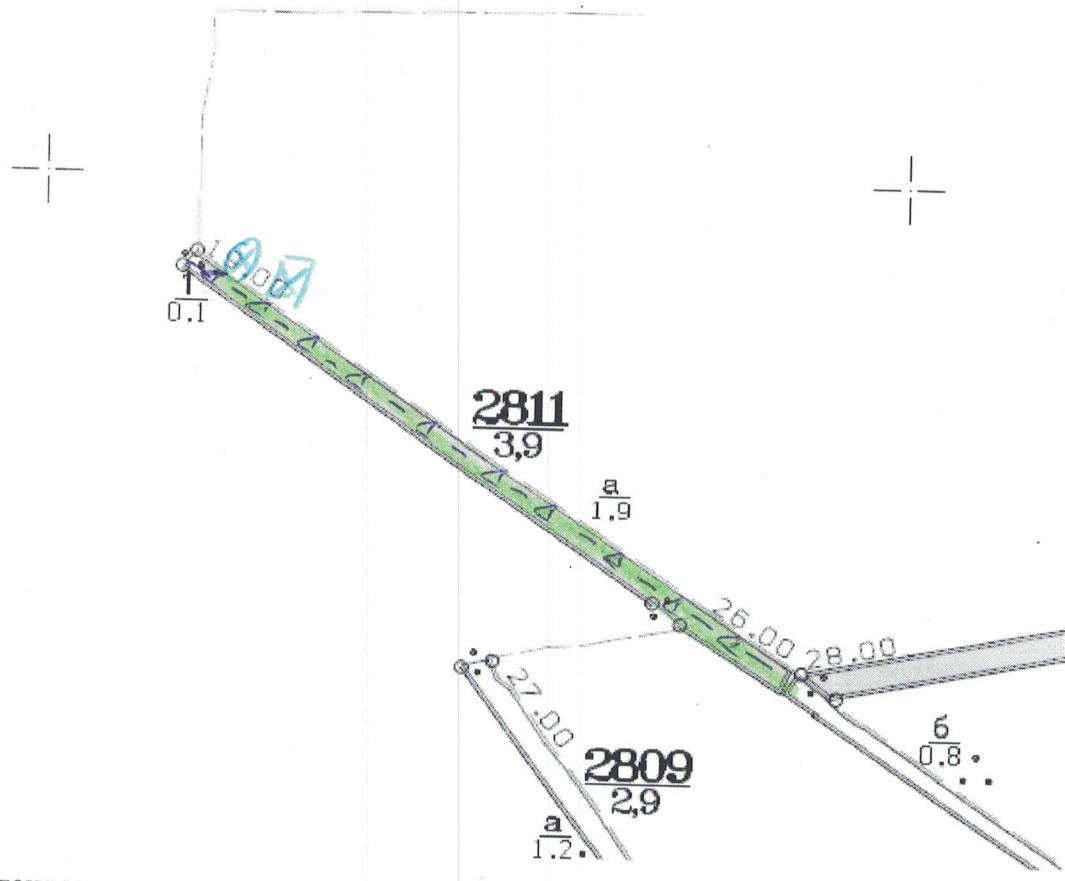
дата: **2.11.22** г.,  
 № и дата на удостоверение за упражняване на  
 лесовъдска практика: **8898/07.02.2013г.**

Образец по чл. 53, ал. 5 от НСГ  
 Одобрил: ..... инж. Р.Радев  
 /Зам. Директор при ДЛС Балчик/  
 име, фамилия/ подпис: ..... чл.59 от ЗЗЛД

дата: **2.11.22** г.,  
 № и дата на удостоверение за упражняване на  
 лесовъдска практика: **7799/10.09.2012 г**

### ТЕХНОЛОГИЧЕН ПЛАН № ....

За добив на дървесина от отдел. **2811** ..... подотдел. .... **а** .....  
 На ТП ДЛС ..... **Балчик** ..... /попълва се само за държавни гори/  
 Община ..... **Балчик** .....; Землище ..... **с. Карвуна** .....;  
 имот с (кадастрален идентификатор/КВС) № ..... /попълва се само за недържавни гори/  
**I. Схема за добива на дървесина от насаждението**



**Легенда:**

- проектирани коларски вр. извозни пътища
- съществуващи извозни пътища
- съществуващ автомобилен път
- технологична просека
- сегашно**
- проектирани тракторни вр. извозни пътища
- временен склад
- трасе на въжена линия
- проектиран автомобилен път
- реш**
- макБелт**

На схемата задължително се нанасят контурите на насаждението/имота, съществуващите и проектирани временни горски пътища, технологичните просеки, просеките за въжени линии, извозни пътища, временни складове както и връзката им със съществуващата автомобилна пътна мрежа.

**II. Характеристика на насаждението**

1. Вид на сечта ..... **Техническа** ..... / интензивност 100... %  
 2. Площ на подотдела **1,9** ..... ха Размер на сечището ..... **1,9** ..... ха / интензивност ..... %  
 3. Състав по план/програма: ..... **пляс8;дрлп2** ..... , действителен .....  
 5. Запас на 1 ха: с клони ..... **95** ..... куб.м/ха , без клони ..... куб. м/ха.  
 6. Среден наклон на терена ..... **2** ..... градуса.  
 7. Очакван добив от маркираната дървесина ..... **177** ..... лежаща маса, куб.м.

| дърв. вид категория | пляс     | дрлп     |  |  |  | дърв. вид категория | пляс       | дрлп      |  |  |  |  |         |           |
|---------------------|----------|----------|--|--|--|---------------------|------------|-----------|--|--|--|--|---------|-----------|
| едра                |          |          |  |  |  | Дребна              | <b>2</b>   |           |  |  |  |  |         |           |
| средна              | <b>3</b> | <b>1</b> |  |  |  | Дърва               | <b>133</b> | <b>38</b> |  |  |  |  | вършина | <b>17</b> |

8. Наличие и характеристика на подраства преди сечта (състав, възраст, средна височина, % на покритие) .....  
 9. Средно извозно разстояние ..... **30 м** .....  
 10. Други характеристики на насаждението (токовица, сватбовица, надлесни дървета, сервитути, защитени територии, Патура 2000, защитени видове описани в доклада за гори с висока консервационна стойност, мъртва дървесина, вододобни зони, биологично разнообразие и др.) .....

**III. Технологични указания**

1. Дървесината в насаждението да се добива при спазване на технологичната схема по т. I  
 2. Сечта ще се извършва с (моторен трион, ръчно, машини; кастренето на отсечените стъбла се извършва: в сечище, на временен склад) ..... **кастренето на отсечените дървета се извършва в сечището** ..... **сечта се извършва с моторен трион;** .....  
 3. Извозът от сечището до временните складове ще се осъществява ..... **ръчно секции** ..... **на къси и дълги** ..... на (цели стъбла, дълги/къси секции, сортименти, чипс и др.: с влачене по терена, изцяло натоварени).  
 4. Проектирани нови горски автомобилни пътища съгласно Наредба 5 за строителството в горските територии без промяна на предназначението им: дължина ..... м. широчина ..... м.  
 5. Изграждане и ремонт на временни извозни горски пътища:  
 5.1 Тракторни – допустимо разстояние между тях ..... м (не по-малко от 40 м), дължина ..... м, широчина 4 м.  
 5.2 Коларски - разстояние между тях ..... м (не по-малко от 40 м), дължина ..... м, широчина ..... м  
 6. Просеки за въжени линии: ..... бр. допустимо разстояние между просеките ..... м., дължина ..... м., широчина ..... м.  
 7. Направа на технологични просеки ..... бр. допустимо разстояние между тях ..... м., дължина ..... м., широчина ..... м.  
 8. Изграждане на нови временни складове (бр., площ в ха) .....  
 9. Мерки за опазване на оставащите на корен дървета, подраства, младияка и почвата... **да не се допуска влачене по терена, при сеч и транспорт да не се допуска нараняване на оставащите дървета на корен**  
 10. Начини за почистване на сечището ..... **чрез равномерно разхвърляне на вършина**  
 11. Други указания: **Да се пази от пожар Да се опазват граничните имоти от вреди и повреди** , да не се извозва и транспортира в кално време .....  
 Да се изнасят битовите отпадъци от сечището извън горските територии на определените за това места.....  
 12. Всички операции по подготвителните и основните работи да се извършват съгласно изискванията на Правилника за здравословни и безопасни условия на труд в горите и правилата за противопожарна безопасност в горите.  
**ЗАПОЗНАТ с технологичния план:** ..... /попълва се след издаването на разрешителното за сеч/  
 Лицето по чл. 108, ал. 2 от ЗГ, на което е издадено разрешително за сеч № .....  
 / трите имена, подпис, дата - /  
 № и дата на удостоверението за упражняване на лесовъдска практика: .....



Изготвил:  
Горски стражар

Ангел Мейчев  
чл.59 от 33ЛД

/име, фамилия./ подпис: .....

дата: 9.11.2012

№ и дата на удостоверение за упражняване на лесовъдска практика: 6389/27.04.2012 год

Одобрил:

инж. Р.Радев

Зам.директор ДЛС Балчик

име, фамилия./ подпис: ..... чл.59 от 33ЛД

дата: 09.11.12

№ и дата на удостоверение за упражняване на лесовъдска практика: 7799/10.09.2012 г.

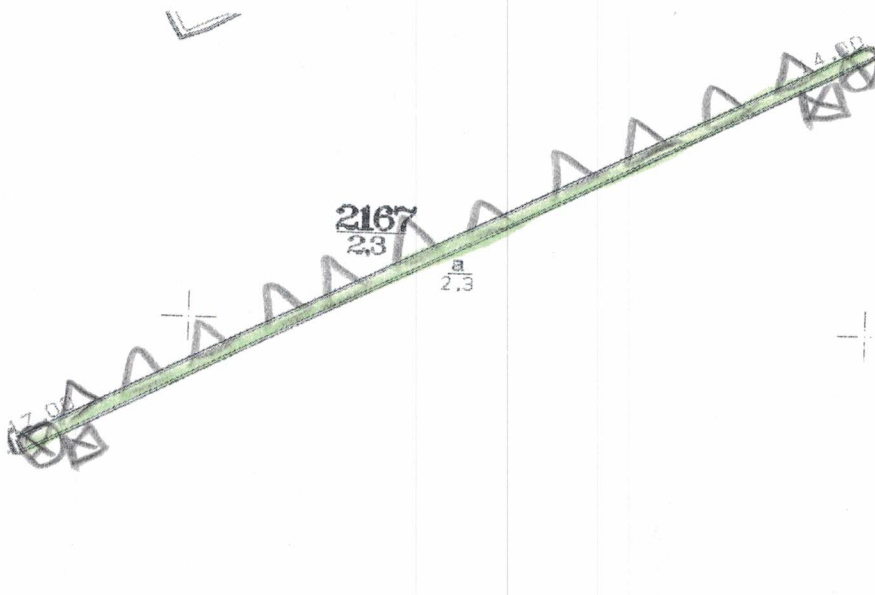
### ТЕХНОЛОГИЧЕН ПЛАН № ....

За добив на дървесина от отдел: 2167 подотдел: а

На ТП ДЛС Балчик/потъква се само за държавни гори/

Община Каварна Землище Белгун  
имот с (кадастрален идентификатор/КВС) №....., /потъква се само за недържавни гори/

#### I. Схема за добив на дървесина от насаждението



#### Легенда:

- дено за отпадъци
- място за зареждане с ГСМ
- $\pm \pm \pm$  проектирани коларски вр. извозни пътища
- $\gg \gg \gg$  проектирани тракторни вр. извозни пътища
- съществуващи извозни пътища
- $\blacktriangle \blacktriangle \blacktriangle$  временен склад
- ===== съществуващ автомобилен път
- ~~~~~ технологична просека
- xxxxxx трасе на въжена линия
- ==+==+== проектиран автомобилен път
- Сечище

На схемата задължително се нанасят контурите на насаждението/имота, съществуващите и проектирани временни горски пътища, технологичните просеки, просеките за въжени линии, извозни пътища, временни складове както и връзката им със съществуващата автомобилна пътна мрежа.

## II. Характеристика на насаждението

|                                           |                            |          |                    |                     |
|-------------------------------------------|----------------------------|----------|--------------------|---------------------|
| 1. Вид на сечта                           | техническа                 |          | 100%               |                     |
| Втори вид сеч                             | ...../ интензивност .....% |          |                    |                     |
| 2. Площ на подотдела                      | 2.3                        | ха       | Размер на сечището | 2.3 ха              |
| 3. Състав по план/програма                | пляс9, джн1                |          | действителен       | пляс9, джн1         |
| 5. Запас на 1 ха: с клони                 | 133                        | куб.м/ха | без клони          | 121 куб.м/ха        |
| 6. Среден наклон на терена                | 2                          | градуса  |                    |                     |
| 7. Очакван добив от маркираната дървесина |                            |          | 261                | лежаща маса, куб.м. |

| дърв.вид  | пляс | джн | дърв.вид  | джн | вършина |    |
|-----------|------|-----|-----------|-----|---------|----|
| сортимент |      |     | сортимент |     |         |    |
| едра      | 0    | 0   | дребна    | 3   | 0       | 33 |
| средна    | 6    | 0   | Дърва     | 232 | 20      |    |

8. Наличие и характеристика на подраста преди сечта (състав, възраст, средна височина, % на покритие)

9. Средно извозно разстояние 50 м

10. Други характеристики на насаждението (токовища, сватбовища, надлесни дървета, сервитути, защитени територии, Натура 2000, защитени видове описани в доклада за гори с висока консервационна стойност, мъртва дървесина, водоайни зони, биологично разнообразие и др.)

## III. Технологични указания

1. Дървесината в насаждението да се добива при спазване на технологичната схема по т. I

2. Сечта ще се извършва с (моторен трион, ръчно, машини; кастренето на отсечените стъбла се извършва: в сечище, на временен склад) ..... с **моторен трион; кастрене и разкрояване в сечището**

33. Извозът от сечището до временните складове ще се осъществява с

на (цели стъбла, дълги/къси секции, сортименти, чипс и др.; с влачене по терена, изцяло натоварени).....

**живот, сила**

**на къси секции**

4. Проектирани нови горски автомобилни пътища съгласно Наредба 5 за строителството в горските територии без промяна на предназначението им: дължина .....м. широчина .....м.

5. Изграждане и ремонт на временни извозни горски пътища:

5.1 Тракторни – допустимо разстояние между тях .....м (не по-малко от 40 м), дължина .....м, широчина 4 м.

5.2 Коларски - разстояние между тях.....м (не по-малко от 40 м), дължина .....м, широчина ... м

6. Просеки за въжени линии: ..... бр.

допустимо разстояние между просеките ..... м., дължина ..... м., широчина ..... м.

7. Направа на технологични просеки .....бр.

допустимо разстояние между тях .....м., дължина .....м., широчина ..... м.

8. Изграждане на нови временни складове (бр., площ в ха) .....

9. Мерки за опазване на оставащите на корен дървета, подраста, младияка и почвата .....да не се извозва чрез влачене по терена

10. Начини за почистване на сечището .....**чрез равномерно разхвърляне на вършината**

11. Други указания: **Да се опазват прилежащите имоти. Да не се извозва в кално време Да се изнасят битовите отпадъци от сечището извън горските територии до определените за това места.**

12. Всички операции по подготвителните и основните работи да се извършват съгласно изискванията на Правилника за здравословни и безопасни условия на труд в горите и правилата за противопожарна безопасност в горите.

**ЗАПОЗНАТ с технологичния план:** ...../попълва се след издаването на разрешителното за сеч/

Лицето по чл. 103, ал. 2 от ЗГ, на което е издадено разрешително за сеч №

..... / трите имена, подпис, дата - /

№ и дата на удостоверението за упражняване на лесовъдска практика: