

Изготвил: Здравко Киряков
 Горски стражар чл.5, §1, б. "в"
 /име, фамилия,/ подпис: Регламент(ЕС) 2016/679
 дата: 21.11.23
 № и дата на удостоверение за упражняване на лесовъдска практика: 6392/27.04.2012

Одобр инж. Р.Радев
 зам.директор ДЛС Балчик
 име, фамилия,/ подпис:
 дата: 21.11.23 чл.5, §1, б. "в"
 № и дата на удостоверение за упражняване на лесовъдска практика: 7799/10.09.2012 г.

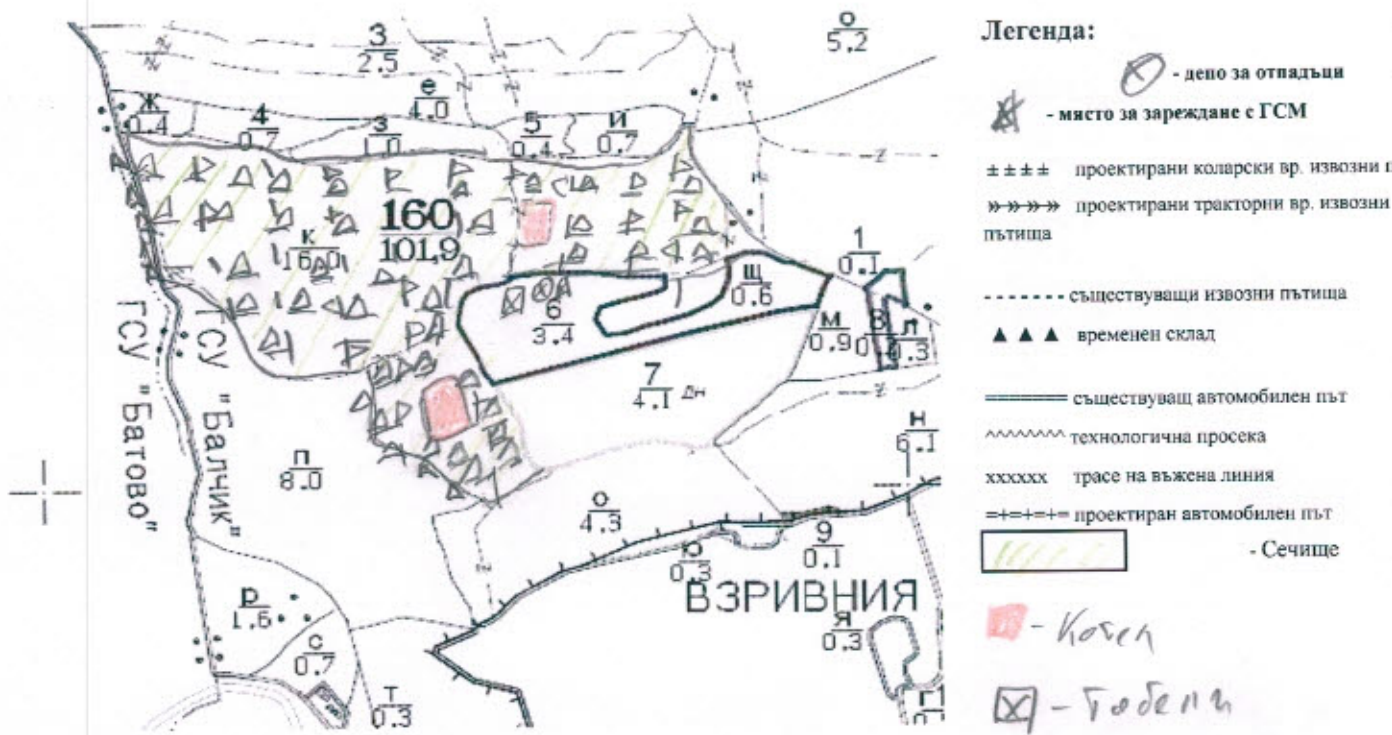
ТЕХНОЛОГИЧЕН ПЛАН №

За добив на дървесина от отдел: 160 подотде к

На ТП ДЛС Балчик/потъква се само за държавни гори/

Община Добрич Землище с. Батово
 имот с (кадастрален идентификатор/КВС) №..... /потъква се само за недържавни гори/

I. Схема за добив на дървесина от насаждението



На схемата задължително се нанасят контурите на насаждението/имота, съществуващите и проектирани временни горски пътища, технологичните просеки, просеките за въжени линии, извозни пътища, временни складове както и връзката им със съществуващата автомобилна пътна мрежа.

II. Характеристика на насаждението

1. Вид на сечта Постепенно котловина интензивност ... 30...%
 2. Площ на подотдела 16 ха Размер на сечище 16 ха
 3. Състав по план/програма цр9; бл1; кгбр6; мжд4 действителен
 5. Запас на 1 ха: с клони 92 куб.м/ха без клон 83 куб.м/ха
 6. Среден наклон на терена 4 градуса
 7. Очакван добив от маркираната дървесина 260 лежача маса, куб.м.

дърв. вид сортимент	цр	бл	кгбр	мжд	дърв. вид сортимент	цр	бл	кгбр	мжд	
едра	4	0	0	0	дребна	4	0	0	0	
средна	31	0	0	0	Дърва	166	8	39	8	

8. Наличие и характеристика на подраста преди сечта (състав, възраст, средна височина, % на покритие)

9. Средно извозно разстояние 50 м
 10. Други характеристики на насаждението (токовица, сватбовица, надлесни дървета, сервитути, защитени територии, Натура 2000, защитени видове описани в доклада за гори с висока консервационна стойност, мъртва дървесина, вододайна зона, биологично разнообразие и др.)

III. Технологични указания

1. Дървесината в насаждението да се добива при спазване на технологичната схема по т. I
 2. Сечта ще се извършва с (моторен трион, ръчно, машини; кастренето на отсечените стъбла се извършва: в сечище, на временен склад
 с **моторен трион; кастрене и разкрояване в сечището**

33. Извозът от сечището до временните складове ще се осъществява с
 на (цели стъбла, дълги/къси секции, сортименти, чипс и др.); с влачене по терена, изцяло
 натоварени).....

живот. сила
на къси и дълги
секции

4. Просекирани пови горски автомобилни пътища съгласно Наредба 5 за строителството в горските територии без промяна на
 предназначението им: дължина м. широчина м.
 5. Изграждане и ремонт на временни извозни горски пътища:

5.1 Тракторни – допустимо разстояние между тях м (не по-малко от 40 м), дължина м, широчина 4 м.
 5.2 Коларски - разстояние между тях м (не по-малко от 40 м), дължина м, широчина ... м

6. Просеки за въжени линии: бр.
 допустимо разстояние между просеките м., дължина м., широчина м.

7. Направа на технологични просеки бр.
 допустимо разстояние между тях м., дължина м., широчина м.

8. Изграждане на нови временни складове (бр., площ в ха)

9. Мерки за опазване на оставащите на корен дървета, подраста, младията и почвата да не се извозва чрез влачене по терена
 10. Начини за почистване на сечището **чрез равномерно разхвърляне на вършината**

11. Други указания: **Да се опазват прилежащите имоти. Да не се извозва в кално време Да се изпасят битовите отпадъци от сечището извън горските територии до определените за това места.**

12. Всички операции по подготвителните и основните работи да се извършват съгласно изискванията на Правилника за здравословни
 безопасни условия на труд в горите и правилата за противопожарна безопасност в горите.

ЗАПОЗНАТ с технологичния план: /попълва се след издаването на разрешителното за сеч/

Лицето по чл. 108, ал. 2 от ЗГ, на което е издадено разрешително за сеч №

/ трите имена, подпис, дата - /

№ и дата на удостоверението за упражняване на лезовъдска практика:

Изготвил: **Иван Рачков**
 Горски стражар
 /име, фамилия, / подпис: **чл.5, §1, б."в"**
 дата: **21.11.23** **Регламент(ЕС) 2016/679**
 № и дата на удостоверение за упражняване на лесовъдска практика: 7778/10.09.12г.

Одобр **инж. Р.Радев**
 зам.директор ДЛС Балчик
 име, фамилия, / подпис:
 дата: **21.11.23** **чл.5, §1, б."в"** **Регламент(ЕС) 2016/679**
 № и дата на удостоверение за упражняване на лесовъдска практика: 7799/10.09.2012 г.

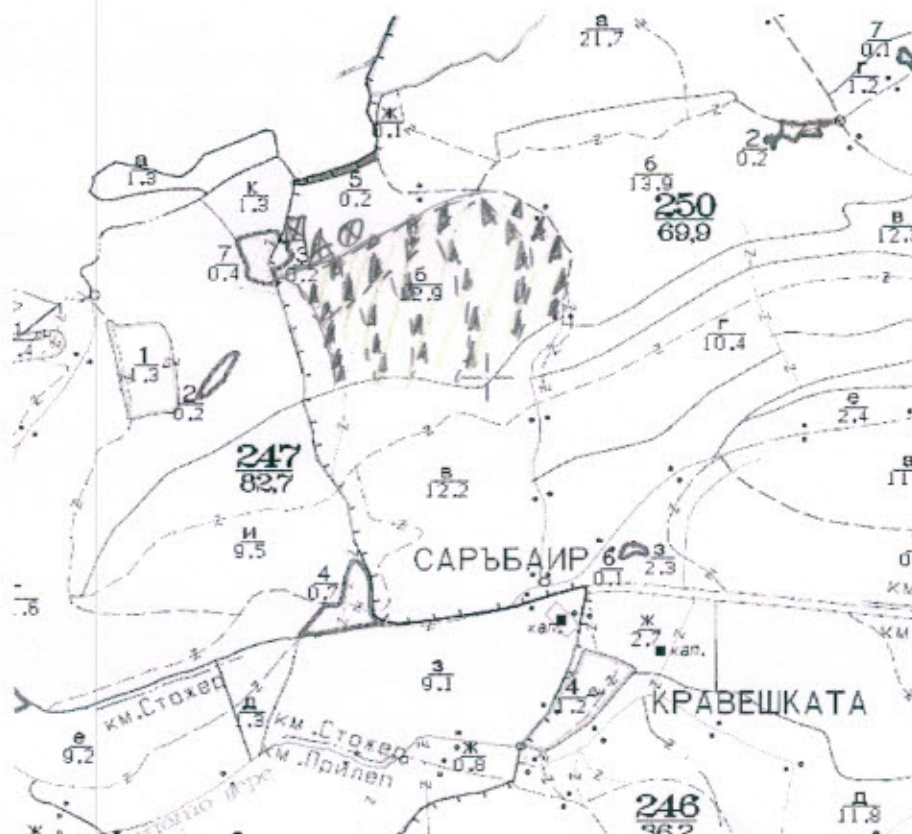
ТЕХНОЛОГИЧЕН ПЛАН №

За добив на дървесина от отдел: 247 подотде б

На ТП ДЛС Балчик /потълва се само за държавни гори/

Община **Добрич** Землище **с. Батово**
 имот с (кадастрален идентификатор/КВС) №....., /потълва се само за недържавни гори/

I. Схема за добив на дървесина от насаждението



Легенда:

- дено за отпадъци
- място за зареждане с ГСМ
- ±±±±± - проектирани коларски вр. извозни пътища
- »»»»» - проектирани тракторни вр. извозни пътища
- - съществуващи извозни пътища
- ▲▲▲ - временен склад
- ===== - съществуващ автомобилен път
- ~~~~~ - технологична просека
- xxxxxx - трасе на въжена линия
- ==+==+== - проектиран автомобилен път
- Сечище

- ТАБЕЛ

На схемата задължително се нанасят контурите на насаждението/имота, съществуващите и проектирани временни горски пътища, технологичните просеки, просеките за въжени линии, извозни пътища, временни складове както и връзката им със съществуваща автомобилна пътна мрежа.

II. Характеристика на насаждението

1. Вид на сечта	Постепенно котловинна	интензивност ...20....%
Втори вид сеч/ интензивност%	
2. Площ на подотдела	12.9 ха	Размер на сечището 8 ха
3. Състав по план/програма	цр5;кдб3;мжд2; кгбр10	действителен
5. Запас на 1 ха: с клони	92 куб.м/ха	без клони 83 куб.м/ха
6. Среден наклон на терена	7 градуса	
7. Очакван добив от маркираната дървесина	143	лежаща маса, куб.м.

сортимент \ дърв.вид	сортимент					сортимент	сортимент						
	цр	кдб	кгбр	мжд	бл		цр	кдб	кгбр	мжд	бл		
едра	1	0	0	0	0	дребна	0	0	0	0	0	вършина	29
средна	3	0	0	0	0	Дърва	37	8	16	70	8		

8. Наличие и характеристика на подраста преди сечта (състав, възраст, средна височина, % на покритие)

9. Средно извозно разстояние 50 м

10. Други характеристики на насаждението (токовища, сватбовища, надлесни дървета, сервитути, защитени територии, Natura 2000, защитени видове описани в доклада за гори с висока консервационна стойност, мъртва дървесина, вододайни зони, биологично разнообразие и др.)

III. Технологични указания

1. Дървесината в насаждението да се добива при спазване на технологичната схема по т. I

2. Сечта ще се извършва с (моторен трион, ръчно, машини; кастренето на отсечените стъбла се извършва: в сечище, на временен склад)с **моторен трион; кастрене и разкрояване в сечището**

33. Извозът от сечището до временните складове ще се осъществява с живот. сила
 на (цели стъбла, дълги/къси секции, сортименти, чипс и др.; с влачене по терена, изцяло дълги секции
 натоварени).....

4. Проектирани нови горски автомобилни пътища съгласно Наредба 5 за строителството в горските територии без промяна на предназначението им: дължинам. широчинам.

5. Изграждане и ремонт на временни извозни горски пътища:

5.1 Тракторни – допустимо разстояние между тяхм (не по-малко от 40 м), дължинам, широчина 4 м.

5.2 Коларски - разстояние между тях.....м (не по-малко от 40 м), дължинам, широчина ... м

6. Просеки за въжени линии: бр.

допустимо разстояние между просеките м., дължина м., широчина м.

7. Направа на технологични просекибр.

допустимо разстояние между тяхм., дължинам., широчина м.

8. Изграждане на нови временни складове (бр., площ в ха)

9. Мерки за опазване на оставащите на корен дървета, подраста, младияка и почватада не се извозва чрез влачене по терена

10. Начини за почистване на сечището**чрез равномерно разхвърляне на вършината**

11. Други указания: **Да се опазват прилежащите имоти. Да не се извозва в кално време Да се изнасят битовите отпадъци от сечището извън горските територии до определените за това места.**

12. Всички операции по подготвителните и основните работи да се извършват съгласно изискванията на Правилника за здравословни и безопасни условия на труд в горите и правилата за противопожарна безопасност в горите.

ЗАПОЗНАТ с технологичния план:/попълва се след издаването на позволителното за сеч/

Лицето по чл. 108, ал. 2 от ЗГ, на което е издадено позволително за сеч №

/ трите имена, подпис, дата - /

№ и дата на удостоверението за упражняване на лесовъдска практика:

Изготвил: **Иван Рачков**

Горски стражар

/име, фамилия,/ подпис: **чл.5, §1, б."в"**
Регламент(ЕС) 2016/679

дата: **21.11.23**

№ и дата на удостоверение за
упражняване на лесовъдска практика: 7778/10.09.12г.

Одобрил

инж. Р.Радев

зам.директор **ДЛС Балчик**

име, фамилия,/ подпис:

дата: **21.11.23** **чл.5, §1, б."в"**

№ и дата на удостоверение за упражняване на лесовъдска
практика: 7799/10.09.2012 г. **Регламент(ЕС) 2016/679**

ТЕХНОЛОГИЧЕН ПЛАН №

За добив на дървесина от отдел:

247 подотдел: Г

На ТП **ДЛС Балчик**/потътва се само за държавни гори/

Община

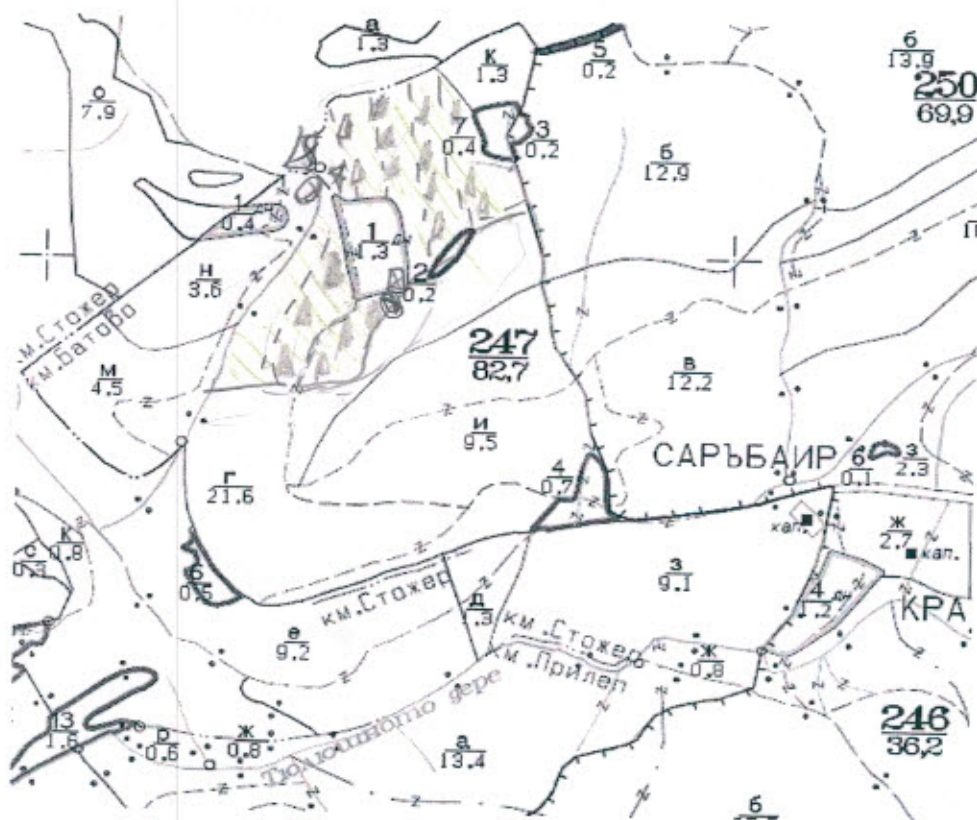
Добрич

Землище

с. Батово

имот с (кадастрален идентификатор/КВС) №..... /потътва се само за недържавни гори/

I. Схема за добив на дървесина от насаждението



Легенд

а:

- депо за отпадъци
- място за зареждане с ГСМ
- проектирани коларски вр. извозни пътища
- проектирани тракторни вр. извозни пътища
- съществуващи извозни пътища
- временен склад
- съществуващ автомобилен път
- технологична просека
- трасе на въжена линия
- проектиран автомобилен път
- Сечище

На схемата задължително се нанасят контурите на насаждението/имота, съществуващите и проектирани временни горски пътища, технологичните просеки, просеките за въжени линии, извозни пътища, временни складове както и връзката им със съществуващата автомобилна пътна мрежа.

II. Характеристика на насаждението

1. Вид на сечта Постепенно котловинна интензивност ...20...%
- Втори вид сеч / интензивност%
2. Площ на подотдела 21.6 ха Размер на сечището 13 ха
3. Състав по план/програма цр3; клб2; кгбр4; мжд1 действителен цр4; клб1; кгбр4; мжд1; кл1
5. Запас на 1 ха: с клони 68 куб.м/ха без клони 62 куб.м/ха
6. Среден наклон на терена 19 градуса
7. Очакван добив от маркираната дървесина 122 лежаша маса, куб.м.

дърв.вид сортимент	цр	клб	кгбр	мжд	кл	дърв.вид сортимент	цр	клб	кгбр	мжд	кл		
												вършина	25
едра	2	0	0	0	0	древна	0	0	0	0	0		
средна	4	0	0	0	0	Дърва	43	4	41	24	4		

8. Наличие и характеристика на подраста преди сечта (състав, възраст, средна височина, % на покритие)
9. Средно извозно разстояние 50 м
10. Други характеристики на насаждението (токовища, сватбовища, надлесни дървета, сервитути, защитени територии, Натура 2000, защитени видове описани в доклада за гори с висока консервационна стойност, мъртва дървесина, вододайни зони, биологично разнообразие и др.)

III. Технологични указания

1. Дървесината в насаждението да се добива при спазване на технологичната схема по т. I
2. Сечта ще се извършва с (моторен трион, ръчно, машини; кастренето на отсечените стъбла се извършва: в сечище, на временен склад) с **моторен трион; кастрене и разкрояване в сечището**
3. Извозът от сечището до временните складове ще се осъществява с живот. сила на (цели стъбла, дълги/къси секции, сортименти, чипс и др.; с влачене по терена, изцяло натоварени)..... дълги секции
4. Проектирани нови горски автомобилни пътища съгласно Наредба 5 за строителството в горските територии без промяна на предназначението им: дължинам. широчинам.
5. Изграждане и ремонт на временни извозни горски пътища:
- 5.1 Тракторни – допустимо разстояние между тяхм (не по-малко от 40 м), дължинам, широчина 4 м.
- 5.2 Коларски - разстояние между тях.....м (не по-малко от 40 м), дължинам, широчина ... м
6. Просеки за въжени линии: бр.
допустимо разстояние между просеките м., дължина м., широчина м.
7. Направа на технологични просекибр.
допустимо разстояние между тяхм., дължинам., широчина м.
8. Изграждане на нови временни складове (бр., площ в ха)
9. Мерки за опазване на оставащите на корен дървета, подраста, младняка и почватада не се извозва чрез влачене по терена
10. Начини за почистване на сечищеточрез равномерно разхвърляне на вършината
11. Други указания: **Да се опазват прилежащите имоти. Да не се извозва в кално време Да се изнасят битовите отпадъци от сечището извън горските територии до определените за това места.**
12. Всички операции по подготвителните и основните работи да се извършват съгласно изискванията на Правилника за здравословни и безопасни условия на труд в горите и правилата за противопожарна безопасност в горите.

ЗАПОЗНАТ с технологичния план:/попълва се след издаването на разрешителното за сеч/
Лицето по чл. 108, ал. 2 от ЗГ, на което е издадено разрешително за сеч №

/ трите имена, подпис, дата - /

№ и дата на удостоверение за упражняване на лесовъдска практика:

Изготвил: Здравко Киряков
Горски стражар

/име, фамилия, / подпис:

дата: 21.11.23

№ и дата на удостоверение за упражняване на лесовъдска практика: 6392/27.04.2012г.

Одобр

инж. Р. Радев
зам. директор ДЛС Балчик

име, фамилия, / подпис:

дата: 21.11.23 чл. 5, §1, б. "в"

№ и дата на удостоверение за упражняване на лесовъдска практика: 7799/10.09.2012 г.
Регламент (ЕС) 2016/679

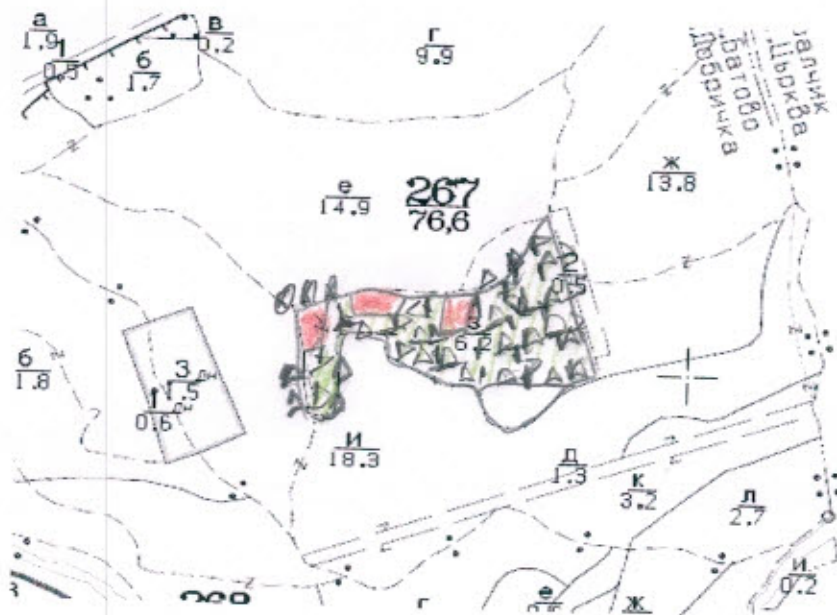
ТЕХНОЛОГИЧЕН ПЛАН №

За добив на дървесина от отдел: 267 подотде 3

На ТП ДЛС Балчик /потътва се само за държавни гори/

Община Добрич
Землище с. Батово
имот с (кадастрален идентификатор/КВС) №..... /потътва се само за недържавни гори/

I. Схема за добив на дървесина от насаждението



Легенда:

- - депо за отпадъци
- ▲ - място за зареждане с ГСМ
- +++ - проектирани коларски вр. извозни пътища
- »»»» - проектирани тракторни вр. извозни пътища
- съществуващи извозни пътища
- ▲▲▲ временен склад
- ==== съществуващ автомобилен път
- ~~~~~ технологична просека
- xxxxx трасе на въжена линия
- +--+ проектиран автомобилен път
- ▨ - Сечище
- - Ковча
- ⊗ - Саче м

На схемата задължително се нанасят контурите на насаждението/имота, съществуващите и проектирани временни горски пътища, технологичните просеки, просеките за въжени линии, извозни пътища, временни складове както и връзката им със съществуващата автомобилна пътна мрежа.

II. Характеристика на насаждението

1. Вид на сечта Постепенно колдовина интензивност ... 30... %
 2. Площ на подотдела 6,2 ха Размер на сечище 6,2 ха
 3. Състав по план/програма цр9; бл1; кгбрб; мжд4 действителен
 5. Запас на 1 ха: с клони 121 куб.м/ха без клон 107 куб.м/ха
 6. Среден наклон на терена 8 градуса
 7. Очакван добив от маркираната дървесина 169 лежача маса, куб.м.

сортимент	дърв. вид				сортимент	дърв. вид				вършина
	цр	бл	кгбр	мжд		цр	бл	кгбр	мжд	
едра	2	0	0	0	дредла	2	0	0	0	
средна	12	0	0	0	Дърва	132	8	8	5	

8. Наличие и характеристика на подраста преди сечта (състав, възраст, средна височина, % на покритие)

9. Средно извозно разстояние 50 м
 10. Други характеристики на насаждението (токовица, сватбовица, падлесни дървета, сервитути, защитени територии, Natura 2000, защитени видове описани в доклада за гори с висока консервационна стойност, мъртва дървесина, водоайни зони, биологично разнообразие и др.)

III. Технологични указания

1. Дървесината в насаждението да се добива при спазване на технологичната схема по т. I
 2. Сечта ще се извършва с (моторен трион, ръчно, машини; кастренето на отсечените стъбла се извършва: в сечище, на временен склад) с **моторен трион; кастрене и разкрояване в сечището**
 33. Извозът от сечището до временните складове ще се осъществява с **живот. сила** на **къси и дълги секции** (цели стъбла, дълги/къси секции, сортименти, чипс и др.; с влачене по терена, изцяло патоварени).....
 4. Просктирани нови горски автомобилни пътища съгласно Наредба 5 за строителството в горските територии без промяна на предназначението им: дължина м, широчина м.
 5. Изграждане и ремонт на временни извозни горски пътища:
 5.1 Тракторни - допустимо разстояние между тях м (не по-малко от 40 м), дължина м, широчина 4 м.
 5.2 Коларски - разстояние между тях м (не по-малко от 40 м), дължина м, широчина ... м
 6. Просеки за въжени линии: бр.
 допустимо разстояние между просеките м., дължина м., широчина м.
 7. Направа на технологични просеки бр.
 допустимо разстояние между тях м., дължина м., широчина м.
 8. Изграждане на нови временни складове (бр., площ в ха)
 9. Мерки за опазване на оставащите на корен дървета, подраста, младияка и почвата да не се извозва чрез влачене по терена
 10. Начини за почистване на сечището **чрез равномерно разхвърляне на вършината**
 11. Други указания: **Да се опазват прилежащите имоти. Да не се извозва в кално време. Да се изнасят битовите отпадъци от сечището извън горските територии до определените за това места.**
 12. Всички операции по подготвителните и основните работи да се извършват съгласно изискванията на Правилника за здравословни и безопасни условия на труд в горите и правилата за противопожарна безопасност в горите.

ЗАПОЗНАТ с технологичния план: /попълва се след издаването на разрешителното за сеч/

Лицето по чл. 108, ал. 2 от ЗГ, на което е издадено разрешително за сеч №

/трите имена, подпис, дата - /

№ и дата на удостоверението за упражняване на лесовъдска практика:

Изготвил:
Горски стражар
/име, фамилия,/ подпис:

Йордан Томов
чл.5, §1, б."в"
Регламент(ЕС) 2016/679

дата: 21.11.23
№ и дата на удостоверение за упражняване
на лесовъдска практика:

Одобрил инж. Р.Радев
зам.директор ДЛС Балчик
име, фамилия,/ подпис:

чл.5, §1, б."в"
Регламент(ЕС) 2016/679
дата: 21.11.23
№ и дата на удостоверение за упражняване на лесовъдска практика: 7799/10.09.2012 г.

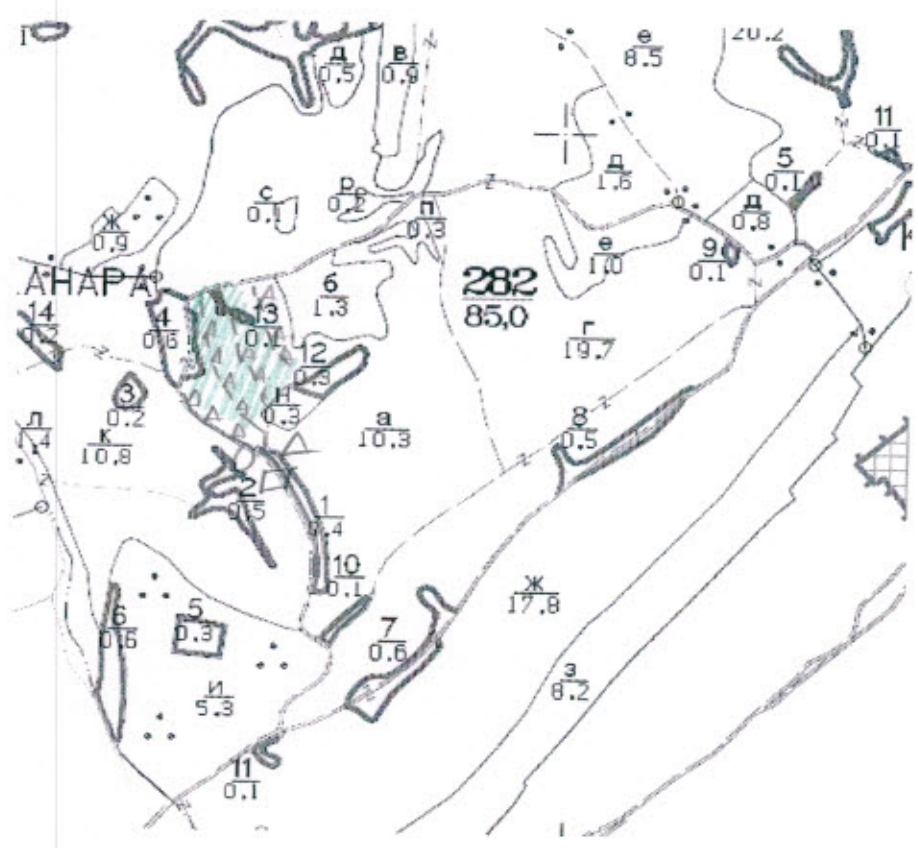
ТЕХНОЛОГИЧЕН ПЛАН №

За добив на дървесина от отдел: **282** подотдел: **а**

На ТП ДЛС Балчик /потъква се само за държавни гори/

Община **Добрич** Землище **с. Прилеп**
имот с (кадастрален идентификатор/КВС) №..... /потъква се само за недържавни гори/

I. Схема за добив на дървесина от насаждението



- Легенда:**
- депо за отпадъци
 - място за зареждане с Г
 - проектирани коларски извозни пътища
 - проектирани тракторни вр. извозни пътища
 - съществуващи извозни пътища
 - временен склад
 - съществуващ автомобилен път
 - технологична просека
 - трасе на въжена линия
 - Сечяще
 - ТАБЕЛИ

На схемата задължително се нанасят контурите на насаждението/имота, съществуващите и проектирани временни горски пътища, технологичните просеки, просеките за въжени линии, извозни пътища, временни складове както и връзката им със съществуващата автомобилна пътна мрежа.

Втори вид сеч / интензивност%

2. Площ на подотдела 10,3 ха Размер на сечицето 4 ха

3. Състав по план/програма пр 6, кгбр 3; мжд 1 действителен

5. Запас на 1 ха: с клони 85 куб.м/ха без клони 76

6. Среден наклон на терена 4 градуса

7. Очакван добив от маркираната дървесина 51 лежача маса, куб.м.

дърв.вид сортимент	пр	кдб	кгбр	мжд	дърв.вид сортимент	пр	кдб	кгбр	мжд		
едра	1	0	0	0	дребна	0	0	0	0	вършица	11
средна	2	0	0	0	Дърва	30	8	8	2		

8.Наличие и характеристика на подраста преди сечта (състав, възраст, средна височина, % на покритие)

9. Средно извозно разстояние 50 м

10. Други характеристики на насаждението (токовища, сватбовища, надлесни дървета, сервитути, защитени територии, Natura 2000, защитени видове описани в доклада за гори с висока консервационна стойност, мъртва дървесина, вододайни зони, биологично разнообразие и др.)

III. Технологични указания

1. Дървесината в насаждението да се добива при спазване на технологичната схема по т. I

2. Сечта ще се извършва с (моторен трион, ръчно, машини; кастренето на отсечените стъбла се извършва: в сечице, на временен склад) с моторен трион; кастрене и разкрояване в сечицето

33. Извозът от сечицето до временните складове ще се осъществява с

на (цели стъбла, дълги/къси секции, сортименти, чипс и др.; с влачеше по терена, изцяло натоварени).....

на къси и дълги секции

4. Проектирани нови горски автомобилни пътища съгласно Наредба 5 за строителството в горските територии без промяна на предназначението им: дължинам. широчина м.

5. Изграждане и ремонт на временни извозни горски пътища:

5.1 Тракторни – допустимо разстояние между тяхм (не по-малко от 40 м), дължина м, широчина 4 м.

5.2 Коларски - разстояние между тях.....м (не по-малко от 40 м), дължина м, широчина ... м

6. Просеки за въжени линии: бр.

допустимо разстояние между просеките м., дължина м., широчина м.

7. Направа на технологични просекибр.

допустимо разстояние между тяхм., дължина м., широчина м.

8. Изграждане на нови временни складове (бр., площ в ха)

9. Мерки за опазване на оставащите на корен дървета, подраста, младияка и почватада не се извозва чрез влачеше по терена

10. Начини за почистване на сечицето чрез равномерно разхвърляне на вършината

11. Други указания: Да се опазват прилежащите имоти. Да не се извозва в кално време Да се изнасят битовите отпадъци от сечицето извън горските територии до определените за това места.

12. Всички операции по подготвителните и основните работи да се извършват съгласно изискванията на Правилника за здравословни и безопасни условия на труд в горите и правилата за противопожарна безопасност в горите.

ЗАПОЗНАТ с технологичния план:/попълва се след издаването на разрешителното за сеч/

Лицето по чл. 108, ал. 2 от ЗГ, на което е издадено разрешително за сеч №

/ трите имена, подпис, дата - /

№ и дата на удостоверение за упражняване на лесовъдска практика:

Изготвил: **Йордан Томов**

Горски стражар

чл.5, §1, б."в"

/име, фамилия, / подпис: **Регламент(ЕС) 2016/679**

дата: **21.11.23**

упражняване на лесовъдска практика:

6391/27.04.12г.

Одобри инж. **Р.Радев**

зам.директор **ДЛС Балчик**

име, фамилия, / подпис: **чл.5, §1, б."в"**

: **21.11.23** **Регламент(ЕС)**
№ и дата на удостоверение за упражняване на лесовъдска практика: 7799/10.09.2012 г.

ТЕХНОЛОГИЧЕН ПЛАН №

За добив на дървесина от отдел:

291 подотд **в**

На ТП **ДЛС Балчик** /потълва се само за държавни гори/

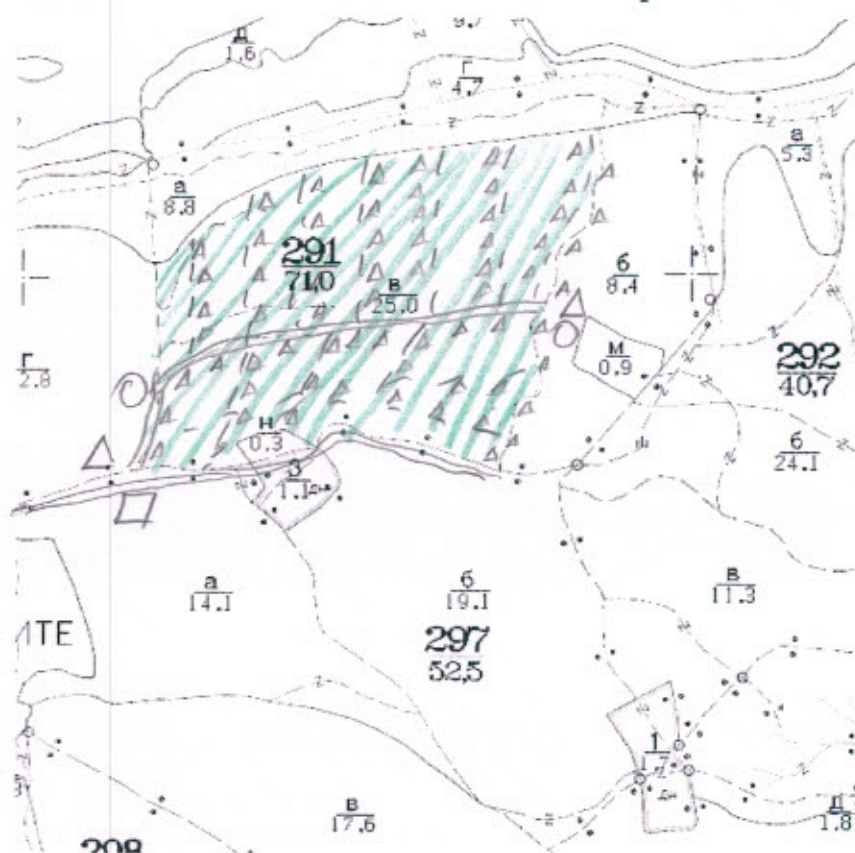
Община **Добрич**

Землище

с. Дебрене

имот с (кадастрален идентификатор/КВС) №....., /потълва се само за недържавни гори/

I. Схема за добив на дървесина от насаждението



Легенда:

- дено за отпадъци
- място за зареждане с ГСМ
- ± ± ± ± - проектирани коларски вр. извозни пътища
- ➔➔➔➔ - проектирани тракторни вр. извозни пътища
- съществуващи извозни пътища
- ▲ ▲ ▲ - временен склад
- ===== съществуващ автомобилен път
- ~~~~~ технологична просека
- xxxxxx - трасе на въжена линия
- +--+ - проектиран автомобилен път
- Сечище
- ТАБЕЛИ

На схемата задължително се нанасят контурите на насаждението/имота, съществуващите и проектирани временни горски пътища, технологичните просеки, просеките за въжени линии, извозни пътища, временни складове както и връзката им със съществуващата автомобилна пътна мрежа.

II. Характеристика на насаждението

1. Вид на сечта постепенно котловинна интензивност ...25...%
 Втори вид сеч / интензивност%
2. Площ на подотдела 25 ха Размер на сечицето 25 ха
3. Състав по план/програм: цр7;бл1;кдб1;мжд1;кгбр действителен
5. Запас на 1 ха: с клони 143 куб.м/ха без клони 126 куб.м/ха
6. Среден наклон на терена 6 градуса
7. Очакван добив от маркираната дървесина 426 лежаша маса, куб.м.

дърв. вид сортимент	цр	бл	кгбр	мжд	кл	дърв. вид сортимент	цр	бл	кгбр	мжд	кл		
												вършина	
едра	17	0	0	0	0	дребна	0	0	0	0	0	вършина	87
средна	34	0	0	0	0	Дърва	197	8	76	90	4		

8. Наличие и характеристика на подраста преди сечта (състав, възраст, средна височина, % на покритие)

9. Средно извозно разстояние 50 м
10. Други характеристики на насаждението (токовища, сватбовища, надлесни дървета, сервитути, защитени територии, Natura 2000, защитени видове описани в доклада за гори с висока консервационна стойност, мъртва дървесина, вододайни зони, биологично разнообразие и др.)

III. Технологични указания

1. Дървесината в насаждението да се добива при спазване на технологичната схема по т. I
2. Сечта ще се извършва с (моторен трион, ръчно, машини; кастренето на отсечените стъбла се извършва: в сечище, на временен склад) с моторен трион; кастрене и разкрояване в сечицето
33. Извозът от сечицето до временните складове ще се осъществява с **живот. сила**
 на (цели стъбла, дълги/къси секции, сортименти, чипс и др.; с влачене по терена, изцяло **на къси и дълги**
 натоварени) **секции**
4. Просктирани нови горски автомобилни пътища съгласно Наредба 5 за строителството в горските територии без промяна на предназначението им: дължина м, широчина м.
5. Изграждане и ремонт на временни извозни горски пътища:
- 5.1 Тракторни – допустимо разстояние между тях м (не по-малко от 40 м), дължина м, широчина 4 м.
- 5.2 Коларски - разстояние между тях м (не по-малко от 40 м), дължина м, широчина ... м
6. Просеки за въжени линии: бр.
 допустимо разстояние между просеките м, дължина м, широчина м.
7. Направа на технологични просеки бр.
 допустимо разстояние между тях м, дължина м, широчина м.
8. Изграждане на нови временни складове (бр., площ в ха)
9. Мерки за опазване на оставащите на корен дървета, подраста, младияка и почвата да не се извозва чрез влачене по терена
10. Начини за почистване на сечицето чрез равномерно разхвърляне на вършината
11. Други указания: Да се опазват прилежаните имоти. Да не се извозва в кално време Да се изнасят битовите отпадъци от сечицето извън горските територии до определените за това места.
12. Всички операции по подготвителните и основните работи да се извършват съгласно изискванията на Правилника за здравословни и безопасни условия на труд в горите и правилата за противопожарна безопасност в горите.

ЗАПОЗНАТ с технологичния план: /попълва се след издаването на разрешителното за сеч/
 Лицето по чл. 108, ал. 2 от ЗГ, на което е издадено разрешително за сеч №

.....
 / трите имена, подпис, дата - /

№ и дата на удостоверението за упражняване на лесовъдска практика:

Изготвил: Добромир Митев
Горски стражар чл.5, §1, б."в"
/име, фамилия,/ подпис: Регламент(ЕС) 2016/679

Одобри инж. Р.Радев
зам.директор ДЛС Балчик

име, фамилия,/ подпис:

дата: 21.11.23
упражняване на лесовъдска практика:

3868/20.07.11г.

дата 21.11.23 чл.5, §1, б."в"
Регламент(ЕС) 2016/679

№ и дата на удостоверението за упражняване на лесовъдска практика: 7799/10.09.2012 г.

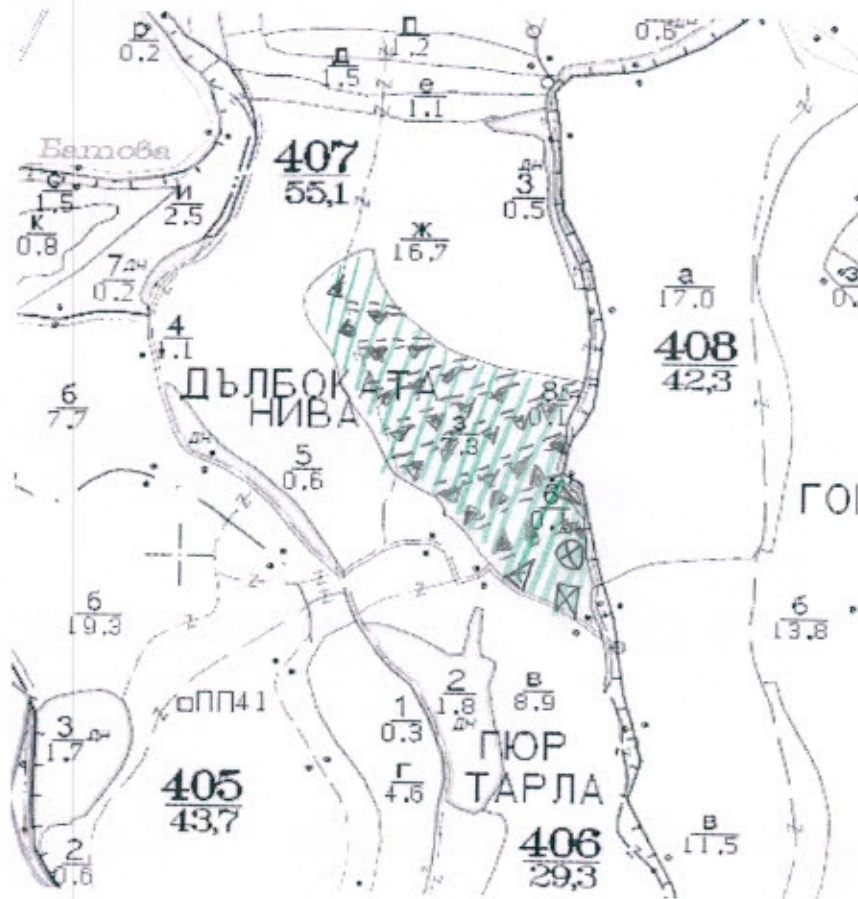
ТЕХНОЛОГИЧЕН ПЛАН №

За добив на дървесина от отдел: 407 подотд 3

На ТП ДЛС Балчик/потъква се само за държавни гори/

Община Аксаково Землище с. Климентово
имот с (кадастрален идентификатор/КВС) №..... /потъква се само за недържавни гори/

I. Схема за добив на дървесина от насаждението



- Легенда:**
- депо за отпадъци
 - място за зареждане с ГСМ
 - ±±±± проектирани коларски вр. извозни пътища
 - »»»» проектирани тракторни вр. извозни пътища
 - съществуващи извозни пътища
 - ▲▲▲ временен склад
 - ==== съществуващ автомобилен път
 - ~~~~~ технологична просека
 - xxxxxx трасе на въжена линия
 - +--+ проектиран автомобилен път
 - ||||| - Сечище
 - ☒ - ТАБЕЛЧ

На схемата задължително се нанасят контурите на насаждението/имота, съществуващите и проектирани временни горски пътища, технологичните просеки, просеките за въжени линии, извозни пътища, временни складове както и връзката им със съществуващата автомобилна пътна мрежа.

II. Характеристика на насаждението

1. Вид на сечта
 2. Площ на подотдела 7,3 ха Размер на сечището 7,3 ха
 3. Състав по план/програм: пр9; бп1; кгбр7; мжд3 действителен
 5. Запас на 1 ха: с клони 118 куб.м/ха без клони 106 куб.м/ха
 6. Среден наклон на терена 16 градуса
 7. Очакван добив от маркираната дървесина 140 лежача маса, куб.м.

дърв. вид	пр	мжд	кгбр		дърв. вид	пр	мжд	кгбр					
сортимент					сортимент								
едра	8	0	0		дробна	0	0	0				върши	28
средна	8	0	0		Дърва	104	10	10				на	

8. Наличие и характеристика на подраста преди сечта (състав, възраст, средна височина, % на покритие)

9. Средно извозно разстояние 50 м
 10. Други характеристики на насаждението (токовица, сватбовица, надлесни дървета, сервитути, защитени територии, Natura 2000, защитени видове описани в доклада за гори с висока консервационна стойност, мъртва дървесина, вододейни зони, биологично разнообразие и др.)

III. Технологични указания

1. Дървесината в насаждението да се добива при спазване на технологичната схема по т. I
 2. Сечта ще се извършва с (моторен трион, ръчно, машини; кастренето на отсечените стъбла се извършва: в сечище, на временно склад) с **моторен трион; кастрене и разкрояване в сечището**
 33. Извозът от сечището до временните складове ще се осъществява с **живот. сила**
 на (цели стъбла, дълги/къси секции, сортименти, чипс и др.); с влачене по терена, изцяло **на къси и**
 натоварени) **дълги секции**
 4. Проектирани нови горски автомобилни пътища съгласно Наредба 5 за строителството в горските територии без промяна на предназначението им: дължина м. широчина м.
 5. Изграждане и ремонт на временни извозни горски пътища:
 5.1 Тракторни – допустимо разстояние между тях м (не по-малко от 40 м), дължина м, широчина 4 м.
 5.2 Коларски - разстояние между тях м (не по-малко от 40 м), дължина м, широчина ... м
 6. Просеки за въжени линии: бр.
 допустимо разстояние между просеките м., дължина м., широчина м.
 7. Направа на технологични просеки бр.
 допустимо разстояние между тях м., дължина м., широчина м.
 8. Изграждане на нови временни складове (бр., площ в ха)
9. Мерки за опазване на оставащите на корен дървета, подраста, младията и почвата да не се извозва чрез влачене по терена
 10. Начини за почистване на сечището чрез равномерно разхвърляне на вършината
11. Други указания: **Да се опазват прилежащите имоти. Да не се извозва в кално време Да се изнасят битовите отпадъци от сечището извън горските територии до определените за това места.**
12. Всички операции по подготвителните и основните работи да се извършват съгласно изискванията на Правилника за здравословни и безопасни условия на труд в горите и правилата за противопожарна безопасност в горите.

ЗАПОЗНАТ с технологичния план: /потълва се след издаването на разрешителното за сеч/

Лицето по чл. 108, ал. 2 от ЗГ, на което е издадено разрешително за сеч №

/ грите имена, подпис, дата - /

№ и дата на удостоверението за упражняване на лесовъдска практика:

II. Характеристика на насаждението

1. Вид на сечта постепенно котловинна интензивност ...25...%
- Втори вид сеч / интензивност%
2. Площ на подотдела 20 ха Размер на сечището 7 ха
3. Състав по план/програма: црб;гбр1;срлп1;пкл1;мжд1;кгбр8;мжд2 действителен
5. Запас на 1 ха: с клони 186 куб.м/ха без клони 166 куб.м/ха
6. Среден наклон на терена 2 градуса
7. Очакван добив от маркираната дървесина 123 лежаща маса, куб.м.

сортимент	дърв.вид						сортимент	дърв.вид						върши на	24
	цр	гбр	пкл	мжд	бл	кгбр		цр	гбр	пкл	мжд	бл	кгбр		
едра	2	0	0	0	0	0	дребна	0	0	0	0	0	0		
средна	4	0	0	0	0	0	Дърва	45	4	4	28	4	32		

8. Наличие и характеристика на подраства преди сечта (състав, възраст, средна височина, % на покритие)

9. Средно извозно разстояние 50 м
10. Други характеристики на насаждението (токовища, сватбовища, надлесни дървета, сервитути, защитени територии, Natura 2000, защитени видове описани в доклада за гори с висока консервационна стойност, мъртва дървесина, водоайни зони, биологично разнообразие и др.)

III. Технологични указания

1. Дървесината в насаждението да се добива при спазване на технологичната схема по т. I
2. Сечта ще се извършва с (моторен трион, ръчно, машини; кастренето на отсечените стъбла се извършва: в сечище, на временен склад) с **моторен трион; кастрене и разкриване в сечището**
33. Извозът от сечището до временните складове ще се осъществява с **живот. сила**
на (цели стъбла, дълги/къси секции, сортименти, чипс и др.; с влачене по терена, изцяло **на къси и дълги секции**
натоварени).....
4. Проектирани нови горски автомобилни пътища съгласно Наредба 5 за строителството в горските територии без промяна на предназначението им: дължинам. широчинам.
5. Изграждане и ремонт на временни извозни горски пътища:
- 5.1 Тракторни – допустимо разстояние между тяхм (не по-малко от 40 м), дължинам, широчина 4 м.
- 5.2 Коларски - разстояние между тях.....м (не по-малко от 40 м), дължинам, широчина ... м
6. Просеки за въжени линии: бр.
допустимо разстояние между просеките м., дължина м., широчина м.
7. Направа на технологични просекибр.
допустимо разстояние между тяхм., дължинам., широчина м.
8. Изграждане на нови временни складове (бр., площ в ха)
9. Мерки за опазване на оставащите на корен дървета, подраства, младиняка и почватада не се извозва чрез влачене по терена
10. Начини за почистване на сечището**чрез равномерно разхвърляне на вършината**
11. Други указания: **Да се опазват прилежащите имоти. Да не се извозва в кално време Да се изнасят битовите отпадъци от сечището извън горските територии до определените за това места.**

12. Всички операции по подготвителните и основните работи да се извършват съгласно изискванията на Правилника за здравословни и безопасни условия на труд в горите и правилата за противопожарна безопасност в горите.

ЗАПОЗНАТ с технологичния план:/попълва се след издаването на разрешителното за сеч/
Лицето по чл. 108, ал. 2 от ЗГ, на което е издадено разрешително за сеч №

..... / трите имена, подпис, дата - /

№ и дата на удостоверение за упражняване на лесовъдска практика: