

Изготвил: Владимир Георгиев

Горски стражар чл.5, §1, б."в"

/име, фамилия./ подпис: Регламент(ЕС) 2016/679

дата: 22.10.2019

№ и дата на удостоверение за упражняване на лесовъдска практика: 13772/09.05.2019

Одобрил:

инж. Р.Радев

Зам.директор ДЛС Балчик

име, фамилия./ подпис: чл.5, §1, б."в"

дата: 22.10.2019

№ и дата на удостоверение за упражняване на лесовъдска практика: 7799/10.09.2012 г.

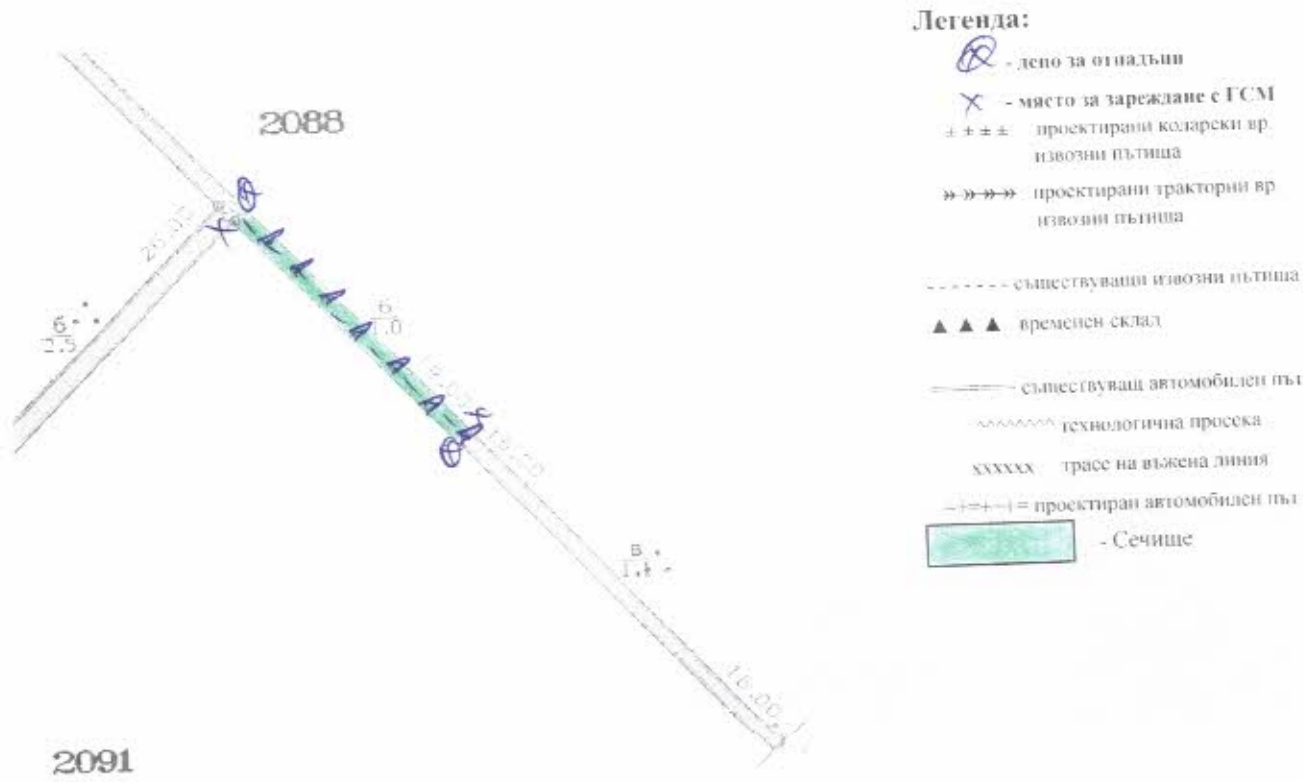
ТЕХНОЛОГИЧЕН ПЛАН №

За добив на дървесина от отдел: 2088 подотдел: 6

На ТП ДЛС Балчик /потътва се само за държавни гори/

Община Шабла Землище гр. Шабла
имот с (кадастрален идентификатор/КВС) №..... /потътва се само за недържавни гори/

I. Схема за добив на дървесина от насаждението



На схемата задължително се нанасят контурите на насаждението/имота, съществуващите и проектирани временни горски пътища, технологичните просеки, просеките за въжени линии, извозни пътища, временни складове както и връзката им със съществуващата автомобилна пътна мрежа.

II. Характеристика на насаждението
 техническа 100%

1. Вид на сечта
 Втори вид сеч / интензивност%
2. Площ на подотдела 1 ха Размер на сечището 1 ха
3. Състав по план/програма ак10 действителен
5. Запас на 1 ха: с клони 64 куб. м/ха без клони 59 куб. м/ха
6. Среден наклон на терена 4 градуса
7. Очакван добив от маркираната дървесина 55 лежаща маса, куб. м.

дърв. вид	ак	дърв. вид	ак				
сортимент		сортимент					
едра	0	дребна	3			вършина	3
средна	10	Дърва	42				

8. Наличие и характеристика на подраста преди сечта (състав, възраст, средна височина, % на покритие)

9. Средно извозно разстояние 50 м
10. Други характеристики на насаждението (токовница, сватбовища, надлесни дървета, сервитути, защитени територии, Патура 2000, защитени видове описани в доклада за гори с висока консервационна стойност, мъртва дървесина, водоайни зони, биологично разнообразие и др.)

III. Технологични указания

1. Дървесината в насаждението да се добива при спазване на технологичната схема по т. I
2. Сечта ще се извършва с (моторен трион, ръчно, машини; кастретето на отсечените стъбла се извършва: в сечище, на временен склад) с моторен трион; кастрене и разкрояване в сечището
33. Извозът от сечището до временните складове ще се осъществява с живот, сила
- на (цели стъбла, дълги/къси секции, сортименти, чипс и др.; е влачене по терена, изцяло на къси секции
- натоварени).....
4. Проектирани нови горски автомобилни пътища съгласно Наредба 5 за строителството в горските територии без промяна на предназначението им: дължина м, ширина м.
5. Изграждане и ремонт на временни извозни горски пътища:
- 5.1 Тракторни - допустимо разстояние между тях м (не по-малко от 40 м), дължина м, ширина 4 м.
- 5.2 Коларски - разстояние между тях м (не по-малко от 40 м), дължина м, ширина ... м
6. Просеки за въжени линии: бр.
- допустимо разстояние между просеките м, дължина м, ширина м.
7. Направа на технологични просеки бр.
- допустимо разстояние между тях м, дължина м, ширина м.
8. Изграждане на нови временни складове (бр., площ в ха)
9. Мерки за опазване на оставащите на корен дървета, подраста, младияка и почвата да не се извозва чрез влачене по терена
10. Начини за почистване на сечището чрез равномерно разхвърляне на вършината
11. Други указания: Да се опазват прилежащите имоти. Да не се извозва в кално време Да се изнасят битовите отпадъци от сечището извън горските територии до определените за това места.
12. Всички операции по подготвителните и основните работи да се извършват съгласно изискванията на Правилника за здравословни и безопасни условия на труд в горите и правилата за противопожарна безопасност в горите.
- ЗАПОЗНАТ с технологичния план:** (попълва се след издаването на разрешителното за сеч/
- Лицето по чл. 108, ал. 2 от ЗГ, на което е издадено разрешително за сеч №

..... / трите имена, подпис, дата - /

№ и дата на удостоверение за упражняване на лесовъдска практика:

Изготвил: Владимир Георгиев
Горски стражар

/име, фамилия, / подпис: **чл.5, §1, б."в"**
Регламент(ЕС) 2016/679

дата: **22.10.2019**

№ и дата на удостоверение за упражняване на лесовъдска практика: 13772/09.05.2019

Одобрил:

инж. Р.Радев
Зам.директор ДЛС Балчик

име, фамилия, / подпис: **чл.5, §1, б."в"**

дата: **22.10.2019**

№ и дата на удостоверение за упражняване на лесовъдска практика: 7799/10.09.2012 г.

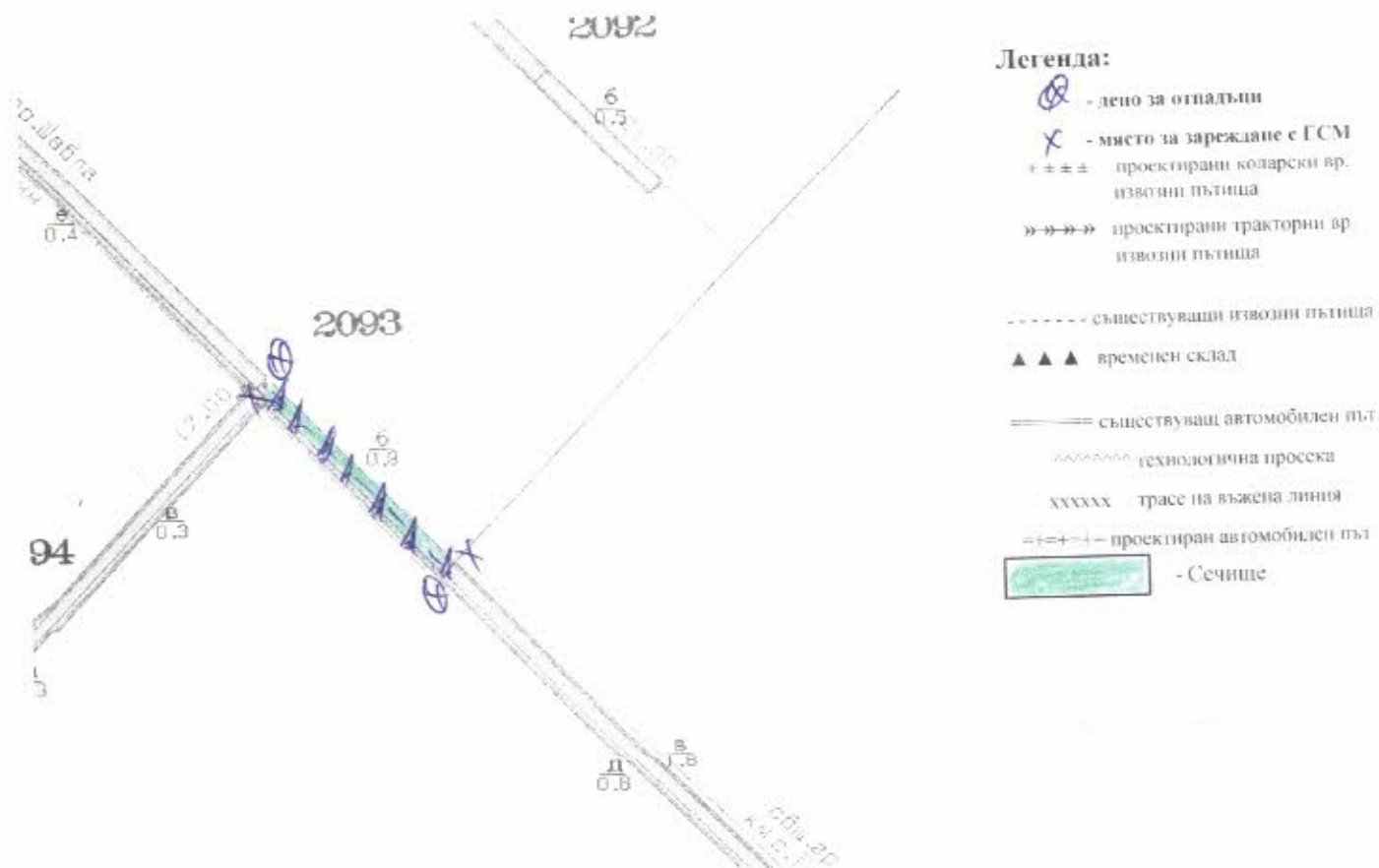
ТЕХНОЛОГИЧЕН ПЛАН №

За добив на дървесина от отсеч: **2093** подотдел: **б**

На ТП ДЛС Балчик /потътва се само за държавни гори/

Община **Шабла** Земленице **гр. Шабла**
имот с (кадастрален идентификатор/КВС) №..... /потътва се само за недържавни гори/

I. Схема за добив на дървесина от насаждението



На схемата задължително се нанасят контурите на насаждението/имота, съществуващите и проектирани временни горски пътища, технологичните просеки, просеките за въжена линия, извозни пътища, временни складове както и връзката им със съществуващата автомобилна пътна мрежа.

II. Характеристика на насаждението

100% интензивност%

1. Вид на сечта
 2. Площ на подотдела
 3. Състав по план/програма
 5. Запас на 1 ха: с клони
 6. Среден наклон на терена
 7. Очакван добив от маркираната дървесина

0.8 ха
 ак10
 51 куб м/ха
 4 градуса
 Размер на сечището
 действителен
 без клони
 45 куб м/ха
 34 лежаща маса, куб. м.

дърв. вид		ак	дърв. вид		ак				
сортимент	сбра	средна	сортимент	дребна	Дърва	2	26	вършина	2
	0								
	6								

8. Наличие и характеристика на подраста преди сечта (състав, възраст, средна височина, % на покритие)

9. Средно извозно разстояние
 10. Други характеристики на насаждението (токовища, сватбовища, надлесни дървета, сервитути, защитени територии, Natura 2000, защитени видове описани в доклада за гори с висока консервационна стойност, мъртва дървесина, вододайни зони, биологично разнообразие и др.)

III. Техноложични указания

1. Дървесината в насаждението да се добива при спазване на технологичната схема по т. 1
2. Сечта ще се извършва с (моторен трион, ръчно, машини; кастренето на отсечените стъбла се извършва: в сечище, на временен склад) с **моторен трион; кастрене и разкрояване в сечището**
33. Извозът от сечището до временните складове ще се осъществява с **живот, сила**
 на (цели стъбла, дълги/къси секции, сортименти, чипс и др.): с влачене по терена, изцяло **на къси секции**
 натоварени).....
4. Проектирани нови горски автомобилни пътища съгласно Наредба 5 за строителството в горските територии без промяна на предназначението им; дължина м, широчина м.
5. Изграждане и ремонт на временни извозни горски пътища:
 - 5.1 Тракторни – допустимо разстояние между тях м (не по-малко от 40 м), дължина м, широчина 4 м.
 - 5.2 Коларски - разстояние между тях м (не по-малко от 40 м), дължина м, широчина ... м
6. Просеки за въжени линии: бр.
 допустимо разстояние между просеките м, дължина м, широчина м.
7. Направа на технологични просеки бр.
 допустимо разстояние между тях м, дължина м, широчина м.
8. Изграждане на нови временни складове (бр., площ в ха)
9. Мерки за опазване на оставащите на корен дървета, подраста, младияка и почвата да не се извозва чрез влачене по терена
10. Начини за почистване на сечището **чрез равномерно разхвърляне на вършината**
11. Други указания: **Да се опазват прилежащите имоти. Да не се извозва в кално време Да се изнасят битовите отпадъци от сечището извън горските територии до определените за това места.**
12. Всички операции по подготвителните и основните работи да се извършват съгласно изискванията на Правилника за здравословни и безопасни условия на труд в горите и правилата за противопожарна безопасност в горите.

ЗАПОЗНАТ с технологичния план: /потълва се след издаването на разрешителното за сечи/

Лицето по чл. 108, ал. 2 от ЗГ, на което е издадено разрешително за сечи №

/ грите имена, подписе, дата - /

№ и дата на удостоверението за упражняване на лесовъдска практика:

Изготвил: **Владимир Георгиев**
 Горски стражар **чл.5, §1, б."в"**
 /име, фамилия./ подпис: **Регламент(ЕС) 2016/679**
 дата: **22.10.2019**
 № и дата на удостоверение за упражняване на лесовъдска практика: 13772/09.05.2019

Одобрил: **инж. Р.Радев**
 Зам.директор **ДЛС Балчик**
 име, фамилия./ подпис: **чл.5, §1, б."в"**
 дата: **22.10.2019** **Регламент(ЕС) 2016/679**
 № и дата на удостоверение за упражняване на лесовъдска практика: 7799/10.09.2012 г.

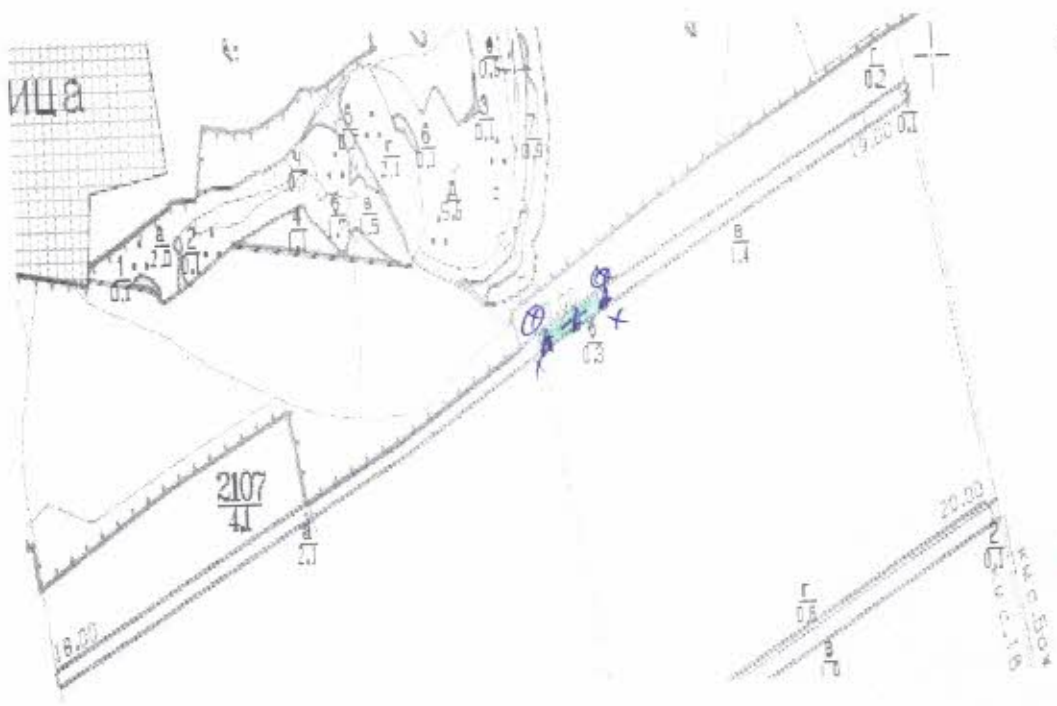
ТЕХНОЛОГИЧЕН ПЛАН №

За добив на дървесина от огдел: **2107** подотдел: **6**

На ТП **ДЛС Балчик** /потъва се само за държавни гори/

Община **Шабла** Землище **с. Твърдица**
 имот с (кадастрален идентификатор/КВС) №..... /потъва се само за недържавни гори/

I. Схема за добив на дървесина от насаждението



- Легенда:**
- дено за огнае
 - място за зареждане с ГСМ
 - проектирани коларски вр извозни пътища
 - проектирани тракторни вр извозни пътища
 - съществуващи извозни пътища
 - временен склад
 - съществуващ автомобилен път
 - технологична просека
 - трасе на влажена линия
 - проектиран автомобилен път
 - Сечище

На схемата задължително се нанасят контурите на насаждението-имота, съществуващите и проектирани временни горски пътища, технологичните просеки, просеките за влажена линия, извозни пътища, временни складове както и връзката им със съществуващата автомобилна пътна мрежа.

II. Характеристика на насаждението

1. Вид на сечта / интензивност %
 2. Площ на подотдела **0.3** ха Размер на сечището **0.3** ха
 3. Състав по план/програма ак7 мжад2 клр1 действителен
 4. Запас на 1 ха с клони **31** куб. м/ха без клони **31** куб. м/ха
 5. Среден наклон на терена **2** градуса
 6. Очакван добив от маркираната дървесина **8** лежаща маса, куб. м.

дърв. вид ак		дърв. вид ак					
сортимент		сортимент					
едра	0	вършина	0				
средна	2	дърва	6				0

8. Наличие и характеристика на дървостата преди сечта (състав, възраст, средна височина, % на покритие)

9. Средно извозно разстояние м
 10. Други характеристики на насаждението (токови на сватбовина, надлесни дървета, сервитути, защитени територии, Natura 2000, защитени видове описани в доклада, атери с висока консервационна стойност, мъртва дървесина, вододайни зони, биологично разнообразие и др.)

III. Технологични указания

1. Дървесината в насаждението да се добива при спазване на технологичната схема по т. 1
 2. Сечта ще се извършва с (моторен трон, ръчно, машини) кастрението на отсечените стъбла се извършва: в сечище, на временен склад) с моторен трон; кастрене и разкрояване в сечището
 33. Извозът от сечището до временните складове живот. сила
 на (цели стъбла, дълги/къси секции, сортиментни чинови и др.) означен по терена, изцяло натоварен) на къси секции
 4. Проектирани нови горски автомобилни пътища съгласно Наредба 5 за строителството в горските територии без промяна на предназначението им; дължина м, широчина м
 5. Изграждане и ремонт на временни извозни пътеки
 5.1 Тракторни - допустимо разстояние между тях м (не по-малко от 40 м), дължина м, широчина 4 м.
 5.2 Коларски - разстояние между тях м (не по-малко от 40 м), дължина м, широчина м
 6. Просеки за въжени дини бр.
 допустимо разстояние между просеките м; дължина м; широчина м.
 7. Направа на технологични просеки бр.
 допустимо разстояние между тях м; дължина м; широчина м.
 8. Изграждане на нови временни складове (бр., вид, в ха)

9. Мерки за опазване на останалите на корен, вървета, по-раста, младиняка и почвата да не се извозва чрез влачене по терена
 10. Начини за почистване на сечището чрез равномерно развърляне на вършината
 11. Други указания: Да се опазват прилежащите вмоти. Да не се извозва в кално време Да се изнасят битовите отпадъци от сечището извън горските територии до определените за това места.

12. Всички операции по подготвянето и основните работи да се извършват съгласно изискванията на Правилника за здравословни и безопасни условия на труд в горите и прилаганата за противопожарна безопасност в горите.

ЗАПОЗНАТ с технологичния план ползва се след издаването на разрешителното за сечта
 Лицето по чл. 108, ал. 2 от ЗГ на което е издадено разрешителното за сечта №

(трите имена, подпис, дата) - /

№ и дата на удостоверение за утвъряване на лесовъдска практика.

Изготвил: Владимир Георгиев

Горски стражар чл.5, §1, б."в"
/име, фамилия./ подпис: Регламент(ЕС) 2016/679

дата: 22.10.2019

№ и дата на удостоверението за упражняване на лесовъдска практика: 13772/09.05.2019

Одобрил: инж. Р.Радев
Зам.директор ДЛС Балчик
име, фамилия./подпис: чл.5, §1, б."в"
дата: 22.10.2019 Регламент(ЕС) 2016/679
№ и дата на удостоверението за упражняване на лесовъдска практика: 7799/10.09.2012 г.

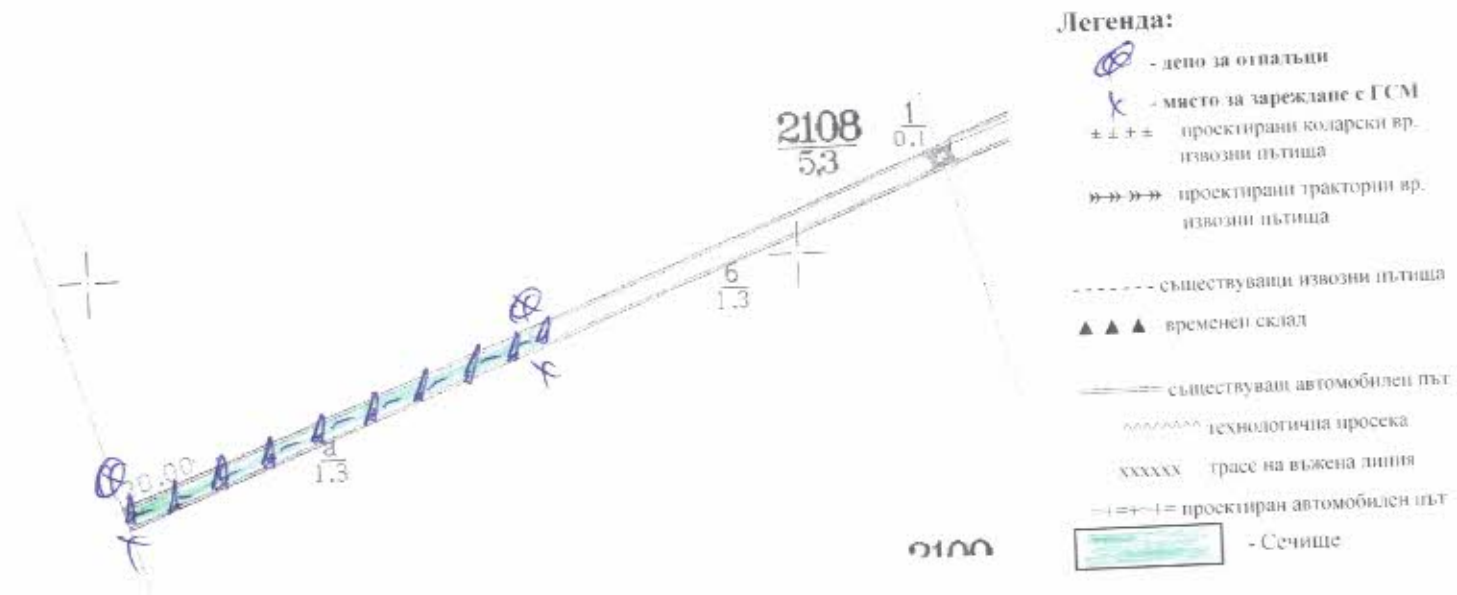
ТЕХНОЛОГИ ПЛАН №

За добив на дървесина от отдел: 2108 подотдел: а

На ПП ДЛС Балчик /потъва се само за държавни гори/

Община Шабла Землище с. Твърдица
имот с (кадастрален идентификатор/КВС) №..... /потъва се само за недържавни гори/

I. Схема за добив на дървесина от насаждението



На схемата задължително се нанасят контурите на насаждението/имота, съществуващите и проектирани временни горски пътища, технологичните просеки, просеките за въжени линии, извозни пътища, временни складове както и връзката им със съществуващата автомобилна пътна мрежа.

II. Характеристика на насаждението

	техническа		100%	
1. Вид на сечта			интензивност	%
Втори вид сеч				
2. Площ на подотдела	1.3	ха		Размер на сечището
3. Състав по план/програма		ак10		действителен
5. Запас на 1 ха: с клони	65	куб. м/ха		без клони
6. Среден наклон на терена	2	градуса		65 куб. м/ха
7. Очакван добив от маркираната дървесина			77	лежаща маса, куб. м.

	дърв. вид	ак						
сортимент			дърв. вид	ак				
едра	1		сортимент		4			вършина
средна	14		дребна		58			4
			Дърва					

8. Наличие и характеристика на подраста преди сечта (състав, възраст, средна височина, % на покритие)
9. Средно извозно разстояние 50 м
10. Други характеристики на насаждението (стоковища, сватбовини, надлесни дървета, сервитути, защитени територии, Natura 2000, защитени видове описани в доклада за гори с висока консервационна стойност, мъртва дървесина, вододайни зони, биологично разнообразие и др.)

III. Технологични указания

1. Дървесината в насаждението да се добива при спазване на технологичната схема по т. 1
2. Сечта ще се извършва с (моторен трион, ръчно, машини, кастрението на отсечените стъбла се извършва; в сечище, на временен склад) с **моторен трион; кастрене и разкрояване в сечището** живот. сила
33. Извозът от сечището до временните складове ще се осъществява с на къси секции
на (цели стъбла, дълги/къси секции, сортименти, чипс и др.) с влачене по терена, изцяло натоварени).....
4. Проектирани нови горски автомобилни пътища съгласно Наредба 5 за строителството в горските територии без промяна на предназначението им: дължина м, ширина м.
5. Изграждане и ремонт на временни извозни горски пътища:
 - 5.1 Тракторни – допустимо разстояние между тях м (не по-малко от 40 м), дължина м, ширина 4 м.
 - 5.2 Коларски - разстояние между тях м (не по-малко от 40 м), дължина м, ширина ... м
6. Просеки за въжени линии: бр.
допустимо разстояние между просеките м, дължина м, ширина м.
7. Направа на технологични просеки бр.
допустимо разстояние между тях м, дължина м, ширина м.
8. Изграждане на нови временни складове (бр., площ в ха)
9. Мерки за опазване на оставащите на корен дървета, подраста, младияка и почвата да не се извозва чрез влачене по терена
10. Начини за почистване на сечището чрез равномерно разхвърляне на вършината
11. Други указания: Да се опазват прилежащите имоти. Да не се извозва в кално време Да се изнасят битовите отпадъци от сечището извън горските територии до определените за това места.
12. Всички операции по подготовителните и основните работи да се извършват съгласно изискванията на Правилника за здравословни и безопасни условия на труд в горите и правилата за противопожарна безопасност в горите.

ЗАПОЗНАТ с технологичния план:

Лицето по чл. 108, ал. 2 от ЗГ, на което е издадено разрешително за сеч №

/ трите имена, подпис, дата - /

№ и дата на удостоверение за упражняване на десовъдска практика:

Изготвил: Владимир Георгиев
Горски стражар чл.5, §1, б."в"
име, фамилия./ подпис: Регламент(ЕС) 2016/679
дата: 22.10.2019
№ и дата на удостоверение за упражняване на лесовъдска практика: 13772/09.08.2019

Одобрил: инж. Р.Радев
Зам.директор ДЛС Балчик
име, фамилия./ подпис: чл.5, §1, б."в"
дата: 22.10.2019 Регламент(ЕС) 2016/679
№ и дата на удостоверение за упражняване на лесовъдска практика: 7799/10.09.2012 г.

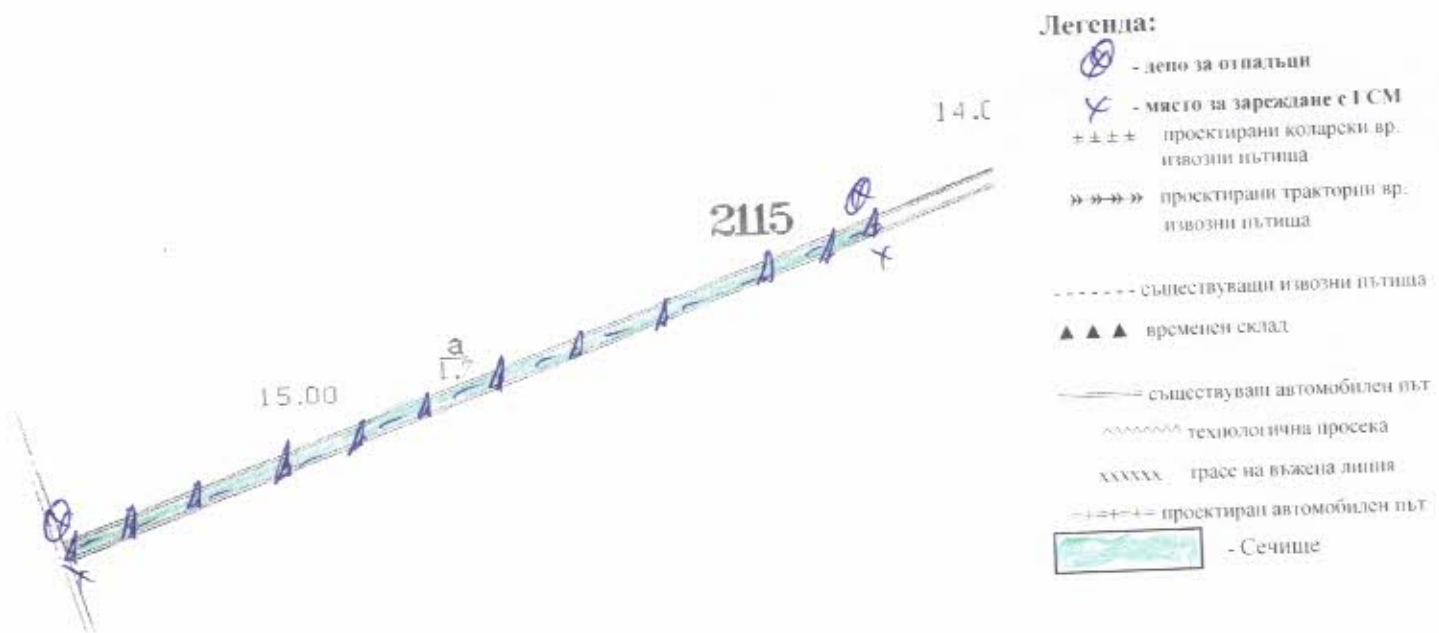
ТЕХНОЛОГИЧЕН ПЛАН №

За добив на дървесина от отдел: 2115 подотдел: а

На ТП ДЛС Балчик /потъква се само за държавни гори/

Община Шабла Землище с. Божаново
имот с (кадастрален идентификатор/КВС) №..... /потъква се само за недържавни гори/

I. Схема за добив на дървесина от насаждението



На схемата задължително се нанасят контурите на насаждението-имота, съществуващите и проектирани временни горски пътища, технологичните просеки, просеките за въжени линии, извозни пътища, временни складове както и връзката им със съществуващата автомобилна пътна мрежа.

II. Характеристика на насаждението

1. Вид на сечта		техническа	100%	интензивност	%
2. Площ на подотдела	1.7	ха	Размер на сечището	1.7	ха
3. Състав по план/програма		ак10	действителен		
5. Запас на 1 ха: с клони	47	куб. м/ха	без клони	47	куб. м/ха
6. Среден наклон на терена	2	градуса			
7. Очакван добив от маркираната дървесина			77	лежаща маса, куб. м.	

сортимент	дърв. вид	ак	сортимент	дърв. вид	ак	вършина	5
едра		1	Дърва		58		
средна		14					

8. Наличие и характеристика на подраста преди сечта (състав, възраст, средна височина, % на покритие)
9. Средно извозно разстояние 50 м
10. Други характеристики на насаждението (токовища, сватбовища, надлесни дървета, сервитути, защитени територии, Натура 2000, защитени видове описани в доклада за гори с висока консервационна стойност, мъртва дървесина, вододайни зони, биологично разнообразие и др.)

III. Технологични указания

- Дървесината в насаждението да се добива при спазване на технологичната схема по т. 1
- Сечта ще се извършва с (моторен трион, ръчно, машини, кастренето на отсечените стъбла се извършва: в сечище, на временен склад) с **моторен трион: кастрене и разкрояване в сечището** живот, сила
- Извозът от сечището до временните складове ще се осъществява с **на къси секции** (цели стъбла, дълги/къси секции, сортименти, чипс и др. с влачене по терена, изцяло натоварени).....
- Проектирани нови горски автомобилни пътища съгласно Наредба 5 за строителството в горските територии без промяна на предназначението им: дължина м, широчина м.
- Изграждане и ремонт на временни извозни горски пътища:
 - Тракторни – допустимо разстояние между тях м (не по-малко от 40 м), дължина м, широчина 4 м.
 - Коларски - разстояние между тях м (не по-малко от 40 м), дължина м, широчина ... м
- Просеки за въжени линии: бр. допустимо разстояние между просеките м, дължина м, широчина м.
- Направа на технологични просеки бр. допустимо разстояние между тях м, дължина м, широчина м.
- Изграждане на нови временни складове (бр., площ в ха)
- Мерки за опазване на оставащите на корен дървета, подраста, младияка и почвата да не се извозва чрез влачене по терена
- Начини за почистване на сечището чрез равномерно разхвърляне на вършината
- Други указания: Да се опазват прилежащите имоти. Да не се извозва в кално време Да се изнасят битовите отпадъци от сечището извън горските територии до определените за това места.
- Всички операции по подготвителните и основните работи да се извършват съгласно изискванията на Правилника за здравословни и безопасни условия на труд в горите и правилата за противопожарна безопасност в горите.

ЗАПОЗНАТ с технологичния план:

Лицето по чл. 108, ал. 2 от ЗГ, на което е издадено разрешително за сеч № /трите имена, подпис, дата - /

№ и дата на удостоверение за упражняване на лесовъдска практика:

Изготвил: **Владимир Георгиев**
 Горски стражар **чл.5, §1, б."в"**
 /име, фамилия, / подпис: ... **Регламент(ЕС) 2016/679**
 дата: **22.10.2019**
 № и дата на удостоверението за упражняване на лесовъдска практика: 13772/09.05.2019

Одобрил: **инж. Р.Радев**
 Зам.директор ДЛС Балчик
 име, фамилия, / подпис: **чл.5, §1, б."в"**
 дата: **22.10.2019** **Регламент(ЕС) 2016/679**
 № и дата на удостоверението за упражняване на лесовъдска практика: 7799/10.09.2012 г.

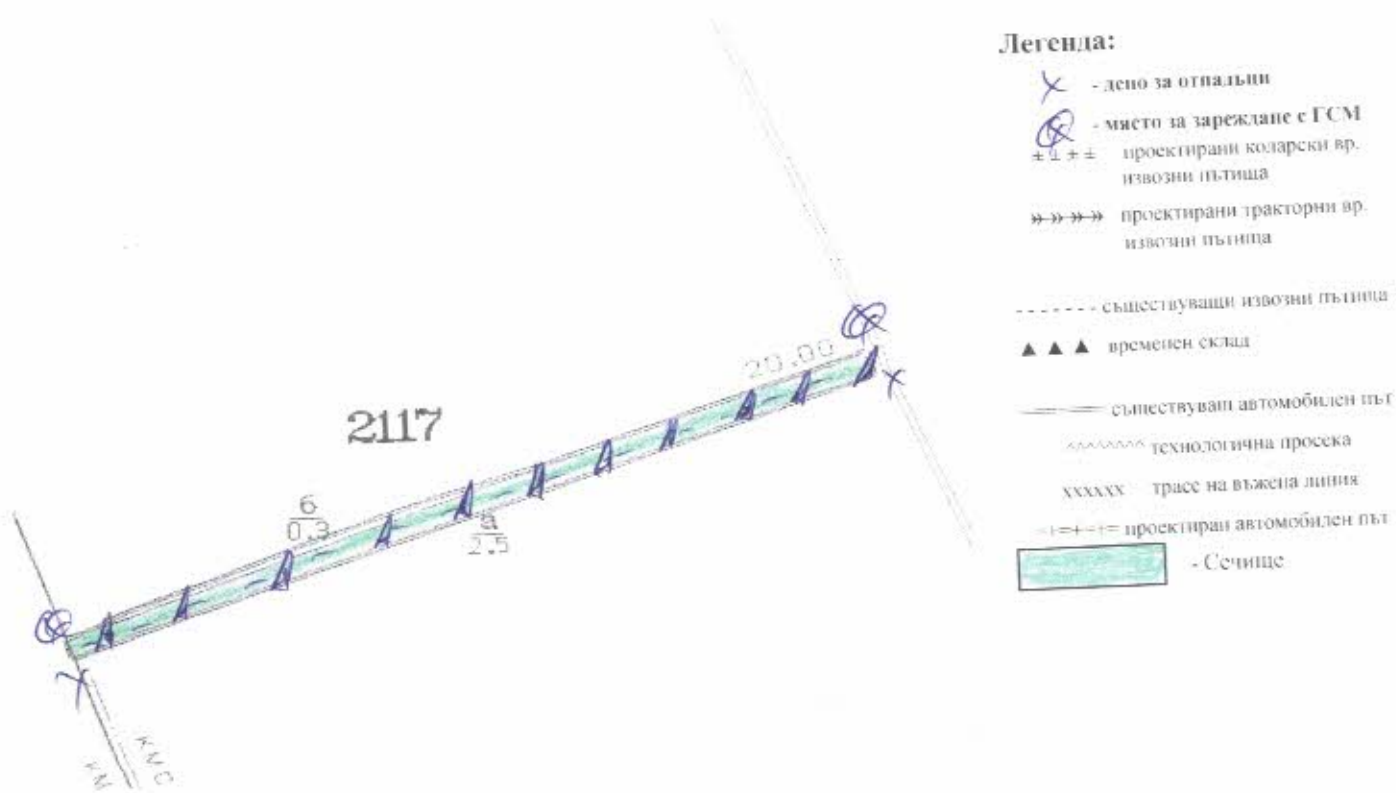
ТЕХНОЛОГИЧЕН ПЛАН №

За добив на дървесина от отдел: **2117** подотдел: **а**

На ТП ДЛС Балчик /потътва се само за държавни гори/

Община **Шабла** Землище **с. Езерец**
 имот с (кадастрален идентификатор/КВС) №..... /потътва се само за недържавни гори/

I. Схема за добив на дървесина от насаждението



- Легенда:**
- X - депо за отпадъци
 - ⊗ - място за зареждане с ГСМ
 - ± ± ± - проектирани коларски вр. извозни пътища
 - → → - проектирани тракторни вр. извозни пътища
 - съществуващи извозни пътища
 - ▲ ▲ ▲ - временен склад
 - съществуващ автомобилен път
 - ~~~~~ технологична просека
 - xxxxx - трасе на въжена линия
 - |-|-|-| - проектиран автомобилен път
 - █ - Сечище

На схемата задължително се нанасят контурите на насаждението/имота, съществуващите и проектирани временни горски пътища, технологичните просеки, просеките за въжени линии, извозни пътища, временни складове както и връзката им със съществуващата автомобилна пътна мрежа.

II. Характеристика на насаждението

1. Вид на сечта / интензивност%
2. Площ на подотдела **2.5** ха Размер на сечището **2.5** ха
3. Състав по план/програма **ак10** действителен
5. Запас на 1 ха: с клони **63** куб.м/ха без клони **55** куб.м/ха
6. Среден наклон на терена **2** градуса
7. Очакван добив от маркираната дървесина **136** лежаща маса, куб.м.

дърв. вид		ак		дърв. вид		ак		вършина	8
сортимент	едра	средна	едра	средна	сортимент	едра	средна		
	2				6				
	24				104				

8. Наличие и характеристика на подраста преди сечта (състав, възраст, средна височина, % на покритие)

9. Средно извозно разстояние **50** м
10. Други характеристики на насаждението (токовища, сватбовища, надлесни дървета, сервитути, защитени територии, Натура 2000, защитени видове описани в доклада за гори с висока консервационна стойност, мъртва дървесина, водолазни зони, биологично разнообразие и др.)

III. Технологични указания

1. Дървесината в насаждението да се добива при спазване на технологичната схема по т. 1
2. Сечта ще се извършва с (моторен трион, ръчно, машини; кастренето на отсечените стъбла се извършва: в сечище, на временен склад) с **моторен трион; кастрене и разкрояване в сечището**
33. Извозът от сечището до временните складове ще се осъществява с **живот. сила**
на (цели стъбла, дълги/къси секции, сортименти, чипс и др.; с влачене по терена, изцяло **на къси секции** натоварени).....
4. Проектирани нови горски автомобилни пътища съгласно Наредба 5 за строителството в горските територии без промяна на предназначението им: дължина м, ширина м.
5. Изграждане и ремонт на временни извозни горски пътища:
- 5.1 Тракторни – допустимо разстояние между тях м (не по-малко от 40 м), дължина м, ширина 4 м.
- 5.2 Коларски - разстояние между тях м (не по-малко от 40 м), дължина м, ширина м
6. Просеки за въжени линии: бр.
допустимо разстояние между просеките м, дължина м, ширина м.
7. Направа на технологични просеки: бр.
допустимо разстояние между тях м, дължина м, ширина м.
8. Изграждане на нови временни складове (бр., площ в ха)
9. Мерки за опазване на оставащите на корен дървета, подраста, младияка и почвата да не се извозва чрез влачене по терена
10. Начини за почистване на сечището чрез **равномерно разхвърляне на вършината**
11. Други указания: **Да се опазват прилежащите имоти. Да не се извозва в кално време. Да се изнасят битовите отпадъци от сечището извън горските територии до определените за това места.**
12. Всички операции по подготвителните и основните работи да се извършват съгласно изискванията на Правилника за здравословни и безопасни условия на труд в горите и правилата за противопожарна безопасност в горите.

ЗАПОЗНАТ с технологичния план: /попълва се след издаването на разрешителното за сеч/
Лицето по чл. 108, ал. 2 от ЗГ, на което е издадено разрешително за сеч №

/трите имена, подпис, дата - /

№ и дата на удостоверение за упражняване на лесоустроителска практика:

Изготвил: **Владинир Георгиев**
 Горски стражар **чл.5, §1, б."в"**
 /име, фамилия./ подпис: **Регламент(ЕС) 2016/679**
 дата: **22.10.2012**
 № и дата на удостоверение за упражняване на лесовъдска практика: 13772/09.05.2019.

Одобрил: **инж. Р.Радев**
 Зам.директор **ДЛС Балчик**
 име, фамилия./ подпис: **чл.5, §1, б."в"**
 дата: **22.10.2012** **Регламент(ЕС) 2016/679**
 № и дата на удостоверение за упражняване на лесовъдска практика: 7799/10.09.2012 г.

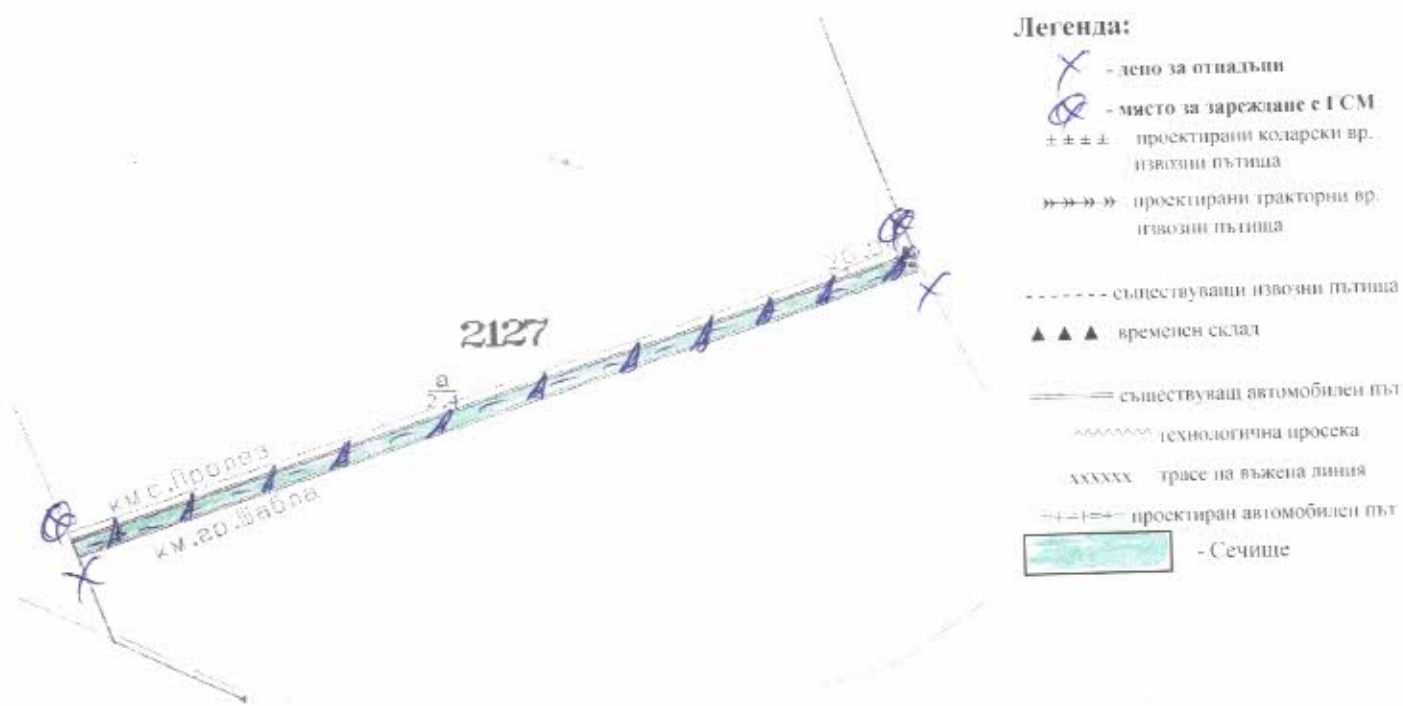
ТЕХНОЛОГИЧЕН ПЛАН №

За добив на дървесина от отдел: **2127** подотдел: **а**

На ТП **ДЛС Балчик** /потъзва се само за държавни гори/

Община **Шабла** Землище **гр. Шабла**
 имот с (кадастрален идентификатор/КВС) №..... /потъзва се само за недържавни гори/

I. Схема за добив на дървесина от насаждението



На схемата задължително се нанасят контурите на насаждението/имота, съществуващите и проектирани временни горски пътища, технологичните просеки, просеците за въжени линии, извозни пътища, временни складове както и връзката им със съществуващата автомобилна пътна мрежа.

II. Характеристика на насаждението

Вид на сечта	техническа	интензивност	100%
1. Вид на сечта			
2. Площ на подотдела	2.4 ха	Размер на сечището	2.4 ха
3. Състав по план/програма	ак10	действителен	
4. Запас на 1 ха: с клони	49 куб.м/ха	без клони	45 куб.м/ха
5. Среден наклон на терена	4 градуса		
6. Очакван добив от маркираната дървесина		102	лежаща маса, куб.м.
дърв.вид ак		дърв.вид ак	
сортимент		сортимент	
едра	1	дребна	5
средна	18	Дърва	78
			вършина 6

8. Наличие и характеристика на подраста преди сечта (състав, възраст, средна височина, % на покритие)

9. Средно извозно разстояние 50 м

10. Други характеристики на насаждението (токовица, сватбовица, надлесни дървета, сервитути, защитени територии, Нагура 2000, защитени видове описани в доклада за гори с висока консервационна стойност, мъртва дървесина, водоайни зони, биологично разнообразие и др.)

III. Технологични указания

- Дървесината в насаждението да се добива при спазване на технологичната схема по т. I
- Сечта ще се извършва с (моторен трион, ръчно, машини; кастренето на отсечените стъбла се извършва: в сечище, на временен склад) с моторен трион; кастрене и разкрояване в сечището живот, сила
- Извозът от сечището до временните складове ще се осъществява с (цели стъбла, дълги/къси секции, сортименти, чипс и др.; с влачене по терена, изцяло натоварени)..... на къси секции
- Проектирани нови горски автомобилни пътища съгласно Наредба 5 за строителството в горските територии без промяна на предназначението им: дължинам, ширинам.
- Изграждане и ремонт на временни извозни горски пътища:
 - Тракторни – допустимо разстояние между тяхм (не по-малко от 40 м), дължинам, ширина 4 м.
 - Коларски - разстояние между тях.....м (не по-малко от 40 м), дължинам, ширина ... м
- Просеки за въжени линии: бр.
допустимо разстояние между просеките м., дължина м., ширина м.
- Направа на технологични просекибр.
допустимо разстояние между тяхм., дължинам., ширина м.
- Изграждане на нови временни складове (бр., площ в ха)
- Мерки за опазване на оставаните на корен дървета, подраста, младияка и почватада не се извозва чрез влачене по терена
- Начини за почистване на сечищеточрез равномерно разхвърляне на вършината
- Други указания: Да се опазват прилежащите имоти. Да не се извозва в кално време Да се изнасят битовите отпадъци от сечището извън горските територии до определените за това места.
- Всички операции по подготовителните и основните работи да се извършват съгласно изискванията на Правилника за здравословни и безопасни условия на труд в горите и правилата за противопожарна безопасност в горите.

ЗАПОЗНАТ с технологичния план:/попълва се след издаването на разрешителното за сеч/
Лицето по чл. 108, ал. 2 от ЗГ, на което е издадено разрешително за сеч №

..... /трите имена, подпис, дата -/

№ и дата на удостоверението за упражняване на лесовъдска практика:

Изготвил: Ангел Нейчев

Горски стражар

/име, фамилия, / подпис:

дата: 20.11.2012

№ и дата на удостоверението за упражняване на лесовъдска практика.

чл.5, §1, б."в"

Регламент(ЕС) 2016/679

6389/27.04.2012г.

Одобрил: инж. Р.Радев

зам.директор

име, фамилия, / подпис:

дата: 20.11.2012

№ и дата на удостоверението за упражняване на лесовъдска практика: 7799/10.09.2012 г.

ДЛС Балчик

чл.5, §1, б."в"

Регламент(ЕС) 2016/679

ТЕХНОЛОГИЧЕН ПЛАН №

За добив на дървесина от отдел:

2136

подотдел:

а

На ТП ДЛС Балчик /потъква се само за държавни гори/

Община

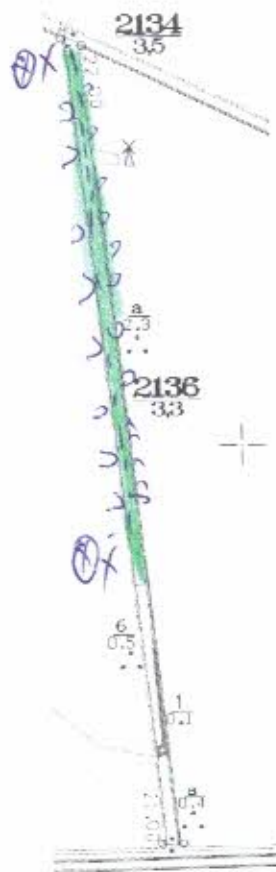
Каварна

Землище

гр.Шабла

имот с (кадастрален идентификатор/КВС) №..... /потъква се само за недържавни гори/

I. Схема за добив на дървесина от насаждението



Легенд

а:

- дено за отпадъци
- място за зареждане с ГСМ
- проектирани коларски вр. извозни пътища
- проектирани тракторни вр. извозни пътища
- съществуващи извозни пътища
- временен склад
- съществуващ автомобилен път
- технологична просека
- грасе на въжена линия
- проектиран автомобилен път
- Сечище

На схемата задължително се нанасят контурите на насаждението/имота, съществуващите и проектирани временни горски пътища, технологичните просеки, просеките за въжени линии, извозни пътища, временни складове както и връзката им със съществуващата автомобилна пътна мрежа.

**II. Характеристика на насаждението
техническа**

90%

1. Вид на сечта / интензивност%
- Втори вид сечт / интензивност%
2. Площ на подотдела **2.3** ха Размер на сечицето **2.3** ха
3. Състав по план/програма **ак9,гнд1** действителен
5. Запас на 1 ха: с клони **76** куб.м/ха без клони **67** куб.м/ха
6. Среден наклон на терена **1** градуса
7. Очакван добив от маркираната дървесина **127** лежача маса, куб.м.

дърв.вид	ак	дърв.вид	ак
сортимент		сортимент	
едра	1	дребна	6
средна	23	Дърва	97

8. Наличие и характеристика на подраста преди сечта (състав, възраст, средна височина, % на покритие)

9. Средно извозно разстояние **50** м
10. Други характеристики на насаждението (токовища, сватбовища, надлесни дървета, сервитути, защитени територии, Натура 2000, защитени видове описани в доклада за гори с висока консервационна стойност, мъртва дървесина, вододайни зони, биологично разнообразие и др.)

III. Технологични указания

1. Дървесината в насаждението да се добива при спазване на технологичната схема по т. I
2. Сечта ще се извършва с (моторен трион, ръчно, машини; кастренето на отсечените стъбла се извършва: в сечище, на временен склад) с **моторен трион; кастрене и разкрийване в сечището**
33. Извозът от сечището до временните складове ще се осъществява с **с МПС, или жив. сила**
на (цели стъбла, дълги/къси секции, сортименти, чипс и др.; с влачене по терена, изцяло натоварени)..... **на къси, или дълги секции**
4. Проектирани нови горски автомобилни пътища съгласно Наредба 5 за строителството в горските територии без промяна на предназначението им: дължина м. широчина м.
5. Изграждане и ремонт на временни извозни горски пътища:
- 5.1 Тракторни – допустимо разстояние между тях м (не по-малко от 40 м), дължина м, широчина 4 м.
- 5.2 Коларски - разстояние между тях..... м (не по-малко от 40 м), дължина м, широчина ... м
6. Просеки за въжени линии: бр.
допустимо разстояние между просеките м., дължина м., широчина м.
7. Направа на технологични просеки бр.
допустимо разстояние между тях м., дължина м., широчина м.
8. Изграждане на нови временни складове (бр., площ в ха)
9. Мерки за опазване на оставащите на корен дървета, подраста, младияка и почвата да не се извозва чрез влачене по терена
10. Начини за почистване на сечището **чрез равномерно разхвърляне на вършината**
11. Други указания: **Да се опазват прилежащите имоти. Да не се извозва в кално време. Да се изнасят битовит е отпадъци от сечището извън горските територии до определените за това места. Да се обезопаси гл. път Е 675 при поваление на дърветата.**
12. Всички операции по подготвителните и основните работи да се извършват съгласно изискванията на Правилника за здравословни и безопасни условия на труд в горите и правилата за противопожарна безопасност в горите.
- ЗАПОЗНАТ с технологичния план:** /попълва се след издаването на разрешителното за сеч/
Лицето по чл. 108, ал. 2 от ЗГ, на което е издадено разрешително за сеч №

/ трите имена, подпис, дата - /

№ и дата на удостоверение за упражняване на лесовъдска практика:

Изготвил: Ангел Нейчев
 Горски стражар чл.5, §1, б."в"
 /име, фамилия./ подпис: Регламент(ЕС) 2016/679
 дата: 20.11.23
 № и дата на удостоверение за упражняване на лесовъдска практика: 6389/27.04.2012г.

Одобрил: инж. Р.Радев
 зам.директор ДЛС Балчик
 име, фамилия./ подпис: чл.5, §1, б."в"
 дата: 20.11.23 Регламент(ЕС) 2016/679
 № и дата на удостоверение за упражняване на лесовъдска практика: 7799/10.09.2012 г.

ТЕХНОЛОГИЧЕН ПЛАН №

За добив на дървесина от отдел: 2160 подотдел: г

На ТП ДЛС Балчик /потъзва се само за държавни гори/

Община Каварна Землище с.Белгун
 имот с (кадастрален идентификатор/КВС) №..... /потъзва се само за недържавни гори/

I. Схема за добив на дървесина от насаждението



Легенд

а:

- депо за отпадъци
- място за зареждане с ГСМ
- проектирани коларски вр. извозни пътища
- проектирани тракторни вр. извозни пътища
- съществуващи извозни пътища
- временен склад
- съществуващ автомобилен път
- технологична просека
- трасе на въжена линия
- проектиран автомобилен път
- Сечище

На схемата задължително се нанасят контурите на насаждението/имота, съществуващите и проектирани временни горски пътища, технологичните просеки, просеките за въжени линии, извозни пътища, временни складове както и връзката им със съществуващата автомобилна пътна мрежа.

II. Характеристика на насаждението

1. Вид на сечта		техническа				100%
Втори вид сеч						интензивност%
2. Площ на подотдела	0.6	ха	Размер на сечището	0.6	ха	
3. Състав по план/програма		ак10	действителен			
5. Запас на 1 ха: с клони	62	куб.м/ха	без клони	53	куб.м/ха	
6. Среден наклон на терена	2	градуса				
7. Очакван добив от маркираната дървесина			29		лежаща маса, куб.м.	

дърв.вид сортимент	ак			дърв.вид сортимент	ак				
едра	0			дребна	1				вършина
средна	5			Дърва	23				2

8. Наличие и характеристика на подраста преди сечта (състав, възраст, средна височина, % на покритие)

9. Средно извозно разстояние 50 м
10. Други характеристики на насаждението (токовища, сватбовища, надлесни дървета, сервитути, защитени територии, Натура 2000, защитени видове описани в доклада за гори с висока консервационна стойност, мъртва дървесина, вододейни зони, биологично разнообразие и др.)

III. Технологични указания

1. Дървесината в насаждението да се добива при спазване на технологичната схема по т. I
2. Сечта ще се извършва с (моторен трион, ръчно, машини; кастренето на отсечените стъбла се извършва: в сечище, на временен склад) с **моторен трион; кастрене и разкрояване в сечището**
33. Извозът от сечището до временните складове ще се осъществява с с МПС, или жив. сила
на (цели стъбла, дълги/къси секции, сортименти, чипс и др.; с влачене по терена, изцяло на къси, или дълги
натоварени)..... секции
4. Проектирани нови горски автомобилни пътища съгласно Наредба 5 за строителството в горските територии без промяна на предназначението им: дължина м. широчина м.
5. Изграждане и ремонт на временни извозни горски пътища:
 - 5.1 Тракторни – допустимо разстояние между тях м (не по-малко от 40 м), дължина м, широчина 4 м.
 - 5.2 Коларски - разстояние между тях..... м (не по-малко от 40 м), дължина м, широчина ... м
6. Просеки за въжени линии: бр.
допустимо разстояние между просеките м., дължина м., широчина м.
7. Направа на технологични просеки бр.
допустимо разстояние между тях м., дължина м., широчина м.
8. Изграждане на нови временни складове (бр., площ в ха)
9. Мерки за опазване на оставащите на корен дървета, подраста, младияка и почвата да не се извозва чрез влачене по терена
10. Начини за почистване на сечището чрез равномерно разхвърляне на вършината

11. Други указания: Да се опазват прилежащите имоти. Да не се извозва в кално време Да се изнасят битовит с отпадъци от сечището извън горските територии до определените за това места. Да се обезопаси гл. път Е 675 при поваляне на дърветата.

12. Всички операции по подготвителните и основните работи да се извършват съгласно изискванията на Правилника за здравословни и безопасни условия на труд в горите и правилата за противопожарна безопасност в горите.

ЗАПОЗНАТ с технологичния план: /попълва се след издаването на разрешителното за сеч/

Лицето по чл. 108, ал. 2 от ЗГ, на което е издадено разрешително за сеч №

/трите имена, подпис, дата - /

№ и дата на удостоверение за упражняване на лесовъдска практика:

Изготвил: Ангел Нейчев

Горски стражар

чл. 5, §1, б. "в"

/име, фамилия, / подпис: Регламент(ЕС) 2016/679

дата: 20.11.2012

№ и дата на удостоверение за упражняване на лесовъдска практика:

6389/27.04.2012г.

Одобрил: инж. Р. Радев

зам. директор ДЛС Балчик

име, фамилия, / подпис: чл. 5, §1, б. "в"

дата: 20.11.2012

№ и дата на удостоверение за упражняване на лесовъдска практика: 7799/10.09.2012 г.

ТЕХНОЛОГИЧЕН ПЛАН №

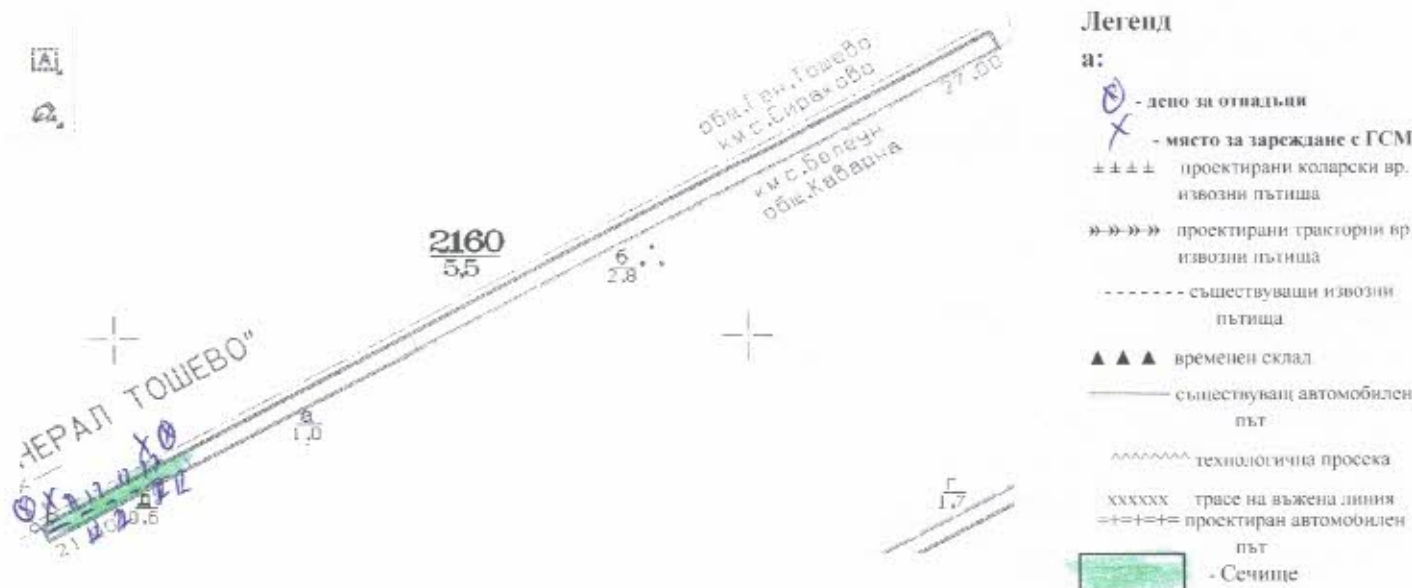
За добив на дървесина от отдел: 2160 подотдел: Д

На ТП ДЛС Балчик /потълва се само за държавни гори/

Община Каварна Землище с. Белгун

имот с (кадастрален идентификатор/КВС) №..... /потълва се само за недържавни гори/

I. Схема за добив на дървесина от насаждението



На схемата задължително се нанасят контурите на насаждението/имота, съществуващите и проектирани временни горски пътища, технологичните просеки, просеките за въжени линии, извозни пътища, временни складове както и връзката им със съществуващата автомобилна пътна мрежа.

II. Характеристика на насаждението

1. Вид на сечта	техническа		90%	
Втори вид сеч/ интензивност%			
2. Площ на подотдела	0.6	ха	Размер на сечицето	0.6 ха
3. Състав по план/програма	ак9,глд1		действителен	
5. Запас на 1 ха; с клони	87	куб.м/ха	без клони	78 куб.м/ха
6. Среден наклон на терена	2	градуса		
7. Очакван добив от маркираната дървесина			38	лежаща маса, куб.м.

дърв.вид	ак	дърв.вид	ак						
сортимент		сортимент							
едра	0	дребна	2					вършина	2
средна	7	Дърва	29						

8. Наличие и характеристика на подраста преди сечта (състав, възраст, средна височина, % на покритие)

9. Средно извозно разстояние **50** м
 10. Други характеристики на насаждението (токовища, сватбовища, надлесни дървета, сервитути, защитени територии, Натура 2000, защитени видове описани в доклада за гори с висока консервационна стойност, мъртва дървесина, вододайни зони, биологично разнообразие и др.)

III. Технологични указания

- Дървесината в насаждението да се добива при спазване на технологичната схема по т. 1
 - Сечта ще се извършва с (моторен трион, ръчно, машини; кастренето на отсечените стъбла се извършва: в сечище, на временен склад)с **моторен трион; кастрене и разкрояване в сечището**
 - Извозът от сечището до временните складове ще се осъществява с **с МПС, или жив. сила на къси, или дълги секции** на (цели стъбла, дълги/къси секции, сортименти, чипс и др.; с влачене по терена, изцяло натоварени).....
 - Проектирани нови горски автомобилни пътища съгласно Наредба 5 за строителството в горските територии без промяна на предназначението им: дължина м. широчина м.
 - Изграждане и ремонт на временни извозни горски пътища:
 - Тракторни – допустимо разстояние между тях м (не по-малко от 40 м), дължина м, широчина 4 м.
 - Коларски - разстояние между тях м (не по-малко от 40 м), дължина м, широчина ... м
 - Просеки за въжени линии: бр.
допустимо разстояние между просеките м., дължина м., широчина
 - Направа на технологични просекибр.
допустимо разстояние между тях м., дължина м., широчина
 - Изграждане на нови временни складове (бр., площ в ха)
 - Мерки за опазване на оставащите на корен дървета, подраста, младияка и почватада не се извозва чрез влачене по терена
 - Начини за почистване на сечищеточрез **равномерно разхвърляне на вършината**
 - Други указания: **Да се опазват прилежащите имоти. Да не се извозва в кално време Да се изнасят битовит е отпадъци от сечището извън горските територии до определените за това места. Да се обезопаси гл.път Е 675 при поваляне на дърветата.**
 - Всички операции по подготвителните и основните работи да се извършват съгласно изискванията на Правилника за здравословни и безопасни условия на труд в горите и правилата за противопожарна безопасност в горите.
- ЗАПОЗНАТ с технологичния план:**/попълва се след издаването на разрешителното за сеч/
 Лицето по чл. 108, ал. 2 от ЗГ, на което е издадено разрешително за сеч №

..... / трите имена, подпис, дата - /

№ и дата на удостоверение за упражняване на лесовъдска практика:

Изготвил: Ангел Нейчев
 Горски стражар чл.5, §1, б."в"
 /име, фамилия./ подпис: Регламент(ЕС) 2016/679
 дата: 20.11.23
 № и дата на удостоверение за упражняване на лесовъдска практика: 6389/27.04.2012г.

Одобрил: инж. Р.Радев
 зам.директор ДЛС Балчик чл.5, §1, б."в"
 име, фамилия./ подпис: Регламент(ЕС) 2016/679
 дата: 20.11.23
 № и дата на удостоверение за упражняване на лесовъдска практика: 7799/10.09.2012 г.

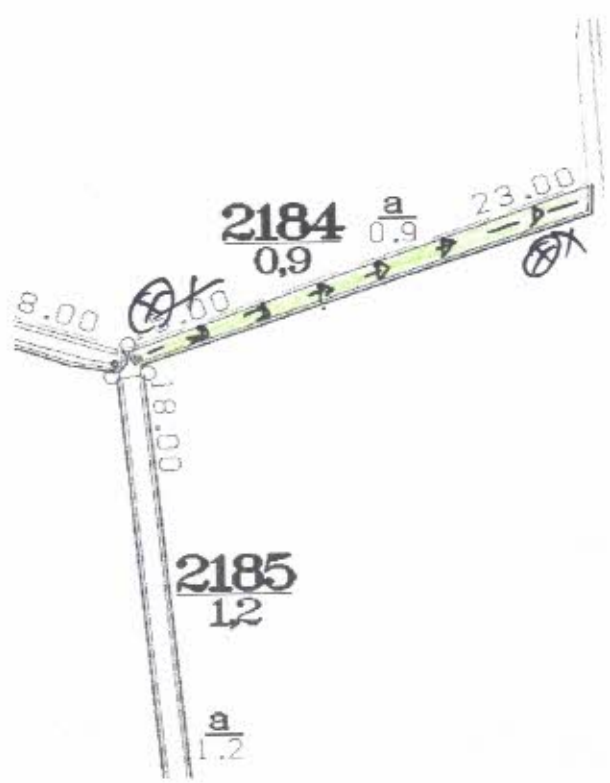
ТЕХНОЛОГИЧЕН ПЛАН №

За добив на дървесина от отдел: 2184 подотдел: а

На ТП ДЛС Балчик /потъква се само за държавни гори/

Община Каварна Землище с.Белгун
 имот с (кадастрален идентификатор/КВС) №..... /потъква се само за недържавни гори/

I. Схема за добив на дървесина от насаждението



- Легенд**
- а:
- ⊗ - дено за отпадения
 - ✕ - място за зареждане с ГСМ
 - ±±±± проектирани коларски вр извозни пътища
 - »»»» проектирани тракторни вр извозни пътища
 - съществуващи извозни пътища
 - ▲▲▲ временен склад
 - ==== съществуващ автомобилен път
 - ~~~~~ технологична просека
 - xxxxx трасе на въжена линия
 - ==+==+ проектиран автомобилен път
 - - Сечище

На схемата задължително се нанасят контурите на насаждението/имота, съществуващите и проектирани временни горски пътища, технологичните просеки, просеките за въжени линии, извозни пътища, временни складове както и връзката им със съществуващата автомобилна пътна мрежа.

II. Характеристика на насаждението

1. Вид на сечта	техническа	100%
Втори вид сеч/ интензивност%	
2. Площ на подотдела	0.9 ха	Размер на сечището 0.9 ха
3. Състав по план/програма	ак10	действителен
5. Запас на 1 ха: с клони	94 куб. м/ха	без клони 84 куб. м/ха
6. Среден наклон на терена	2 градуса	
7. Очакван добив от маркираната дървесина	78	лежаща маса, куб. м.

дърв. вид сортимент	ак				дърв. вид сортимент	ак				
едра	0				дребна	4				вършина
средна	14				Дърва	60				5

8. Наличие и характеристика на подраства преди сечта (състав, възраст, средна височина, % на покритие)

9. Средно извозно разстояние 50 м
10. Други характеристики на насаждението (токовища, сватбовища, надлесни дървета, сервитути, защитени територии, Natura 2000, защитени видове описани в доклада за гори с висока консервационна стойност, мъртва дървесина, вододайни зони, биологично разнообразие и др.)

III. Технологични указания

1. Дървесината в насаждението да се добива при спазване на технологичната схема по т. 1
 2. Сечта ще се извършва с (моторен трион, ръчно, машини; кастренето на отсечените стъбла се извършва: в сечище, на временен склад) с **моторен трион; кастрене и разкрояване в сечището**
 33. Извозът от сечището до временните складове ще се осъществява с **с МПС, или жив. сила** на (цели стъбла, дълги/къси секции, сортименти, чипс и др.; с влачене по терена, изцяло натоварени)..... **на къси, или дълги секции**
 4. Проектирани нови горски автомобилни пътища съгласно Наредба 5 за строителството в горските територии без промяна на предназначението им: дължина м. широчина м.
 5. Изграждане и ремонт на временни извозни горски пътища:
 - 5.1 Тракторни – допустимо разстояние между тях м (не по-малко от 40 м), дължина м, широчина 4 м.
 - 5.2 Коларски - разстояние между тях..... м (не по-малко от 40 м), дължина м, широчина ... м
 6. Просеки за въжени линии: бр.
допустимо разстояние между просеките м., дължина м., широчина м.
 7. Направа на технологични просеки бр.
допустимо разстояние между тях м., дължина м., широчина м.
 8. Изграждане на нови временни складове (бр., площ в ха)
 9. Мерки за опазване на оставащите на корен дървета, подраства, младияка и почвата да не се извозва чрез влачене по терена
 10. Начини за почистване на сечището **чрез равномерно разхвърляне на вършината**
 11. Други указания: **Да се опазват прилежащите имоти. Да не се извозва в кално време. Да се изнасят битовит е отпадъци от сечището извън горските територии до определените за това места. Да се обезопаси гл. път Е 675 при поваляне на дърветата.**
 12. Всички операции по подготвителните и основните работи да се извършват съгласно изискванията на Правилника за здравословни и безопасни условия на труд в горите и правилата за противопожарна безопасност в горите.
- ЗАПОЗНАТ с технологичния план:**/попълва се след издаването на разрешителното за сечи/
- Лицето по чл. 108, ал. 2 от ЗГ, на което е издадено разрешително за сечи №

/ трите имена, подпис, дата - /

№ и дата на удостоверение за упражняване на лесовъдска практика:

Изготвил: Ангел Нейчев

Горски стражар чл.5, §1, б."в"

/име, фамилия./ подпис: Регламент(ЕС) 2016/679

дата: 20.11.2012г

№ и дата на удостоверение за упражняване на лесовъдска практика:

6389/27.04.2012г

Одобрил: инж. Р.Радев

зам.директор ДЛС Балчик

име, фамилия./ подпис: чл.5, §1, б."в"

дата: 20.11.2012г

№ и дата на удостоверение за упражняване на лесовъдска

практика: 7799/10.09.2012 г.

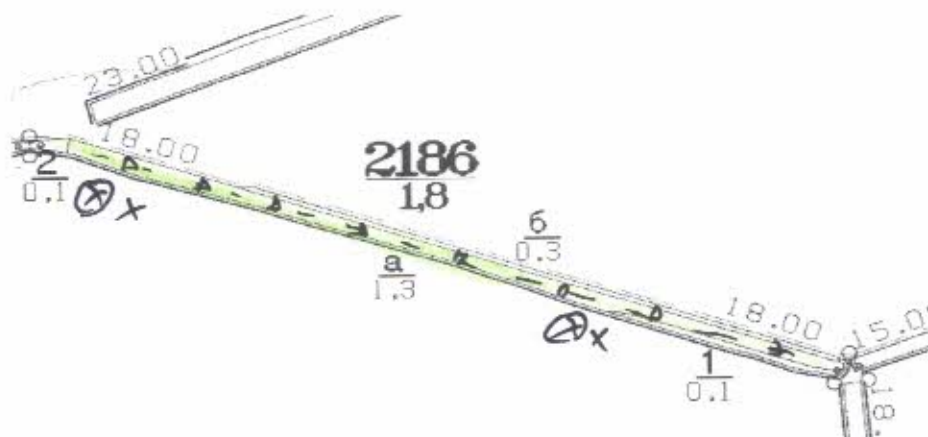
ТЕХНОЛОГИЧЕН ПЛАН №

За добив на дървесина от отдел: 2186 подотдел: а

На ТП ДЛС Балчик /потъква се само за държавни гори/

Община Каварна Землище с.Белгун
имот с (кадастрален идентификатор/КВС) №....., /потъква се само за педържавни гори/

I. Схема за добив на дървесина от насаждението



Легенд

а:

- дево за отпадъци
- място за зиреждане с ГСМ
- проектирани коларски вр извозни пътища
- проектирани тракторни вр извозни пътища
- съществуващи извозни пътища
- временен склад
- съществуващ автомобилен път
- технологична просека
- трасе на въжена линия
- проектиран автомобилен път
- Сечище

На схемата задължително се панасят контурите на насаждението/имота, съществуващите и проектирани временни горски пътища, технологичните просеки, просеките за въжени линии, извозни пътища, временни складове както и връзката им със съществуващата автомобилна пътна мрежа.

II. Характеристика на насаждението

1. Вид на сечта	техническа		100%	
Втори вид сеч / интензивност%			
2. Площ на подотдела	1.3	ха	Размер на сечището	1.3 ха
3. Състав по план/програма	ак10		действителен	
5. Запас на 1 ха: с клони	63	куб. м/ха	без клони	55 куб. м/ха
6. Среден наклон на терена	2	градуса		
7. Очакван добив от маркираната дървесина			67	лежаща маса, куб. м.

дърв. вид	ак		дърв. вид	ак				
сортимент			сортимент					
едра	0		дребна	3				вършина
средна	12		Дърва	52				4

8. Наличие и характеристика на подраста преди сечта (състав, възраст, средна височина, % на покритие)

9. Средно извозно разстояние 50 м

10. Други характеристики на насаждението (токовица, сватбовица, надлесни дървета, сервитути, защитни територии, Натура 2000, защитени видове описани в доклада за гори с висока консервационна стойност, мъртва дървесина, вододайни зони, биологично разнообразие и др.)

III. Технологични указания

- Дървесината в насаждението да се добива при спазване на технологичната схема по т. I
- Сечта ще се извършва с (моторен трион, ръчно, машини; кастренето на отсечените стъбла се извършва: в сечище, на временен склад) с **моторен трион; кастрене и разкрояване в сечището**
- Извозът от сечището до временните складове ще се осъществява с **МПС, или жив. сила** на (цели стъбла, дълги/къси секции, сортименти, чипс и др.; с влачене по терена, изцяло натоварени)..... **на къси, или дълги секции**
- Проектирани нови горски автомобилни пътища съгласно Наредба 5 за строителството в горските територии без промяна на предназначението им: дължина м, широчина м.
- Изграждане и ремонт на временни извозни горски пътища:
 - Тракторни – допустимо разстояние между тях м (не по-малко от 40 м), дължина м, широчина 4 м.
 - Коларски - разстояние между тях м (не по-малко от 40 м), дължина м, широчина ... м
- Просеки за въжени линии: бр.
допустимо разстояние между просеките м., дължина м., широчина м.
- Направа на технологични просеки бр.
допустимо разстояние между тях м., дължина м., широчина м.
- Изграждане на нови временни складове (бр., площ в ха)
- Мерки за опазване на оставащите на корен дървета, подраста, младиняка и почвата да не се извозва чрез влачене по терена
- Начини за почистване на сечището чрез **равномерно разхвърляне на вършината**
- Други указания: **Да се опазват прилежащите имоти. Да не се извозва в кално време. Да се изнасят битовит с отпадъци от сечището извън горските територии до определените за това места. Да се обезопаси гл. път Е 675 при поваляне на дърветата.**
- Всички операции по подготвителните и основните работи да се извършват съгласно изискванията на Правилника за здравословни и безопасни условия на труд в горите и правилата за противопожарна безопасност в горите.

ЗАПОЗНАТ с технологичния план: /попълва се след издаването на разрешителното за сеч/

Лицето по чл. 108, ал. 2 от ЗГ, на което е издадено разрешително за сеч №

..... / трите имена, подпис, дата - /

№ и дата на удостоверение за упражняване на лесовъдска практика:

Изготвил: Владислав Георгиев

Горски стражар чл.5, §1, б."в"
/име, фамилия./ подпис: Регламент(ЕС) 2016/679

дата: 26.10.2019
№ и дата на удостоверение за упражняване на лесовъдска практика: 13772/09.05.2019

Одобрил: инж. Р.Радев
Зам.директор ДЛС Балчик
име, фамилия./ подпис: чл.5, §1, б."в"
дата: 26.10.2019 Регламент(ЕС) 2016/679
№ и дата на удостоверение за упражняване на лесовъдска практика: 7799/10.09.2012 г.

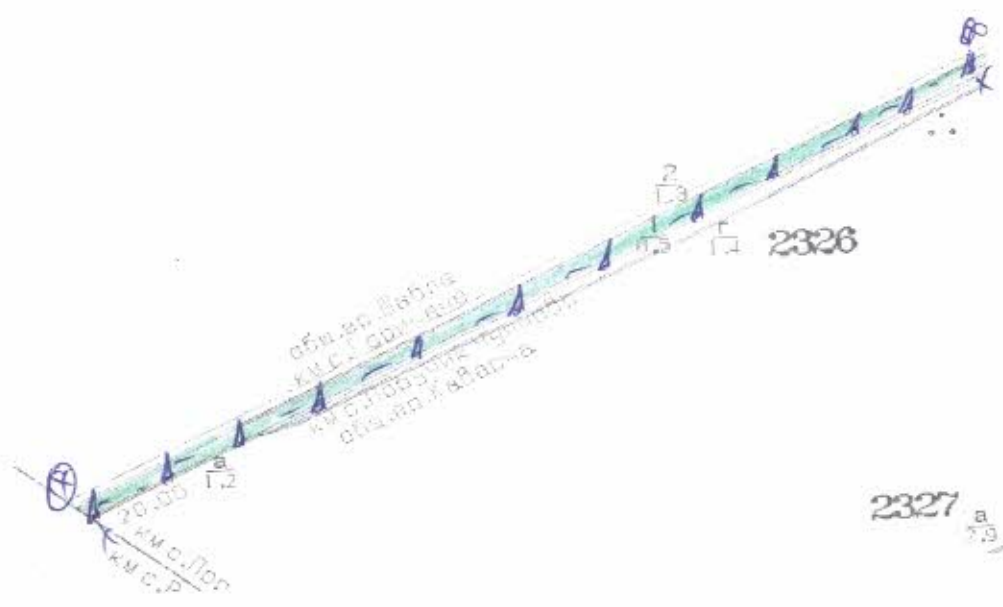
ТЕХНОЛОГИЧЕН ПЛАН №

За добив на дървесина от отдел: 2326 подотдел: а

На ТП ДЛС Балчик /потъква се само за държавни гори/

Община Шабла Землище с. Пор. Чунчево
имот с (кадастрален идентификатор/КВС) №..... /потъква се само за недържавни гори/

I. Схема за добив на дървесина от насаждението



- Легенда:**
- дено за отпадъци
 - място за зареждане с ГСМ
 - проектирани коларски вр. извозни пътища
 - съществуващи извозни пътища
 - временен склад
 - съществуващ автомобилен път
 - технологична просека
 - трасе на въжена линия
 - проектиран автомобилен път
 - Сечище

На схемата задължително се нанасят контурите на насаждението/имота, съществуващите и проектирани временни горски пътища, технологичните просеки, просеките за въжени линии, извозни пътища, временни складове както и връзката им със съществуващата автомобилна пътна мрежа.

		II. Характеристика на насаждението		100%	
		техническа		интензивност %	
1. Вид на сечта					
2. Площ на подотдела	1.2	ха	Размер на сечицето	1.2	ха
3. Състав по план/програма		ак10	действителен		
5. Запас на 1 ха: с клони	45	куб.м/ха	без клони	45	куб.м/ха
6. Среден наклон на терена	2	градуса			
7. Очакван добив от маркираната дървесина			50	лежаща маса, куб.м.	
		дърв.вид	ак		
		сортимент			
		дребна	2		вършина
		Дърва	39		3
		едра	0		
		средна	9		

8. Наличие и характеристика на подраста преди сечта (състав, възраст, средна височина, % на покритие)

9. Средно извозно разстояние 50 м

10. Други характеристики на насаждението (токовища, сватбовища, надлесни дървета, сервитути, защитени територии, Натура 2000, защитени видове описани в доклада за гори с висока консервационна стойност, мъртва дървесина, володайни зони, биологично разнообразие и др.)

III. Технологични указания

- Дървесината в насаждението да се добива при спазване на технологичната схема по т. 1
- Сечта ще се извършва с (моторен трион, ръчно, машини; кастренето на отсечените стъбла се извършва: в сечище, на временен склад) с **моторен трион; кастрене и разкрояване в сечището**
- Извозът от сечището до временните складове ще се осъществява с **живот. сила** на (цели стъбла, дълги/къси секции, сортименти, чипс и др.; с влачене по терена, изцяло натоварени) **на къси секции**
- Проектирани нови горски автомобилни пътища съгласно Наредба 5 за строителството в горските територии без промяна на предназначението им: дължина м, ширина м.
- Изграждане и ремонт на временни извозни горски пътища:
 - Тракторни – допустимо разстояние между тях м (не по-малко от 40 м), дължина м, ширина 4 м.
 - Коларски – разстояние между тях м (не по-малко от 40 м), дължина м, ширина ... м
- Просеки за въжени линии: бр. допустимо разстояние между просеките м., дължина м., ширина м.
- Направа на технологични просеки бр. допустимо разстояние между тях м., дължина м., ширина м.
- Изграждане на нови временни складове (бр., площ в ха)
- Мерки за опазване на оставащите на корен дървета, подраста, младияка и почвата да не се извозва чрез влачене по терена
- Начини за почистване на сечището чрез равномерно разхвърляне на вършината
- Други указания: **Да се опазват прилежащите имоти. Да не се извозва в кално време. Да се изнасят битовите отпадъци от сечището извън горските територии до определените за това места.**
- Всички операции по подготовителните и основните работи да се извършват съгласно изискванията на Правилника за здравословни и безопасни условия на труд в горите и правилата за противопожарна безопасност в горите.

ЗАПОЗНАТ с технологичния план:

Лицето по чл. 108, ал. 2 от ЗГ, на което е издадено разрешително за сеч №

..... /трите имена, подпис, дата -/

№ и дата на удостоверение за упражняване на лесовъдска практика:

Изготвил: **Владимир Георгиев**
 Горски стражар **чл.5, §1, б."в"**
Регламент(ЕС) 2016/679
 име, фамилия, подпис
 дата: **26.10.2018**
 № и дата на удостоверение за упражняване на лесовъдска практика: 7799/10.09.2012 г.

Одобрил: **инж. Р.Радев**
 Зам.директор **ДЛС Балчик**
 име, фамилия, подпис **чл.5, §1, б."в"**
Регламент(ЕС) 2016/679
 дата: **26.10.2018**
 № и дата на удостоверение за упражняване на лесовъдска практика: 7799/10.09.2012 г.

ТЕХНОЛОГИЧЕН ПЛАН №

За добив на дървесина от отдел: **2328** подотдел: **6**

На ПП ДЛС Балчик *(потъква се само за държавни гори)*

Община **Шабла** Земелище **с. Пор. Чунчево**
 имот с (кадастрален идентификатор-КВС) №..... *(потъква се само за недържавни гори)*

I. Схема за добив на дървесина от насаждението



Легенда:

- дено за отпалъци
- място за зареждане с ГСМ
- проектирани коларски вр. извозни пътища
- проектирани тракторни вр. извозни пътища
- съществуващи извозни пътища
- временен склад
- съществуващ автомобилен път
- технологична просека
- просека на влажена линия
- проектиран автомобилен път
- Сечение

На схемата задължително се нанасят контурите на насаждението-имота, съществуващите и проектирани временни горски пътища, технологичните просеки, просеките за влажена линия, извозни пътища, временни складове както и връзката им със съществуващата автомобилна пътна мрежа.

II. Характеристика на насаждението

1. Вид на сечта	теоритическа		100%		
2. Вид на сечта	интензивност%				
3. Площ на подотдела	0.9	ха	Размер на сечището	0.9	ха
4. Състав по план/програма	ак 10		действителен		
5. Запас на 1 ха: с клони	426	куб. м/ха	без клони	30	куб. м/ха
6. Среден наклон на терена	2	градуса			
7. Очакван добив от маркираната дървесина			29	лежаща маса, куб. м.	

сортимент	дърв. вид: ак		сортимент	дърв. вид: ак		вършина	
	едра	средна		едра	средна		
едра	0		едра	1		2	
средна	5		Дърва	23			

8. Наличие и характеристика на подраста (преобладаващ състав, възраст, средна височина, % на покритие)
9. Средно извозно разстояние 50 м
10. Други характеристики на насаждението (токовина, сватбовина, надлесни дървета, сервитути, защитни територии, Натура 2000, защитени видове описани в доклада за горите висока консервационна стойност, мъртва дървесина, водоайни зони, биологично разнообразие и др.)

III. Технологични указания

- Дървесината в насаждението да се добива при съвпадение на технологичната схема по т. 1
- Сечта ще се извършва с (моторен трон; ръчен, машини, кастренето на отсечените стъбла се извършва: в сечище, на временен склад) с моторен трон; кастрене и разкрояване в сечището
- Извозът от сечището до временните складове не се съществява с живот. сила на (пели стъбла, дълги съевекции, сортименти, чакри и др.) с влачене по терена, изцяло натоварени) на къси секции
- Проектирани нови горски автомобилни пътища съгласно Наредба 5 за строителството в горските територии без промяна на предназначението им: дължина м, широчина м
- Изграждане и ремонт на временни извозни горски пътища:
 - Тракторни - допустимо разстояние между тях м (не по-малко от 40 м), дължина м, широчина 4 м.
 - Коларски - разстояние между тях м (не по-малко от 40 м), дължина м, широчина м
- Просеки за въжени линии бр. допустимо разстояние между просеките м, дължина м, широчина м.
- Направа на технологични просеки бр. допустимо разстояние между тях м, дължина м, широчина м.
- Изграждане на нови временни складове (бр., площ, в ха)
- Мерки за опазване на останалите на корен дървета, подраста, младияка и почвата да не се извозва чрез влачене по терена
- Начини за почистване на сечището чрез равномерно разхвърляне на вършината
- Други указания: Да се опазват прилежащите имоти. Да не се извозва в кално време. Да се изнасят битовите отпадъци от сечището извън горските територии до определените за това места.
- Всички операции по подготвителните и основните работи да се извършват съгласно изискванията на Правилника за здравословни и безопасни условия на труд в горите и празника за противопожарна безопасност в горите.

ЗАПОЗНАТ с технологичния план: /по-късно се след изваването на позволителното за сечта/

Листото по чл. 108, ал. 2 от ЗГ, по което е издадено позволителното за сечта №

Горите изваден, подпис, дата: - /

№ и дата на удостоверение за утвърждаване на лесовъдска практика:

Изготвил: **Владимир Георгиев**
 Горски стражар **чл.5, §1, б."в"**
 /име, фамилия,/ подпис: **Регламент(ЕС) 2016/679**
 дата: **26.10.2018**
 № и дата на удостоверението за упражняване на лесовъдска практика: **13772/09.05.2019**

Одобрил: **инж. Р.Ралев**
 Зам.директор **ДЛС Балчик**
 име, фамилия,/ подпис: **чл.5, §1, б."в"**
 дата: **26.10.2018**
 № и дата на удостоверението за упражняване на лесовъдска практика: **7799/10.09.2012 г.**

ТЕХНОЛОГИЧЕН ПЛАН №

За добив на дървесина от отдел: **2328** подотдел: **В**

На ТП **ДЛС Балчик** /потъва се само за държавни гори/

Община **Шабла** Землище **с.Горичане**
 имот с (кадастрален идентификатор/КВС) №..... /потъва се само за недържавни гори/

I. Схема за добив на дървесина от насаждението



Легенда:

- дено за отицалци
- място за зареждане с ГСМ
- проектирани коларски вр. извозни пътища
- проектирани тракторни вр. извозни пътища
- съществуващи извозни пътища
- временен склад
- съществуващ автомобилен път
- технологична просека
- трасе на въжена линия
- проектиран автомобилен път
- Сечине

На схемата задължително се нанасят контурите на насаждението/имота, съществуващите и проектирани временни горски пътища, технологичните просеки, просеките за въжени линии, извозни пътища, временни складове както и връзката им със съществуващата автомобилна пътна мрежа.

II. Характеристика на насаждението

1. Вид на сечта	техническа		100%	
Втори вид сеч	интензивност%			
2. Площ на подотдела	0.5	ха	Размер на сечището	0.5 ха
3. Състав по план/програма	глд10		действителен	глд8'мжрб1;ак1
5. Запас на 1 ха: с клони	142	куб.м/ха	без клони	122 куб.м/ха
6. Среден наклон на терена	2	градуса		
7. Очакван добив от маркираната дървесина			31	лежаща маса. куб.м.

сортимент	дърв.вид			сортимент	дърв.вид			вършина	
	глд	мжрб	ак		глд	мжрб	ак		
едра	0	0	0	дребна	0	0	0	7	
средна	0	0	0	Дърва	3	3	25		

8. Наличие и характеристика на подрастта преди сечта (състав, възраст, средна височина, % на покритие)

9. Средно извозно разстояние 50 м
10. Други характеристики на насаждението (топяна зона, сватбовища, надлесни дървета, сервитути, защитени територии, Natura 2000, защитени видове описани в доклада за горна височина консервационна стойност, мъртва дървесина, вододайни зони, биологично разнообразие и др.)

III. Технологични указания

1. Дървесината в насаждението ще се добива при спазване на технологичната схема по т. 1
2. Сечта ще се извършва с (моторен трион; ръчно; машини; кастренето на отсечените стъбла се извършва: в сечище, на временен склад) с моторен трион; кастрене и разкрояване в сечището
3. Извозът от сечището до временните складове ще се осъществява с живот. сила
на цели стъбла, дълги/къси секции, сортименти, чипс и др. с влачене по терена, изцяло натоварени) на къси секции
4. Проектирани нови горски автомобилни пътища, а именно Наредба 5 за строителството в горските територии без промяна на предназначението им: дължина м, ширина м.
5. Изграждане и ремонт на временни извозни горски пътища:
- 5.1 Тракторни – допустимо разстояние между тях м (не по-малко от 40 м), дължина м, ширина 4 м.
- 5.2 Коларски - разстояние между тях м (не по-малко от 40 м), дължина м, ширина м
6. Просеки за въжени линии: бр.
допустимо разстояние между просеките м, дължина м, ширина м.
7. Направа на технологични просеки бр.
допустимо разстояние между тях м, дължина м, ширина м.
8. Изграждане на нови временни складове (бр., площ в ха)
9. Мерки за опазване на оставящите на корен дървета, подрастта, младияка и почвата да не се извозва чрез влачене по терена
10. Начини за почистване на сечището чрез равномерно разхвърляне на вършината
11. Други указания: Да се опазват прилежащите имоти. Да не се извозва в кално време Да се изнасят битовите отпадъци от сечището извън горските територии до определените за това места.
12. Всички операции по подготовителните и основните работи да се извършват съгласно изискванията на Правилника за здравословни и безопасни условия на труд в горите и практиката за противопожарна безопасност в горите.

ЗАПОЗНАТ с технологичния план /попълва се след издаването на разрешителното за сеч/

Лицето по чл. 108, ал. 2 от ЗГ, на което е издадено разрешително за сеч №

.....
трите имена, подпис, дата - /

№ и дата на удостоверението за упражняване на лесовъдска практика:

Изготвил: Искрен Даков

Горски стражар **чл.5, §1, б."в"**
Регламент(ЕС) 2016/679

/име, фамилия, /подпис:
дата: 15.11.23

№ и дата на удостоверение за управление на лесовъдска практика:

639427.04.2012

Одобрил:

инж. Р.Радев

зам.директор ДЛС Балчик

име, фамилия, /подпис: **чл.5, §1, б."в"**
Регламент(ЕС) 2016/679

дата: 15.11.23

№ и дата на удостоверение за управление на лесовъдска практика: 7799/10.09.2012 г.

ТЕХНОЛОГИЧЕН ПЛАН №

За добив на дървесина от отдел:

2359 подотдел: 6

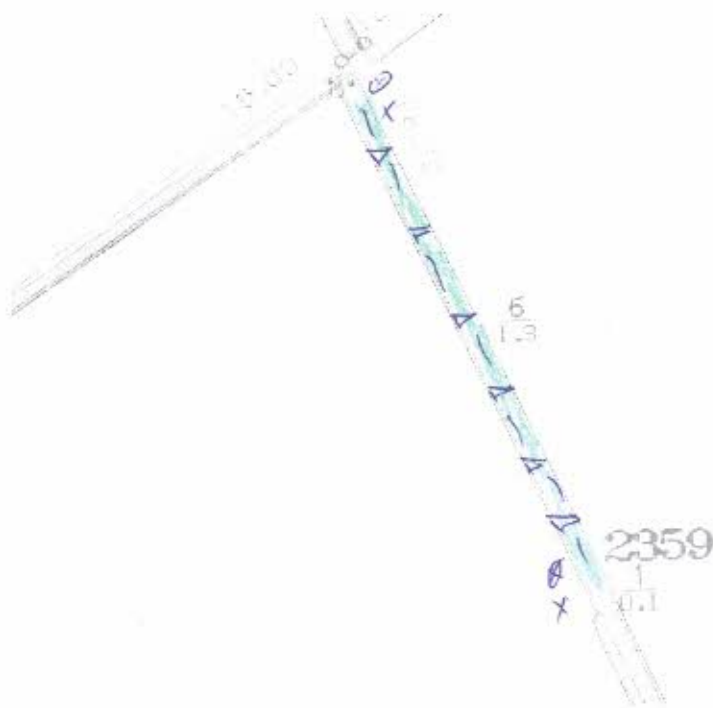
На ТП: ДЛС Балчик *(потъва се само за държавни гори)*

Община Каварна

Землище с. Българево

имот с (кадастрален идентификатор КВС) №..... *(потъва се само за държавни гори)*

I. Схема за добив на дървесина от насаждението



Легенда:

- ⊗ - дено за отпалъци
- X - място за зареждане с ГС
- ± ± ± ± - проектирани коларски вр. извозни пътища
- » » » » - проектирани тракторни вр. извозни пътища
- съществуващи извозни пътища
- ▲ ▲ ▲ - временен склад
- съществуващ автомобилен път
- - - - - технологична просека
- XXXXX - трасе на въжена линия
- ==+== - проектиран автомобилен път
- ▭ - Сечище

На схемата задължително се нанасят контурите на насаждението, имота, съществуващите и проектирани временни горски пътища, технологичните просеки, просеките за въжени линии, извозни пътища, временни складове както и връзката им със съществуващата автомобилна пътна мрежа.

II. Характеристика на насаждението

1. Вид на сечта интензивност %
 2. Площ на полотдела 1.3 ха Размер на сечището 1.3 ха
 3. Състав по план/програма ак 10 действителен
 5. Запас на 1 ха: с клони 31 куб.м/ха без клони 27 куб.м/ха
 6. Среден наклон на терена 4 градуса
 7. Очакван добив от маркираната дървесина 34 лежача маса, куб.м.

сортимент	дърв. вид		ак	дърв. вид	ак	0	0	0	вършина	2
	ак	дърв. вид								
едра	0			Дърва	26					
средна	6									

8. Наличие и характеристика на подраста преди сечта (състав, възраст, средна височина, % на покритие)

9. Средно извозно разстояние 50 м
 10. Други характеристики на насаждението (токовина, сватбовина, надлесни дървета, сервитути, защитени територии, Natura 2000, защитени видове описани в доклада за гори с висока консервационна стойност, мъртва дървесина, вододайни зони, биологично разнообразие и др.)

III. Технологични указания

1. Дървесината в насаждението да се добива при спазване на технологичната схема по т. 1
 2. Сечта ще се извършва с (моторен трион, ръчно, машини, кастренето на отсечените стъбла се извършва: в сечище, на временен склад) с моторен трион: кастрене и разкрояване в сечището с МПС или жив сила на къси или дълги секции
 3. Извозът от сечището до временните складове ще се осъществява с на (цели стъбла, дълги/къси секции, сортименти, чипс и др.) с влачене по терена, изцяло натоварени)
 4. Проектирани нови горски автомобилни пътнива съгласно Наредба 5 за строителството в горските територии без промяна на предназначението им: дължина м, широчина м.
 5. Изграждане и ремонт на временни извозни горски пътнива:
 5.1 Тракторни - допустимо разстояние между тях м (не по-малко от 40 м), дължина м, широчина 4 м.
 5.2 Коларски - разстояние между тях м (не по-малко от 40 м), дължина м, широчина м.
 6. Просеки за въжени линии бр.
 допустимо разстояние между просеките м, дължина м, широчина м.
 7. Направа на технологични просеки бр.
 допустимо разстояние между тях м, дължина м, широчина м.
 8. Изграждане на нови временни складове (бр., площ в ха)
 9. Мерки за опазване на оставащите на корен дървета, подраста, младияка и почвата да не се извозва чрез влачене по терена
 10. Начини за почистване на сечището чрез равномерно разхвърляне на вършината
 11. Други указания: Да се опазват прилежащите имоти. Да не се извозва в кално време. Да се изнасят битовит с отпадъци от сечището извън горските територии до определените за това места. Да се обезопаси гл. път Е 675 при повяляне на дърветата.
 12. Всички операции по подготовителните и основните работи да се извършват съгласно изискванията на Правилника за здравословни и безопасни условия на труд в горите и правилата за противопожарна безопасност в горите.
- ЗАПОЗНАТ с технологичния план:** /попълва се след издаването на разрешителното за сеч/
 Лицето по чл. 108, ал. 2 от ЗГ, на което е издадено разрешително за сеч №

трите имена, подпис, дата: - /

№ и дата на удостоверение за упражняване на лесовъдска практика:

Изготвил: Искрен Дяков
 Горски стражар **чл.5, §1, б."в"**
 Име, фамилия, подп. **Регламент(ЕС) 2016/679**
 Дата: **15.11.23**
 № и дата на удостоверение за
 упражняване на лесовъдска практика: 6394/27.04.2012г.

Одобрил: **инж. Р.Радев**
 зам.директор **ДЛС Балчик**
 Име, фамилия, подпис: **чл.5, §1, б."в"**
 Дата: **15.11.23** **Регламент(ЕС) 2016/679**
 № и дата на удостоверение за упражняване на
 лесовъдска практика: 7799/10.09.2012 г.

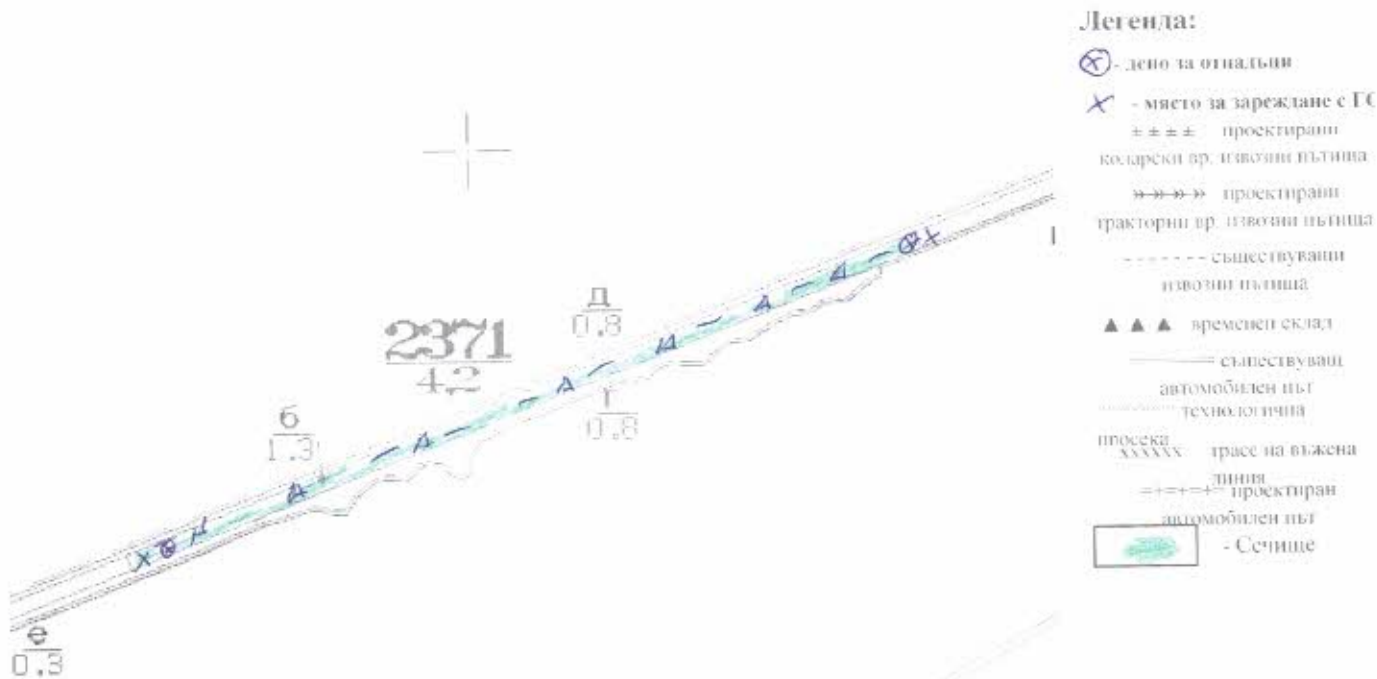
ТЕХНОЛОГИЧЕН ПЛАН №

За добив на дървесина от отдел: **2371** подотдел: **б**

На ТП: **ДЛС Балчик** *(използва се само за държавни гори)*

Община **Каварна** Землище **с. Българево**
 имот с (кадастрален идентификатор/КВС) №..... *(потърви се само за недържавни гори)*

I. Схема за добив на дървесина от насаждението



На схемата задължително се нанасят контурите на насаждението имота, съществуващите и проектирани временни горски пътища, технологичните просеки, просеките за въжени линии, извозни пътища, временни складове както и връзката им със съществуващата автомобилна пътна мрежа.

II. Характеристика на насаждението

	техническа	100%
1. Вид на сечта		интензивност%
Втори вид сеч		
2. Площ на подотдела	1.3 ха	Размер на сечището 1.3 ха
3. Състав по план/програма	ак 10	действителен
5. Запас на 1 ха: с клони	73 куб.м/ха	без клони 65 куб.м/ха
6. Среден наклон на терена	2 градуса	
7. Очакван добив от маркираната дървесина		77 лежаща маса, куб.м.
дърв.вид	ак	ак
сортимент		0
едра	0	0
средна	14	0
	дърв.вид	ак
	дребна	4
	Дърва	59
		вършина
		4

8. Наличие и характеристика на подраста преди сечта (състав, възраст, средна височина, % на покритие)

9. Средно извозно разстояние 50 м

10. Други характеристики на насаждението (токовина, сватбовина, надлесни дървета, сервитути, защитени територии, Natura 2000, защитени видове описани в доклада за гори с висока консервационна стойност, мъртва дървесина, водолазни зони, биологично разнообразие и др.)

III. Технологични указания

1. Дървесината в насаждението да се добива при спазване на технологичната схема по т. I
2. Сечта ще се извършва с (моторен трион, ръчно, машини; кастренето на отсечените стъбла се извършва: в сечище, на временен склад) с **моторен трион; кастрене и разкрояване в сечището** с МПС, или жив. сила
33. Извозът от сечището до временните складове ще се осъществява с на къси, или дълги секции
на (цели стъбла, дълги къси секции, сортименти, чипс и др.) с влачене по терена, изцяло натоварени).....
4. Проектирани нови горски автомобилни пътища съгласно Наредба 5 за строителството в горските територии без промяна на предназначението им: дължина м, ширина м.
5. Изграждане и ремонт на временни извозни горски пътища:
 - 5.1 Тракторни - допустимо разстояние между тях м (не по-малко от 40 м), дължина м, ширина 4 м.
 - 5.2 Коларски - разстояние между тях м (не по-малко от 40 м), дължина м, ширина м.
6. Просеки за въжени линии: бр.
допустимо разстояние между просеките м., дължина м., ширина м.
7. Направа на технологични просеки бр.
допустимо разстояние между тях м., дължина м., ширина м.
8. Изграждане на нови временни складове (бр., площ в ха)
9. Мерки за опазване на оставащите на корен дървета, подраста, младияка и почвата да не се извозва чрез влачене по терена
10. Начини за почистване на сечището чрез равномерно разхвърляне на вършината
11. Други указания: Да се опазват прилежащите имоти. Да не се извозва в кално време Да се изнасят битовит с отпадъци от сечището извън горските територии до определените за това места. Да се обезопаси гл. път Е 675 при повяляне на дърветата.
12. Всички операции по подготовителните и основните работи да се извършват съгласно изискванията на Правилника за здравословни и безопасни условия на труд в горите и правилата за противопожарна безопасност в горите.

ЗАПОЗНАТ с технологичния план: (попълва се след издаването на разрешителното за сеч)

Лицето по чл. 108, ал. 2 от ЗГ, на което е издадено разрешително за сеч №

трите имена, по диме, дата: - /

№ и дата на удостоверение за упражняване на лесовъдска практика:

Изготвил: Искрен Дяков

Горски стражар

чл. 5, §1, б. "в"

/име, фамилия, / по тисе:

Регламент(ЕС) 2016/679

дата: 15.11.23

№ и дата на удостоверение за
упражняване на лесовъдска практика:

6396/27.04.2012г.

Одобрил:

инж. Р. Ралев

зам. директор ДЛС Балчик

име, фамилия, / по тисе: чл. 5, §1, б. "в"

дата: 15.11.23

№ и дата на удостоверение за упражняване на
лесовъдска практика: 7799/10.09.2012 г.

ТЕХНОЛОГИЧЕН ПЛАН №

За добив на дървесина от отдел: 2375 подотдел: а

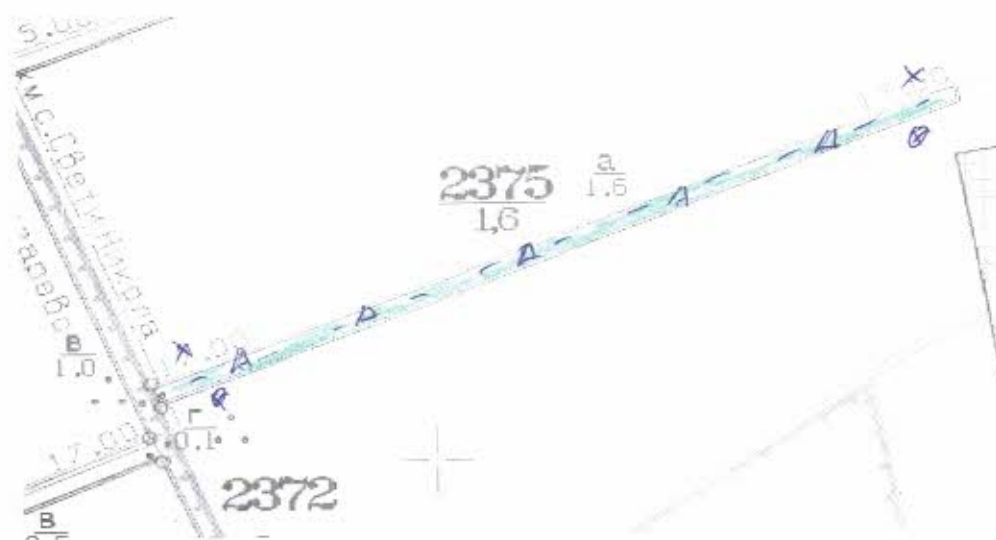
На ГП ДЛС Балчик /потвърждава се само за държавни гори/

Община Каварна

Землище с. Св. Никола

имот с (кадастрален идентификатор "КВС") №..... /потвърждава се само за държавни гори/

I. Схема за добив на дървесина от насаждението



Легенда:

- ⊗ - дено за отпадъци
- ✕ - място за зареждане с ГС
- ±±±± - проектирани коларски вр. извозни пътища
- »»»» - проектирани тракторни вр. извозни пътища
- - съществуващи извозни пътища
- ▲▲▲ - временен склад
- — — — — съществуващ автомобилен път
- - технологична просека
- XXXXXX - трасе на въжена линия
- ==+==+ - проектиран автомобилен път
- ▭ - Сечини

На схемата задължително се напасят контурите на насаждението, имота, съществуващите и проектирани временни горски пътища, технологичните просеки, просеките за въжени линии, извозни пътища, временни складове както и връзката им със съществуващата автомобилна пътна мрежа.

II. Характеристика на насаждението

1. Вид на сечта	техническа		100%	
Втори вид сеч / интензивност%			
2. Площ на подотдела	1.6	ха	Размер на сечището	1.6 ха
3. Състав по план/програма	ак 10		действителен	
5. Запас на 1 ха: с клони	27	куб. м/ха	без клони	24 куб. м/ха
6. Среден наклон на терена	4	градуса		
7. Очакван добив от маркираната дървесина			38	лежаща маса, куб. м.

дърв. вид	ак				дърв. вид	ак	0	0	0		
сортимент					дърв. вид						
едра	0				дребна	2				вършина	2
средна	7				Дърва	29					

8. Наличие и характеристика на подраста преди сечта (състав, възраст, средна височина, % на покритие)

9. Средно извозно разстояние 50 м
10. Други характеристики на насаждението (токовища, сватбовища, надлесни дървета, сервитути, защитени територии, Natura 2000, защитени видове описани в доклада за гори с висока консервационна стойност, мъртва дървесина, вододайни зони, биологично разнообразие и др.)

III. Технологични указания

- Дървесината в насаждението да се добива при спазване на технологичната схема по т. I
- Сечта ще се извършва с (моторен трион, ръчно, машини; кастренето на отсечените стъбла се извършва: в сечище, на временен склад) с **моторен трион; кастрене и разкрояване в сечището**
- Извозът от сечището до временните складове ще се осъществява с **МПС, или жив. сила** на (цели стъбла, дълги/къси секции, сортименти, чипс и др.) с влачене по терена, изцяло **на къси или дълги секции** натоварени)
- Проектирани нови горски автомобилни пътнища съгласно Наредба 5 за строителството в горските територии без промяна на предназначението им: дължина м, широчина м.
- Изграждане и ремонт на временни извозни горски пътнища:
 - Тракторни – допустимо разстояние между тях м (не по-малко от 40 м), дължина м, широчина 4 м.
 - Коларски - разстояние между тях м (не по-малко от 40 м), дължина м, широчина м
- Просеки за въжени линии: бр.
допустимо разстояние между просеките м, дължина м, широчина м.
- Направа на технологични просеки бр.
допустимо разстояние между тях м, дължина м, широчина м.
- Изграждане на нови временни складове (бр., площ в ха)
- Мерки за опазване на оставащите на корен дървета, подраста, младияка и почвата да не се извозва чрез влачене по терена
- Начини за почистване на сечището чрез равномерно разхвърляне на вършината
- Други указания: Да се опазват прилежащите имоти. Да не се извозва в кално време Да се изнасят битовит с отпадъци от сечището извън горските територии до определените за това места. Да се обезопаси гл. път Е 675 при поваляне на дърветата.
- Всички операции по подготвителните и основните работи да се извършват съгласно изискванията на Правилника за здравословни и безопасни условия на труд в горите и правилата за противопожарна безопасност в горите.

ЗАПОЗНАТ с технологичния план: попълва се след издаването на разрешителното за сеч/

Лицето по чл. 108, ал. 2 от ЗГ, на което е издадено разрешително за сеч №

.....
трите имена, подпис, дата - /

№ и дата на удостоверение за упражняване на лесовъдска практика:

Изготвил: Искрен Дяков

Горски стражар

чл.5, §1, б."в"

/име, фамилия, / подпис: .. Регламент(ЕС) 2016/679

дата: 15.11.2020

№ и дата на удостоверение за упражняване на лесовъдска практика:

6394/27.04.2012г.

Одобрил:

инж. Р.Радев

зам.директор ДЛС Балчик

име, фамилия, / подпис: .. чл.5, §1, б."в"

дата: 15.11.2020 Регламент(ЕС) 2016/679

№ и дата на удостоверение за упражняване на лесовъдска практика: 7799/10.09.2012 г.

ТЕХНОЛОГИЧЕН ПЛАН №

За добив на дървесина от отдел: 2376 подотдел: 6

На ТП ДЛС Балчик *(потъва се само за държавни гори)*

Община Каварна

Землище с. Св. Никола

имот с (кадастрален идентификатор/КВС) №..... *(потъва се само за недържавни гори)*

I. Схема за добив на дървесина от насаждението



Легенда:

- ⊙ - дено за отпалъци
- X - място за зареждане с ГС
- ± ± ± ± - проектирани коларски вр. извозни пътища
- » » » » - проектирани тракторни вр. извозни пътища
- съществуващи извозни пътища
- ▲ ▲ ▲ - временен склад
- ===== съществуващ автомобилен път
- технологична просека
- XXXXXX - трасе на въжена линия
- +++++ проектиран автомобилен път
- ▭ - Сечище

На схемата задължително се нанасят контурите на насаждението/имота, съществуващите и проектирани временни горски пътища, технологичните просеки, просеките за въжени линии, извозни пътища, временни складове както и връзката им със съществуващата автомобилна пътна мрежа.

II. Характеристика на насаждението

техническа 100%

1. Вид на сечта / интензивност %
 Втори вид сеч
 2. Площ на подотдела **0.3** ха Размер на сечището **0.3** ха
 3. Състав по план/програма **ак 10** действителен
 5. Запас на 1 ха: с клони **29** куб.м/ха без клони **29** куб.м/ха
 6. Среден наклон на терена **4** градуса
 7. Очакван добив от маркираната дървесина **8** лежаща маса, куб.м.

дърв. вид	ак					дърв. вид	ак	0	0	0	вършина	0
сорта	0				дребна	0						
средна	1				Дърва	7						

8. Наличие и характеристика на подраста преди сечта (състав, възраст, средна височина, % на покритие)

9. Средно извозно разстояние **50** м
 10. Други характеристики на насаждението (токовища, сватбовища, надлесни дървета, сервитути, защитени територии, Natura 2000, защитени видове описани в доклада за гори с висока консервационна стойност, мъртва дървесина, вододейни зони, биологично разнообразие и др.)

III. Технологични указания

1. Дървесината в насаждението да се добива при спазване на технологичната схема по т. 1.
 2. Сечта ще се извършва с (моторен трион, ръчно, машини; кастренето на отсечените стъбла се извършва: в сечище, на временен склад) с **моторен трион; кастрене и разкрояване в сечището**
 3. Извозът от сечището до временните складове ще се осъществява с **МПС, или жив. сила** на (цели стъбла, дълги/къси секции, сортименти, чипс и др.: с влачене по терена, изцяло натоварени) **на къси, или дълги секции**
 4. Проектирани нови горски автомобилни пътища съгласно Наредба 5 за строителството в горските територии без промяна на предназначението им: дължина м, широчина м.
 5. Изграждане и ремонт на временни извозни горски пътища:
 5.1 Тракторни – допустимо разстояние между тях м (не по-малко от 40 м), дължина м, широчина 4 м.
 5.2 Коларски - разстояние между тях м (не по-малко от 40 м), дължина м, широчина ... м
 6. Просеки за въжени линии: бр.
 допустимо разстояние между просеките м, дължина м, широчина м.
 7. Направа на технологични просеки бр.
 допустимо разстояние между тях м, дължина м, широчина м.
 8. Изграждане на нови временни складове (бр., площ в ха)
 9. Мерки за опазване на оставащите на корен дървета, подраста, младияка и почвата да не се извозва чрез влачене по терена
 10. Начини за почистване на сечището чрез равномерно разхвърляне на вършината
 11. Други указания: Да се опазват прилежащите имоти. Да не се извозва в кално време Да се изнасят битовит е отпадъци от сечището извън горските територии до определените за това места. Да се обезопаси гл. път Е 675 при повяляне на дърветата.
 12. Всички операции по подготвителните и основните работи да се извършват съгласно изискванията на Правилника за здравословни и безопасни условия на труд в горите и правилата за противопожарна безопасност в горите.
ЗАПОЗНАТ с технологичния план: потвържда се след издаването на разрешителното за сеч/
 Лицето по чл. 108, ал. 2 от ЗГ, на което е издадено разрешително за сеч №

/трите имена, подпис, дата - /

№ и дата на удостоверение за упражняване на лесовъдска практика:

Изготвил: Искрен Дяков
Горски стражар
име, фамилия, / подпис: **чл.5, §1, б."в"**
дата: **15.11.23г** **Регламент(ЕС) 2016/679**
№ и дата на удостоверение за упражняване на лесовъдска практика: 6394/27.04.2012г

Одобрил: **инж. Р.Радев**
зам.директор ДЛС Балчик
име, фамилия, / подпис: **чл.5, §1, б."в"**
дата: **15.11.23г** **Регламент(ЕС) 2016/679**
№ и дата на удостоверение за упражняване на лесовъдска практика: 7799/10.09.2012 г.

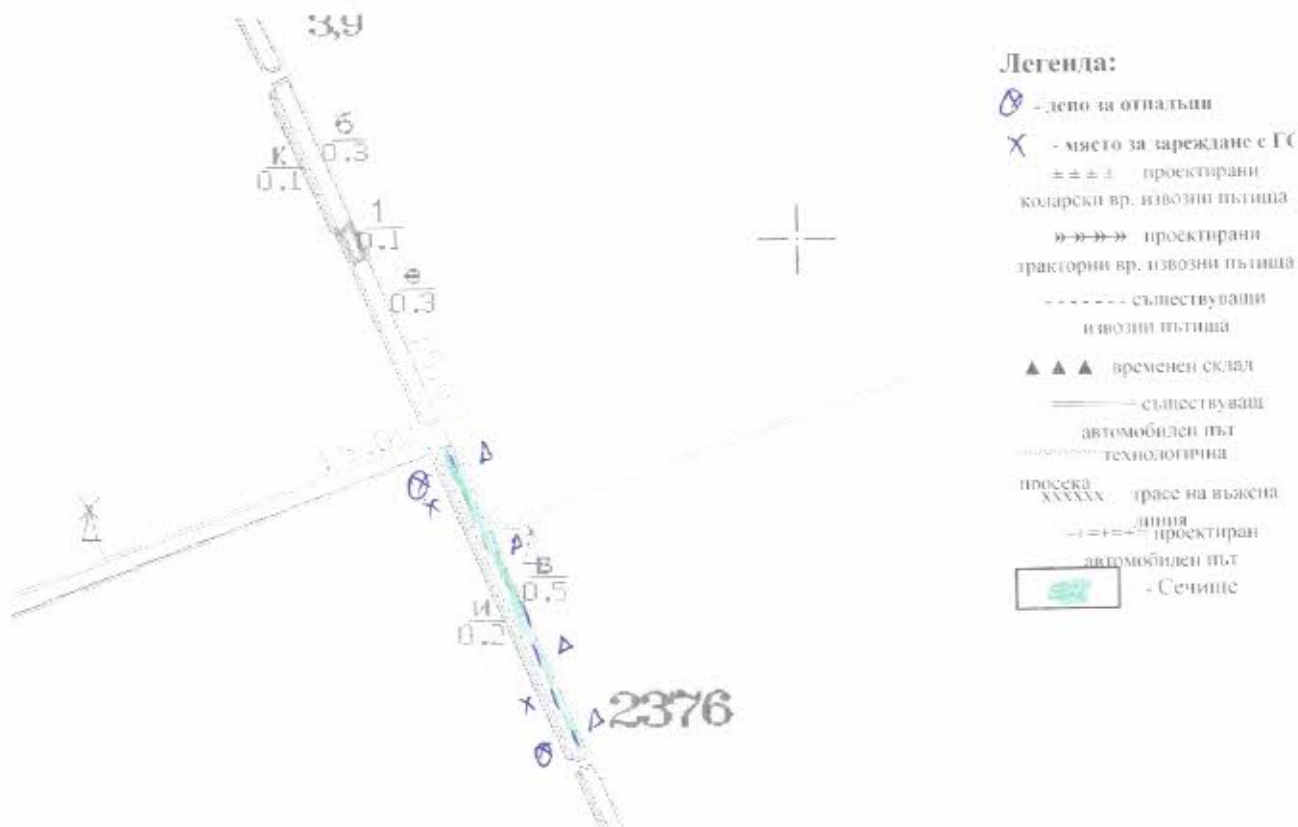
ТЕХНОЛОГИЧЕН ПЛАН №

За добив на дървесина от отдел: 2376 подотдел: **В**

На ГП ДЛС Балчик *потъква се само за държавни гори!*

Община **Каварна** Землище **с. Св. Никола**
имот с (кадастрален идентификатор/КВС) №..... *(потъква се само за недържавни гори)*

I. Схема за добив на дървесина от насаждението



На схемата задължително се напасят контурите на насаждението имота, съществуващите и проектирани временни горски пътища, технологичните просеки, просеките за въжена линия, извозни пътища, временни складове както и връзката им със съществуващата автомобилна пътна мрежа.

II. Характеристика на насаждението

	техническа	100%	
1. Вид на сечта			/ интензивност%
Втори вид сеч			
2. Площ на подотдела	0.5	ха	Размер на сечицет 0.5 ха
3. Състав по план/програма	ак 10		действителен
5. Запас на 1 ха: с клони	45	куб. м/ха	без клони 45 куб. м/ха
6. Среден наклон на терена	4	градуса	
7. Очакван добив от маркираната дървесина			17 лежача маса, куб. м.

	дърв. вид	ак				дърв. вид	ак	0	0	0		
сортимент											вършина	
	едра	0				дребна	1					1
	средна	3				Дърва	13					

8. Наличие и характеристика на подраста преди сечта (състав, възраст, средна височина, % на покритие)

9. Средно извозно разстояние 50 м

10. Други характеристики на насаждението (стоковица, евабовица, надлесни дървета, сервитути, защитени територии, Natura 2000, защитени видове описани в доклада за гори с висока консервационна стойност, мъртва дървесина, володайни зони, биологично разнообразие и др.)

III. Технологични указания

1. Дървесината в насаждението да се добива при спазване на технологичната схема по т. I
2. Сечта ще се извършва с (моторен трион, ръчно, машини) кастренето на отсечените стъбла се извършва: в сечище, на временен склад) с **моторен трион; кастрене и разкрояване в сечището** с МПС, или жив. сила на къси, или дълги секции
3. Извозът от сечището до временните складове ще се осъществява с на (цели стъбла, дълги/къси секции, сортименти, чипс и др. с влачене по терена, изцяло патоварени).....
4. Проектирани нови горски автомобилни пътища съгласно Наредба 5 за строителството в горските територии без промяна на предназначението им: дължина м, ширина м.
5. Изграждане и ремонт на временни извозни горски пътища:
 - 5.1 Тракторни – допустимо разстояние между тях м (не по-малко от 40 м), дължина м, ширина 4 м.
 - 5.2 Коларски - разстояние между тях м (не по-малко от 40 м), дължина м, ширина м
6. Просеки за въжети линии: бр. допустимо разстояние между просеките м, дължина м, ширина м.
7. Направа на технологични просеки бр. допустимо разстояние между тях м, дължина м, ширина м.
8. Изграждане на нови временни складове (бр., площ в ха)
9. Мерки за опазване на оставащите на корен дървета, подраста, младшияка и почвата да не се извозва чрез влачене по терена
10. Начини за почистване на сечището чрез равномерно разхвърляне на вършината
11. Други указания: Да се опазват прилежащите имоти. Да не се извозва в кално време Да се изпазят битовит с отпадъци от сечището извън горските територии до определените за това места. Да се обезопаси гл. път Е 675 при поваляне на дърветата.
12. Всички операции по подготовителните и основните работи да се извършват съгласно изискванията на Правилника за здравословни и безопасни условия на труд в горите и правилата за противопожарна безопасност в горите.

ЗАПОЗНАТ с технологичния план: използва се след издаването на разрешителното за сеч/
Лицето по чл. 108, ал. 2 от ЗГ, на което е издадено разрешително за сеч №

.....
/ трие имена, подпис, дата - /

№ и дата на удостоверение за упражняване на лесоуправителна практика:

Изготвил: Искрен Дяков

Горски стражар

чл.5, §1, б."в"

име, фамилия, подпис: Регламент(ЕС) 2016/679

дата: 15.10.2015

№ и дата на удостоверението за упражняване на дърводелска практика: 6304/17.04.2015

Одобрил:

инж. Р.Радев

зам.директор ДЛС Балчик

име, фамилия, подпис: чл.5, §1, б."в"

дата: 15.10.2015

№ и дата на удостоверението за упражняване на дърводелска практика: 7799/10.09.2012 г.

ТЕХНОЛОГИЧЕН ПЛАН №

За добив на дървесина от отдел: 2376 подотдел: е

На ТП ДЛС Балчик *(потъпва се само за държавни гори)*

Община Каварна

Землище с. Св. Никола

имот с (кадастрален идентификатор/КВС) №..... *(потъпва се само за държавни гори)*

I. Схема за добив на дървесина от насаждението



Легенда:

- дено за отпадъци
- място за зареждане с ГС
- проектирани коларски вр. извозни пътища
- проектирани тракторни вр. извозни пътища
- съществуващи извозни пътища
- временен склад
- съществуващ автомобилен път
- технологична просека
- трасе на въжена линия
- проектиран автомобилен път
- Сечене
- X - ГСМ

На схемата задължително се нанасят контури на насаждението, имота, съществуващите и проектирани временни горски пътища, технологичните просеки, просеките за въжена линия, извозни пътища, временни складове както и връзката им със съществуващата автомобилна пътна мрежа.

II. Характеристика на насаждението

1. Вид на сечта	техническа	100%						
Втори вид сеч / интензивност%							
2. Площ на подотдела	0.3	ха	Размер на сечището	0.3	ха			
3. Състав по план/програма	ак 10		действителен					
5. Запас на 1 ха: с клони	29	куб м/ха	без клони	29	куб м/ха			
6. Среден наклон на терена	4	градуса						
7. Очакван добив от маркираната дървесина			8	лежаща маса, куб.м.				
дърв. вид \ ак		дърв. вид \ ак		0	0	0		
сортамент	ак			ак				
сдра	0			древна	0			вършина
средна	2			Дърва	6			I

8. Наличие и характеристика на подраста преди сечта (състав, възраст, средна височина, % на покритие)

9. Средно извозно разстояние 50 м

10. Други характеристики на насаждението (гоковица, сватбовина, надлесни дървета, сервитути, защитени територии, Natura 2000, защитени видове описани в доклада за гори с висока консервационна стойност, мъртва дървесина, вододейни зони, биологично разнообразие и др.)

III. Технологични указания

1. Дървесината в насаждението да се добива при спазване на технологичната схема по т. 1
2. Сечта ще се извършва с (моторен трион, ръчно, машини; кастренето на отсечените стъбла се извършва: в сечище, на временен склад) с **моторен трион; кастрене и разкрояване в сечището**
33. Извозът от сечището до временните складове ще се осъществява с **с МПС, или жив. сила на къси, или дълги секции** на (цели стъбла, дълги къси секции, сортаментни, чипс и др.); с влачене по терена, изцяло натоварени).....
4. Проектирани нови горски автомобилни пътища съгласно Наредба 5 за строителството в горските територии без промяна на предназначението им: дължина м, широчина м.
5. Изграждане и ремонт на временни извозни горски пътища:
 - 5.1 Тракторни - допустимо разстояние между тях м (не по-малко от 40 м), дължина м, широчина 4 м.
 - 5.2 Коларски - разстояние между тях м (не по-малко от 40 м), дължина м, широчина ... м
6. Просеки за въжени линии: бр.
допустимо разстояние между просеките м, дължина м, широчина м.
7. Направа на технологични просеки бр.
допустимо разстояние между тях м, дължина м, широчина м.
8. Изграждане на нови временни складове (бр., площ в ха)
9. Мерки за опазване на оставашите на корен дървета, подраста, младияка и почвата да не се извозва чрез влачене по терена
10. Начини за почистване на сечището чрез равномерно разхвърляне на вършината
11. Други указания: Да се опазват прилежащите имоти. Да не се извозва в кално време Да се изнасят битовит е отпадъци от сечището извън горските територии до определените за това места. Да се обезопаси гл. път Е 675 при повяляне на дърветата.
12. Всички операции по подготвителните и основните работи да се извършват съгласно изискванията на Правилника за здравословни и безопасни условия на труд в горите и правилата за противопожарна безопасност в горите.

ЗАПОЗНАТ с технологичния план: попълва се след издаването на разрешителното за сеч/
Лицето по чл. 108, ал. 2 от ЗГ, на което е издадено разрешително за сеч №

.....
трите имена, подпис, дата - /

№ и дата на удостоверение за упражняване на лесовъдска практика: